

## *Из истории*



Первобытные люди шили из  
шкуры животных одежду  
с помощью иглы из  
камня или рыбьей кости.  
Наблюдение за солнцем

Позже появилась стальная  
игла и много десятилетий была  
главным инструментом швеи.



В XVIII – XIX веках появились первые швейные машины.



# С помощью современной швейной машины можно:



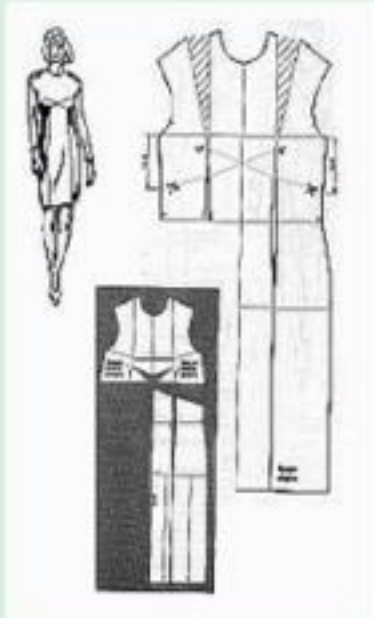
- Шить
- Вышивать
- Обмётывать петли
- Простёгивать прокладку
- Пришивать пуговицы





## *Портной или швея?*

*Портные* имеют большую квалификацию, выполняют все виды работ по изготовлению одежды (снимают размеры, делают выкройку, подбирают материалы, шьют). И работают чаще индивидуально.



*Швеи* работают на крупном предприятии массового производства (швейной фабрике) с разделением труда и выполняют определённую операцию.



## *Где работает швея?*

- ***Индивидуальный заказ*** (швея выполняет все операции по пошиву сама)
- ***Ателье*** (небольшая бригада у каждого свои обязанности)
- ***Фабрика*** (швея член большого коллектива, раскроенную ткань одни сметывают, другие сшивают, третьи утюжат)



# Индивидуальный заказ





# Ателье



# Фабрика





## *Результат работы швей:*



Результатом работы является множество мужской, женской и детской одежды - пальто, костюмы, платья.

Кроме воплощения идей модельеров **швея** занимается подгонкой готовой одежды по фигуре и ремонтом поношенной одежды.



# Модельер



Разрабатывает модели  
одежды





## Оператор швейного оборудования

Работает на  
швейной  
фабрике или в  
ателье.  
Выполняет  
различные  
виды работ по  
пошиву  
изделий.



# Закройщик



*Работает в ателье. Он помогает заказчику выбрать фасон изделия, снимает с него мерки, раскраивает ткань, делает примерку изделия*





## *Портной по ремонту одежды*



*Работает в мастерской по ремонту одежды. Он занимается ремонтом белья, верхней одежды.*



## УТЮЖИЛЬЩИК



*Работает в ателье,  
мастерской, на швейной  
фабрике. Выполняет утюжку различных  
деталей или готовых изделий.*





## *Условия труда швеи :*

- ✓ работает в помещении;
- ✓ рабочая поза - сидя или стоя;
- ✓ работает в условиях шума и вибрации от работающего оборудования, загрязнения воздуха водяными парами и частичками текстильных волокон;
- ✓ большая нагрузка на глаза;
- ✓ вероятность травматизма.



## *Швея должна уметь*

- **Общаться с людьми**
- **Иметь вкус**
- **Работать аккуратно, кропотливо**

***Тогда люди скажут:***

***-« У этой швеи золотые руки!!!»***





## Памятник швеи в Нью-Йорке



Работа портного сложная,  
но она дарит радость и красоту людям и самому  
мастеру.

Портному в Нью-Йорке поставлен памятник, а  
Братья Grimm посвятили портному сказку под  
названием:

«Храбрый портной».

