

1. Что не относится к внешнему строению тела человека?

**А) голова Б) лёгкие В) туловище**

2. Этот орган размером немногим больше кулака непрерывно сжимается и разжимается, гонит кровь в сосуды.

**А) лёгкие Б) желудок В) сердце**

3. Этот орган заведует нашими мыслями и чувствами, следит за работой главных внутренних органов – сердца и лёгких. За это его называют «командным пунктом» организма.

**А) мозг Б) печень В) кишечник**

4. В этом органе выделяется кислый сок, который способен переварить большую часть пищи. Этот орган называют главным отделением «внутренней кухни».

**А) кишечник Б) желудок В) печень**

5. Этот орган похож на две розовые губки. С помощью него человек дышит.

**А) лёгкие Б) мозг В) сердце**

6. Этот орган похож на длинный извилистый «коридор». Пища в нём окончательно переваривается и впитывается в кровь.

**А) желудок Б) печень В) кишечник**

1

2

3

4

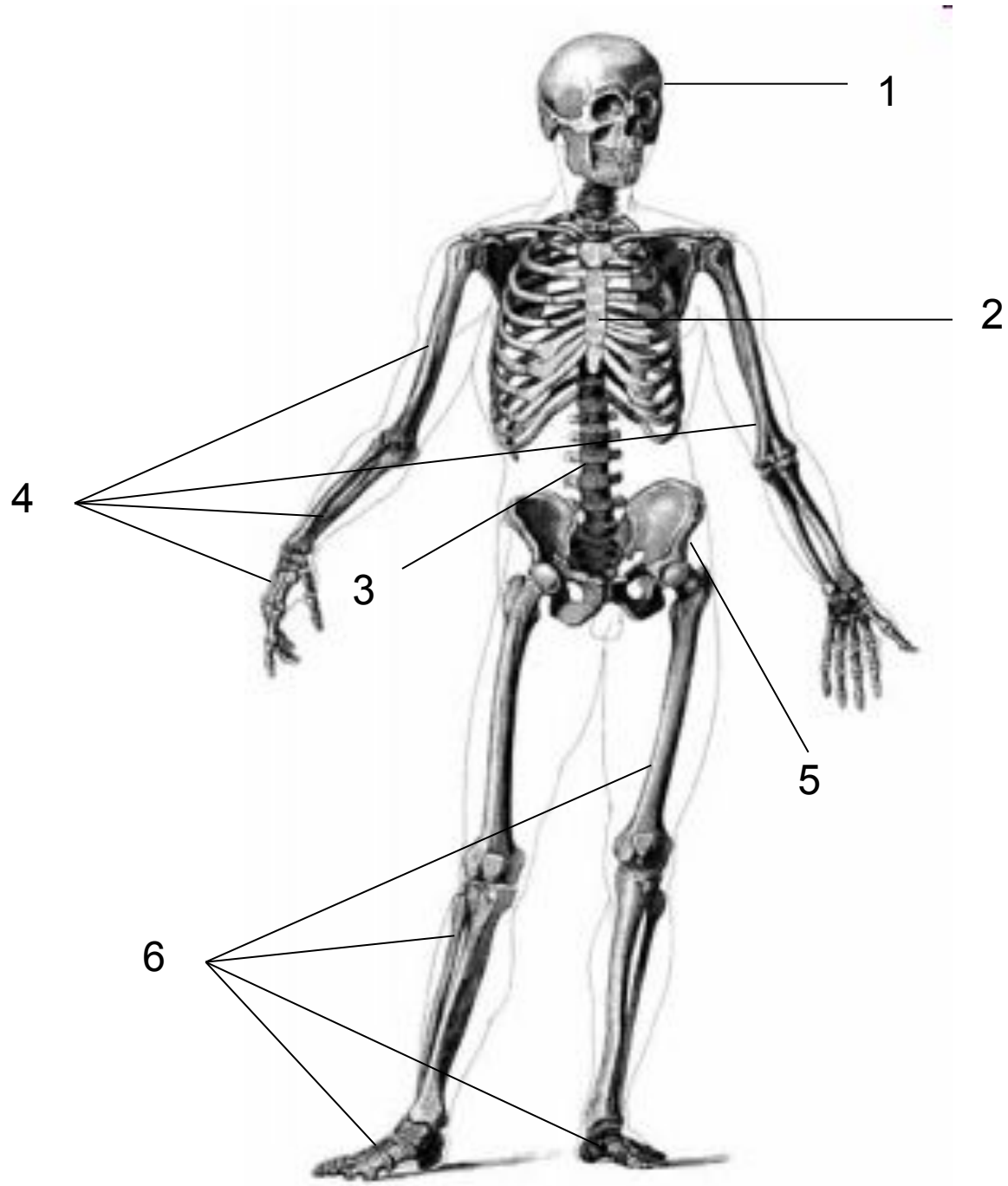
5

6

7

8





- Функция пищеварительной системы?
- Назовите функции скелета.
- Что составляет костно-мышечную систему?
- Способность мышц.