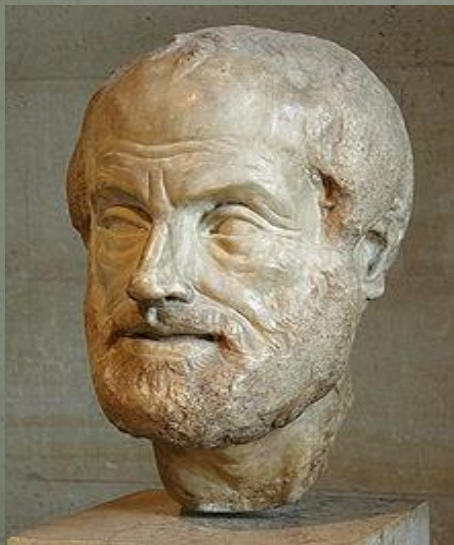


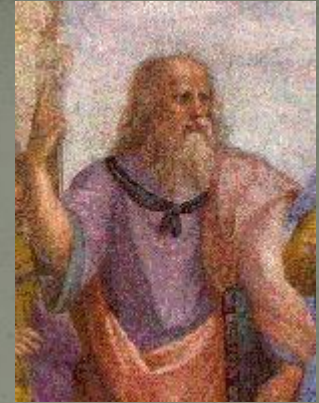


Демокрит -
материальна зависит
от тела



Аристотель- идеальна, но от тела зависит

Античная Греция
Душа



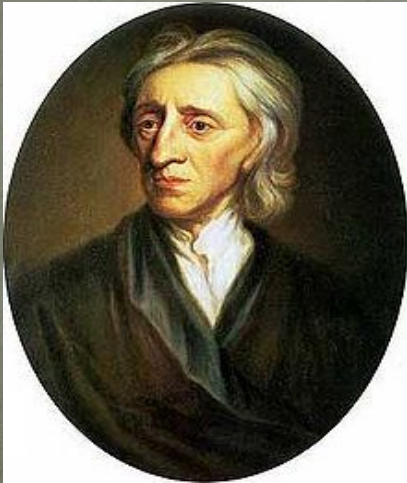
Платон – идеальна, от
тела не зависит

Новое время



Декарт Ренс (17век) великий француз
два понятия: Рефлекс и Сознание
этим это течение философской мысли получило
название ДУАЛИЗМ

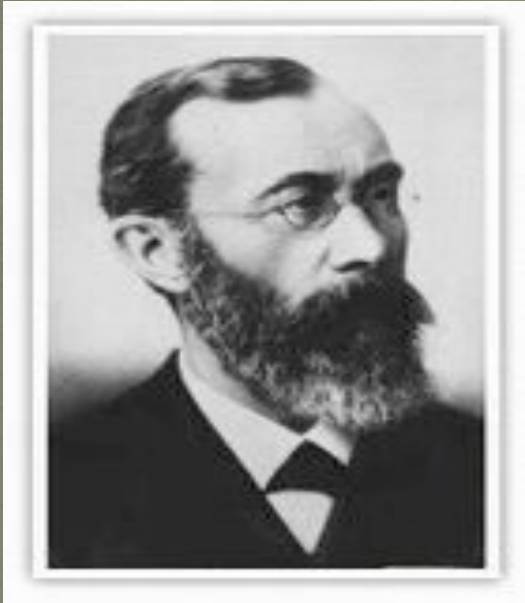
Лейбниц Готфрид
Основа внутренняя активность.
Рефлексия, бессознательное



Дж.Лонк - Предмет – явления
сознания, данные в опыте
Внешнем и внутреннем вводит
понятия: ОБРАЗ, АССОЦИАЦИЯ.
Зарождение ассоциативной
(описательной) психологии



Экспериментальная психология



Вильгельм Максимилиан Вундт (16 августа 1832 — 31 августа 1920) — немецкий физиолог и психолог. В основном известен как основатель экспериментальной психологии и когнитивной психологии. Менее известен как основная фигура в социальной психологии, однако, последние годы жизни Вундта прошли под знаком (психологии народов), которую он понимал как учение о социальной основе высшей ментальной деятельности.

-Произвольное
-Непроизвольное

Предметом исследования
становится состояние сознания

Отечественная психология в 20-40-е годы XX века



Блонский П.П. (1884-1941). С 1919 руководит Московской академией народного образования. Его взгляды всё больше расходятся с взглядами Челпанова, поскольку Блонский стремится к перестройке психологии на основе материалистического мировоззрения[2]. Рассматривая психологию как науку о поведении, повторяет постулаты бихевиоризма.



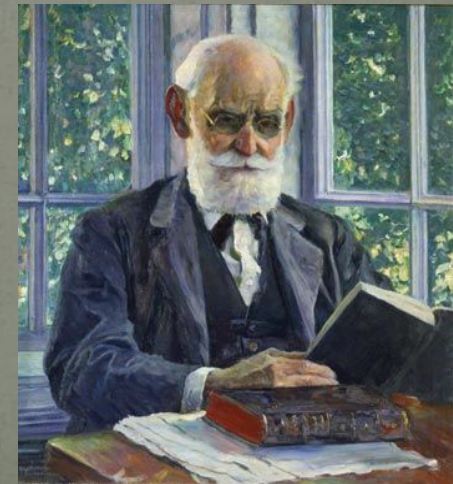
Выготский Лев Семенович [5 (17).11.1896, Орша - 11.6.1934, Москва], советский психолог, разработал культурно-историческую теорию в психологии..

Отечественные психологи



Владимир Михайлович Бехтерев (родился 20 января по старому стилю, 1857 года в селе Сорали Вятской губернии, ныне село Бехтерево Елабужского района Татарстана; умер 24 декабря 1927 в Москве) - крупнейший учёный: врач, невропатолог, психиатр, психолог, физиолог .

Павлов Иван Петрович (1849-1936), российский физиолог, создатель материалистического учения о высшей нервной деятельности, крупнейшей физиологической школы современности, новых подходов и методов физиологических исследований, академик АН СССР (1925; академик Петербургской АН с 1907, академик РАН с 1917).



-
-
- Более 2 тыс. лет назад наличием души объяснялись все непонятные явления в жизни человека.
- Возникает в □□□□ в. в связи с развитием естественных наук возникают предпосылки для анализа сознания, под которым понимается способность думать, чувствовать, желать. Основной метод изучения - самонаблюдение и описание фактов.
- Возникает в □□ в. Задача психологии - изучение зримого, наглядного в поведении человека, его поступков и реакций. Мотивы, вызывающие поступки, не учитываются.
- **1 этап - наука о душе**
- **2 этап - наука о сознании**
- **3 этап - наука о поведении**
- Возникает в рамках диалектического материализма. Основа - теория отражения.
- **4 этап - наука о фактах, закономерностях и механизмах психики**
-
-
-

- **Психология** – наука и система знаний о закономерностях, механизмах, психических фактах и явлениях в жизни человека.

Психические факты обнаруживаются:

- Эти факты могут осознаваться или существовать в неосознанной форме
- Противоречия внутреннего и внешнего в психике человека разрешаются при помощи движения, действия, поступка, которые выражают отношения человека к окружающей среде.
- **внутренне** – в процессах ощущения, памяти, восприятия, внимании, воображении, чувствах, воле..
- **внешне**- в мимике, психомоторных действиях, движениях ,деятельности и творчестве...
- Содержание и динамические характеристики отношения человека коренятся в мотивах, потребностях, целях к которым он стремится, а также в свойствах темперамента, характера и способностях.



Основные механизмы психики

опредмечивание

проектирование

отражение

продуктах деятельности отражаются неповторимость, самобытность и индивидуальность – мера человека – его творчества.

- **Психическое отражение** – система функций, которая регулирует деятельность человека, она имеет активный характер. Позволяет осуществить отбор и поиск адекватных условий среды. Имеет опережающий характер, оно индивидуально и подвижно.
- **Проектирование** – его функция упорядочить содержание соответственно целям действий и деятельности.
- **Опредмечивание** – элемент сознательной и целесообразной деятельности человека. Имеет материальную, психическую и творческую форму.

Метод – способ познания и применения системы приемов для достижения целей

- **главное требование** к методам научного исследования в психологии- давать вероятностные знания, вести к объективному отражению психических факторов , оптимальным путем.

-Оптимально – с минимальными затратами, временем и усилиями.

-Методично – последовательно и организовано на основе одного метода или системы методов в познании, обучении.

-Системно – каждый процесс, явление или состояние человека рассматривается как система.

-В развитии ,во взаимосвязи с другими явлениями и взаимозависимости . анализ продуктов деятельности.

-Адекватно – раскрытие существа предмета исследования.

● Психологическое исследование его организация и требования предъявляемые к нему.

- 1. Планирование исследования – включает подбор и апробацию методов и методик. Составление логической и хронологической схемы исследования, выбор контингента и количество испытуемых, план математической обработки и описания всего исследования.
- 2. Выбор места проведения – обеспечение комфорта и непринужденной обстановки. Отсутствие внешних помех или их учет.
- 3. Необходимая оснащенность – соответствие поставленным задачам, ходу исследования, уровню необходимого анализа.
- 4. Подбор испытуемых – их качественная однородность .
- 5. Подготовленность исследователя – обученность, готовность оказывать необходимое влияние на всех этапах деятельности .
- 6. Подготовка инструкции – готовится на этапе планирования. Должна быть краткой, четкой, однозначной .
- 7. Протокол исследования – ведется четко, полно, понятно и целенаправленно.
- 8. Результаты и их обработка - своевременно, качественно и с необходимым количественным составом.

Этапы психологического исследования

- **ПОДГОТОВИТЕЛЬНЫЙ** . Изучение состояния, определение задач и вопросов. Подготовка рабочей гипотезы исследования, разработка методики.
- *Сбор фактических данных*, которые обеспечивают достоверность выводов. (применение методов или их серию)
- *Количественная обработка* полученных результатов исследования. Определение средних величин, меры, рассеивания, коэффициентов корреляции , построение графиков и т.д.
- **Интерпретация данных и формулирование выводов.**

Структура мира психических явлений



Психика личности

Психические процессы

Познавательные.
Эмоциональные.
Волевые.

Психические свойства

Направленность. Темперамент.
Характер. Способности.

Психические состояния

Стенические. Астенические.

Психические образования

Знания. Навыки. Умения. Привычки.
Опыт

Психология коллектива

Взаимоотношения в
коллективах
(группах)



Общественное
(коллективное,
групповое) мнение

Традиции, обычаи
и ритуалы

Коллективные(групповые)
настроения и психические
состояния

Иные
психологические
явления