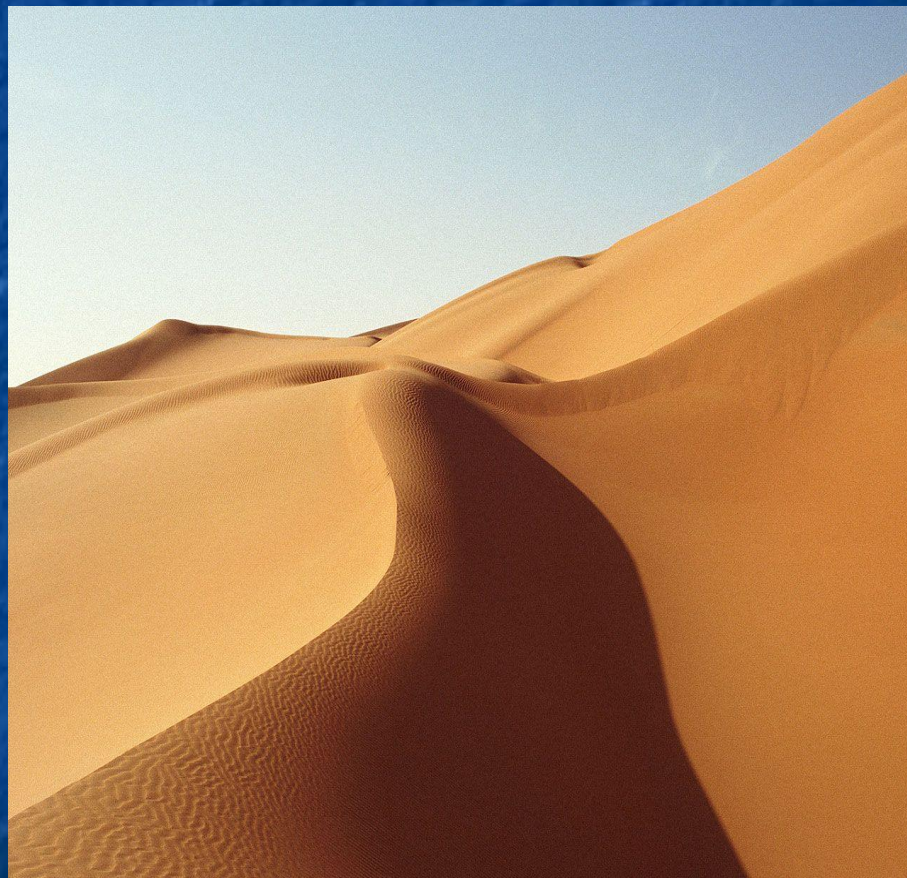


# Обитатели биогеоценоза

пустыни.

# Пустыня.

- Одну седьмую часть всей поверхности суши занимают области, где дожди не восполняют потерю влаги в результате испарения. Для пустынь характерен недостаток воды, а в Центральной Сахаре имеются районы, где совсем не бывает дождей.

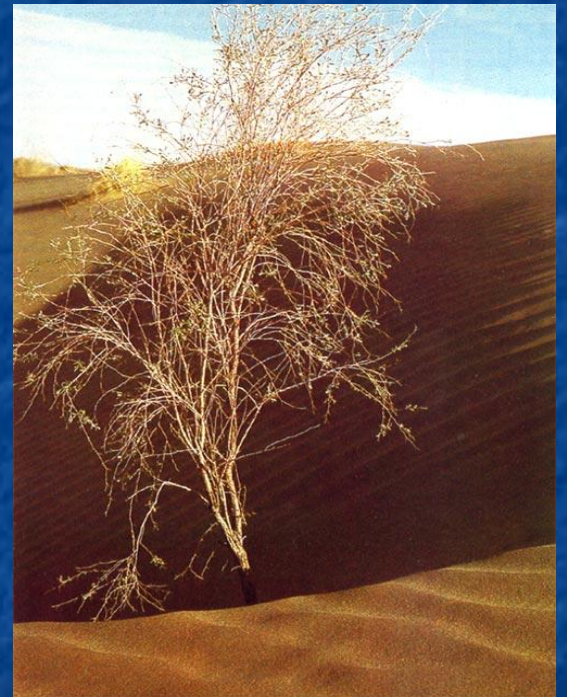




# Растительный мир.



Солерос.



Аммодендрон  
(песчаная акация)

# Растительный мир.



Джузгун.



Полынь.



# Животный мир.



Ящерицы.



# Животный мир.



Змеи.

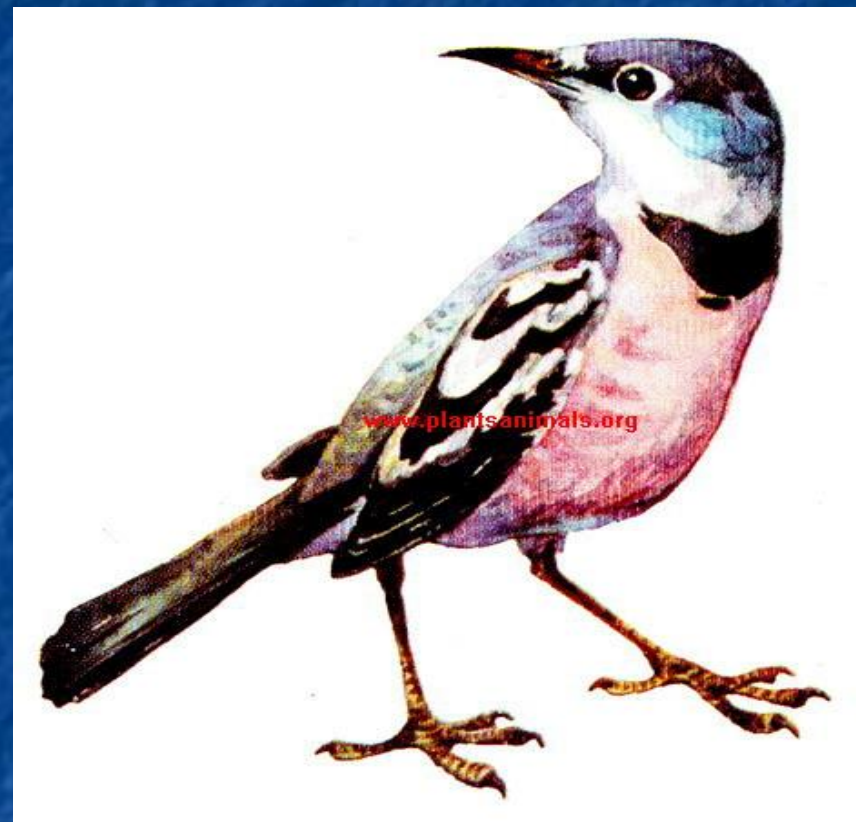


Скорпионы.

# ЖИВОТНЫЙ МИР.



Тушканчик.



Саксаульская сойка.