



ПУТЕШЕСТВИЕ БУТЕРБРОДА

УМК «Школа 2100» (автор Вахрушев А.А.)

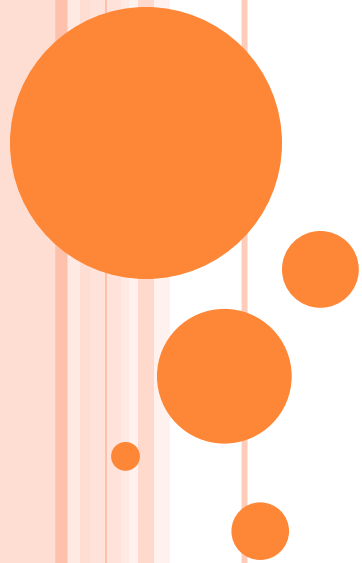
Окружающий мир, 4 класс

Часть 1. Человек и природа.

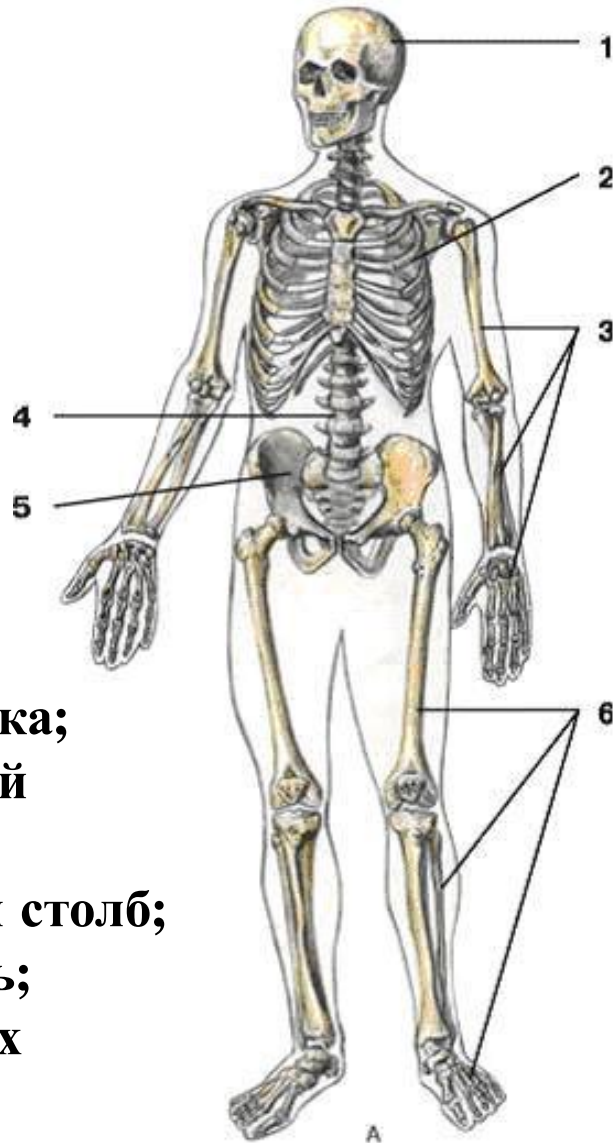
Раздел 1. Как работает организм человека

Системы органов

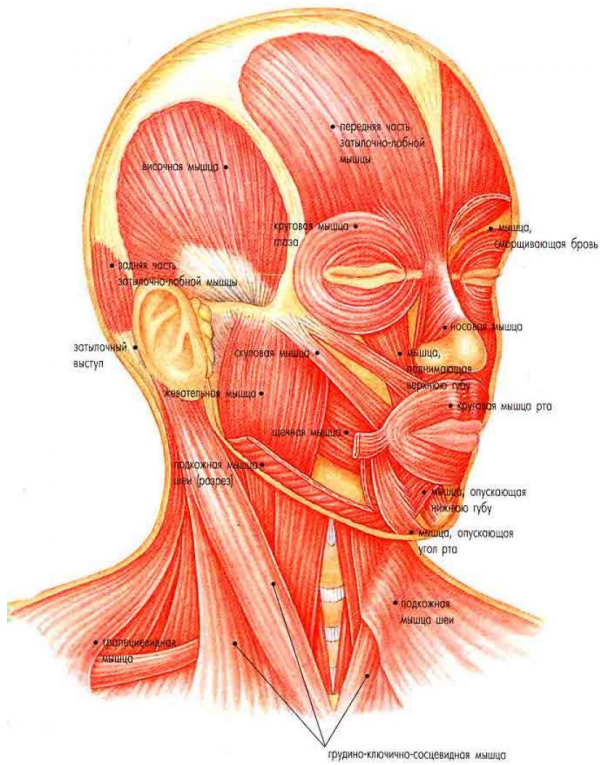
?



Опорно-двигательная система



- 1 — череп;
- 2 — грудная клетка;
- 3 — кости верхней конечности;
- 4 — позвоночный столб;
- 5 — тазовая кость;
- 6 — кости нижних конечностей.





Кифоз



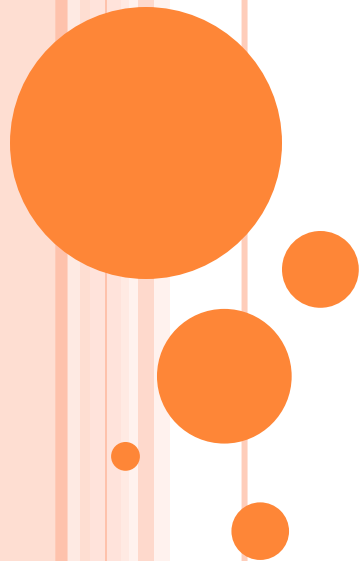
Лордоз



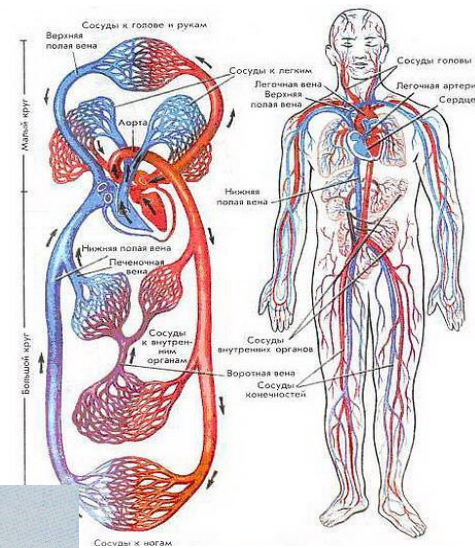
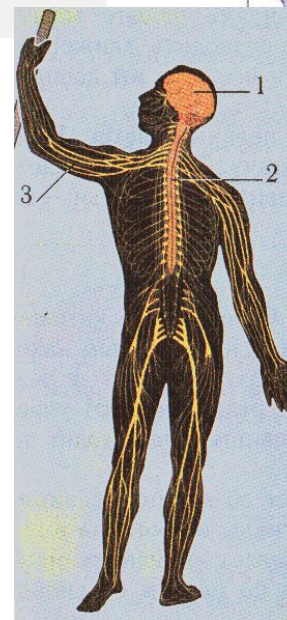
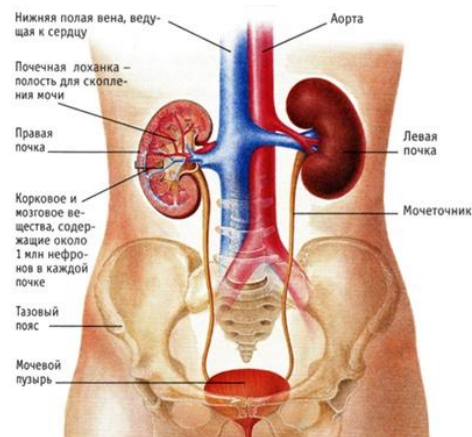
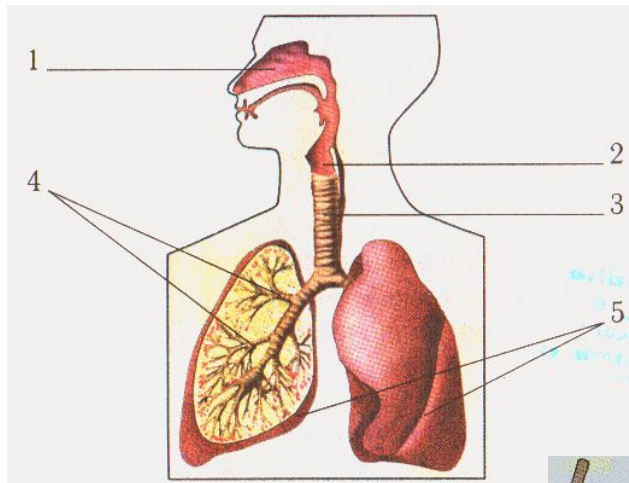
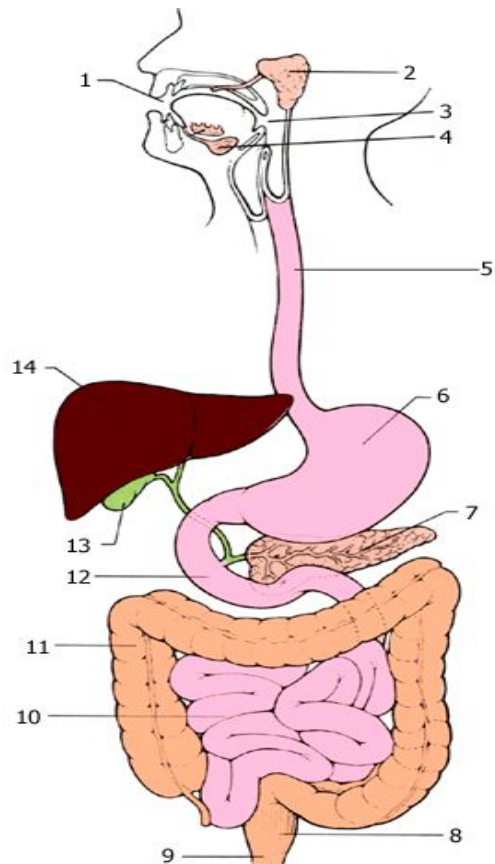
Сколиоз

Лена: Миша, почему мы кормим только свой желудок? Ведь энергия нужна всему нашему телу?

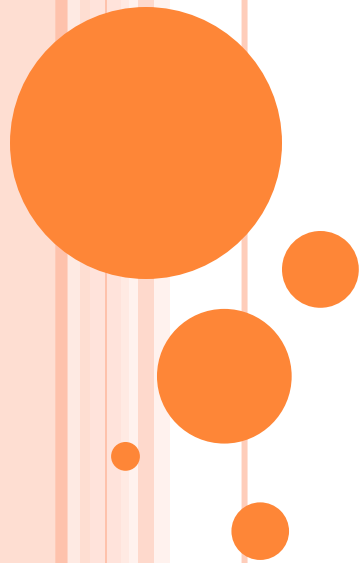
Куда попадают питательные вещества?

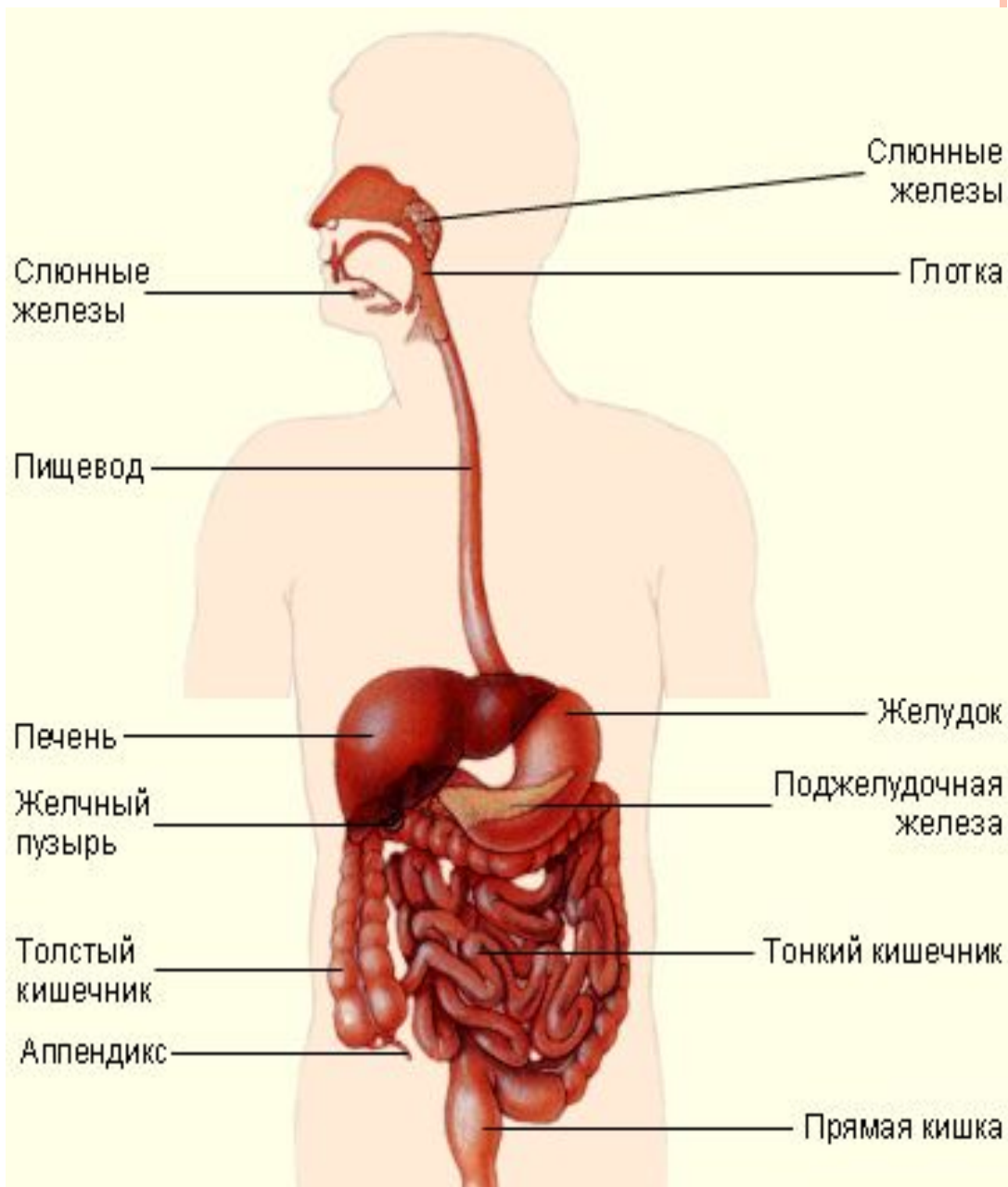
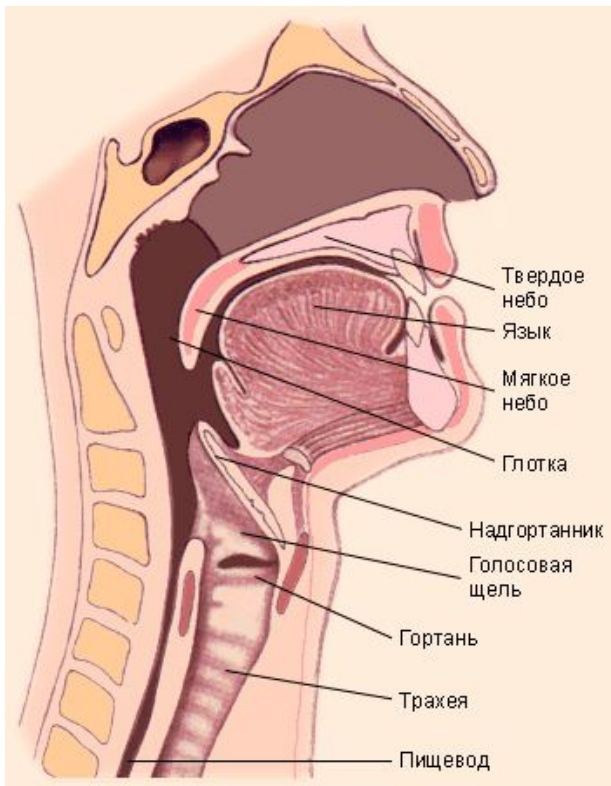


Какие органы принимают участие в питании и использовании пищи организмом?

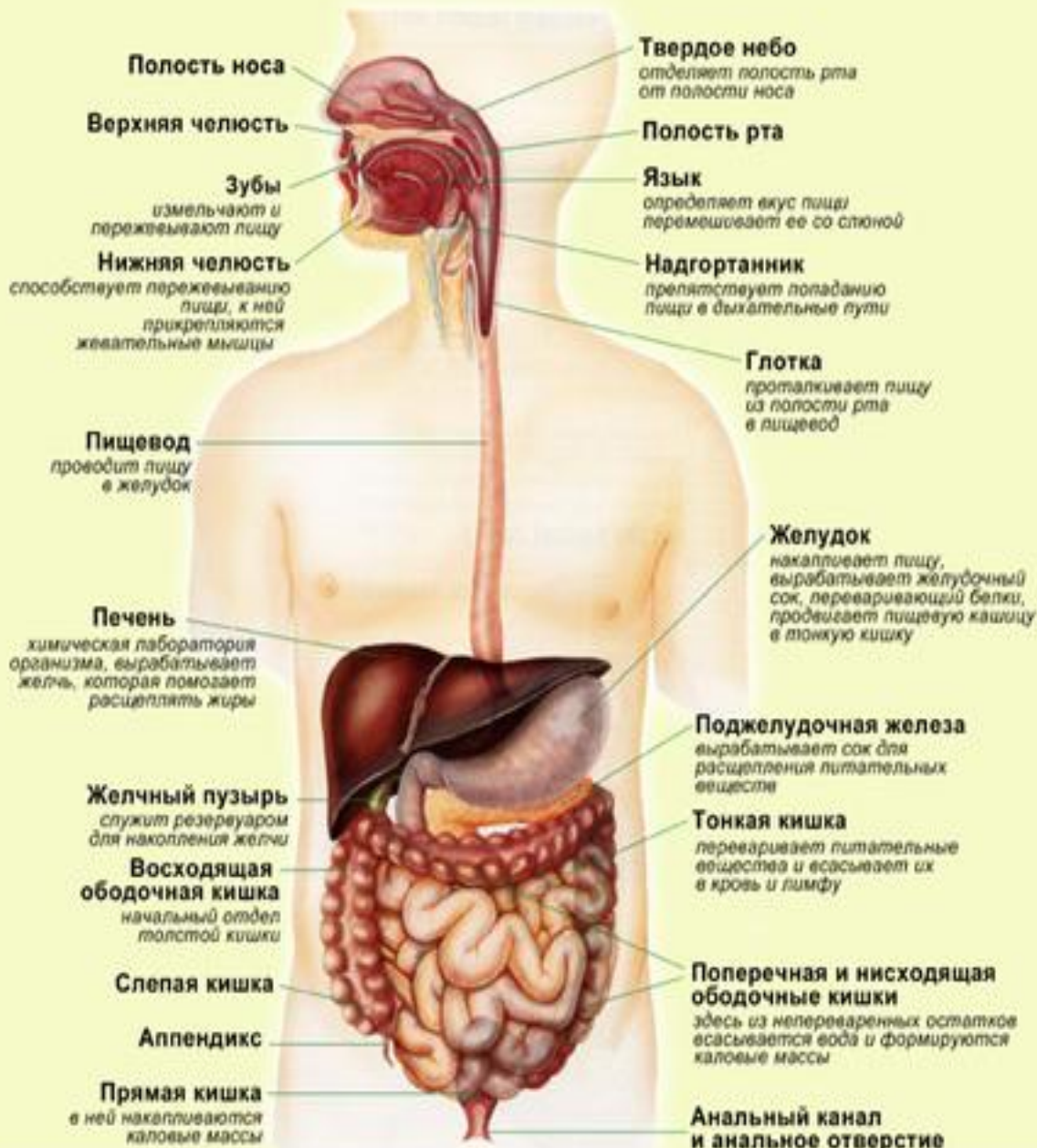


Пищеварительная система





ПИЩЕВАРИТЕЛЬНАЯ СИСТЕМА



Функции пищеварительного тракта



1 минута

Определение вкусовых качеств пищи, пережевывание, перемешивание со слюной



3 секунды

Проглатывание



2 - 4 часа

Пищеварение



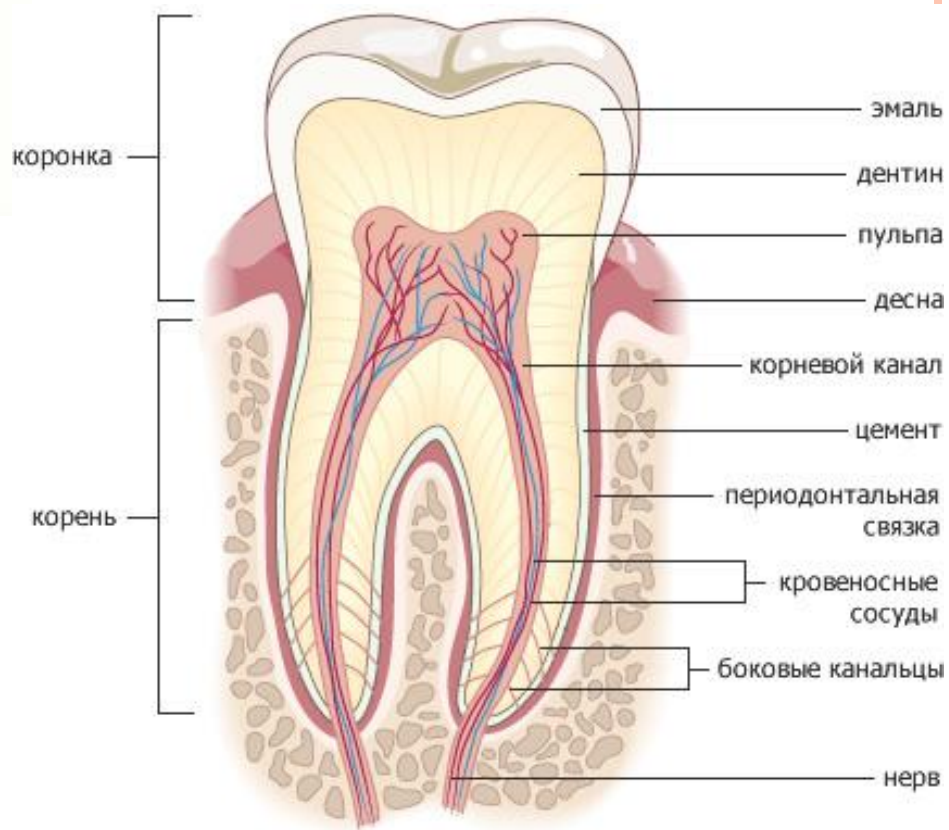
3 - 5 часов

Всасывание



от 10 часов до нескольких дней

Дефекация



Ссылки на интернет-ресурсы:

<http://www.bodybuild.ru/img/myshcy-golovy-shei-lica-uvelichit-izobrazhenie-797.jpg>

<http://www.what-this.ru/assets/images/people/cherep.jpg>

[http://www.rlsmart.net/uploads/61/899013/GCSE/muscle man running.jpg](http://www.rlsmart.net/uploads/61/899013/GCSE/muscle_man_running.jpg)

<http://anatomias.ru/wp-content/uploads/2012/05/raspolozhenie-zubov-cheloveka-300x228.jpg> ротовая полость

[http://dentalmir.ru/img/human tooth anatomy 1.jpg](http://dentalmir.ru/img/human_tooth_anatomy_1.jpg) строение зуба

<http://spina.net.ua/tinyMCE/plugins/filemanager/filez/1116.jpg> позвоночник

<http://nmedik.org/images/stories/pozv/iskrivlenie.jpg> искривление позвоночника

http://img0.liveinternet.ru/images/attach/c/0/38/975/38975601_gkt.jpg

пищеварительная система

<http://www.ebio.ru/images/07020601.gif>

