

Путешествие по Австралии

Корчагина Ольга Даниловна
Учитель начальных классов
МБОУ УСОШ №2 им. Сергея
Ступакова г.Удомля







ФЛАГ

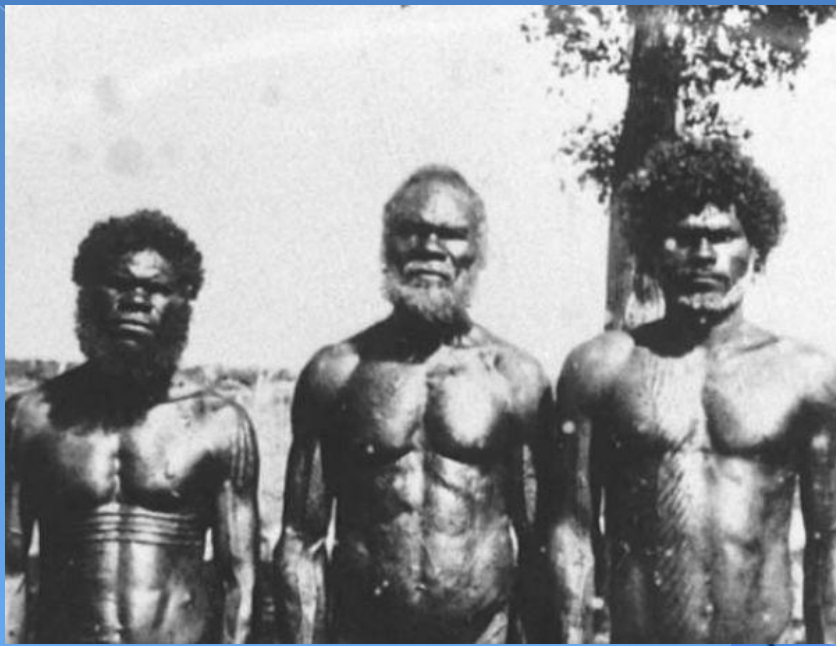


ГЕРБ

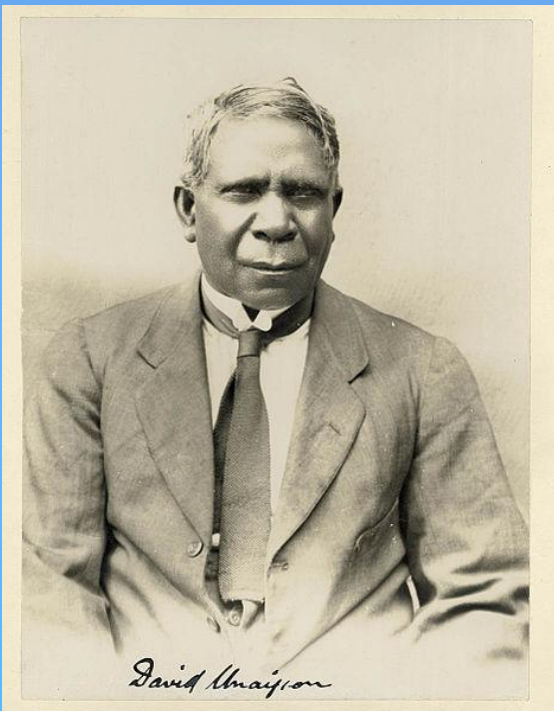
Австралия

Столица – Канберра





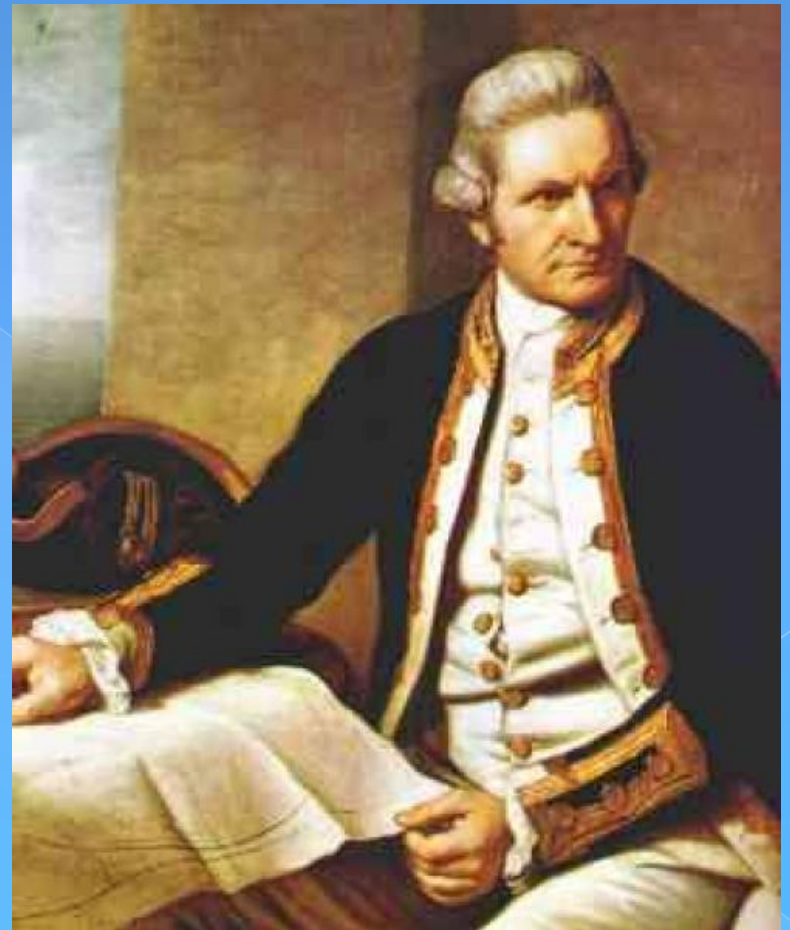
Австралийские аборигены (коренные австралийцы) — коренное население Австралии



Первая европейская экспедиция обнаружила Австралию в 1606 году. Голландский первооткрыватель по имени Виллем Янсзон совершил высадку на побережье острова



В 1770 году капитан Джеймс Кук обозначил на карте восточное побережье Австралии, назвав его Новый Южный Уэльс.



Сидней



Канберра



Мельбрун



Аделаида



Австралия – материк с самым сухим и самым жарким климатом.

Две трети ее территории занимают пустыни и полупустыни



в Австралии имеются разнообразные ландшафты от аналогичных альпийским лугам до тропических джунглей.

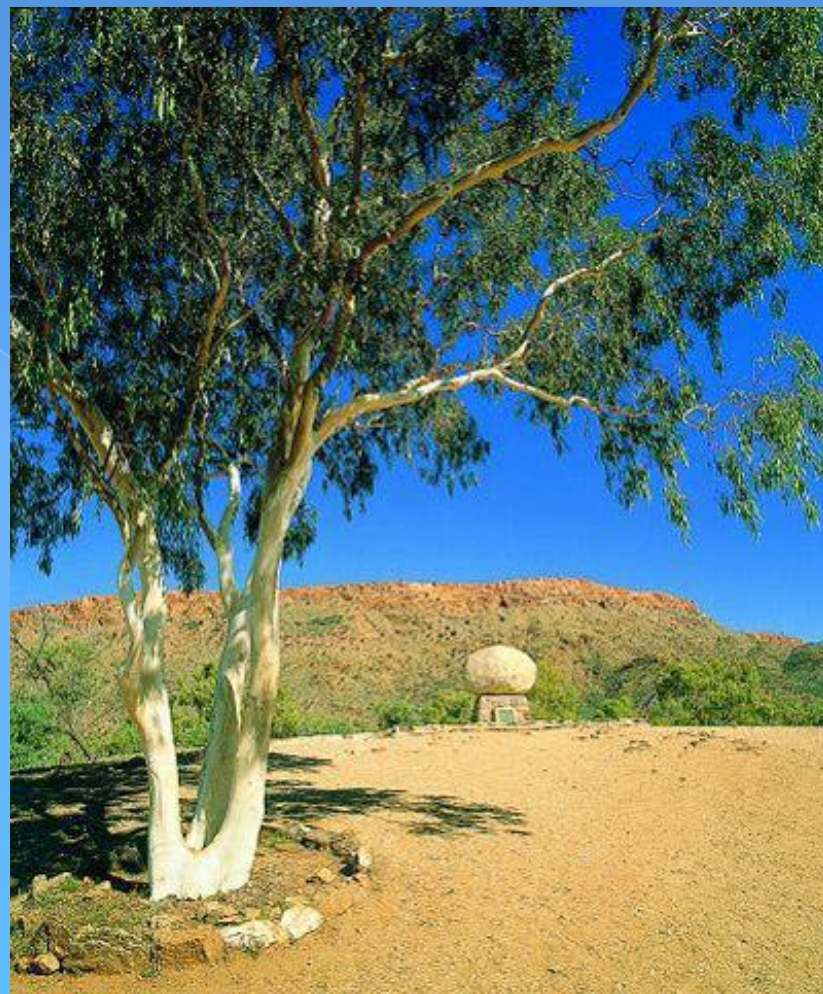


Австралия – это материк – заповедник.

Растения здесь
своеобразные.
Например,
бутылочное дерево,
которое напоминает
огромную бутылку



Также здесь растет много ВИДОВ ЭВКАЛИПТОВ



Животные Австралии

кенгуру



поссумы



кукабурра



тасманийский
дьявол



сумчатая белка



страус эму



коала



ехидна



утконос



**На этом континенте есть только
один хищный зверь –
собаки динго**



Только на островах, принадлежащих Австралии сохранился единственный в мире современник динозавров – ящерица гаттерия.

