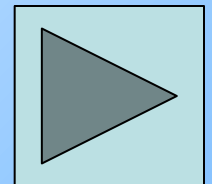


«Путешествие по городам России»

Составитель-разработчик
Форова Е.В.

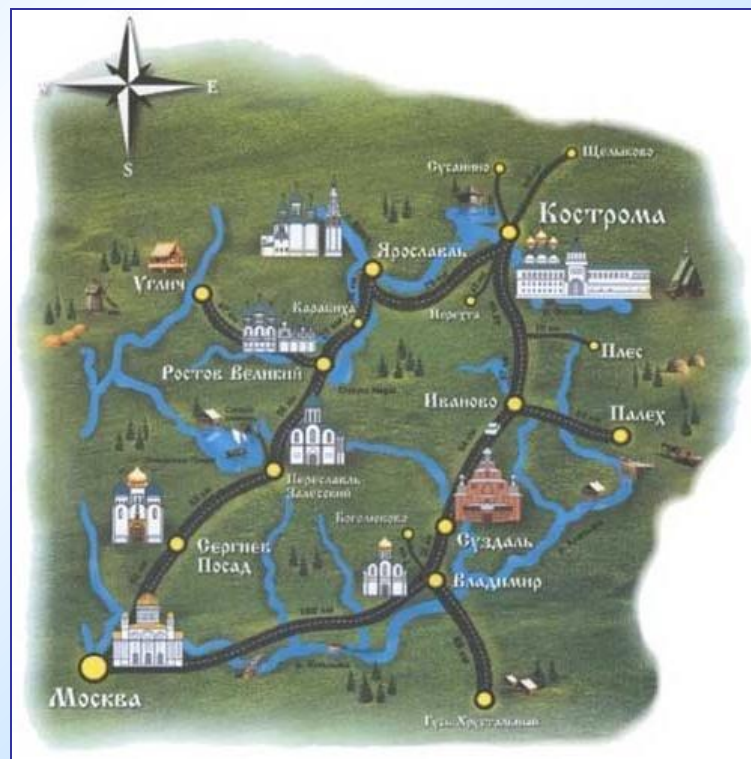
2 часть



Выбери город, о котором хотел бы узнать

1. Ростов

2. Углич

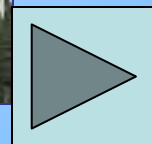


РОСТОВ

герб

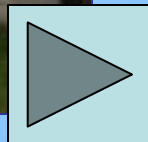


флаг

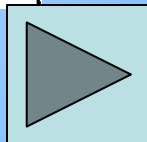




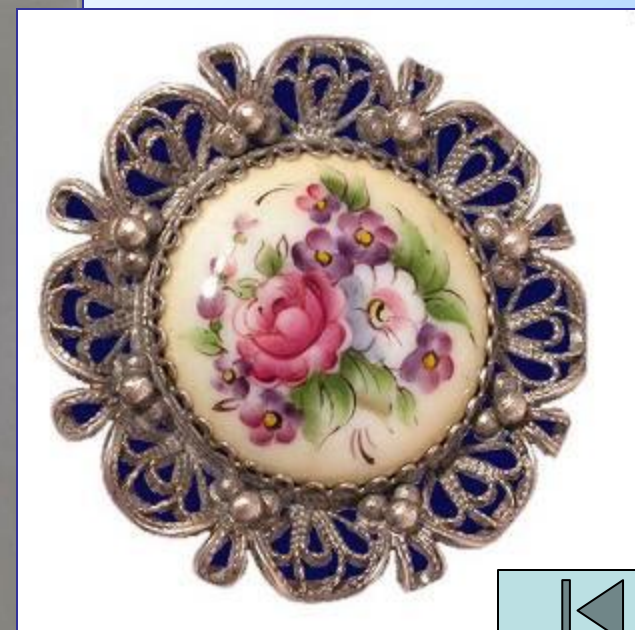
Башни Кремля



В 1474 г. Ростовское княжество было присоединено к Москве. К XVI в. из всего своего былого величия Ростов сохранил значение крупного торгового центра, так как через город проходил важный торговый путь на север из Москвы в Архангельск, и одного из крупнейших епархиальных центров Руси. В 1589 г. в Ростове учреждена Митрополия. В этот период в Ростове начинается интенсивное каменное строительство, складываются архитектурные ансамбли, дошедшие до наших дней. Во второй половине XVII в. при митрополите Ионе III Сысоевиче, крупнейшем церковном и государственном деятеле своей эпохи, сооружается Архиерейский двор, в XIX в. получивший название Ростовский кремль.



Ростовская финифть



герб

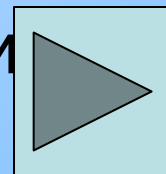


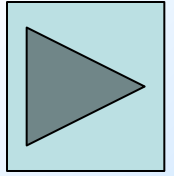
Углич

флаг



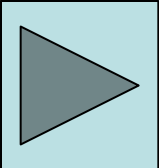
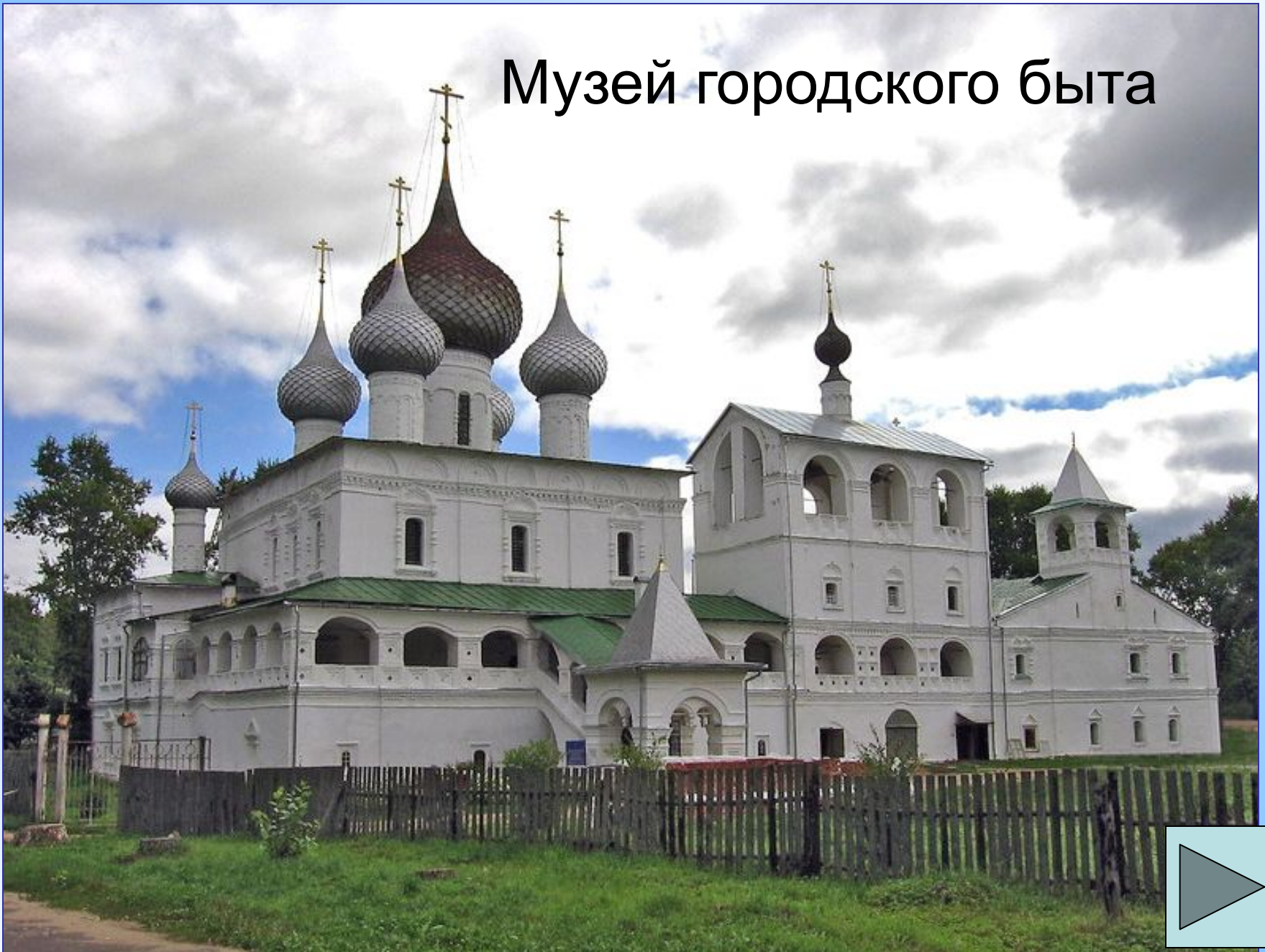
Герб
Угличской провинции
1730 год.



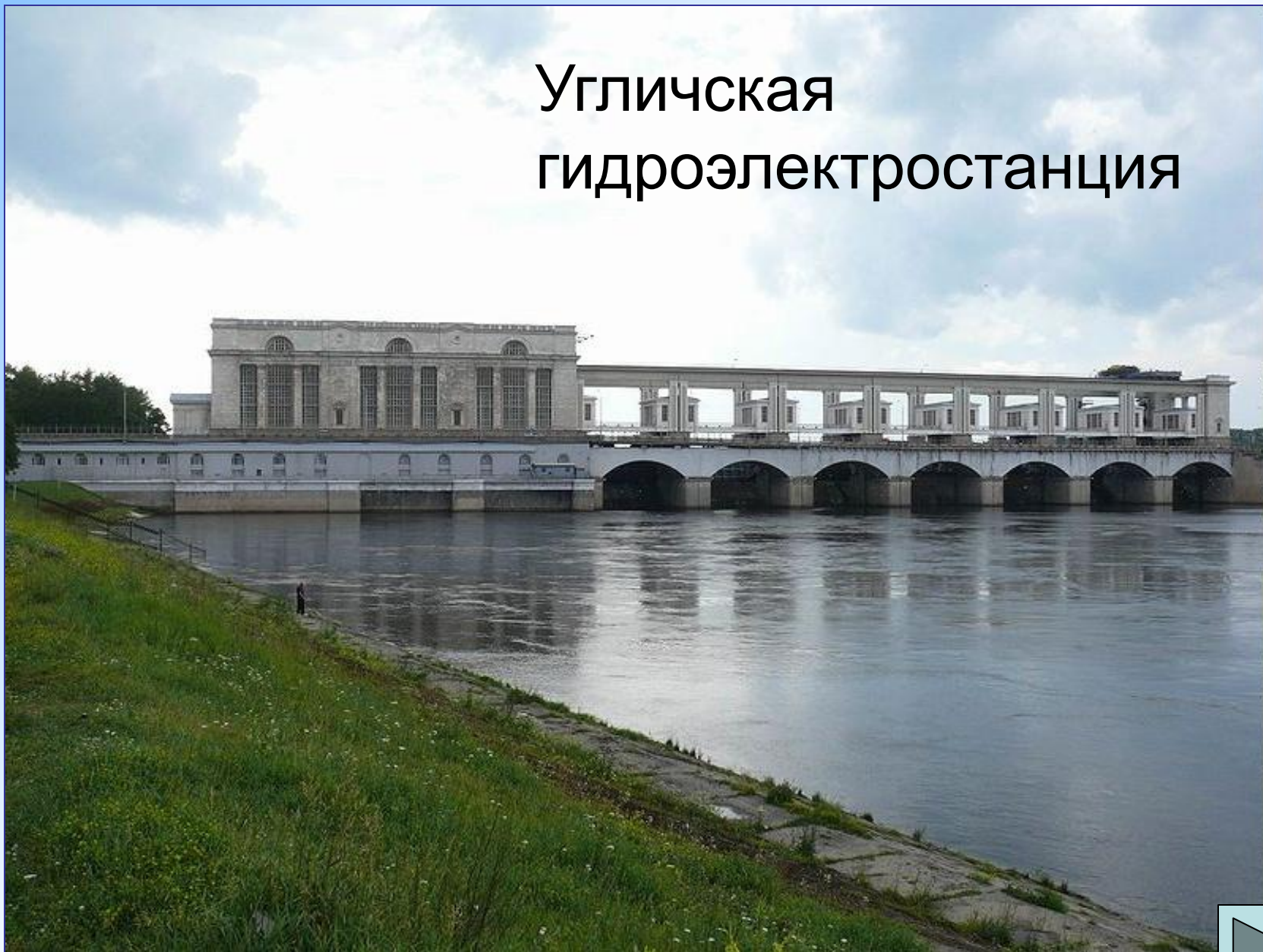


Углич – исконно русский город на берегу изгиба Волги, один из городов Золотого кольца России в Ярославской области. В 10 веке, когда Углич был основан, изгиб был настолько крут, что его называли «углом» — отсюда и название города.

Музей городского быта



Угличская гидроэлектростанция





часовой
завод

ЧАЙКА

Музей завода «Чайка»

