

# Путешествие по городам и странам

---

Урок природоведения в 3 классе

# Этот раздел поможет нам:

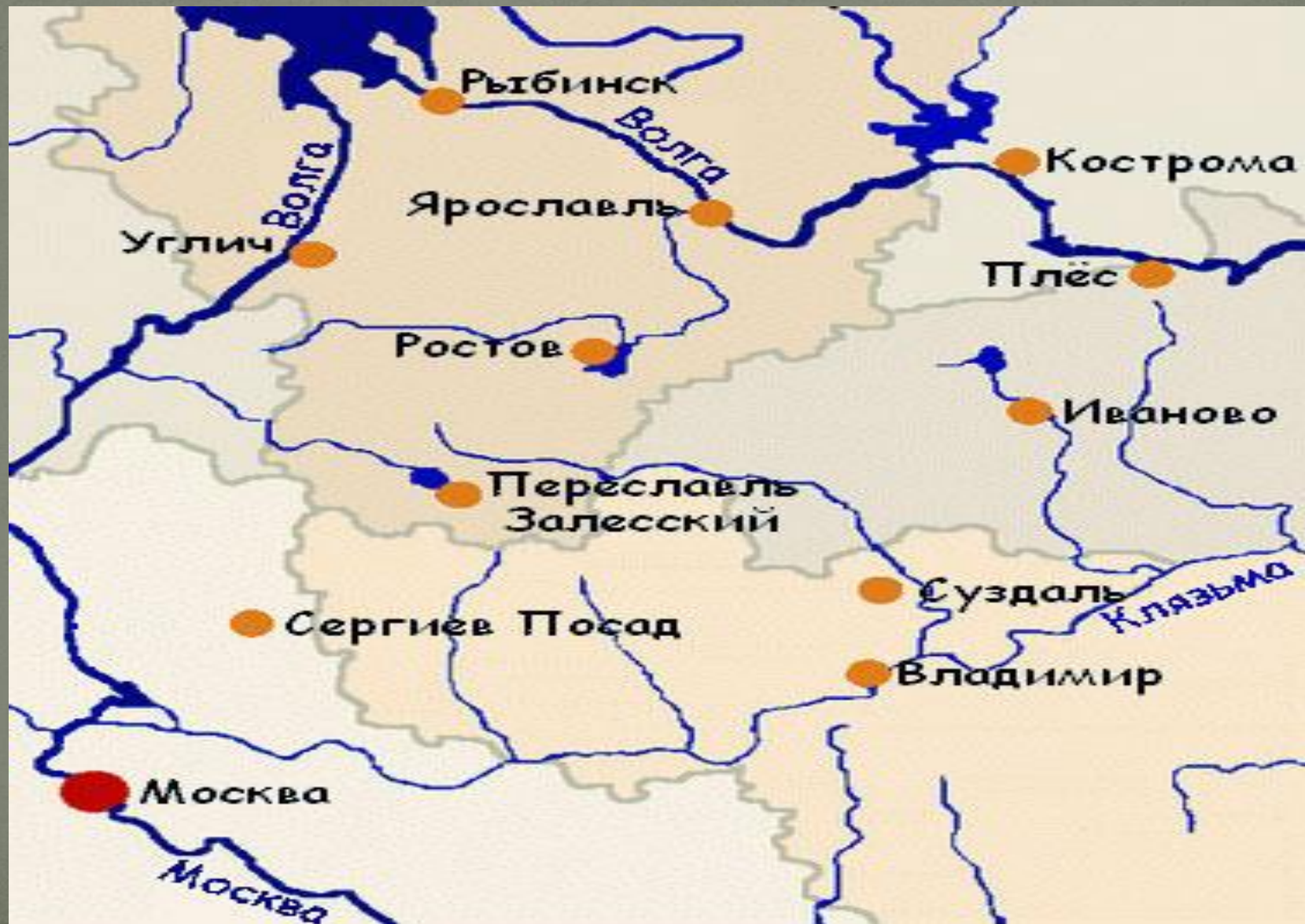
- Познакомиться с интересными городами нашей Родины;
- Узнать, какие государства являются ближайшими соседями России;
- Совершить увлекательное путешествие по странам Европы;
- Увидеть некоторые знаменитые достопримечательности.

# ЗОЛОТОЕ КОЛЬЦО РОССИИ

- Золотое кольцо России — семейство туристических маршрутов, проходящих по древним русским городам, в которых сохранились уникальные памятники истории и культуры России, центрам народных ремёсел. Количество и состав городов в конкретном маршруте может быть разным. Ниже перечислены населённые пункты, которые входят в разные маршруты.
- Города Золотого кольца разбросаны по шести областям: Московской, Владимирской, Ивановской, Костромской, Тверской и Ярославской.



# Карта Золотого кольца



# Сергиев - Посад

- Сэрги́ев Поса́д — город (с [1919](#)) областного подчинения в [России](#), административный центр [Сергиево-Посадского района Московской области](#).
- Расположен в 71 км к северо-востоку от [Москвы](#). Железнодорожная станция на линии [Москва — Ярославль](#). Расположен на реке Кончуре с ее притоками.
- Население 11,2 тыс. жителей.





# Троице-Сергиев лавр

Троицкая Сѣргиева Лавра — крупнейший православный мужской ставропигиальный монастырь России (РПЦ), расположенный в центре города Сергиев Посад Московской области, на реке Кончуре. Основан в XIV веке преподобным Сергием Радонежским.

# Башня Утичья





# Игрушечный промысел Сергиева Посада

Сергиев Посад - столица [кукольного](#) "царства", здесь создавались российские куклы и другие игрушки.

Начало игрушечного [резного промысла](#) в Сергиевом Посаде относится к первым десятилетиям [XVI](#) века. К концу прошлого века этот город уже стал столицей игрушечного промысла России.

Изготавливают там игрушки и в настоящее время. Кроме того, в Сергиевом Посаде находится единственный в России Институт игрушки, где разрабатывают новые ее разновидности. Там же расположен уникальный Музей игрушки, по экспонатам которого можно изучать кукольную историю.





# Переславль - Залесский

Пересла́вль-Зале́сский — город областного подчинения в [Ярославской области России](#). Административный центр [Переславского района](#), сам город в [муниципальный район](#) не входит и образует самостоятельное [муниципальное образование городской округ](#) Переславль-Залесский. Конечная железнодорожная станция на грузовой ветке от [Берендеево](#) (линия [Москва—Ярославль](#)).

Население — 42,9 тыс. жителей



# Герб города

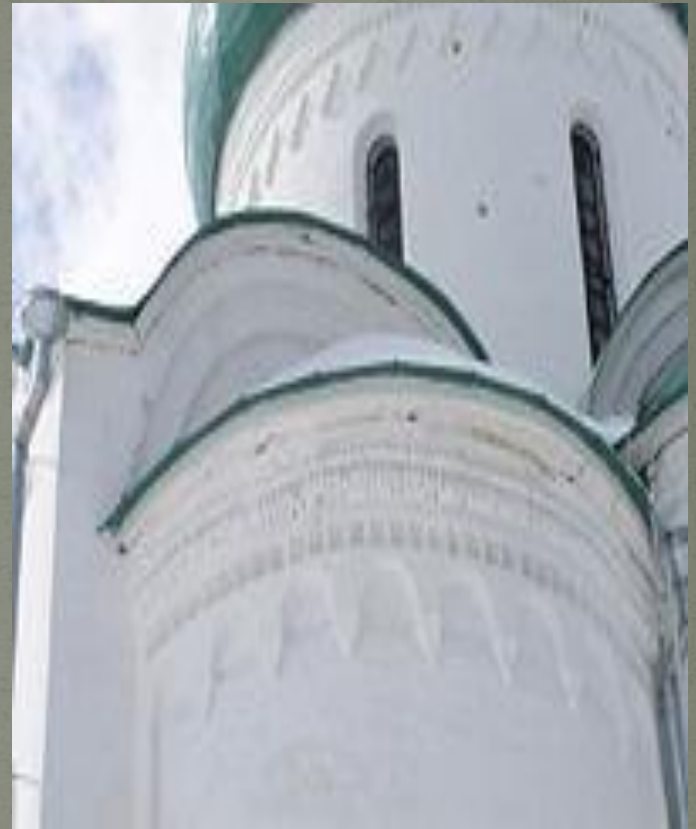


# Юрий Долгорукий





Спасо-Преображенский собор в [Переславском кремле](#) заложен [Юрием Долгоруким](#) в 1152 году. Достроен при [Андрее Боголюбском](#) в 1157



# Ростов Великий





# РОСТОВ

- **Ростóв** — город в Ярославской области (Россия), Ростовский район. Районный центр Ярославской области.
- Население 33,6 тыс. человек (2005).
- Город расположен на берегу озера Неро, в 53 км от Ярославля, в 202 км от Москвы, на трассе М8 «Холмогоры» Москва — Архангельск. В городе функционируют железнодорожный и автобусный вокзалы.

# Герб города





# Ростовский кремль



# Финифть

- Известнейшим предприятием, составившим славу современному Ростову является фабрика «[Ростовская финифть](#)». Традиционная роспись по [эмали](#), развивающаяся в Ростове на протяжении нескольких столетий имеет для города особое значение. Продукция ростовских художников-эмальеров — [финифтяные](#) ювелирные украшения известны по всей России и получили международное признание.





# Углич





# Углич

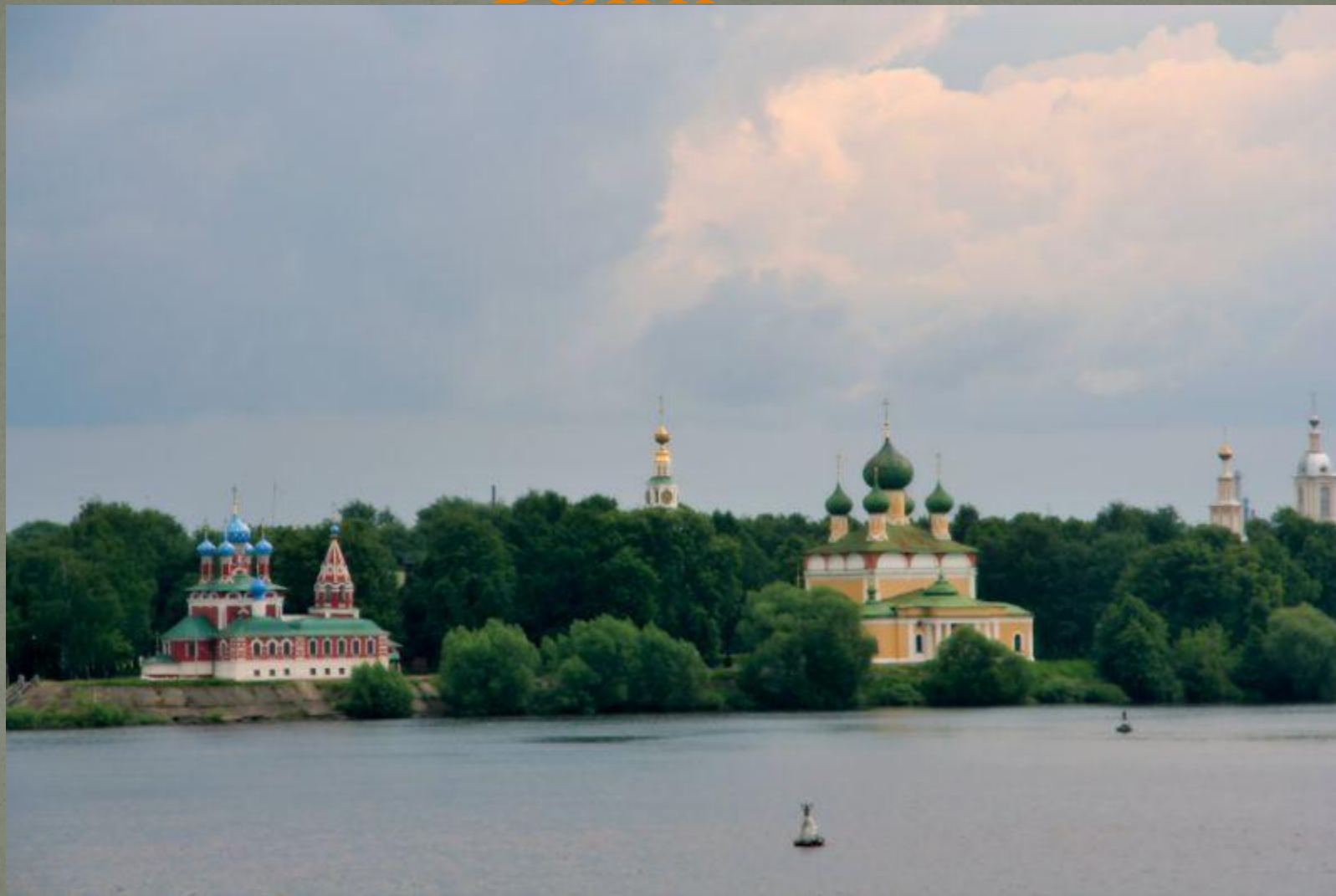
- Углич — город в России, административный центр Угличского района Ярославской области.
- Население 37,1 тыс. жителей (2005).
- Город расположен на реке Волге (Угличское водохранилище). Железнодорожная станция (47-километровая ветка от станции Калязин, расположенной на линии Москва — Сонково), порт на Волге.

Угличский кремль, церковь царевича  
Димитрия на Крови ([1692](#))





# Панорама Угличского кремля с Волги

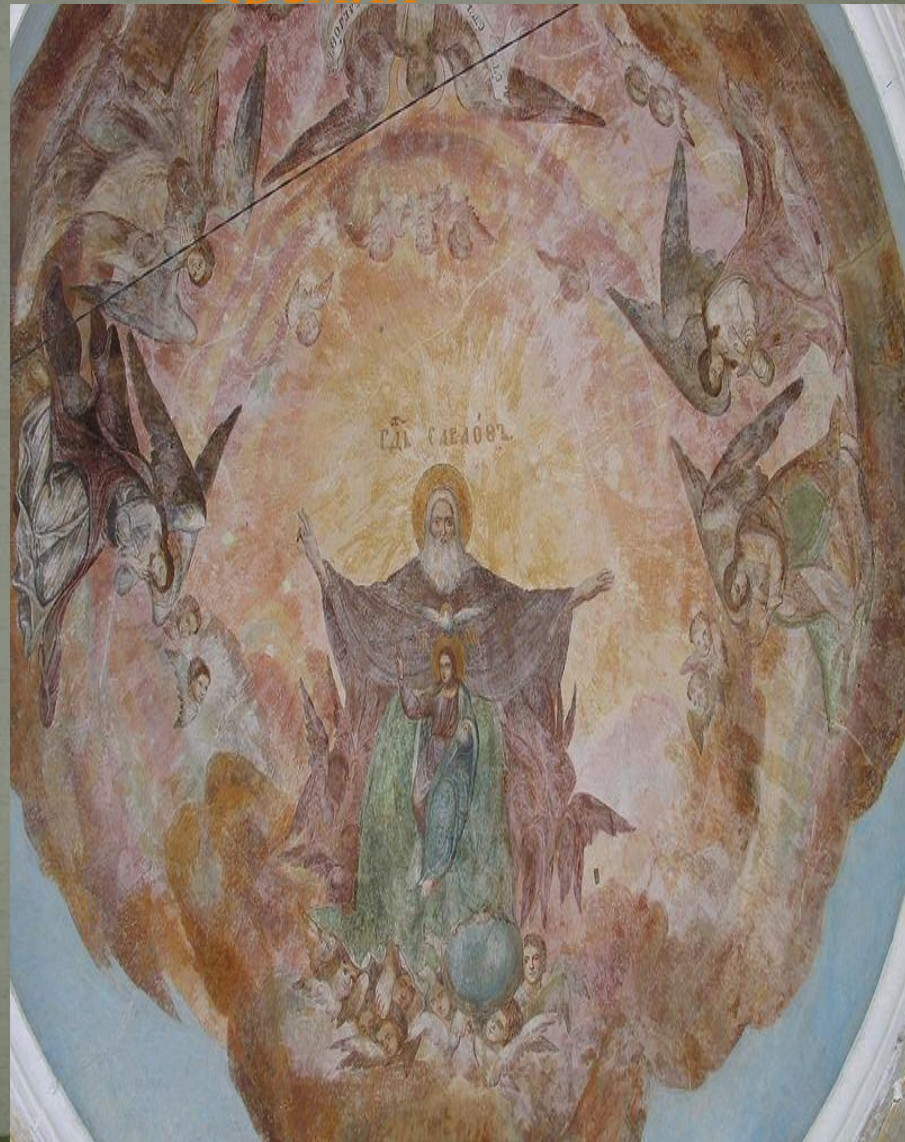




- Палаты царевича Дмитрия



- Фреска одного из соборов Угличского Кремля





# Вид Угличской ГЭС с ул. Спасской



# Викторина

- 1) Этот город назван в честь святого Сергия Радонежского
- 2) Этот город, как и Москва, основан Юрием Долгоруким
- 3) В этом городе находится музей Игрушки
- 4) Этот город назван так потому, что река, на берегу которой он стоит, в этом месте «изгибается», течет «углом»
- 5) Герб этого города выглядит так: на красном поле серебряный олень, рога, грива и копыта которого золотые
- 6) В этом городе часто бывал Петр I и даже написал указ о хранении построенных здесь кораблей
- 7) Этот город славится часовым заводом, выпускающим часы «Чайка».
- 8) Этот город славится своей финифтью