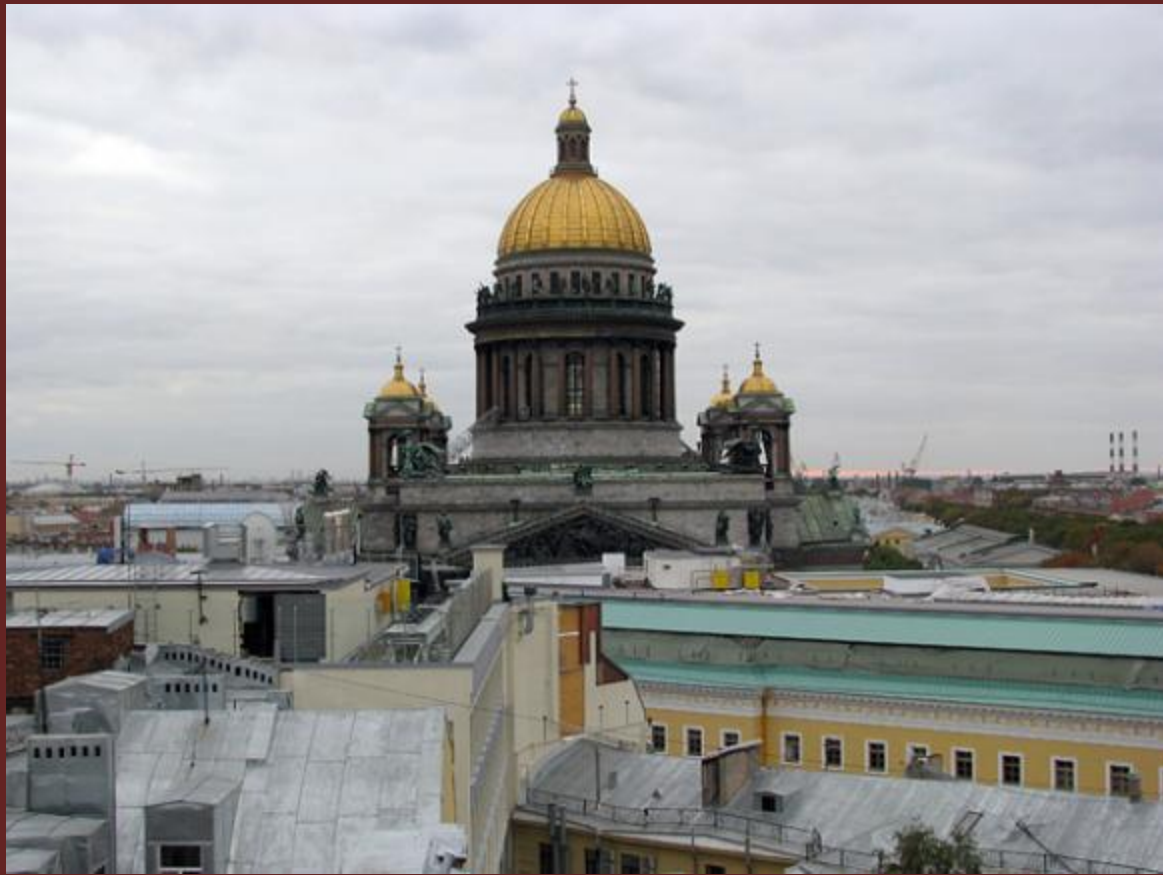
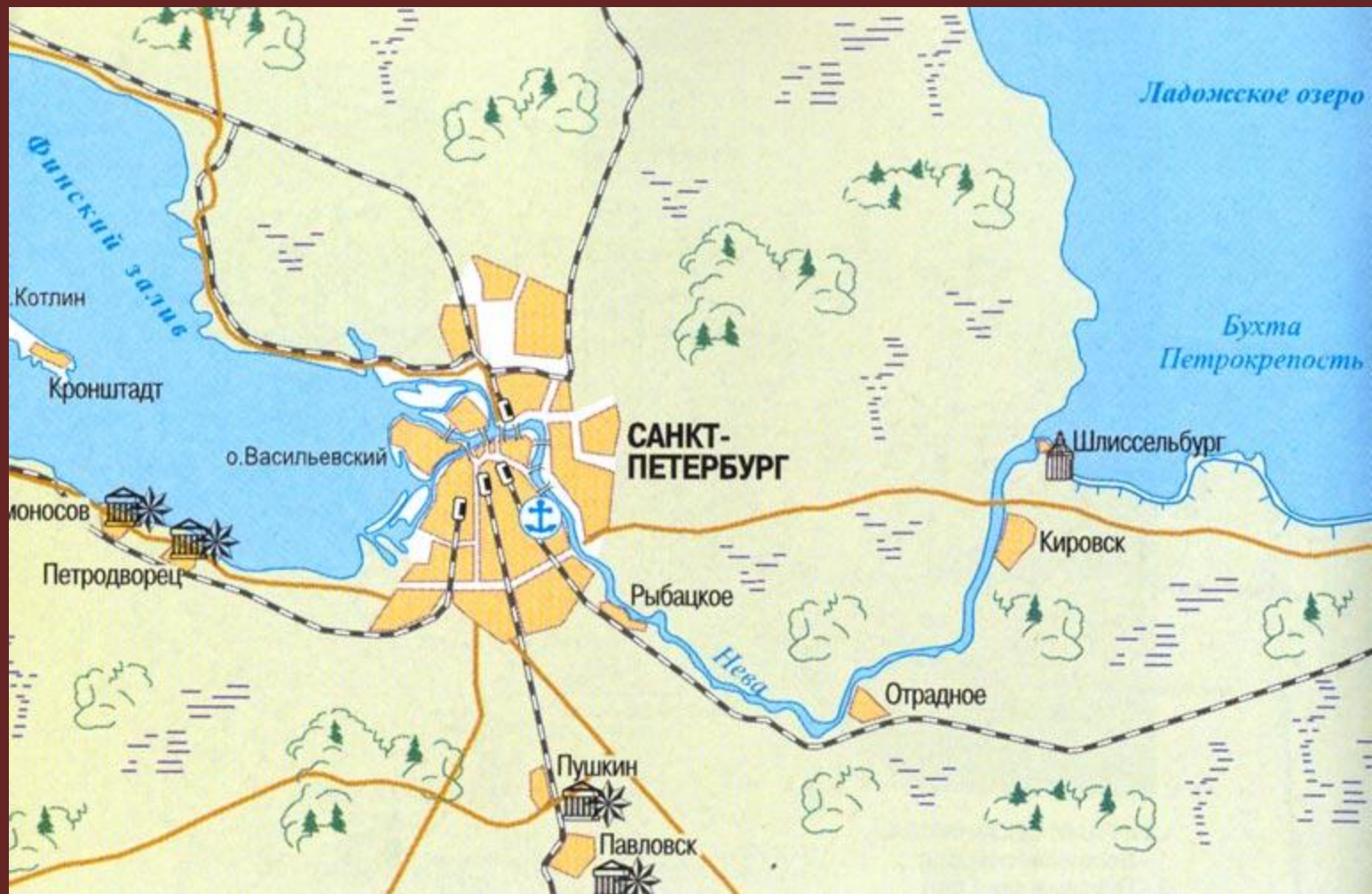




Путешествие по Петербургом с
КОТОМ (встреча 1)



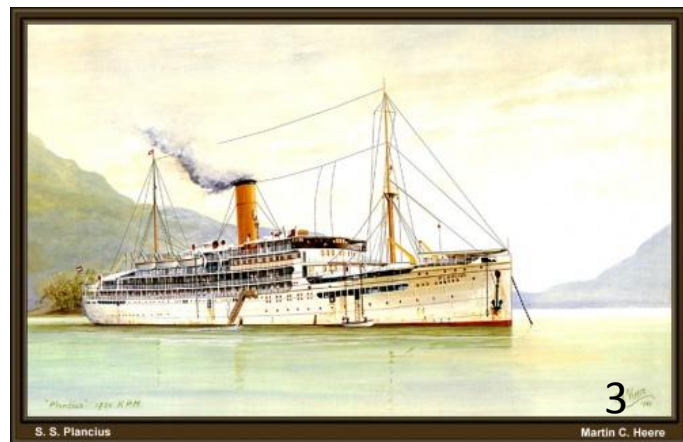




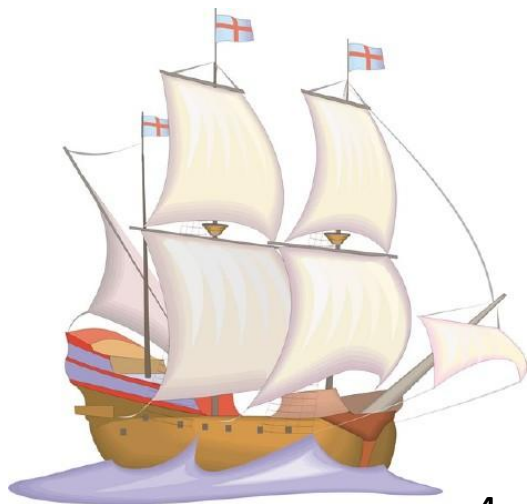
1



2



3



4



5



Первый русский корабль «Орел» (до правления Петра I)

6



7

ФЛОТ – ПЕРВЫЕ КОРАБЛИ ПЕТРА I

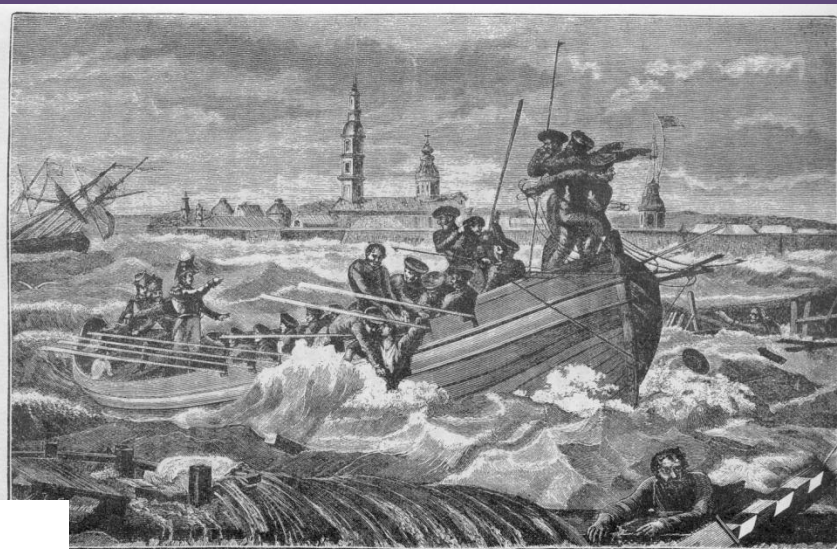


брандер



галеас

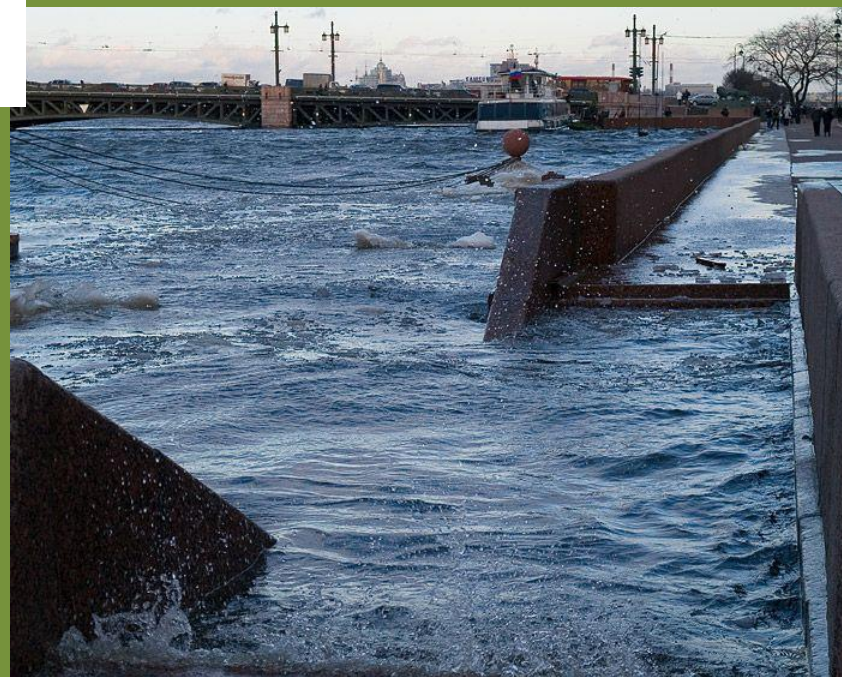




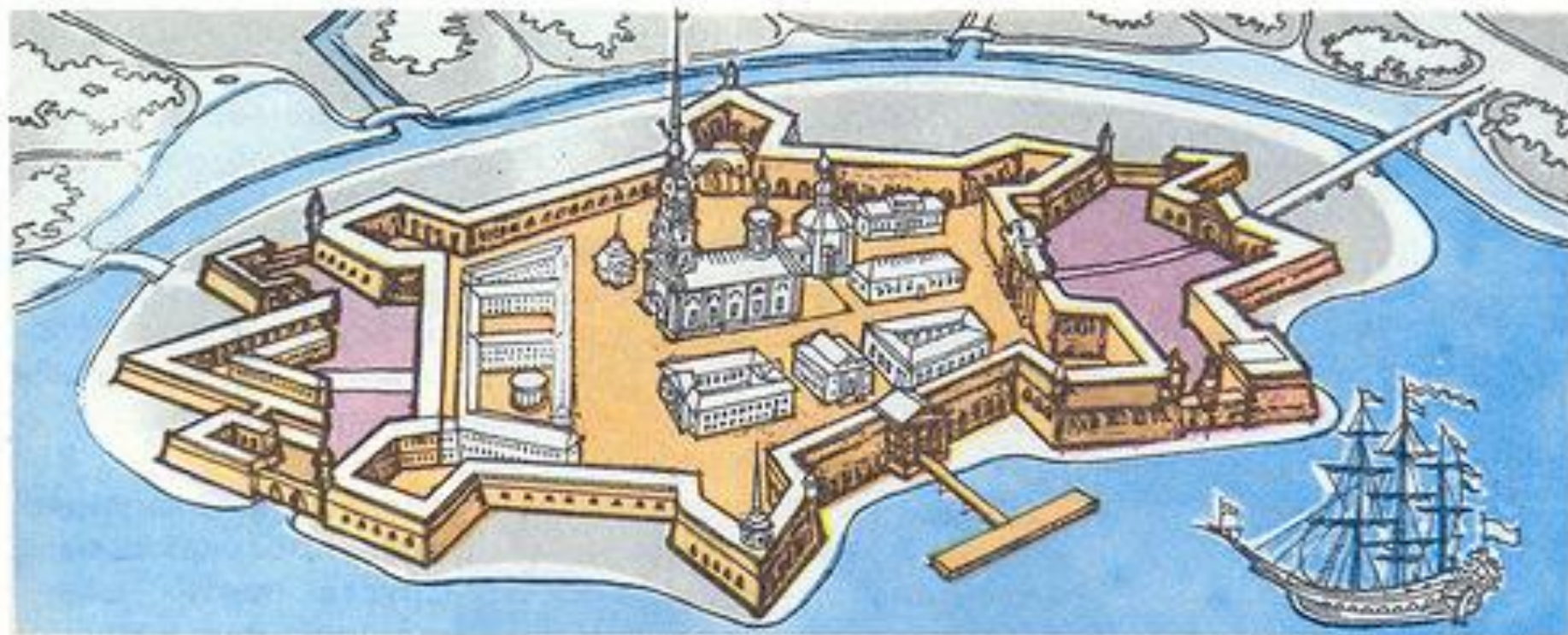
Наводнение в Петербурге 7-го ноября 1824 года.
Съ современной гравюры.



Наводнение в Санкт – Петербурге в январе 2007 года

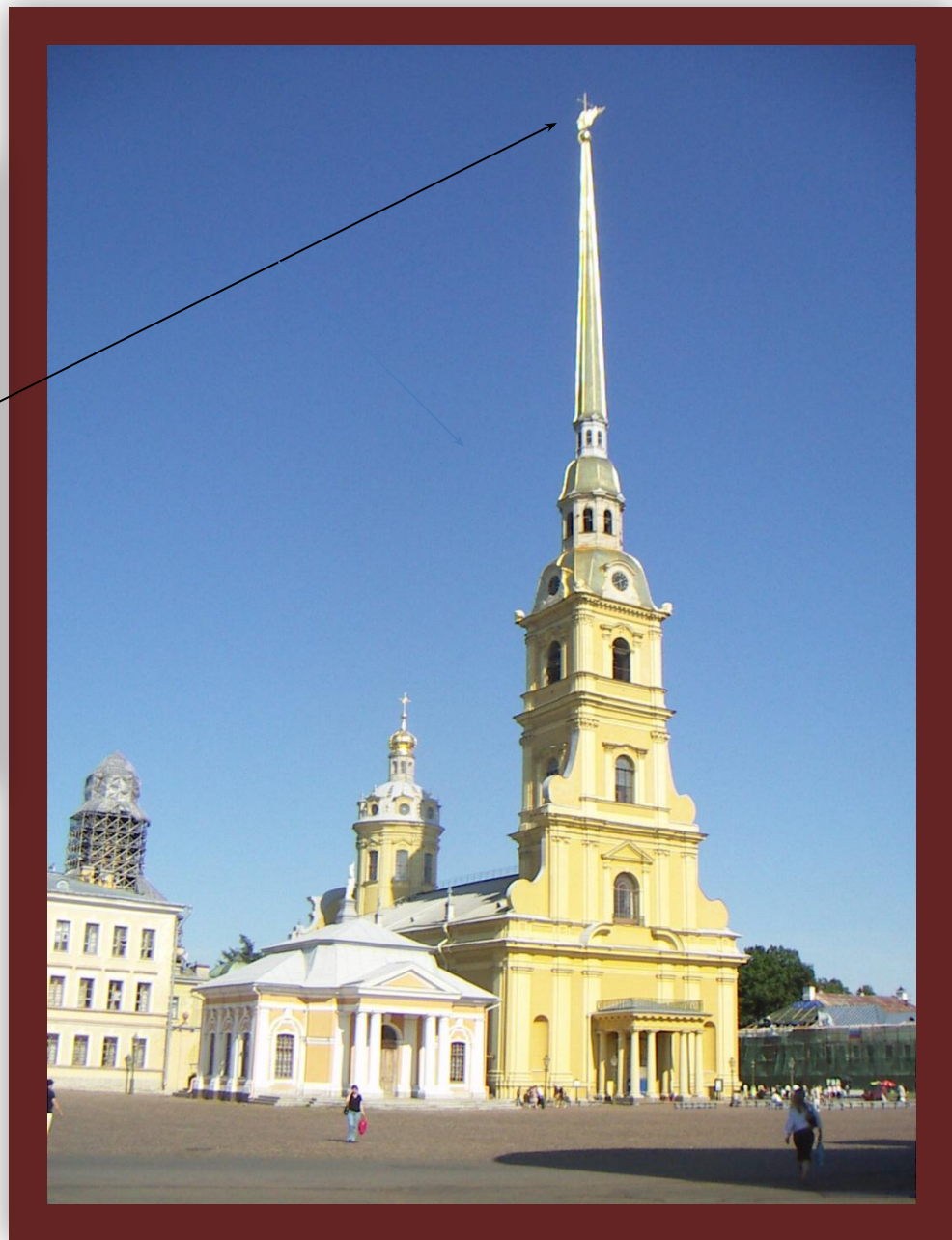






Петропавловская крепость
Петра I и инженера Жозеф Ламбер де Герен, 1703-1780-е гг.





Собор - главный храм, где собираются верующие в бога люди, где проходят службы.

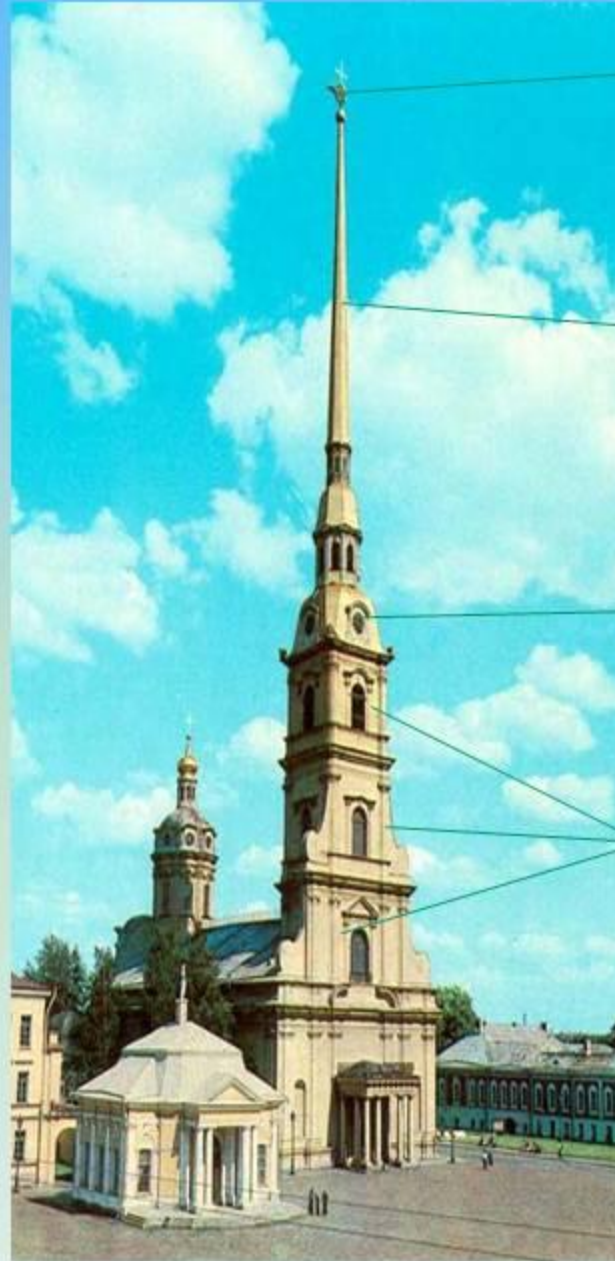
У Петропавловского собора есть **колокольня** - высокая башня со шпилем. На башне тикают часы - **куранты**.

На самом верху шпиля - летящий ангел с крестом.

Он указывает петербуржцам направление ветра, он - **флюгер**.

Летающий ангел - символ нашего города.

Шпиль Петропавловской крепости - самый высокий в Санкт-Петербурге.



ангел

шпиль

куранты

ярусы
колокольни



