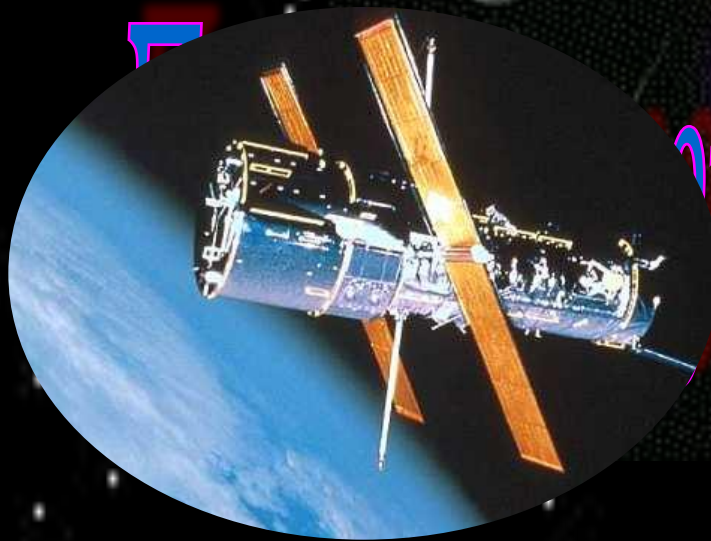


Окружающий мир

*2 класс
Учитель
Шиманская Ю.Н.*

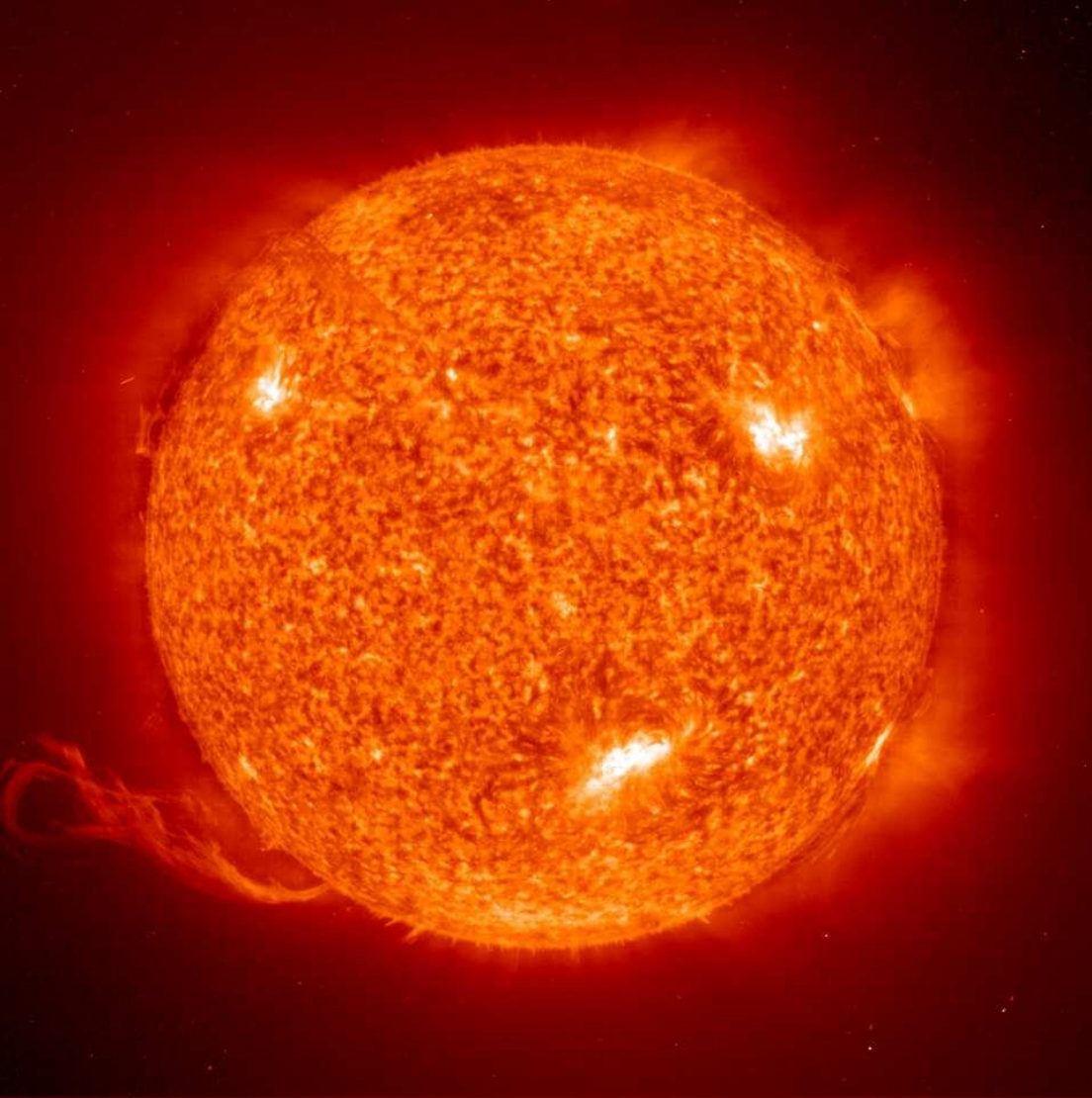




Путь по Вселенной







СОЛНЦЕ



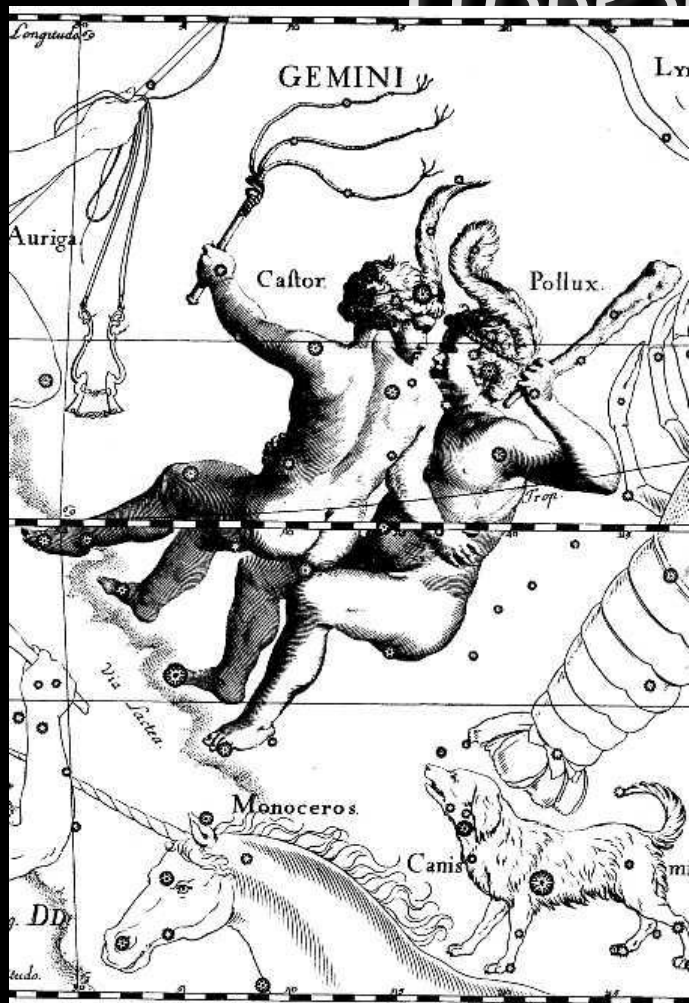




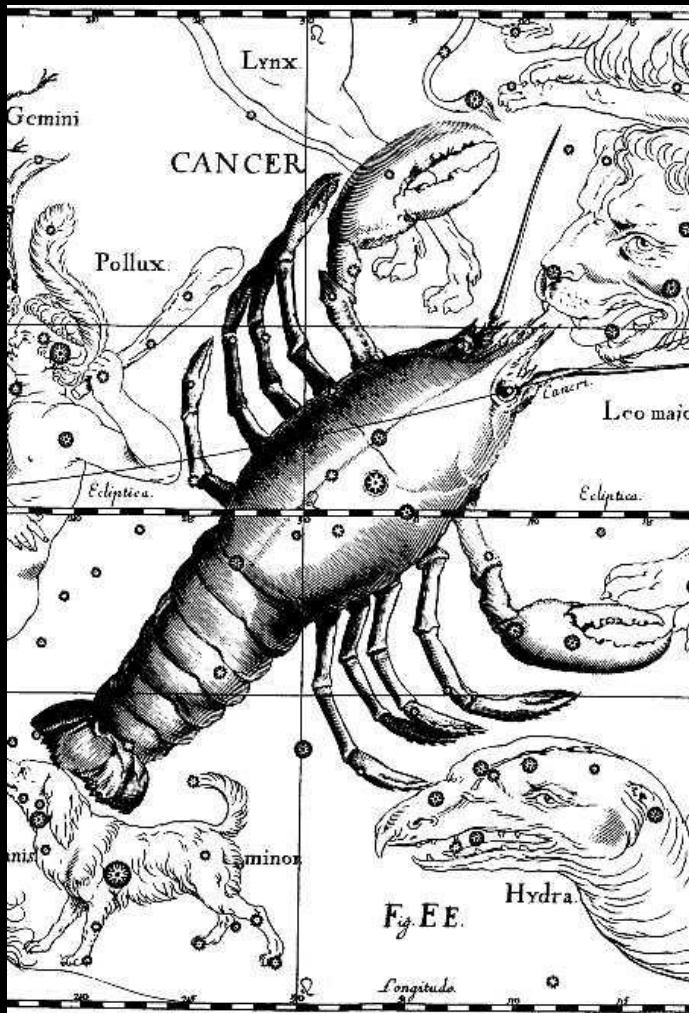
ЗВЁЗДЫ



созвездие БЛИЗНЕЦЫ



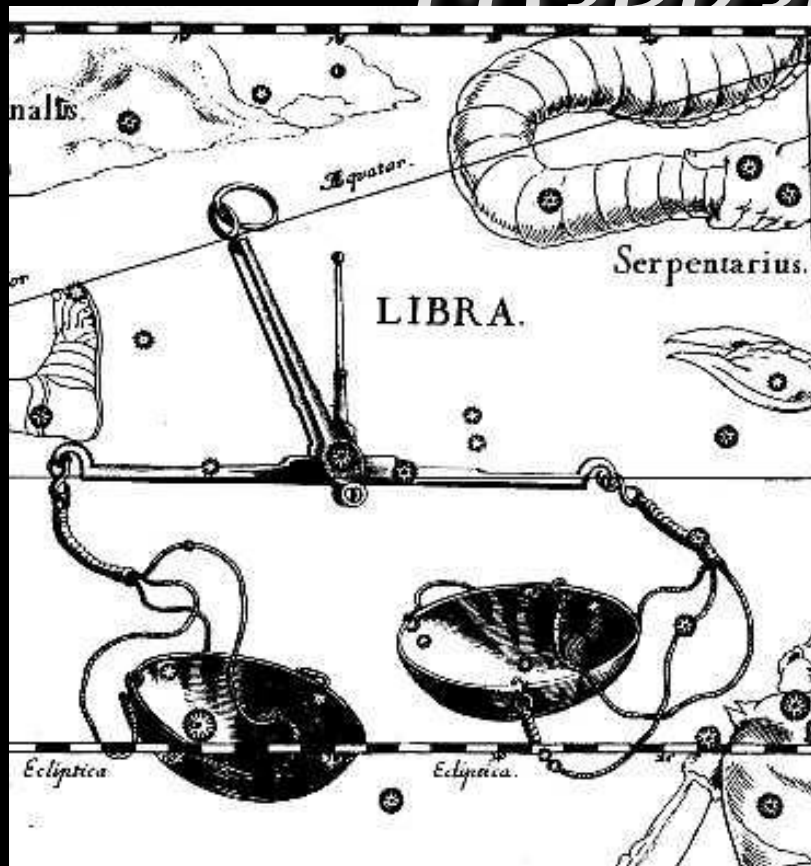
Зодиак РАК



Звезда ДЕВА



созвездие ВЕСЫ





WARM UP

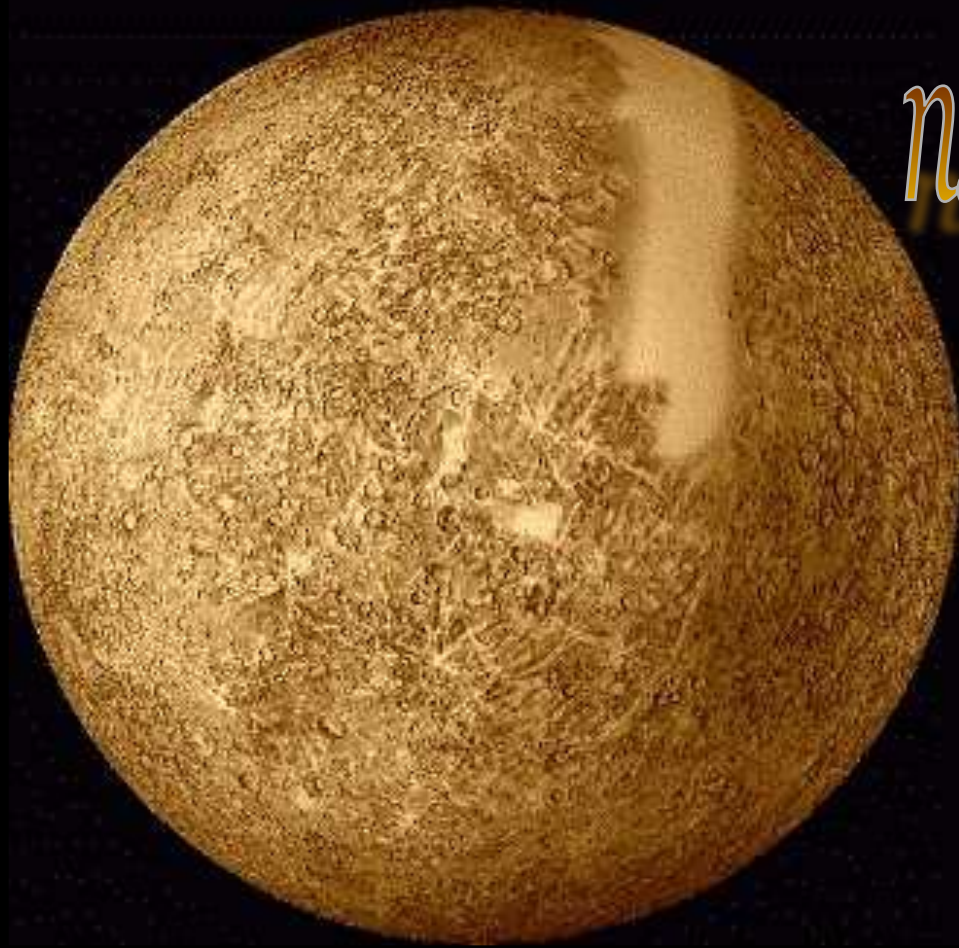


ПЛАНЕТА ЗЕМЛЯ

Земля – это планета, на которой мы живём. Уникальность Земли в том, что на ней существует жизнь. Нигде больше во Вселенной следов жизни до сих пор не обнаружено.

**У Солнца большая семья:
Меркурий, Венера, Земля,
Марс и планеты-малышки,
А рядом гиганты – братишки:
Огромный Юпитер,
Красавец Сатурн,
Уран-лежебока и синий Нептун,
Далёкий Плутон и кометы...
Открою я все их секреты...**





планета Меркурий

**НА МЕРКУРИИ НЕТ НИ ВОДЫ,
НИ АТМОСФЕРЫ.**

**НА СОЛНЕЧНОЙ СТОРОНЕ
МЕРКУРИЯ ОЧЕНЬ ЖАРКО, А НА
ПРОТИВОПОЛОЖНОЙ – ОЧЕНЬ
ХОЛОДНО.**

**ДЕНЬ И НОЧЬ НА МЕРКУРИИ
ДЛЯТСЯ ПО ЦЕЛОМУ ГОДУ. НО
САМ ГОД – ВСЕГО 3 ЗЕМНЫХ
МЕСЯЦА.**

планета Меркурий



**ПЛАНЕТА МЕРКУРИЙ НАЗВАНА В ЧЕСТЬ
РИМСКОГО БОГА ТОРГОВЛИ И ПУТЕШЕСТВИЙ
МЕРКУРИЯ**



планета ВЕНЕРА



**ВСЯ ВЕНЕРА ПОКРЫТА
ВУЛКАНАМИ, КОТОРЫЕ
ПОСТОЯННО
ИЗВЕРГАЮТСЯ И
ВЫБРАСЫВАЮТ ОБЛАКА
ГАЗОВ. ИЗ-ЗА ЭТОГО
ВЕНЕРА ПОСТОЯННО
ОКУТАНА ОБЛАКАМИ.**

**НА ВЕНЕРЕ ЕСТЬ
ВОЗДУХ, НО ОН НЕ
ПРИГОДЕН ДЛЯ
ЧЕЛОВЕКА.**

планета ВЕНЕРА

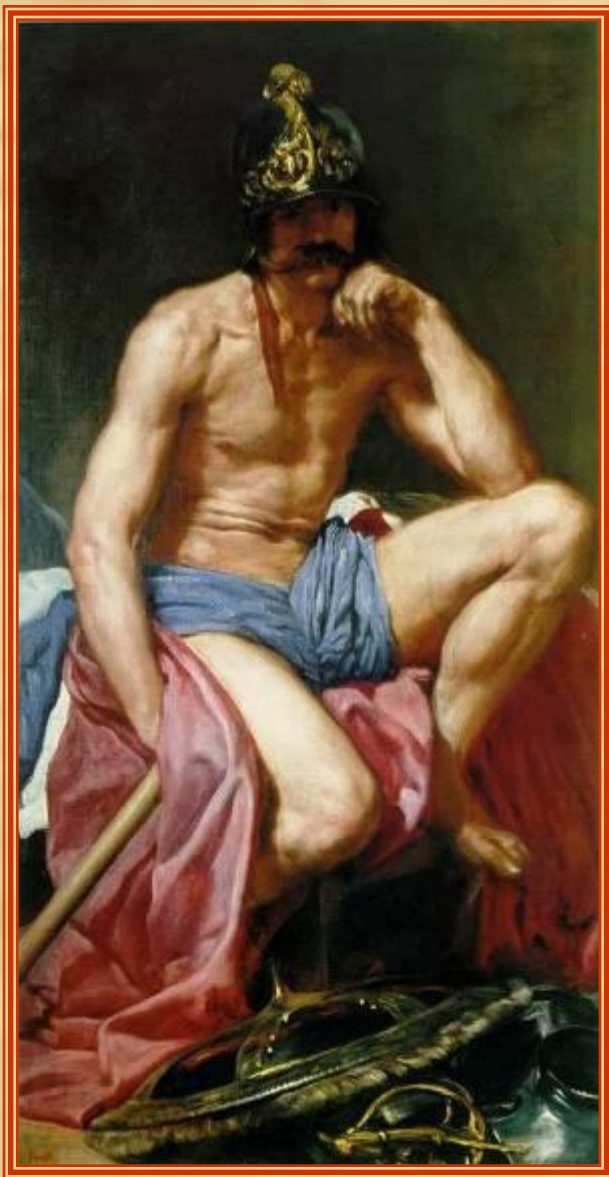


**ПЛАНЕТА ВЕНЕРА НАЗВАНА В ЧЕСТЬ БОГИНИ ЛЮБВИ
И КРАСОТЫ ВЕНЕРЫ**



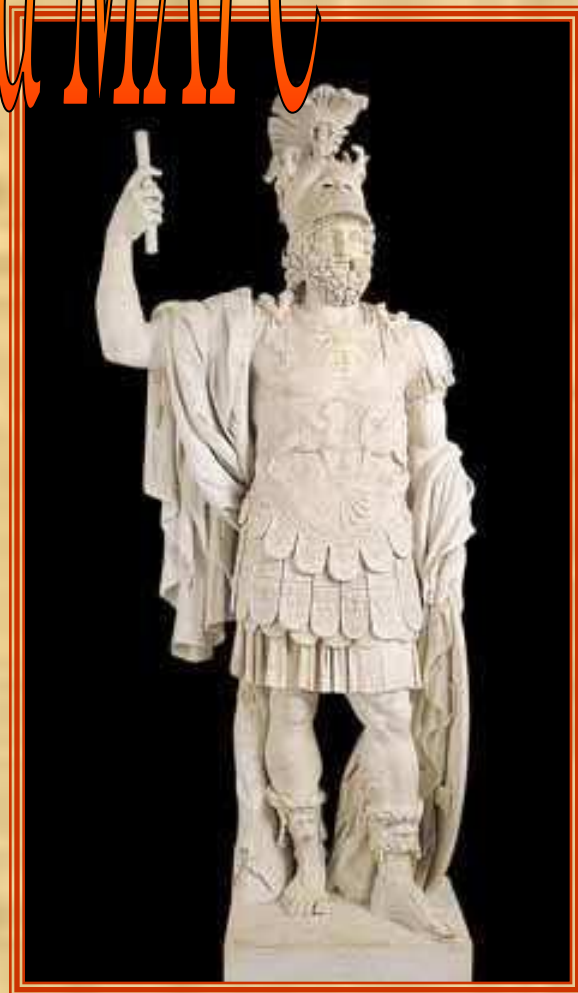
планета МАРС

Существуют свидетельства того, что в прошлом атмосфера могла быть более плотной, а климат — тёплым и влажным, и на поверхности Марса существовала жидкая вода и шли дожди.



планета МАРС

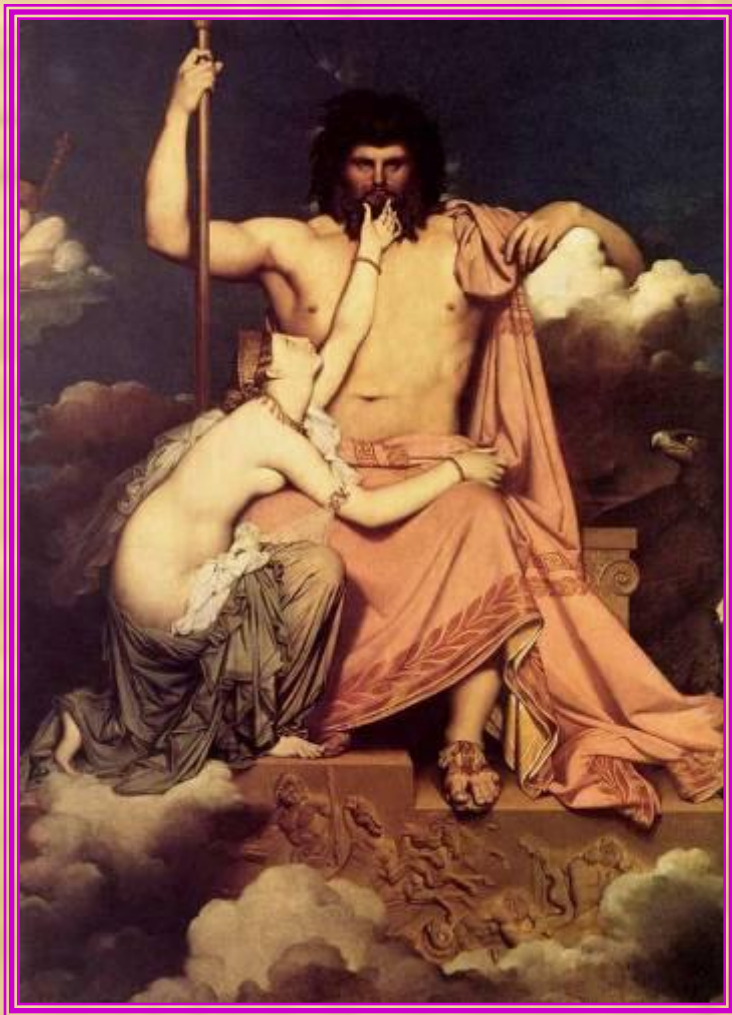
**ПЛАНЕТА МАРС НАЗВАНА В ЧЕСТЬ
РИМСКОГО БОГА ВОЙНЫ МАРСА**



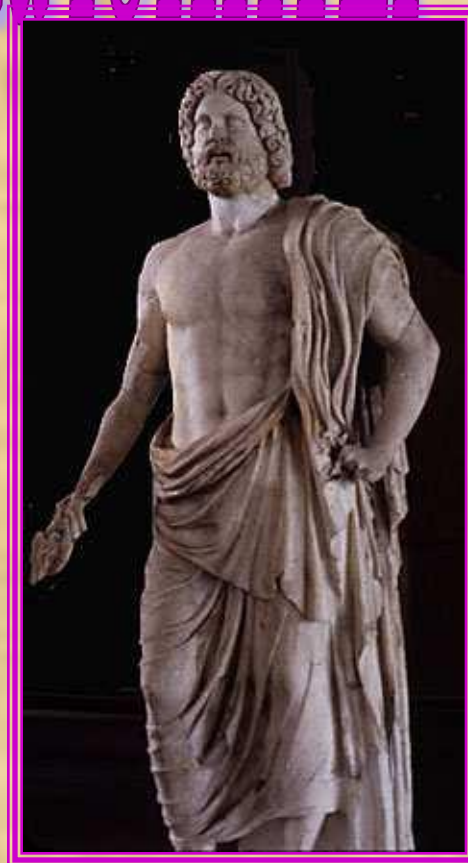


планета ЮПИТЕР

**Юпитер
превосходит Землю
по массе в 318 раз,
а по длине диаметра
в 11,2 раза. Полный
круг по орбите
самая большая
планета Солнечной
системы совершает
за 11,86 лет .**



планета ЮПИТЕР



**ПЛАНЕТА ЮПИТЕР НАЗВАНА В
ЧЕСТЬ РИМСКОГО БОГА -
ГРОМОВЕРЖЦА ЮПИТЕРА,
ГЛАВНОГО СРЕДИ БОГОВ.**



планета САТУРН

Самым примечательным явлением Сатурна считаются кольца, опоясывающие планету. Они вращаются вокруг Сатурна с разной скоростью и представляют собой громадное количество мелких спутников планеты.



планета САТУРН



**ПЛАНЕТА САТУРН НАЗВАНА В
ЧЕСТЬ РИМСКОГО БОГА
ВРЕМЕНИ САТУРНА**



планета УРАН

Из-за дальнего расположения планета получает солнечной энергии в 140, а света – в 400 раз меньше, чем наша Земля.

Температура на поверхности Урана очень низкая и составляет от -208 до -212 градусов по Цельсию. Зато она очень интенсивно проветривается: ветры несутся со скоростью 140-580 км/ч.



планета УРАН

**ПЛАНЕТА УРАН НАЗВАНА
В ЧЕСТЬ ГРЕЧЕСКОГО
БОГА НЕБА УРАНА**



планета НЕПТУН

**ПЛАНЕТА НЕПТУН НАЗВАНА В ЧЕСТЬ
РИМСКОГО БОГА МОРЯ НЕПТУНА**





планета ПЛУТОН

*Плутон – единственная
планета, которую спутники с
Земли пока не достигли.*



планета ПЛУТОН

**ПЛАНЕТА ПЛУТОН
НАЗВАНА В ЧЕСТЬ
БОГА ПОДЗЕМНОГО
МИРА ПЛУТОНА**





ЛУНА

**Луна – естественный спутник Земли.
Она в четыре раза
меньше нашей планеты и вращается вокруг неё.**

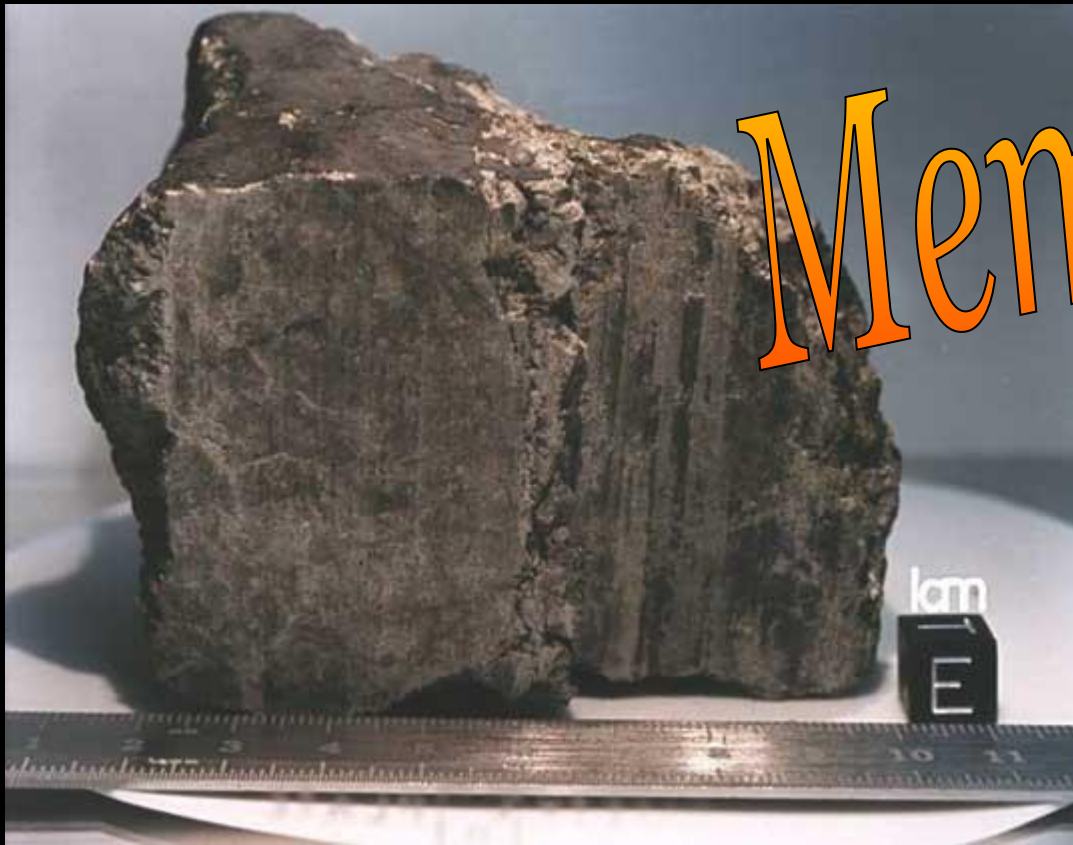


Комета

Кометы – это тела Солнечной системы, которые двигаются вокруг Солнца по очень вытянутым орбитам. Когда комета находится далеко от Солнца, она выглядит как слабо светящееся пятнышко овальной формы, но когда она приближается к Солнцу – у неё появляется «голова» и светящийся «хвост». Мы можем увидеть комету и её светящийся хвост в небе всего несколько раз в столетие.



Метеорит



Метеорит – это каменистое или железное тело, попадающее на Землю из межпланетного пространства. Иногда мы можем наблюдать метеоритные дожди – появление на ночном небе множества падающих метеоритов.

МЕТЕОРИТЫ НА ЗЕМЛЕ



**Сихотэ-Алинский.
Железный метеорит**

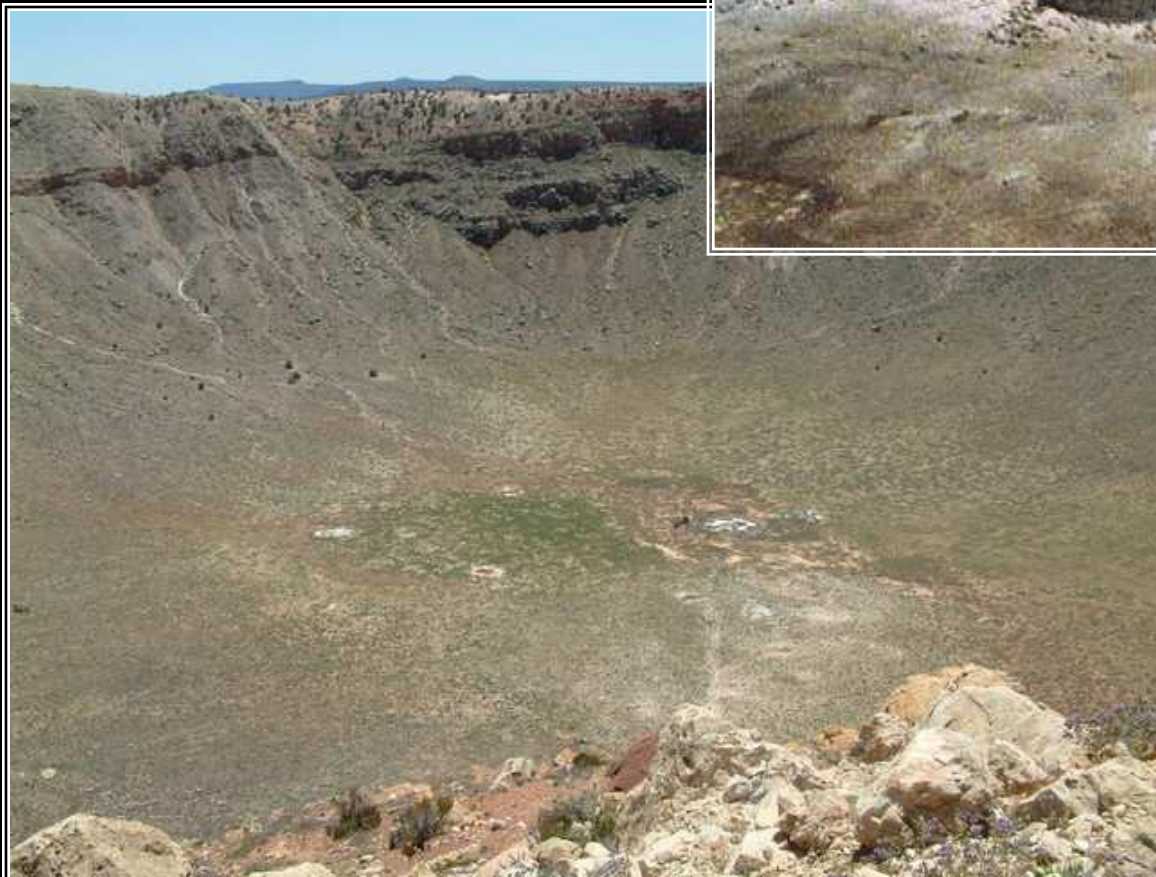


**Каинсаз. Каменный метеорит.
(углистый хондрит)**

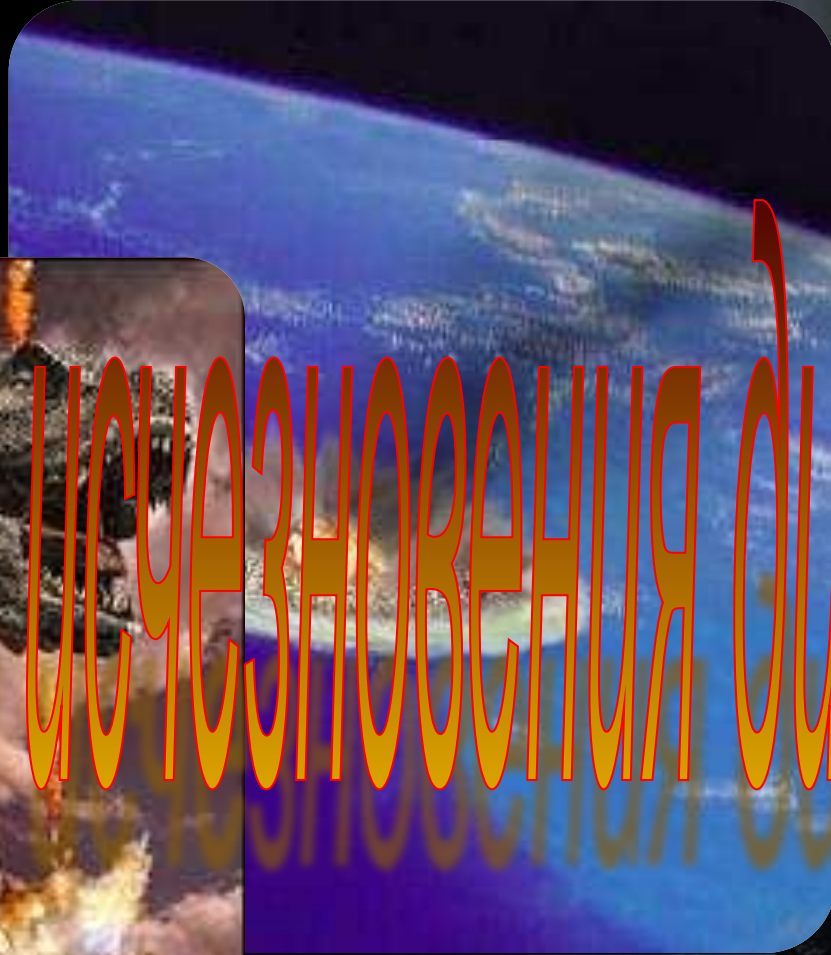


**Эскуэль. Железо-каменный метеорит.
(палласит)**

МЕСТО ПАДЕНИЯ МЕТЕОРИТА



Причины исчезновения динозавров



Галактика



*Вселенная состоит из галактик –
огромных звёздных
островов в виде спиралей,
эллипсов или других форм.*



Млечный путь

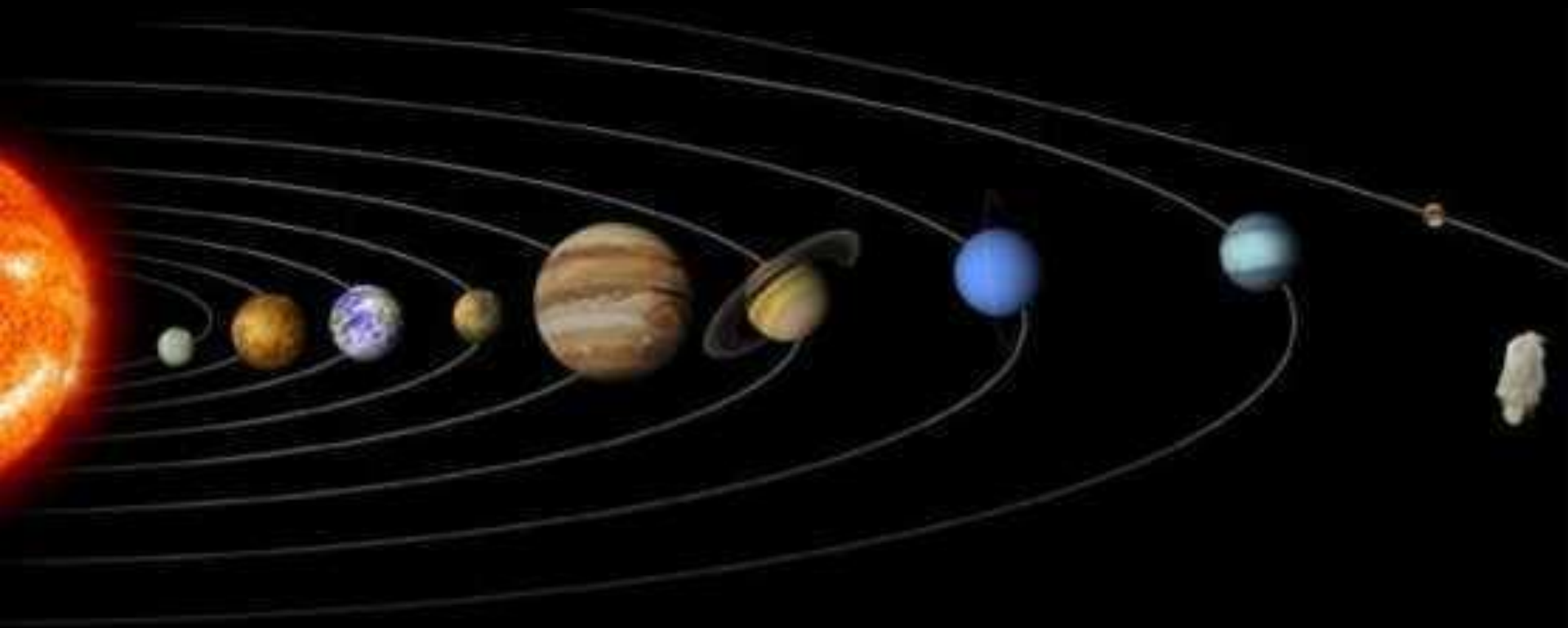
*Млечный Путь –
так называется галактика,
в которой находится
наша Солнечная система
и многие другие звёздные системы.*

Млечный путь



●
**Солнечная
система**

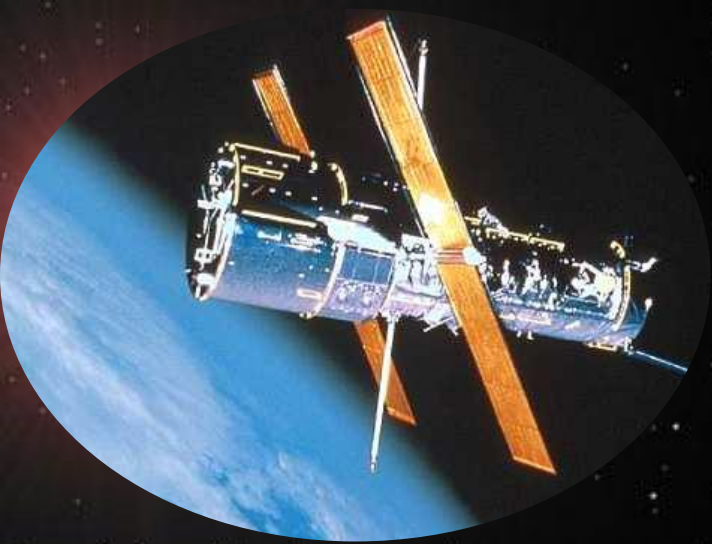
СОЛНЕЧНАЯ СИСТЕМА



МАМА НАМАРА СЕРБИЈА

Вселенная
Галактика
Система
Планета
Страна
Область
Район
Посёлок
Школа

Млечный путь
Солнечная
Земля
Россия
Московская
Подольский
Молодёжный
Толбинская



The background is a vertical, blue-toned image. It depicts a landscape with a dark, starry sky filled with numerous bright, multi-colored stars. Below the sky, there is a body of water or a reflective surface that glows with a bright blue light, mirroring the stars above. The overall atmosphere is dreamlike and ethereal. The text is overlaid on this background.

До свидания! До новых встреч!

Использованная литература

- А.А.Плешаков «Окружающий мир» 2 кл. 1 часть, изд. «Просвещение», 2012г.
- Т.н.Максимова «Поурочные разработки по курсу «Окружающий мир» к УМК «Школа России» А.А.Плешакова, Москва «Вако», 2013г.
- Атлас (природоведение) с комплектом контурных карт 3-5 кл. Роскартография, 2003г.
- <http://wseobowsem.ru/category/informazija-o-planetah>
- <http://www.sistemasolnca.ru/planety.html>
- <http://www.intelkot.ru/articles106.html>
- <http://www.astrogalaxy.ru/062.html>
- http://www.lassy.ru/news/nazvania_planet/2011-01-22-96
- Картинки поисковой системы Yandex

