

# Окружающий мир

*2 класс  
Учитель  
Шиманская Ю.Н.*

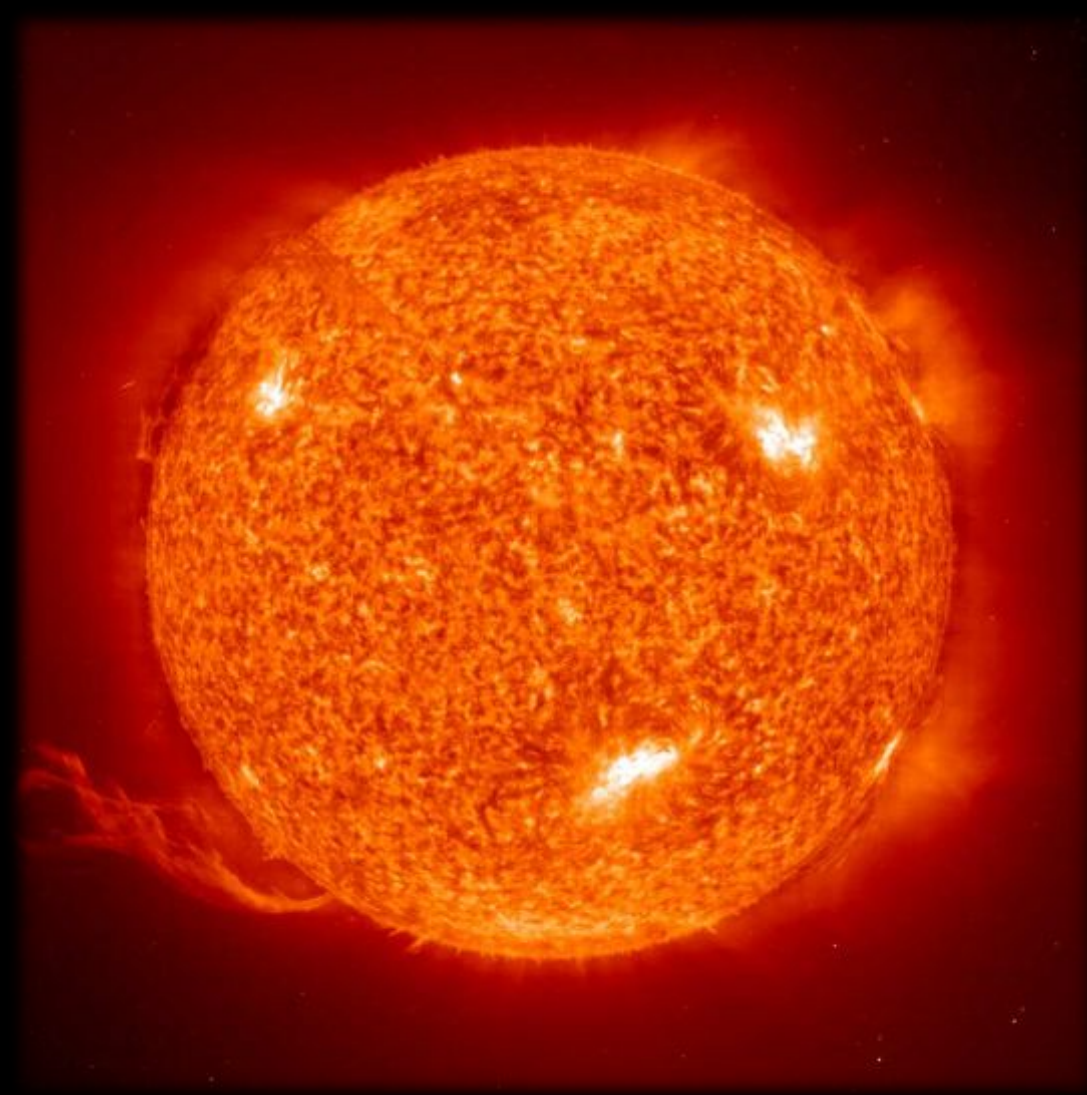


Полноценное

исследование







# СОЛНЦЕ







**ЗВЁЗДЫ**

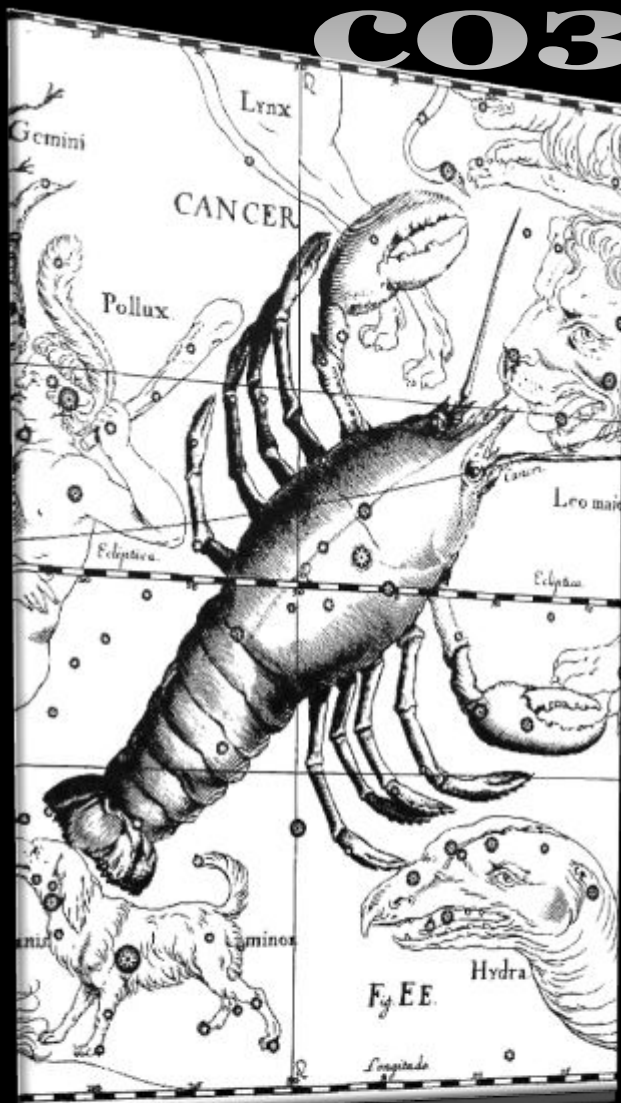


# СОЗВЕЗДИЕ БЛИЗНЕЦЫ





# СОЗВЕЗДИЕ РАК



# СОЗВЕЗДИЕ ДЕВА



# СОЗВЕЗДИЕ ВЕСЫ






Планета  
Земля



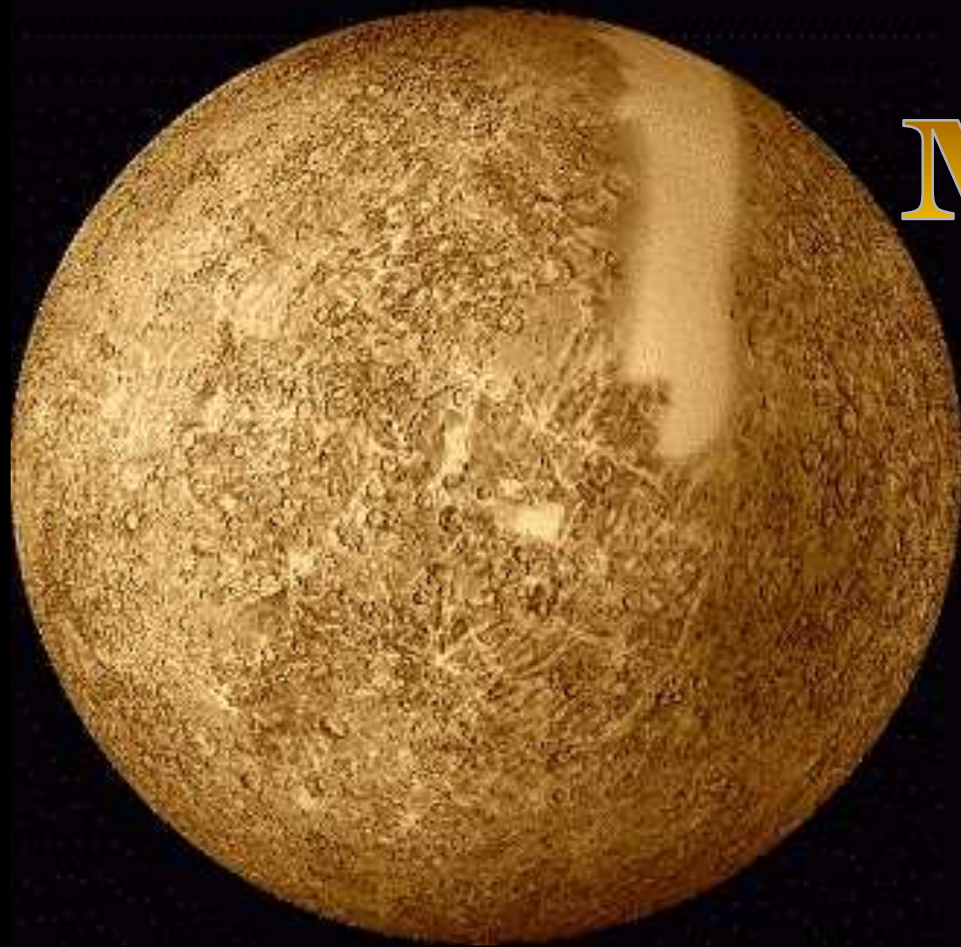
# Планета Земля

*Земля – это планета, на которой мы живём. Уникальность Земли в том, что на ней существует жизнь. Нигде больше во Вселенной следов жизни до сих пор не обнаружено.*



**У Солнца большая семья:  
Меркурий, Венера, Земля,  
Марс и планеты-малышки,  
А рядом гиганты – братишки:  
Огромный Юпитер,  
Красавец Сатурн,  
Уран-лежебока и синий Нептун,  
Далёкий Плутон и кометы...  
Открою я все их секреты...**





# планета Меркурий

**НА МЕРКУРИИ НЕТ НИ ВОДЫ,  
НИ АТМОСФЕРЫ.**

**НА СОЛНЕЧНОЙ СТОРОНЕ  
МЕРКУРИЯ ОЧЕНЬ ЖАРКО, А НА  
ПРОТИВОПОЛОЖНОЙ – ОЧЕНЬ  
ХОЛОДНО.**

**ДЕНЬ И НОЧЬ НА МЕРКУРИИ  
ДЛЯТСЯ ПО ЦЕЛОМУ ГОДУ. НО  
САМ ГОД – ВСЕГО 3 ЗЕМНЫХ  
МЕСЯЦА.**

# планета Меркурий



**ПЛАНЕТА МЕРКУРИЙ НАЗВАНА В ЧЕСТЬ  
РИМСКОГО БОГА ТОРГОВЛИ И ПУТЕШЕСТВИЙ  
МЕРКУРИЯ**





# планета **ВЕНЕРА**



**ВСЯ ВЕНЕРА ПОКРЫТА  
ВУЛКАНАМИ, КОТОРЫЕ  
ПОСТОЯННО  
ИЗВЕРГАЮТСЯ И  
ВЫБРАСЫВАЮТ ОБЛАКА  
ГАЗОВ. ИЗ-ЗА ЭТОГО  
ВЕНЕРА ПОСТОЯННО  
ОКУТАНА ОБЛАКАМИ.**

**НА ВЕНЕРЕ ЕСТЬ  
ВОЗДУХ, НО ОН НЕ  
ПРИГОДЕН ДЛЯ  
ЧЕЛОВЕКА.**

# планета ВЕНЕРА



***ПЛАНЕТА ВЕНЕРА НАЗВАНА В ЧЕСТЬ БОГИНИ ЛЮБВИ  
И КРАСОТЫ ВЕНЕРЫ***

# планета

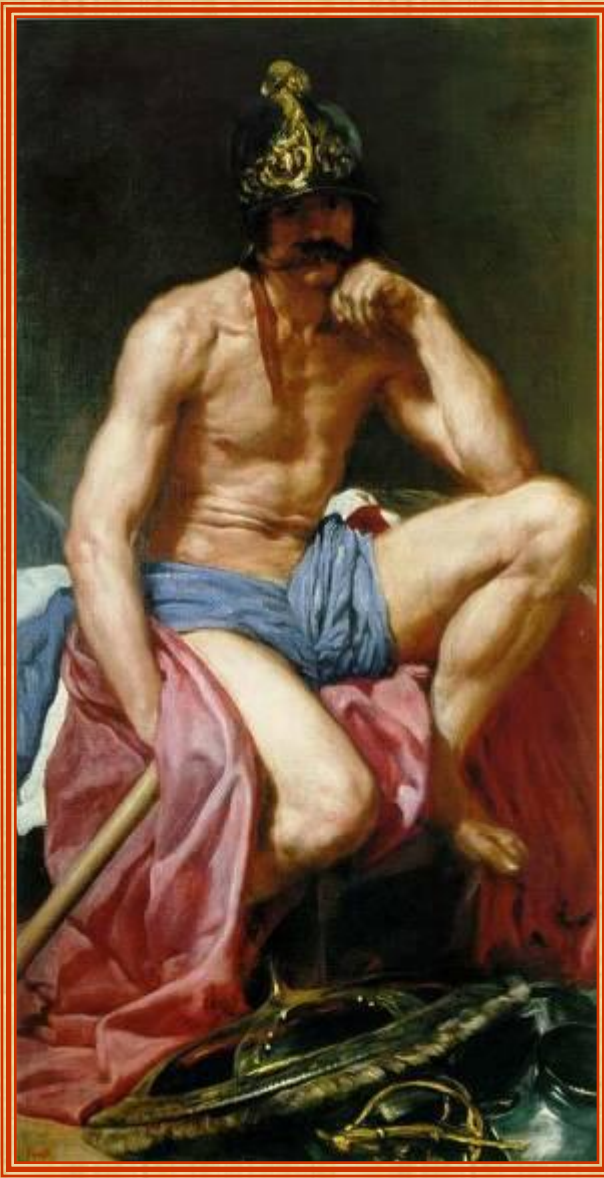
# МАРС



*Существуют свидетельства того, что в прошлом атмосфера могла быть более плотной, а климат — тёплым и влажным, и на поверхности Марса существовала жидкая вода и шли дожди.*

# планета

# МАРС



**ПЛАНЕТА МАРС НАЗВАНА В ЧЕСТЬ  
РИМСКОГО БОГА ВОЙНЫ МАРСА**

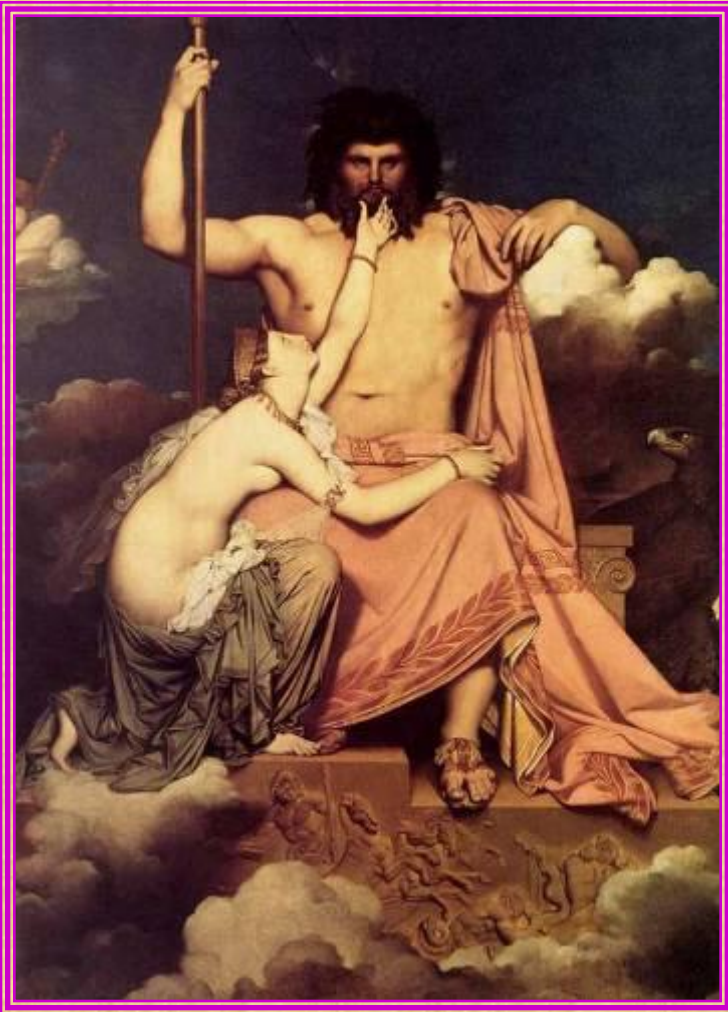




# планета ЮПИТЕР

*Юпитер  
превосходит Землю  
по массе в 318 раз,  
а по длине диаметра  
в 11,2 раза. Полный  
круг по орбите  
самая большая  
планета Солнечной  
системы совершает  
за 11,86 лет .*

# планета ЮПИТЕР



*ПЛАНЕТА ЮПИТЕР НАЗВАНА В  
ЧЕСТЬ РИМСКОГО БОГА -  
ГРОМОВЕРЖЦА ЮПИТЕРА,  
ГЛАВНОГО СРЕДИ БОГОВ.*

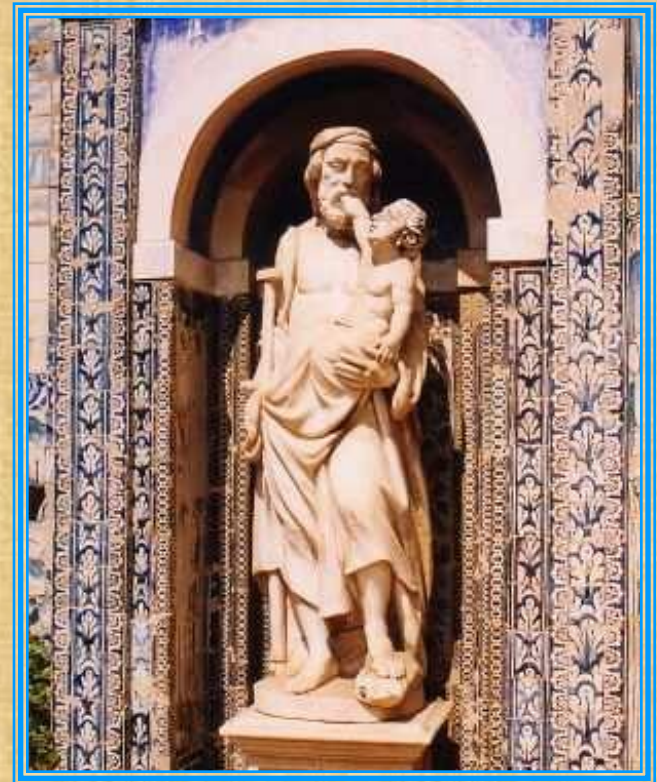




# планета САТУРН

*Самым примечательным явлением Сатурна считаются кольца, опоясывающие планету. Они вращаются вокруг Сатурна с разной скоростью и представляют собой громадное количество мелких спутников планеты.*

# планета САТУРН



**ПЛАНЕТА САТУРН НАЗВАНА В  
ЧЕСТЬ РИМСКОГО БОГА  
ВРЕМЕНИ САТУРНА**



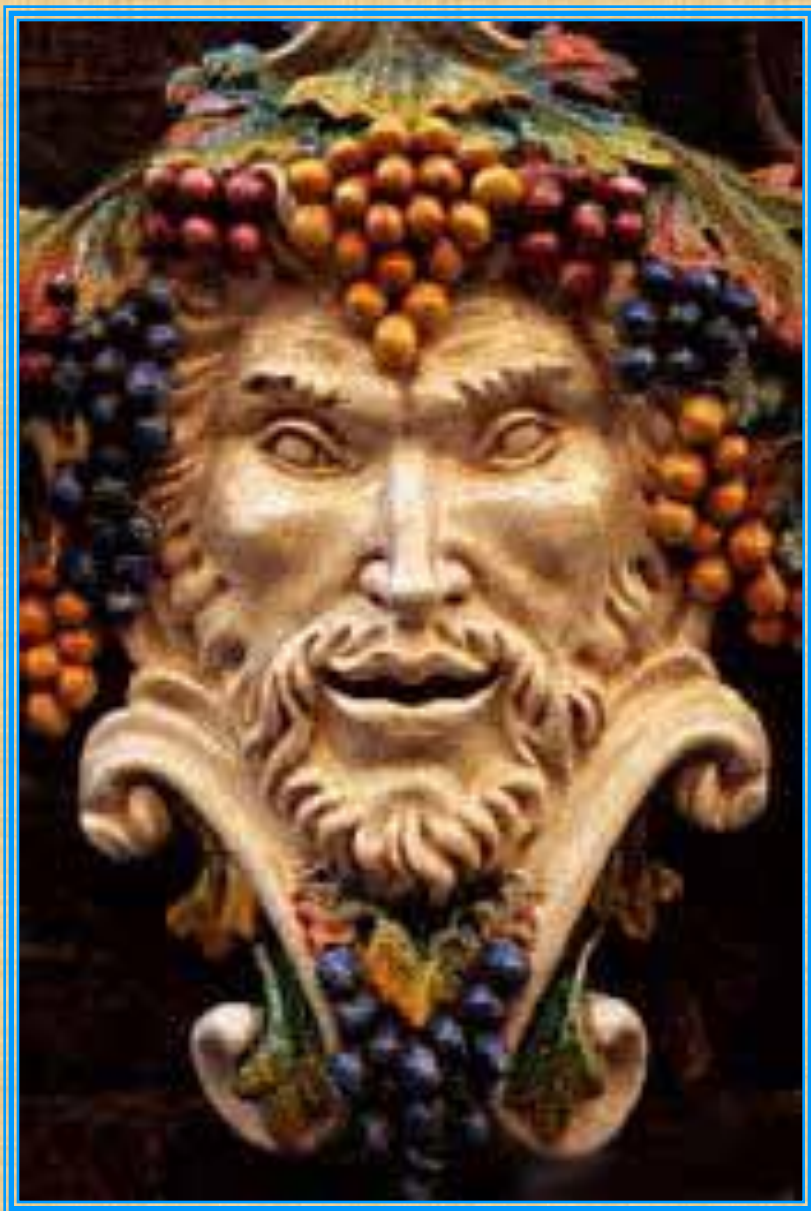


# планета

# УРАН

*Из-за дальнего расположения планета получает солнечной энергии в 140, а света – в 400 раз меньше, чем наша Земля.*

*Температура на поверхности Урана очень низкая и составляет от -208 до -212 градусов по Цельсию. Зато она очень интенсивно проветривается: ветры несутся со скоростью 140-580 км/ч.*

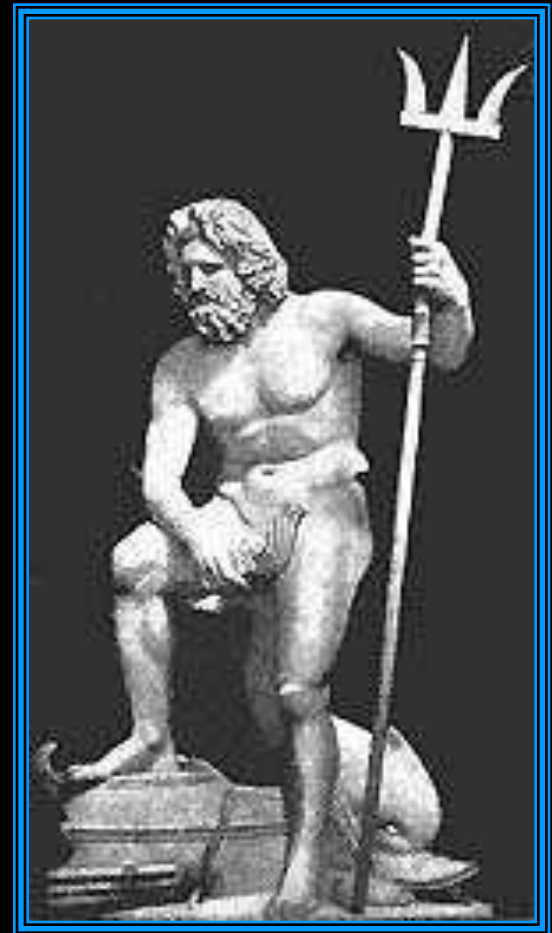


# планета УРАН

**ПЛАНЕТА УРАН НАЗВАНА  
В ЧЕСТЬ ГРЕЧЕСКОГО  
БОГА НЕБА УРАНА**

# планета НЕПТУН

*ПЛАНЕТА НЕПТУН НАЗВАНА В ЧЕСТЬ  
РИМСКОГО БОГА МОРЯ НЕПТУНА*





**планета  
ПЛУТОН**

*Плутон – единственная  
планета, которую спутники с  
Земли пока не достигли.*



# планета ПЛУТОН

*ПЛАНЕТА ПЛУТОН  
НАЗВАНА В ЧЕСТЬ  
БОГА ПОДЗЕМНОГО  
МИРА ПЛУТОНА*





# ЛУНА

**Луна – естественный спутник Земли.  
Она в четыре раза  
меньше нашей планеты и вращается вокруг неё.**



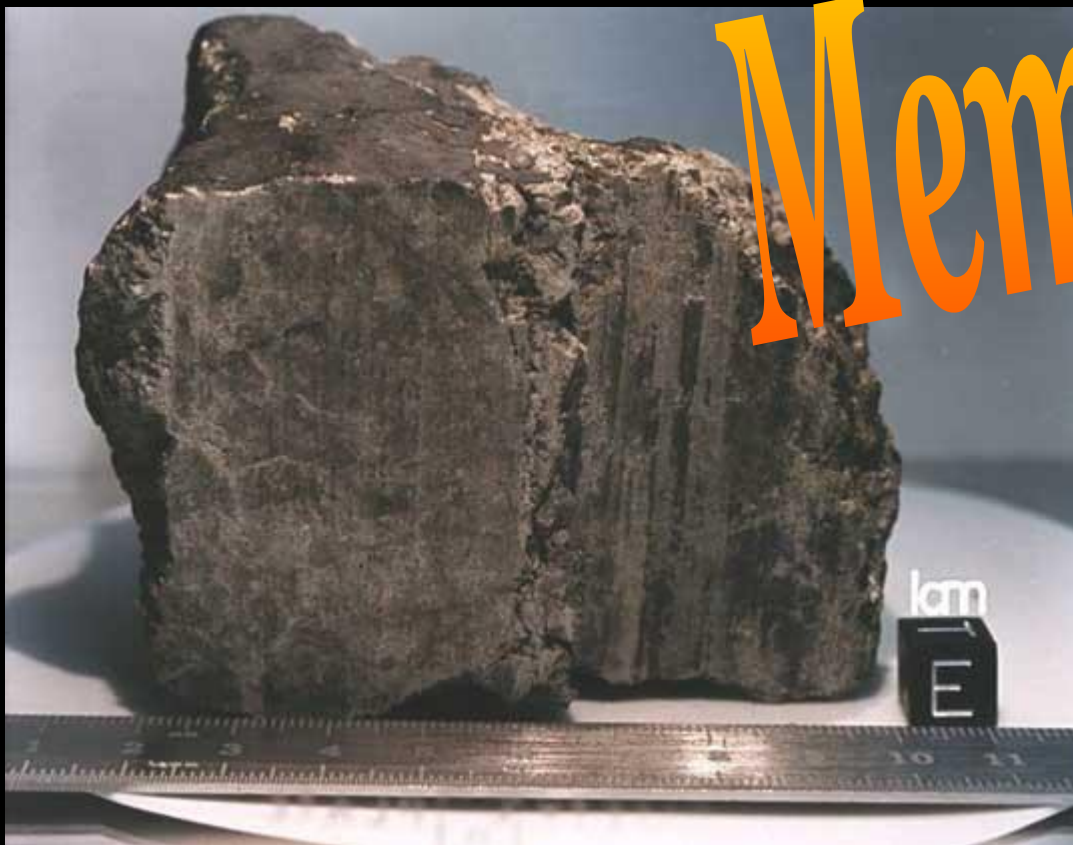
# Комета

**Кометы – это тела Солнечной системы, которые двигаются вокруг Солнца по очень вытянутым орбитам. Когда комета находится далеко от Солнца, она выглядит как слабо светящееся пятнышко овальной формы, но когда она приближается к Солнцу – у неё появляется «голова» и светящийся «хвост». Мы можем увидеть комету и её светящийся хвост в небе всего несколько раз в столетие.**





# Метеорит



**Метеорит – это каменистое или железное тело, попадающее на Землю из межпланетного пространства. Иногда мы можем наблюдать метеоритные дожди – появление на ночном небе множества падающих метеоритов.**

# МЕТЕОРИТЫ НА ЗЕМЛЕ



**Сихотэ-Алинский.  
Железный метеорит**

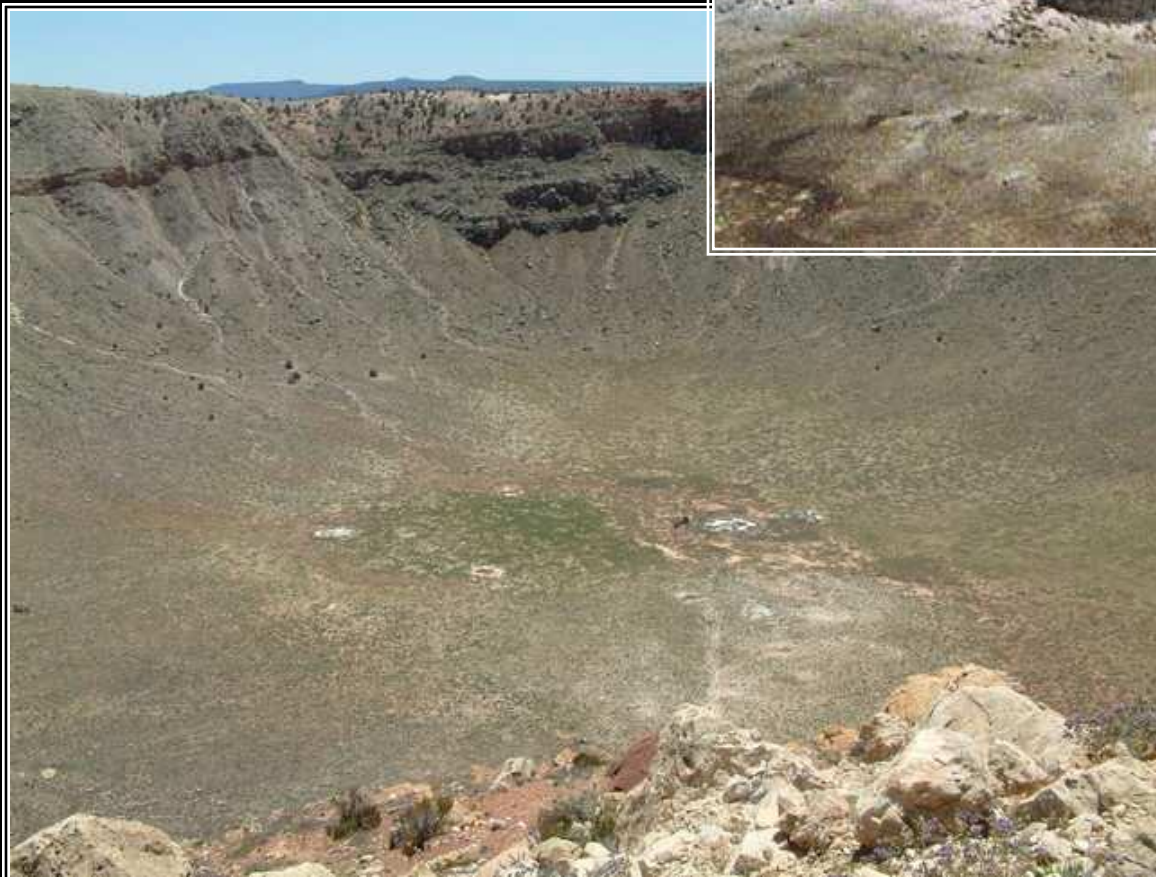


**Каинсаз. Каменный метеорит.  
(углистый хондрит)**



**Эскуэль. Железо-каменный метеорит.  
(палласит)**

# МЕСТО ПАДЕНИЯ МЕТЕОРИТА



**Причины**

**исчезновения**

**динозавров**



# Галактика



*Вселенная состоит из галактик –  
огромных звёздных  
островов в виде спиралей,  
эллипсов или других форм.*



# Млечный путь

*Млечный Путь –  
так называется галактика,  
в которой находится  
наша Солнечная система  
и многие другие звёздные системы.*

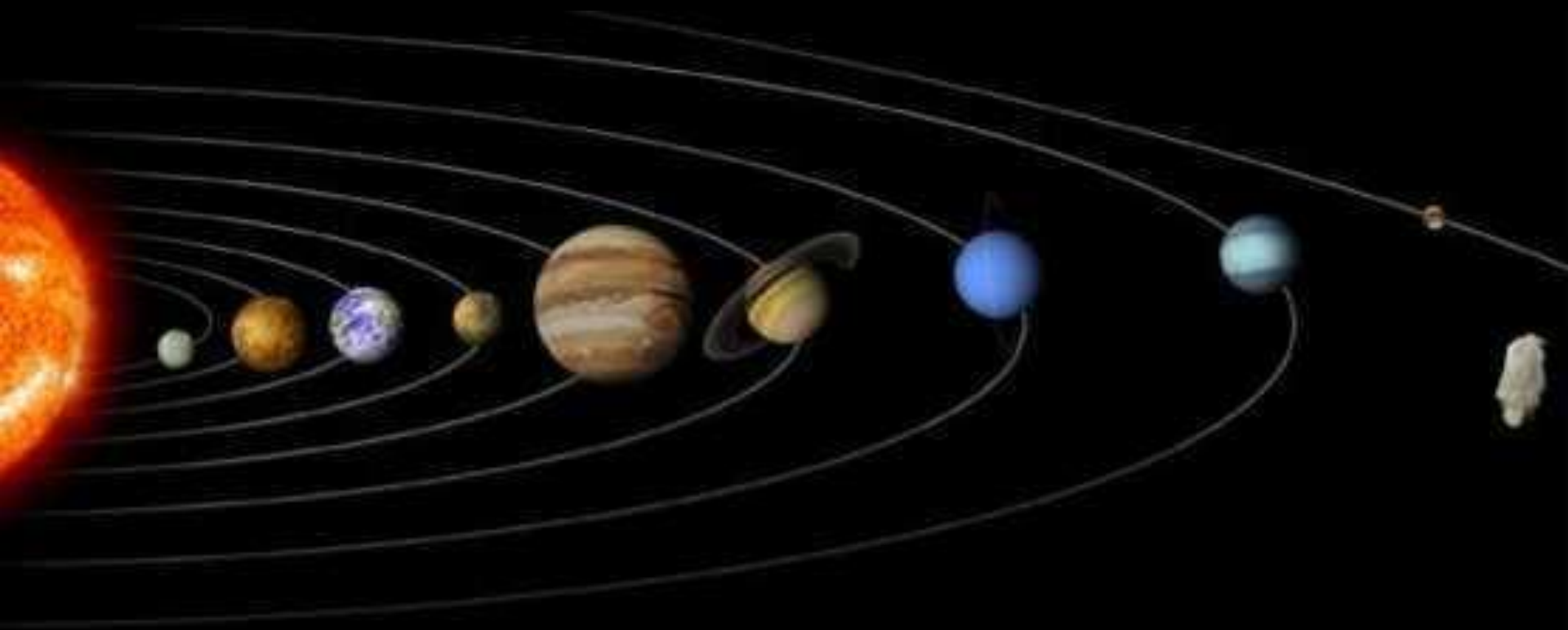
# Млечный путь



**Солнечная  
система**



# СОЛНЕЧНАЯ СИСТЕМА



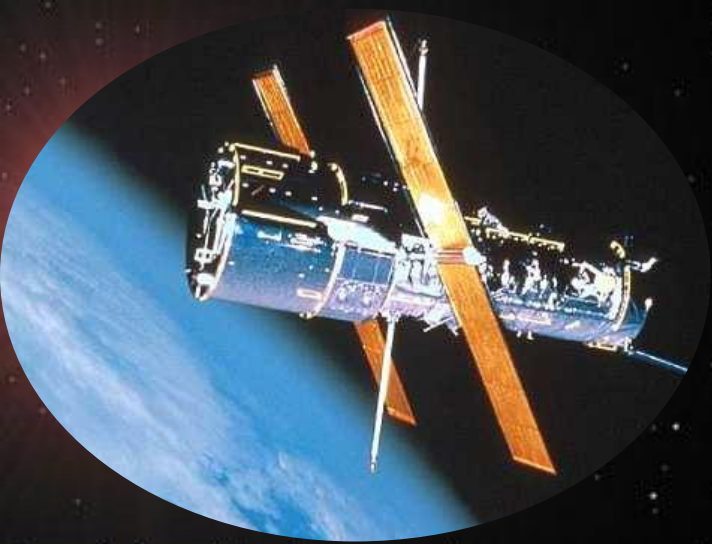
ЛАНША

СМЛАРІСЕ

ЗЕМЛЯ

**Вселенная**  
**Галактика**  
**Система**  
**Планета**  
**Страна**  
**Область**  
**Район**  
**Посёлок**  
**Школа**

**Млечный путь**  
**Солнечная**  
**Земля**  
**Россия**  
**Московская**  
**Подольский**  
**Молодёжный**  
**Толбинская**



The background is a vibrant blue-toned scene. The upper portion features a dark, starry sky with numerous bright, multi-colored points of light. Below the sky, a landscape of jagged, dark rock formations is visible, partially covered in a light blue, misty or ethereal glow. The overall atmosphere is dreamlike and futuristic.

*До свидания!*

*До новых встреч!*

## Использованная литература

- А.А.Плешаков «Окружающий мир» 2 кл. 1 часть, изд. «Просвещение», 2012г.
- Т.н.Максимова «Поурочные разработки по курсу «Окружающий мир» к УМК «Школа России» А.А.Плешакова, Москва «Вако», 2013г.
- Атлас (природоведение) с комплектом контурных карт 3-5 кл. Роскартография, 2003г.
- <http://wseobowsem.ru/category/informazija-o-planetah>
- <http://www.sistemasolnca.ru/planety.html>
- <http://www.intelkot.ru/articles106.html>
- <http://www.astrogalaxy.ru/062.html>
- [http://www.lassy.ru/news/nazvania\\_planet/2011-01-22-96](http://www.lassy.ru/news/nazvania_planet/2011-01-22-96)
- Картинки поисковой системы Yandex

