



# Человеческие расы

Подготовила Лейн Ирина  
4 «в» класс

- **РАСА** - от итальянского *Razza* - род, порода, племя
- Человеческие расы складывались в течение сотен тысяч лет.
- Современное человечество представлено единым биологическим видом *Homo sapiens*.
- Он состоит из 3(5) крупных рас, каждая из которых делится на несколько малых

# Вид Человек разумный (*Homo sapiens*)



**Европеоидная  
(евразийская)**



**Монголоидная  
(азиатско-американская)**



**Австрало-негроидная  
(экваториальная)**



**Европеоидная**



**Монголоидная**



**Американская**



**Австралоидная**



**Негроидная**

# ЕВРОПЕОИДНАЯ РАСА

---



# ЕВРОПЕОИДНАЯ РАСА

## ▣ Северные формы

- ▣ Атланти-балтийская
- ▣ Беломорско-балтийская

*дало-фальская*



*брюнн*

## ▣ Переходные (промежуточные) формы

- ▣ Альпийская
- ▣ Среднеевропейская
- ▣ Восточноевропейская



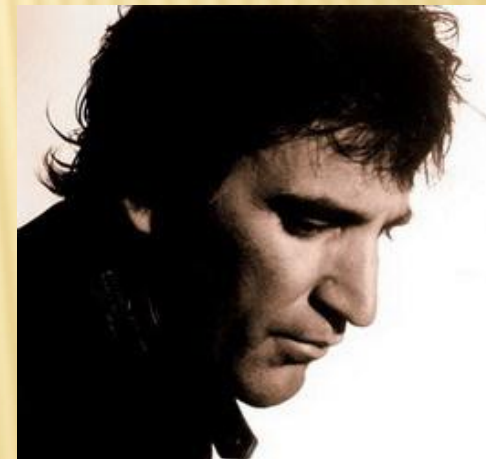
*альпийская*

# ЕВРОПЕОИДНАЯ РАСА

## Южные формы

- Средиземноморская
- Индо-афганская
- Балкано-кавказская
- Перднеазиатская (арменоидная)
- Памиро-ферганская

*Северо-индийская*



*бискайская*

*Арменоидная*



# МОНГОЛОИДНАЯ РАСА

---



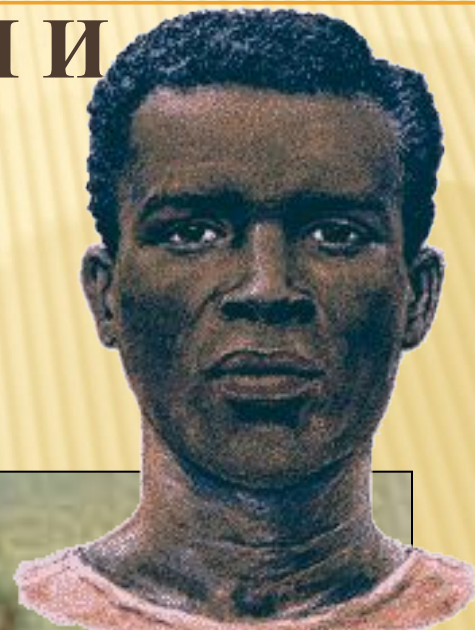
# МОНГОЛОИДНАЯ РАСА

- **Азиатская ветвь монголоидных рас**
  - **Континентальные монголоиды**
    - Североазиатская
    - Центральноазиатская
  - Арктическая раса
  - Тихоокеанские монголоиды
- **Американские расы**





# ЭКВАТОРИАЛЬНАЯ РАСА (ДВЕ ВЕТВИ: АВСТРАЛОИДНАЯ И НЕГРОИДНАЯ)



# АВСТРАЛОИДНЫЕ (ОКЕАНИЧЕСКИЕ) РАСЫ

- Веддоиды
- Австралийцы
- Айны
- Папуасы и меланезийцы
- Негритосы



*Папуасы*



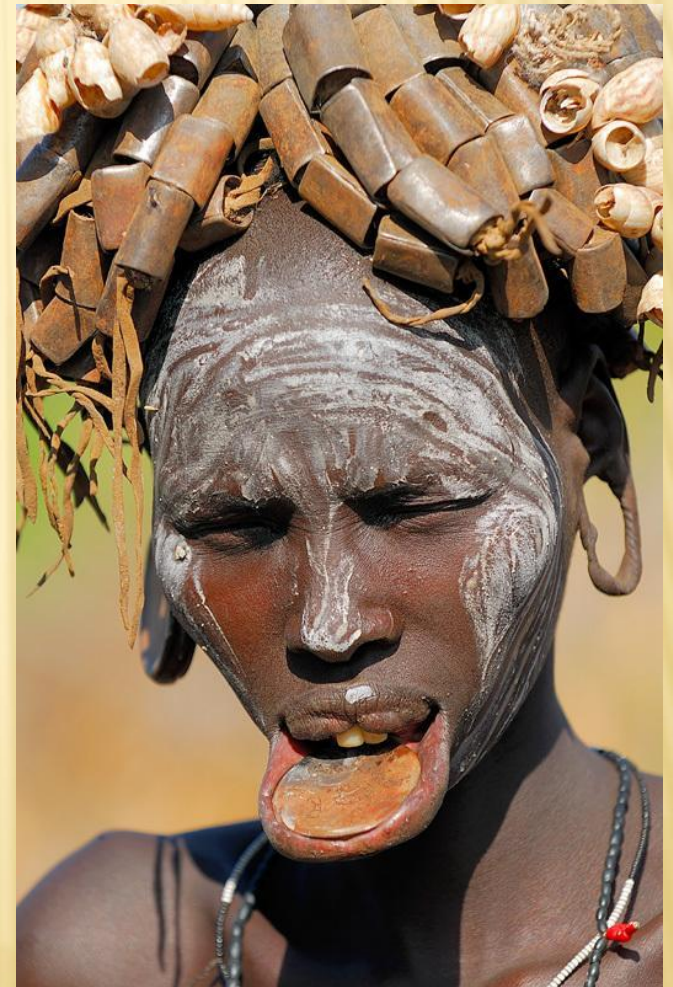
*Австралийцы*

# НЕГРОИДНЫЕ (АФРИКАНСКИЕ) РАСЫ

- Негры
- Негриллы (пигмеи)
- Бушмены и готтентоты



*Пигмеи*



*Негры*

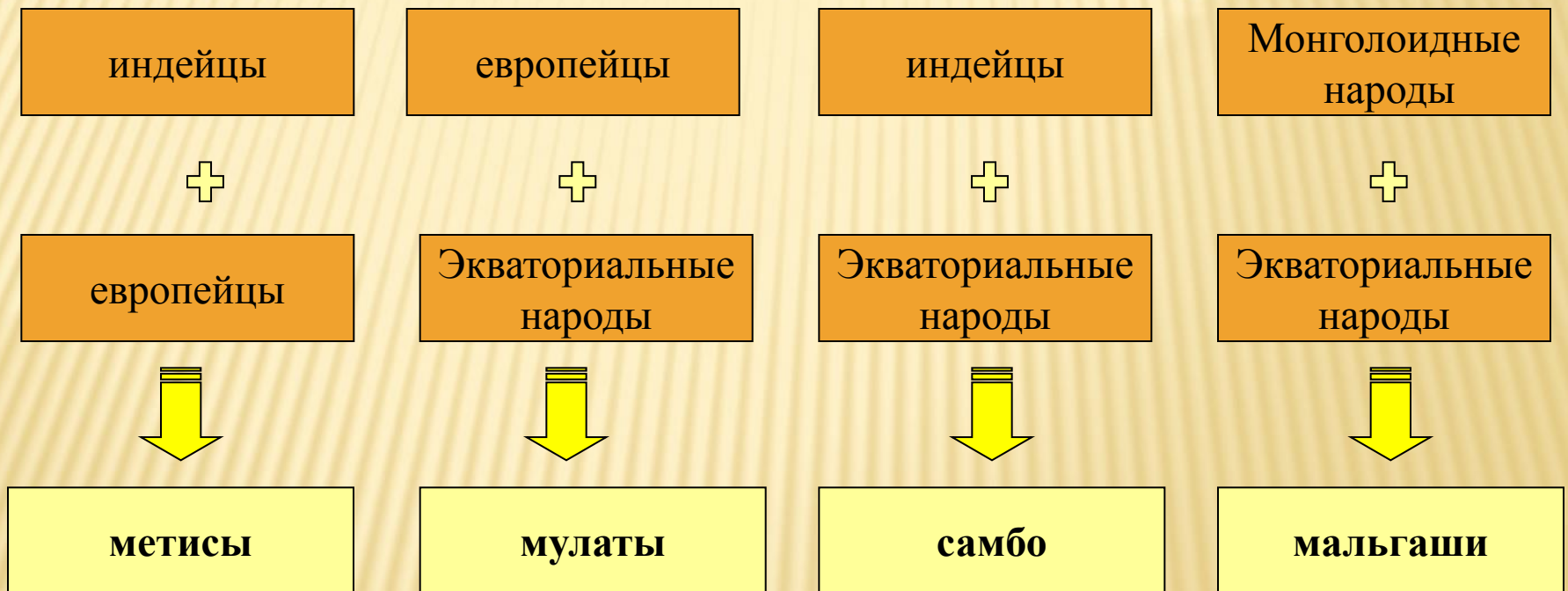
# ВЫВОД:

---

- ▣ **Человеческая раса** - исторически сложившаяся группа людей, характеризующаяся общностью наследственных физических особенностей: цвет кожи, глаз и волос, разрез глаз, строение век, очертания ГОЛОВЫ И Т.П.

# СМЕШАННЫЕ РАСЫ

- Самыми известными являются метисы, мулаты, самбо и мальгаши.

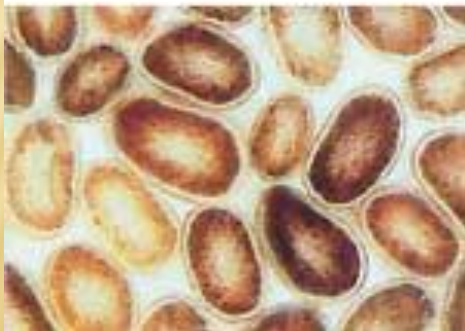
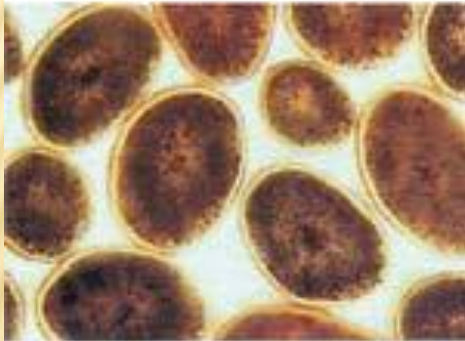


- Все смешанные расы являются переходными от одной основной расы к другой.

- 
- Например к лапландско-уральской группе относятся лопари, или саамы, с их желтоватой кожей, но мягкими темными волосами. Они связывают между собой европеоидную и монголоидную расы .



# ЭТО ИНТЕРЕСНО...



- Срезы волос негроидной, монголоидной и европеоидной рас.
- Кроме формы в сечении волосы различаются распределением пигментов.
- В противоположность волосам обитателей Африки и Азии поверхностный слой волос европейцев полностью свободен от пигмента.

***СПАСИБО ЗА ВНИМАНИЕ!***

