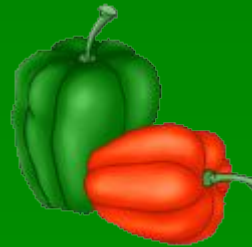




# РАСТЕНИЕВОДСТВО



# Отрасль

— это область  
деятельности  
человека

# СЕЛЬСКОЕ ХОЗЯЙСТВО



Растениеводство Животноводство



# РАСТЕНИЯ

- **Дикорастущие:** растут сами, их никто не сажал, за ними не ухаживают
- **Культурные:** их посадил человек и ухаживает за ними



**Растения человек  
выращивает для  
получения:**

**продуктов  
питания**

**корма для  
животных**

**материала  
для  
промышлен-  
ности**

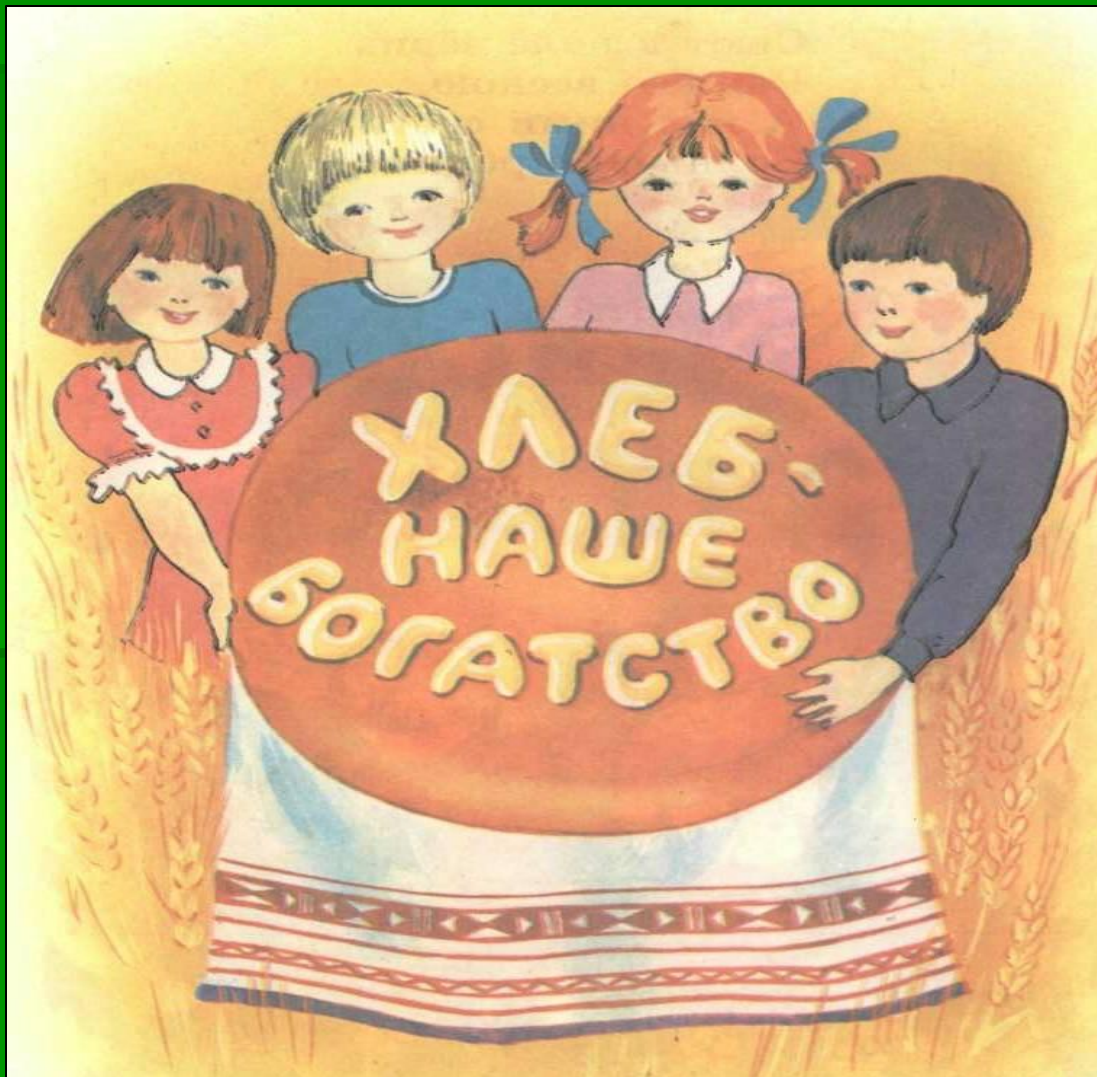
# Пшеница

- Хлебное растение.
- Сеют во всех странах мира.
- Самые распространенные виды – твёрдые и мягкие.
- Сорта: озимая, яровая.
- Делают муку, манную крупу, макароны.





Берегите хлеб!

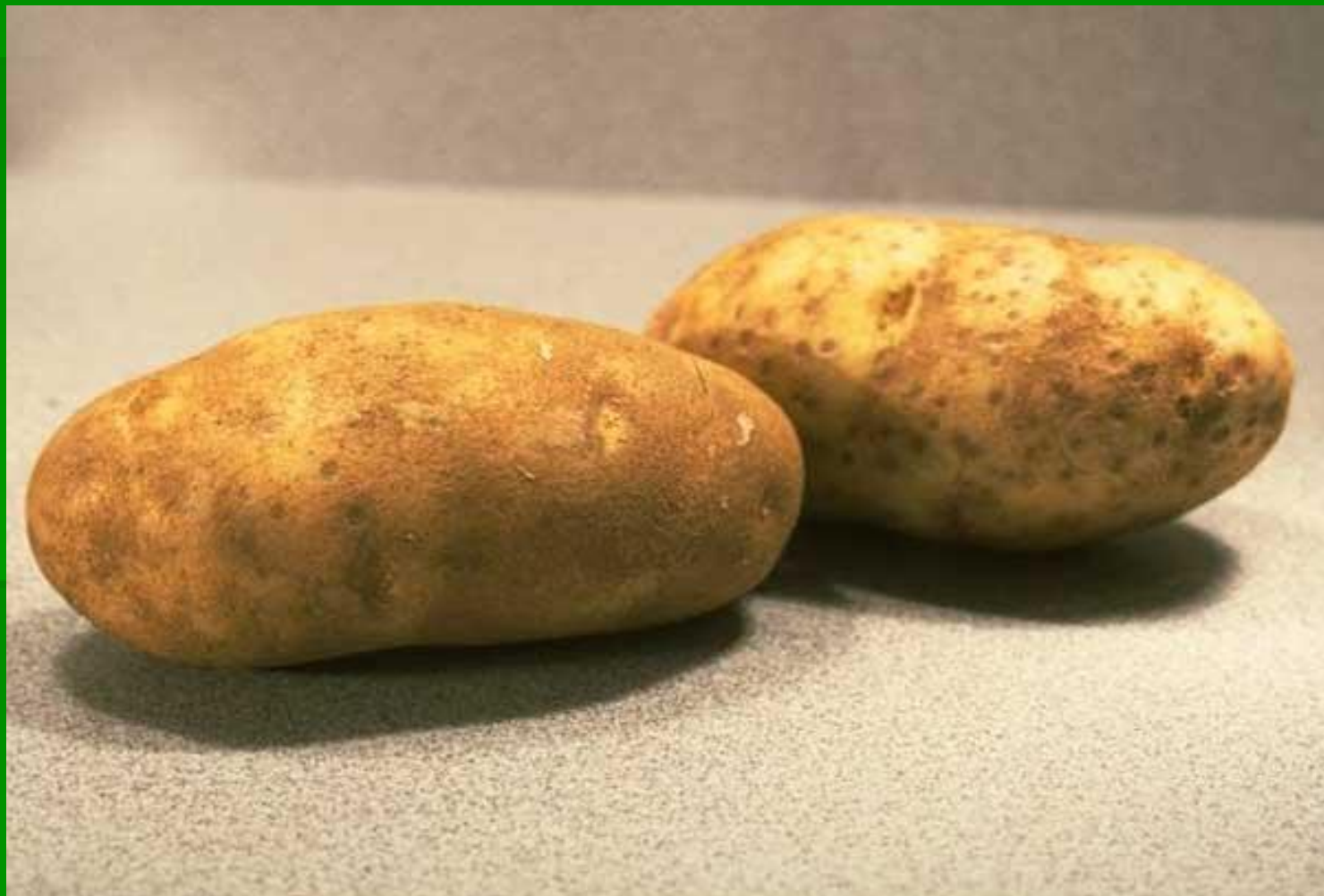


# Овощи





# Картофель



# Фрукты





# Кормовая свёкла

- Содержит большое количество клетчатки и волокон.
- Корнеплод разнообразной формы.
- Окраска желтая, белая, красная.
- Убирают картофелекопателями, свеклоподъемниками.
- Хранят в буртах и хранилищах.
- Высокий урожай.
- Используется на корм домашнего скота, крупного рогатого скота, для повышения надоев молока.



# Хлопчатник



# Лён - долгунец

- Высокий стебель.
- Ткут полотно.
- Из семян выжимают масло ( используют в пищу, производят мыло, краску, линолеум, искусственную кожу).
- Льняным жмыхом кормят скот.
- Масло и семена применяют в медицине.





# Описание растения

## План.

1. Название растения.
2. К какой группе относится? (дерево, кустарник, травянистое растение)?
3. Где его выращивают (в поле, в огороде, в саду, в цветнике)?
4. Какие части ты видишь у растения? Как они выглядят?
5. Как человек использует это растение?

# Растениеводство



**Полеводство**



**Овощеводство**



**Садоводство**



**Цветоводство**

# Растениеводство Ставропольского края

- Основное направление деятельности в сфере растениеводства - кормопроизводство, семеноводство, виноградарство, плодовоовощеводство и защита растений от вредителей, болезней и сорняков.

# Выращивают:

- зерно;
- сахарную свёклу;
- подсолнечник;
- сою;
- рапс;
- картофель;
- виноград;
- овощи (капусту, морковь, помидоры, огурцы и др.);
- фрукты (яблоки, груши, вишню, черешню и др.).

# Теплица

- это дом с прозрачными стенами и крышей, в котором круглый год можно выращивать растения.



# Тепличное хозяйство



# В теплице



# Проверь себя!

1. Какие растения выращивают для получения продуктов питания?

- Клевер
- Капуста
- Лён
- Лук

## 2. Какие растения выращивают на корм домашним животным?

- Сахарная свёкла
- Чеснок
- Клевер
- Хлопчатник

### 3. Какие растения выращивают для получения тканей?

- Капуста
- Лён
- Крыжовник
- Хлопчатник



## 4. Подчеркни лишнее слово.

---

- Пшеница, капуста, **морковь**, ячмень.
- Томат, кукуруза, лук, **слива**.
- Яблоня, **кукуруза**, вишня, абрикос.
- **Огурец**, пион, лилия, нарцисс.

# Оцени себя!

- Нет ошибок – «5»
- 1 ошибка – «4»
- 2 ошибки – «3»
- 3 и более – «2»