

# Луг.

*Подготовила:  
Ученица 4 «А» класса  
Макарова Евгения*

- **ЛУГ.  
ПРИРОДНОЕ  
СООБЩЕСТВО.**

Луг- это природное сообщество.  
Здесь живут растения, животные,  
грибы, бактерии, тесно связанные  
между собой . Луга радуют людей  
своей красотой, используются в  
сельском хозяйстве . Их  
необходимы охранять.

# Природные сообщества



поле



река



луг



лес



озеро



болото

# Природное сообщество –



# РАСТЕНИЯ ЛУГ



# Злаковы е



**ежа сборная**

**тимофеевка  
луговая**



**ЛИСОХВОСТ**



**МЯТЛИК  
ЛУГОВОЙ**

# Бобовые



клевер белый



клевер красный

вика мышиная  
/мышиный  
горошек/





# Лекарственные



**одуванчик**



**зверобой**



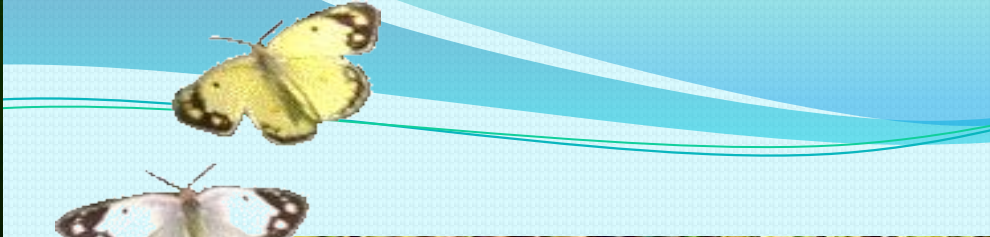
**тысячелистник**



**подорожник**



**Ромашка  
непахучая**



**горечавка лёгочная**

**герань луговая**





**ГВОЗДИКА**



**Конский щавель**



**Василёк луговой**



# Ядовитые растения



**ЛЮТИК**

**чемерица**





**ВЕХ ЯДОВИТЫЙ**



**БОЛИГОЛОВ ОБЫКНОВЕННЫЙ**

# Грибы



**опята**



**дождевики**



**шампиньоны**



# Животный мир луга

```
graph TD; A[Животный мир луга] --> B[Насекомые]; A --> C[Земноводные]; A --> D[Звери]; A --> E[Пресмыкающиеся]; A --> F[Птицы]
```

Насекомые

Звери

Птицы

Земноводные

Пресмыкающиеся

# Насекомые



крапивница



голубянка



махаон



павлиний глаз



перламутровка





**пчела**



**шмель**



**цветочная  
муха**



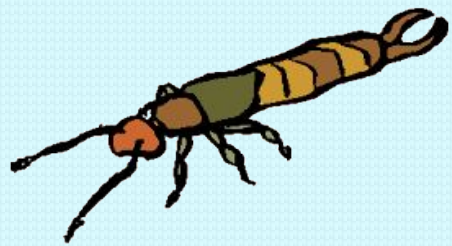
# кузнечики



## КЛОП



божьи коровки



уховертка



жук-навозник



# Земноводные



Жаба



Лягушка



# Пресмыкающиеся



Ящерица



# Птицы



**перепел**



**трясогузка**



**коростель**



**жаворонок**



# Звери



ЛИСА



МЕДВЕДЬ



ВОЛК



# Грызуны



**мышь-малютка**



**полёвка**



**маньчжурский цокор**







**Нередко  
на лугах  
МОЖНО  
заметить  
небольшие  
кучки  
рыхлой  
земли.  
Это работа  
кротов.**



# Найди животное, которое нельзя



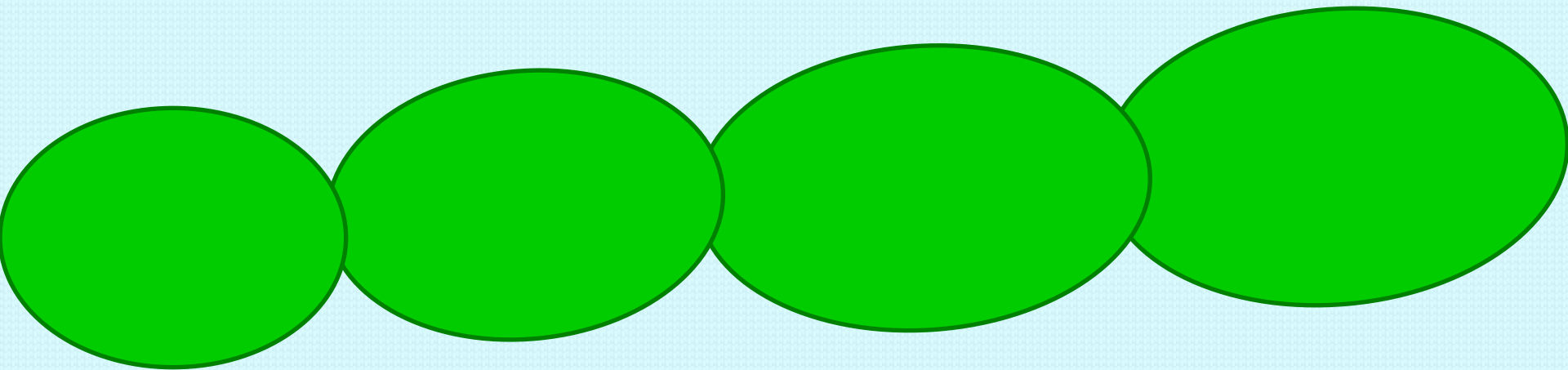
# Как связаны между собой?

коршун

клевер

мышь

шмель



# Место обитания

ЖИВОТНЫХ

Пища животных

Пастбище

для домашних

ЖИВОТНЫХ

ЛУГ



Защита

и укрытие от

хищников

Лекарственные

травы для

ЖИВОТНЫХ



**сенокос**

**пастбище**

**ягоды**

**Значение  
луга для человека**

**мёд**

**Лекарственные  
растения**

**грибы**

**Не рви растения с корнем!**



**Не топчи растения на лугу!  
Бережно относись к его обитателям!**



# Береги луговые цветы!





**Не лови бабочек!**



**Не оставляй грязь  
за собой после пикника!**



**Проверь себя**

# 1. На лугу растут...

у) *только травянистые растения*

ф) *мхи и лишайники*

х) *кустарники и травянистые растения*

## 2. На лугу живут...

к) лебеди, рябчики, шелкопряды

л) шмели, совы, глухари

м) трясогузки, жуки – навозники, кобылки

### 3. Растениями луга являются...

*н) тимофеевка, клевер, нивяник*

*о) ландыш, осока, ясень*

*п) черника, пион, типчак*

## 4. Санитарами луга называют...

*и) жуков навозника и могильщика*

*к) пчёл, кабанов, соек*

*л) жужелиц, кузнечиков, жуков – короедов*

5. Какая цепь питания соответствует луговому сообществу?

ю) жёлуди – мыши – совы

я) мятлик – мыши – совы

а) остатки растений – дождевой червь -  
трясогузка



A vibrant meadow scene with various flowers and butterflies. The background is a lush green field filled with numerous small purple flowers. Overlaid on this are several distinct floral illustrations: a yellow butterfly in the top left, a white butterfly with green spots in the middle left, a cluster of blue flowers in the top right, a purple flower in the middle right, a red poppy in the bottom left, and a cluster of blue and red flowers in the bottom right. The text 'Берегите луга!' is written in a large, yellow, outlined font across the center of the image.

*Берегите  
луга!*