

# Растения и животные водоемов нашего края



Пономарева Г.Ю.



# Кубышка желтая



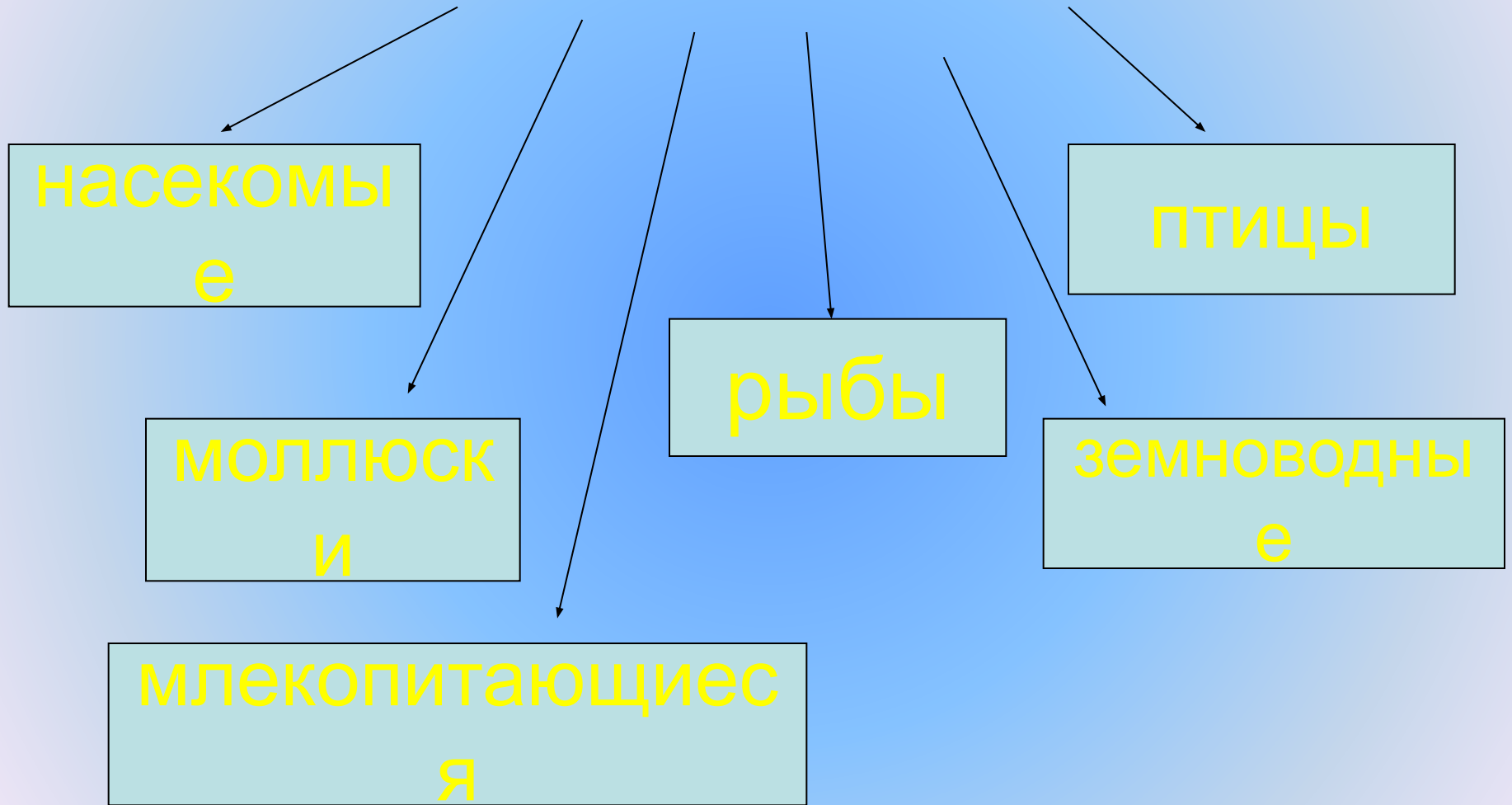
- В народе говорят: «Зацвела кубышка- начало лета!» Осенью листья гибнут, а кувшинчик путешествует по волнам. Он лопается и оставляет семена, которые опускаются на дно и прорастут следующим летом.

# Рогоз



- В народе называют камыш. Головка плотно сложена из серых волосков, под которыми зреют семена. Осенью волоски подсыхают и ветер уносит их. Легкий пух рогоза шел на спасательные жилеты, помогавшие человеку держаться на воде.

# Животные





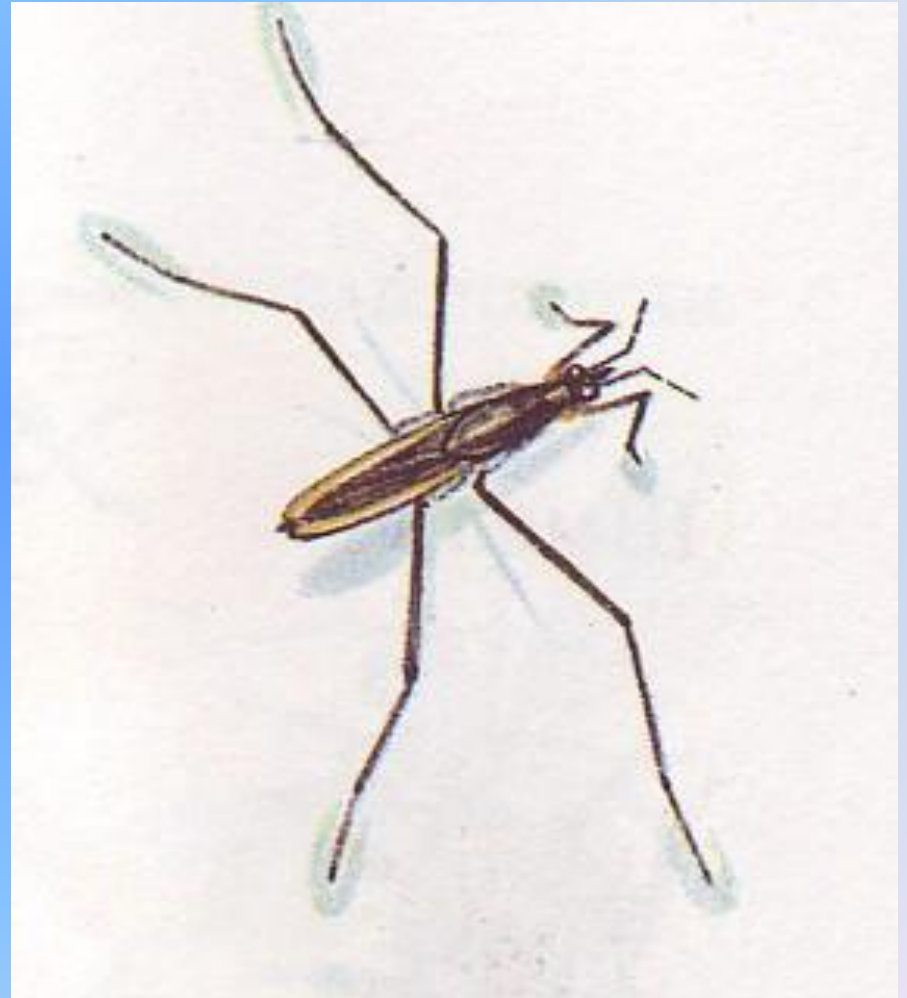
# Жук - плавунец

- Хищник, охотится на живую добычу: рачков, мальков рыб, улиток. Может напасть на тритонов, лягушек и мелких рыб. Главные приспособления - обтекаемая форма и волоски – ласты на ногах.



# Клоп – водомерка

- Скользят по поверхности воды как на коньках. Их ножки смазаны жиром. Ноги широко раздвинуты, благодаря чему увеличивается площадь опоры.



# Моллюски

- Прудовик дышит воздухом, питается мелкими водными растениями.
- Беззубки живут на дне в песке. Питаются планктоном. Они живые фильтры. Вода чище и прозрачнее.





# РЫБЫ





# Озерная лягушка

- Самая крупная лягушка нашего края. Сверху она зеленого цвета, иногда с пятнами. Хищник, липким языком ловит добычу и отправляет в рот. Насытившись, уходит в воду, где отдыхает. Зимует на дне водоема.





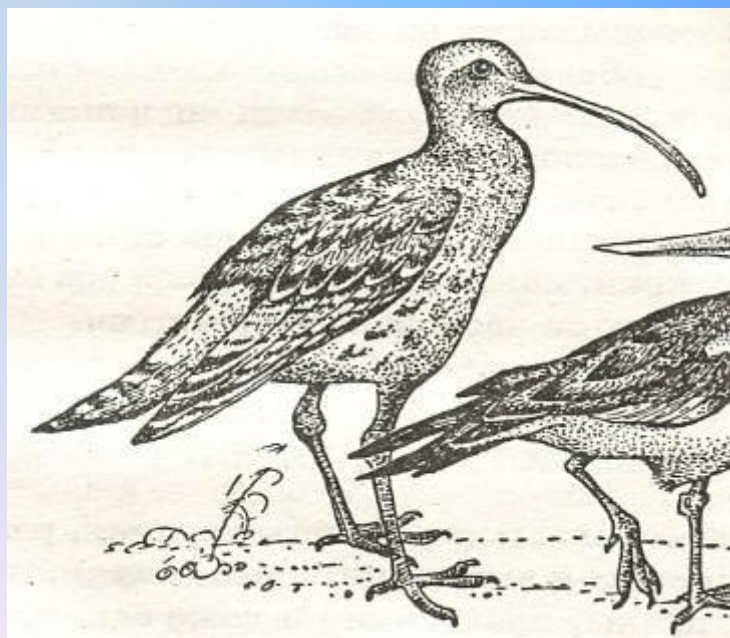
# Околоводные птицы



Чибисы  
на земле, и при опасности  
сидящая птица тихо  
соскальзывает с гнезда  
и довольно далеко  
убегает от него



Только после этого  
Чибис поднимается  
в воздух и летает  
как нарушитель покоя  
своим характерным  
«чьи-вы, чьи-вы»



# Серый журавль



- Крупная птица. Хорошо летает. Взлетает с разбега. Ведет наземный образ жизни. Питается растениями: зерна, семена, стебли, корни и клубни, почки. Нуждается в охране.



# Ондатра



- Грызун, родом из Северной Америки. Завезен в нашу область в 1941-1942 годах. мех не смачивается водой. Хорошо плавает, ныряет. Ведет полуводный образ жизни. Питается водными растениями.

# Выхухоль



- Завезена в Ильменский заповедник в 1953 году. Живет по берегам чистых рек и озер. Ведет полуводный образ жизни. Хорошо бегают по дну. Хоботком роется на дне водоема и ловит мелких водных животных, поедает растения. Очень редкое животное на планете.

# Домашнее задание

- Составить 2-3 цепи питания