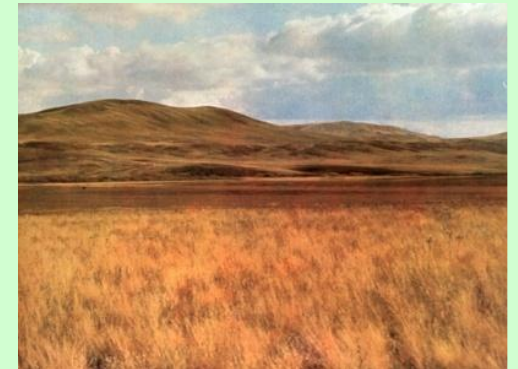




ПОЧВА

ОКРУЖАЮЩИЙ МИР, 3 КЛАСС
УМК «ГАРМОНИЯ»
МАРЧЕНКО Е.В.

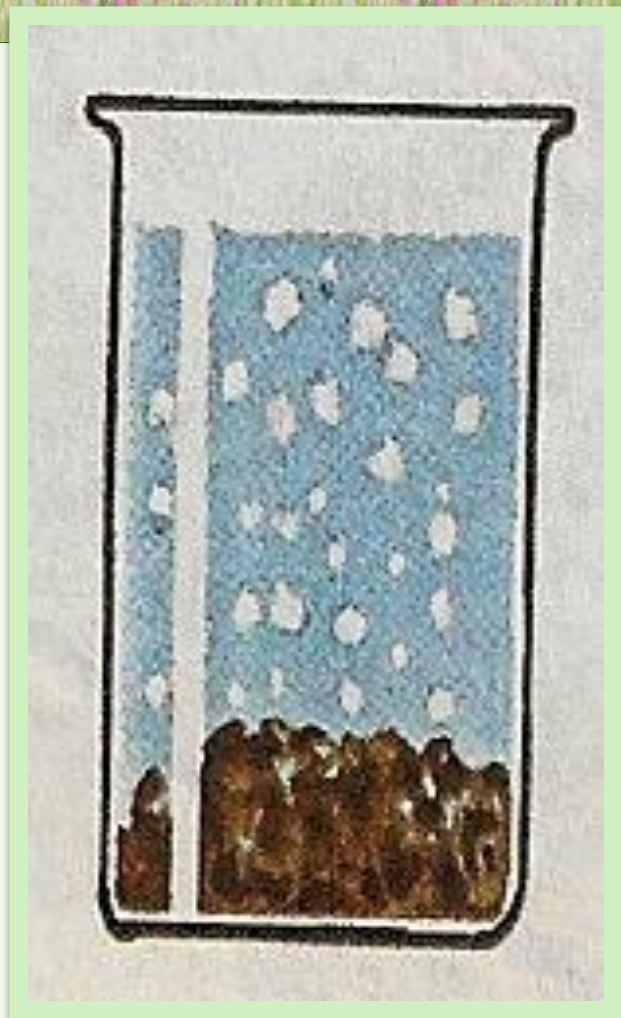


ЧТО ТАКОЕ ПОЧВА?

**ПОЧВА- ЭТО
ВЕРХНИЙ
ПЛОДОРОДНЫЙ
СЛОЙ ЗЕМЛИ.**

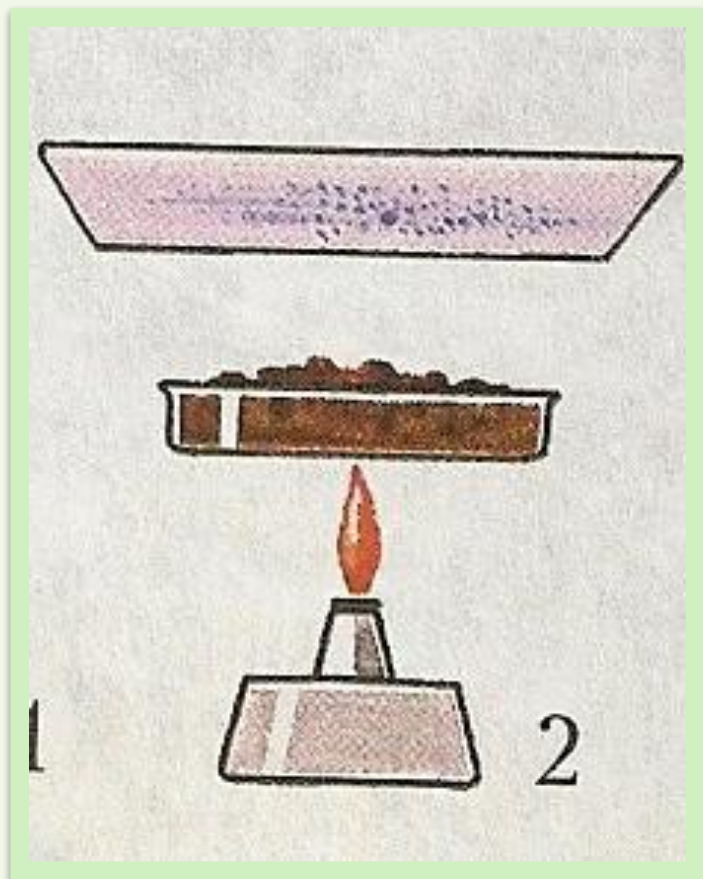


Опыт №1



В почве есть
воздух.

Опыт № 2



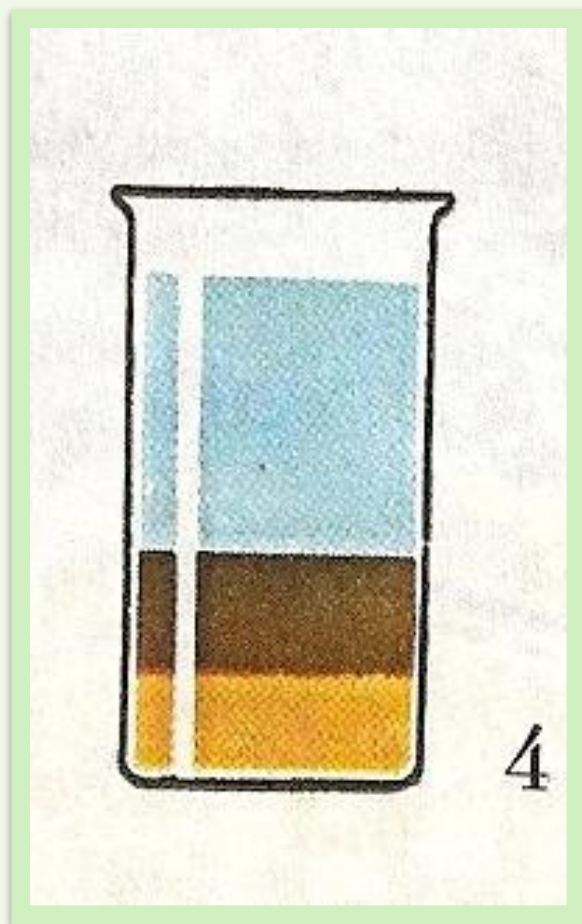
В почве есть
вода.

Опыт № 3



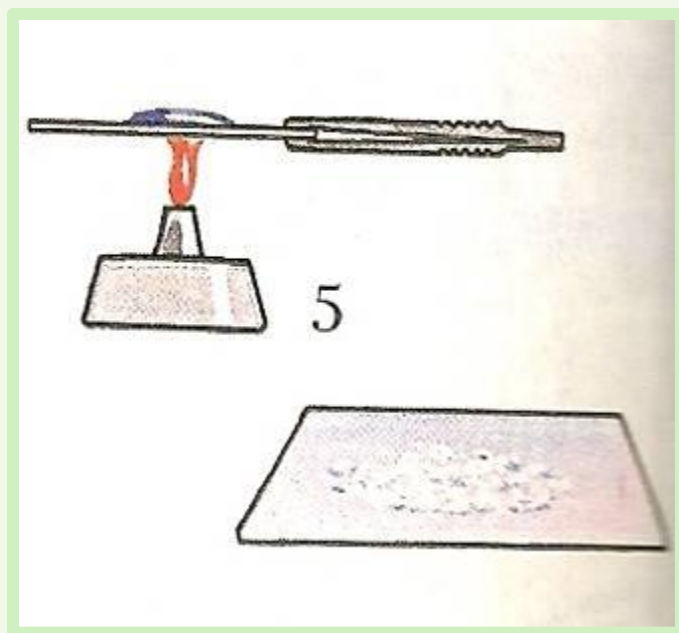
В почве есть перегной.

Опыт № 4



В почве есть
песок и глина

Опыт № 5



В почве есть
СОЛИ

СОСТАВ ПОЧВЫ:

ГРУНТ

(ОБЛОМКИ ПОДСТИЛАЮЩЕЙ ПОРОДЫ)

ГУМУС

**(РАЗЛОЖИВШИЕСЯ ОСТАТКИ
РАСТЕНИЙ ИЛИ ЖИВОТНЫХ)**

ЖИВЫЕ ОРГАНИЗМЫ

(ЧЕРВИ)

БАКТЕРИИ И ГРИБКИ

(РАЗЛАГАЮТ ОРГАНИЧЕСКИЕ ВЕЩЕСТВА)

Что растения получают из почвы?

вода

кислород

перегной

соли

**Растворённые в
воде соли**



**ПЕРЕГНОЙ- САМЫЙ ПЛОДОРОДНЫЙ
СЛОЙ ПОЧВЫ.**

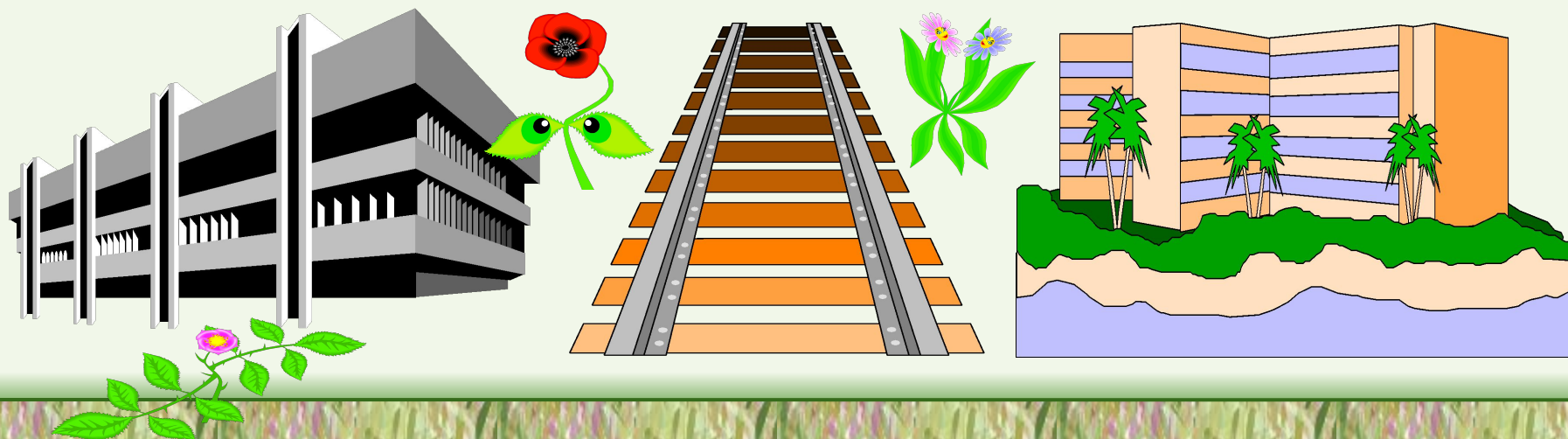


Это интересно!

1см почвы → за 250 – 300 лет

20см → за 5 – 6 тысяч лет

При строительстве дорог, заводов, жилых домов надо сначала снять слой почвы. А после использовать ее при озеленении территории.



ПЛОДОРДИЕ ПОЧВЫ.

ЗАВИСИТ ОТ:

- РЫХЛОСТИ ПОЧВЫ;**
- СПОСОБНОСТИ ПРОПУСКАТЬ ВОДУ И ВОЗДУХ;**
- КОЛИЧЕСТВА МИНЕРАЛЬНЫХ СОЛЕЙ;**
- КОЛИЧЕСТВА ПЕРЕГНОЯ;**



ЧЕРНОЗЁМ.

**САМАЯ БОГАТАЯ
ПЕРЕГНОЕМ ПОЧВА-
ЧЕРНОЗЁМ.**



Типы почв

Черноземные



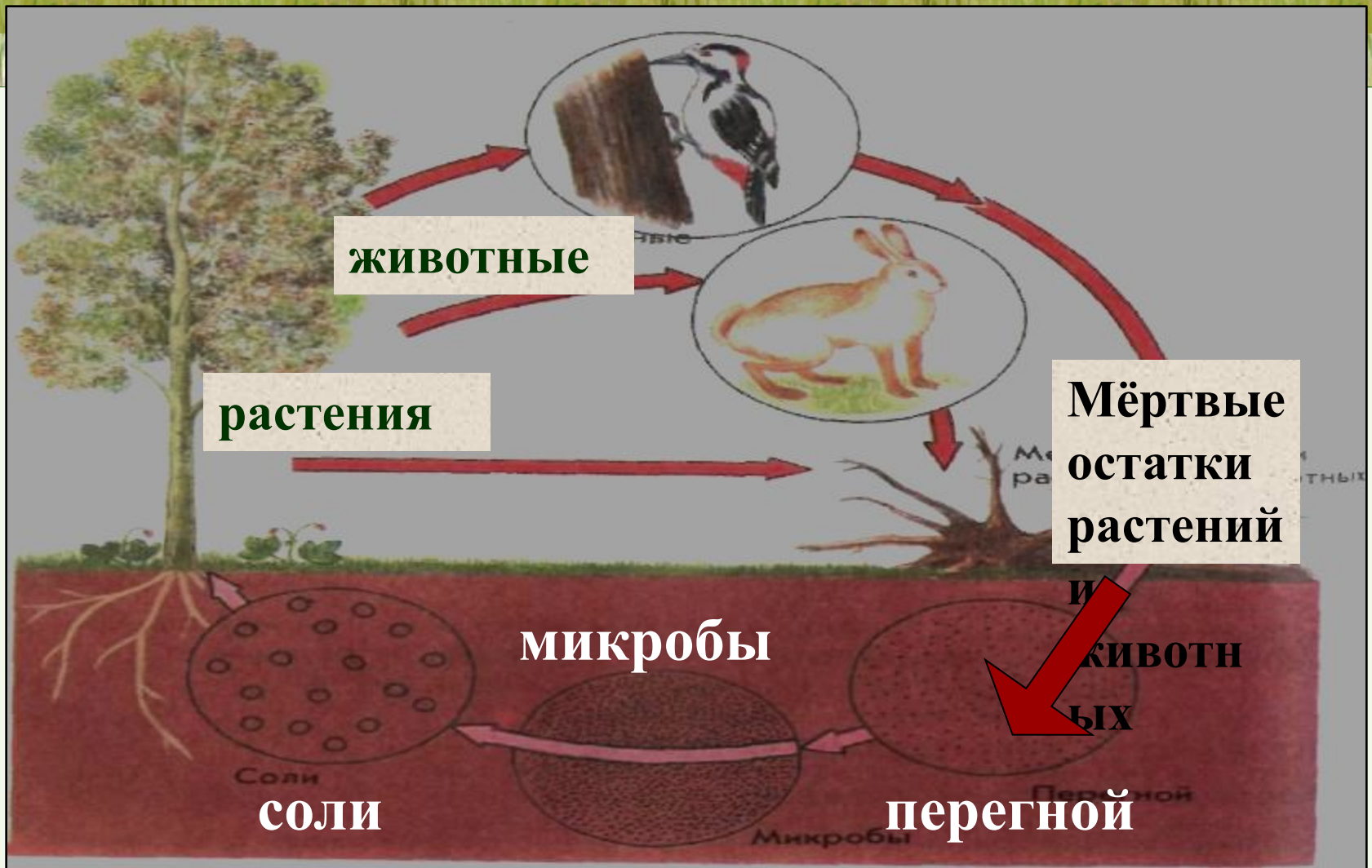
**самые плодородные,
преобладают в степях,
перегной придает им
черный цвет**

Подзолистые

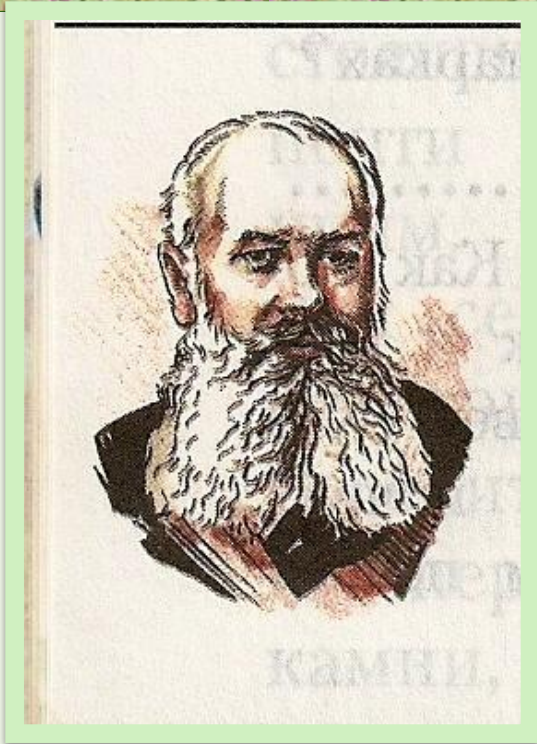


**преобладают в тайге и
смешанных лесах,
сероватого цвета, так
как мало перегноя**

Круговорот веществ и почва



Василий Васильевич Докучаев



1. Наука о почвах

ПОЧВОВЕДЕНИЕ

2. Книга о почвах "Русский чернозём"

3. Что такое чернозём?

4. Чего нельзя делать на почве?

Тревожные факты

- 1. За год в наших лесах нарастает слой почвы всего в 2 – 3 мм. А сгорает он за несколько минут.**
- 2. Слой почвы толщиной 18 см вода может смыть в лесу за 500 тысяч лет, на лугу – за 226 тысяч лет, а там, где нет растений – за 15 лет**
- 3. Сильные ветры способны унести слой почвы, толщиной 15 см.**
- 4. Бумага может пролежать в почве до полного разложения более двух лет, консервная банка – более 90 лет, полиэтиленовый пакет – более 200 лет, а стекло – до тысячи лет.**