



Человеческие расы

Подготовила Лейн Ирина
4 «в» класс

- **РАСА** - от итальянского *Razza* - род, порода, племя
- Человеческие расы складывались в течение сотен тысяч лет.
- Современное человечество представлено единым биологическим видом *Homo sapiens*.
- Он состоит из 3(5) крупных рас, каждая из которых делится на несколько малых

Вид Человек разумный (*Homo sapiens*)



**Европеоидная
(евразийская)**



**Монголоидная
(азиатско-американская)**



**Австрало-негроидная
(экваториальная)**



Европеоидная



Монголоидная



Американская



Австралоидная



Негроидная

ЕВРОПЕОИДНАЯ РАСА



ЕВРОПЕОИДНАЯ РАСА

▣ Северные формы

- ▣ Атланти-балтийская
- ▣ Беломорско-балтийская

дало-фальская



брюнн

▣ Переходные (промежуточные) формы

- ▣ Альпийская
- ▣ Среднеевропейская
- ▣ Восточноевропейская



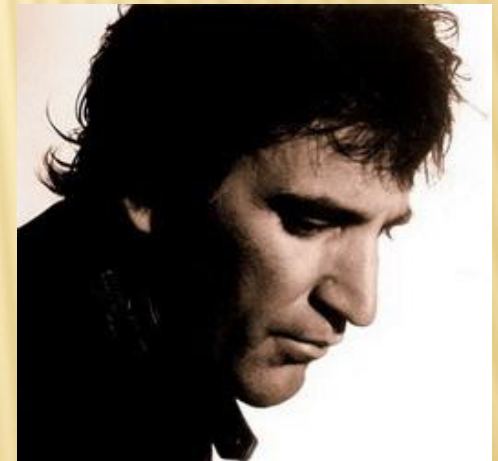
альпийская

ЕВРОПЕОИДНАЯ РАСА

Южные формы

- Средиземноморская
- Индо-афганская
- Балкано-кавказская
- Перднеазиатская (арменоидная)
- Памиро-ферганская

Северо-индийская

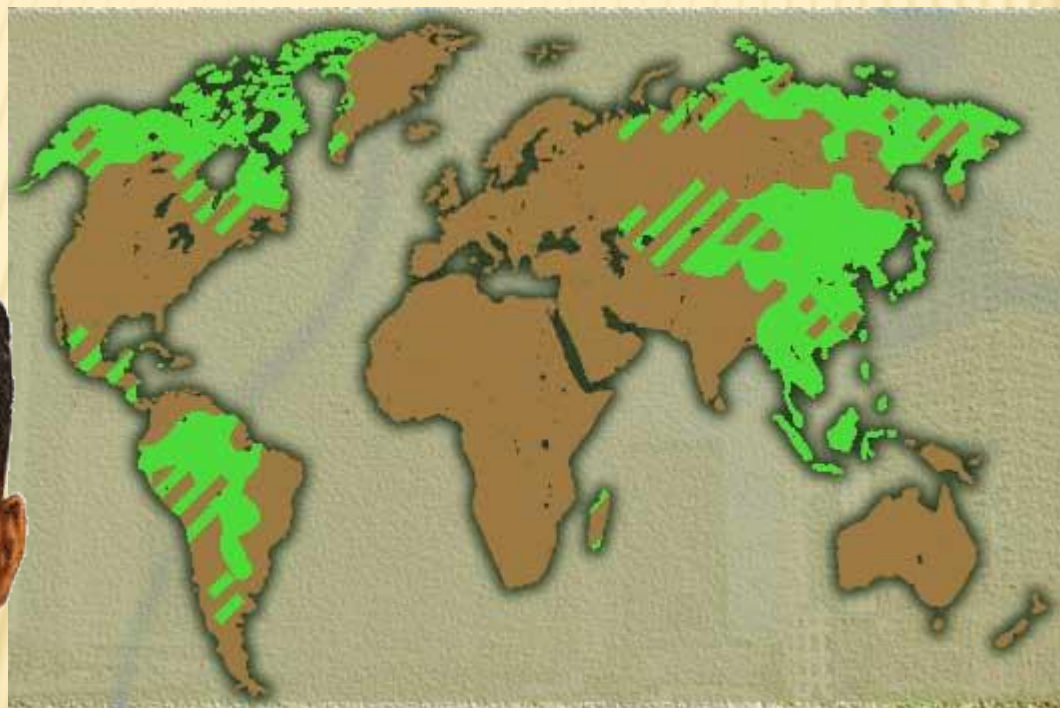


бискайская



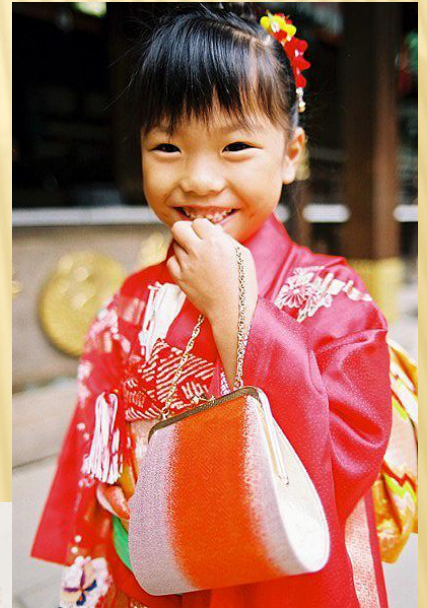
Арменоидная

МОНГОЛОИДНАЯ РАСА

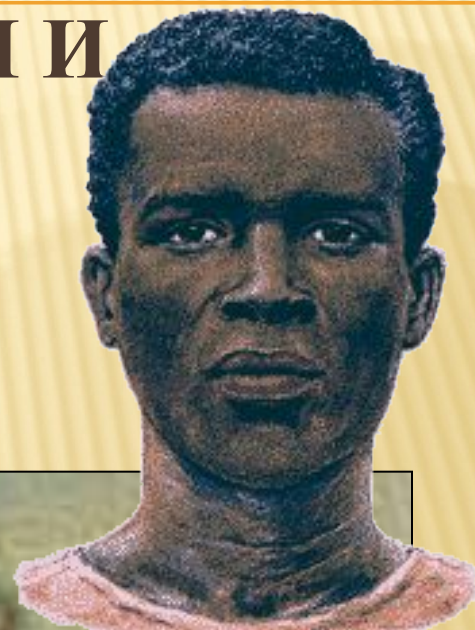


МОНГОЛОИДНАЯ РАСА

- **Азиатская ветвь монголоидных рас**
 - **Континентальные монголоиды**
 - Североазиатская
 - Центральноазиатская
 - Арктическая раса
 - Тихоокеанские монголоиды
- **Американские расы**



ЭКВАТОРИАЛЬНАЯ РАСА (ДВЕ ВЕТВИ: АВСТРАЛОИДНАЯ И НЕГРОИДНАЯ)



АВСТРАЛОИДНЫЕ (ОКЕАНИЧЕСКИЕ) РАСЫ

- Веддоиды
- Австралийцы
- Айны
- Папуасы и меланезийцы
- Негритосы



Папуасы



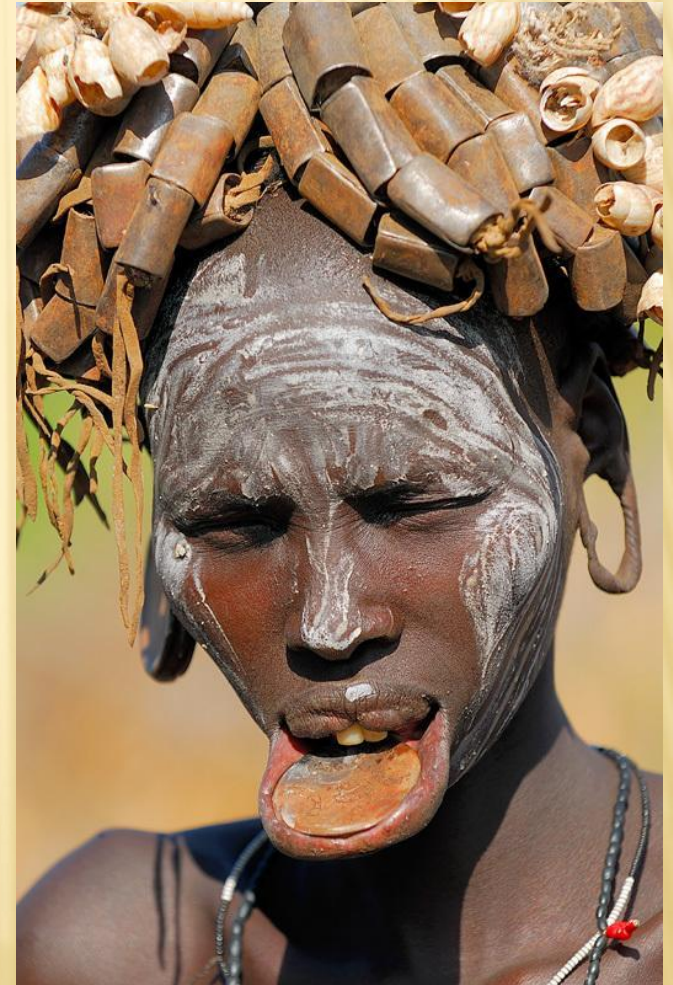
Австралийцы

НЕГРОИДНЫЕ (АФРИКАНСКИЕ) РАСЫ

- Негры
- Негриллы (пигмеи)
- Бушмены и готтентоты



Пигмеи



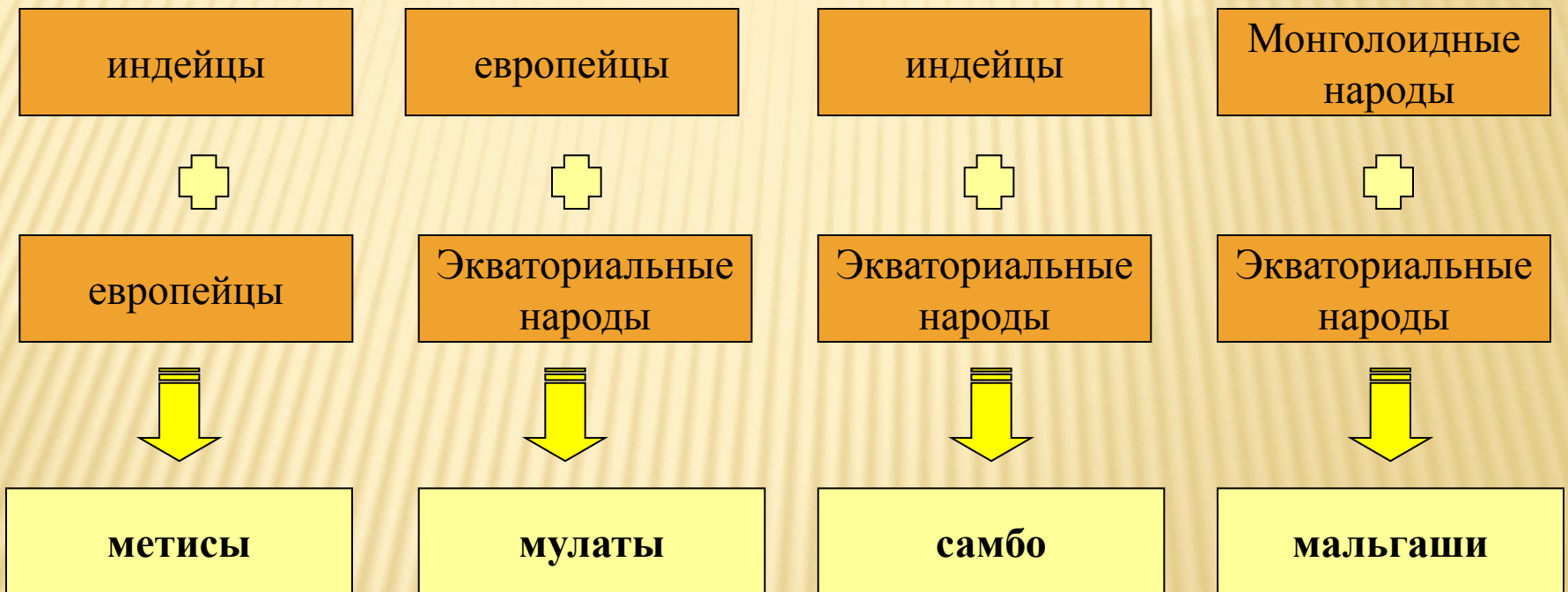
Негры

ВЫВОД:

- ▣ **Человеческая раса** - исторически сложившаяся группа людей, характеризующаяся общностью наследственных физических особенностей: цвет кожи, глаз и волос, разрез глаз, строение век, очертания ГОЛОВЫ И Т.П.

СМЕШАННЫЕ РАСЫ

- Самыми известными являются метисы, мулаты, самбо и мальгаши.

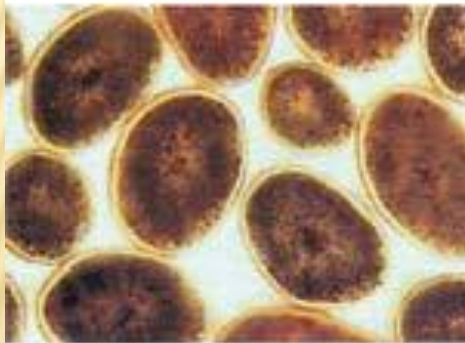
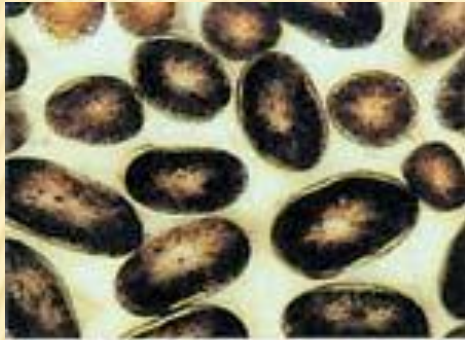


- Все смешанные расы являются переходными от одной основной расы к другой.

-
- Например к лапландско-уральской группе относятся лопари, или саамы, с их желтоватой кожей, но мягкими темными волосами. Они связывают между собой европеоидную и монголоидную расы .



ЭТО ИНТЕРЕСНО...



- Срезы волос негроидной, монголоидной и европеоидной рас.
- Кроме формы в сечении волосы различаются распределением пигментов.
- В противоположность волосам обитателей Африки и Азии поверхностный слой волос европейцев полностью свободен от пигмента.

СПАСИБО ЗА ВНИМАНИЕ!

