



СТРОЕНИЕ ТЕЛА ЧЕЛОВЕКА

ПЛАН УРОКА

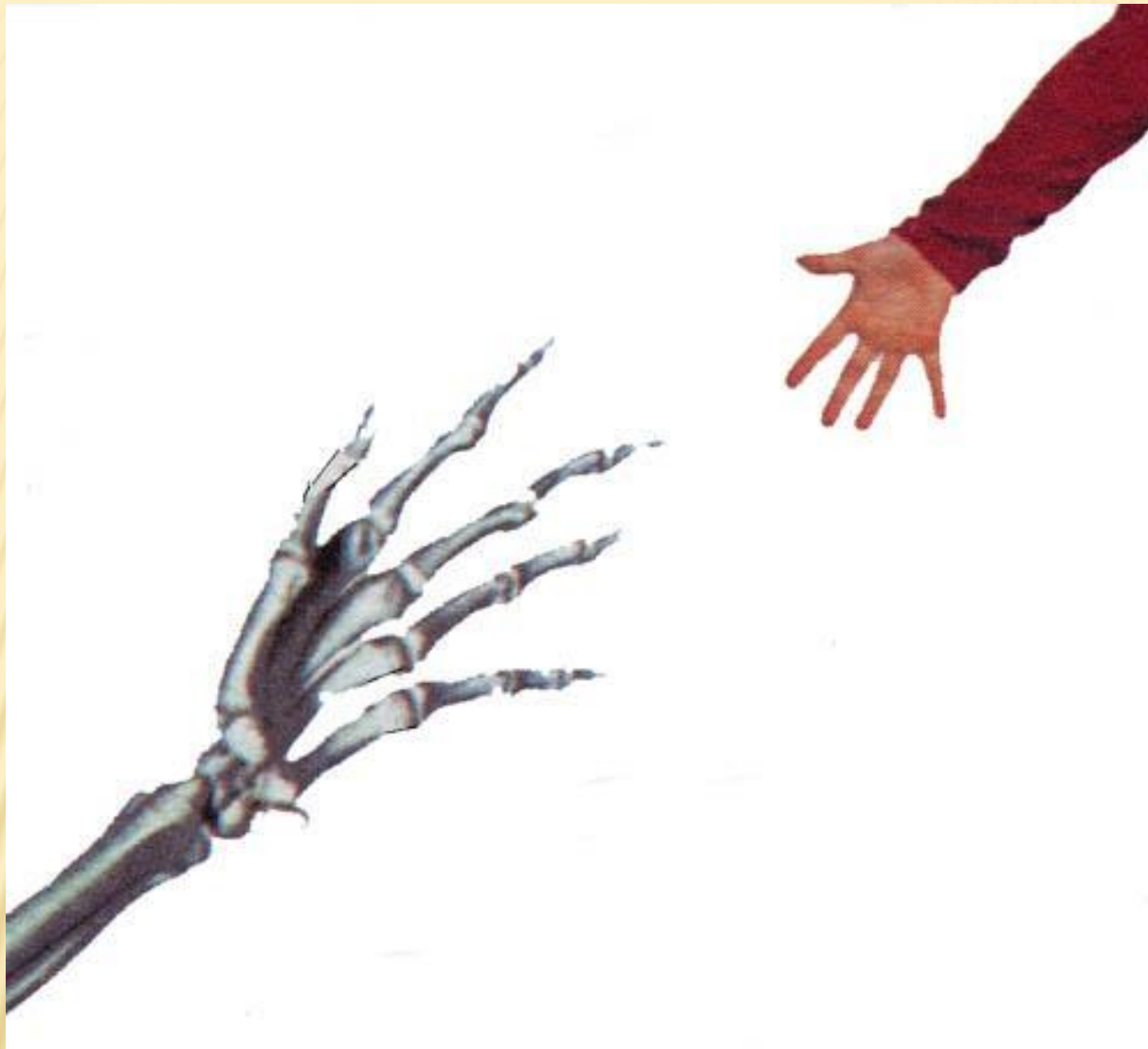
- 1. Удивительное тело (внешнее строение тела человека).
- 2. Суперскелет.
- 3. Что у нас внутри? (внутреннее строение тела человека).
- 4. Зачем нам знать строение тела человека?

ВНЕШНЕЕ СТРОЕНИЕ ТЕЛА ЧЕЛОВЕКА

СУПЕРСКЕЛЕТ

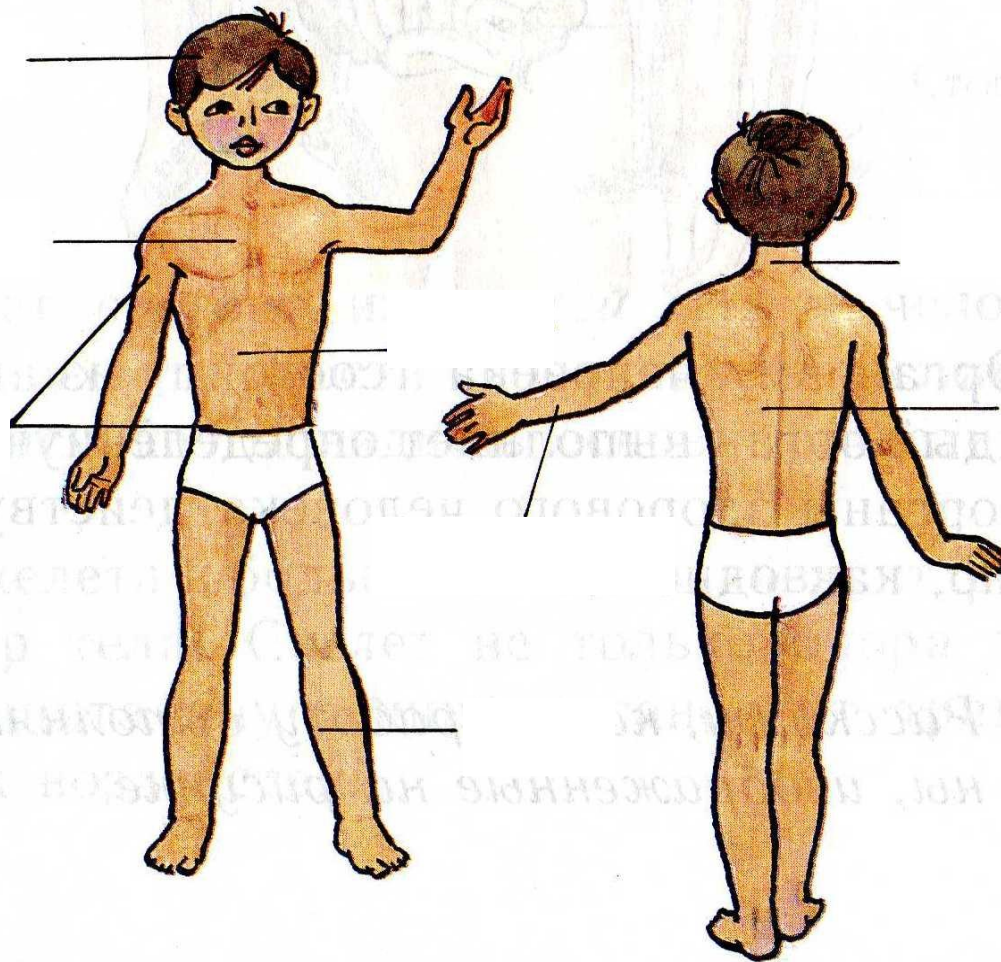


Внутри твоего тела находятся кости. Это – ты изнутри.
Кости соединяются в скелет

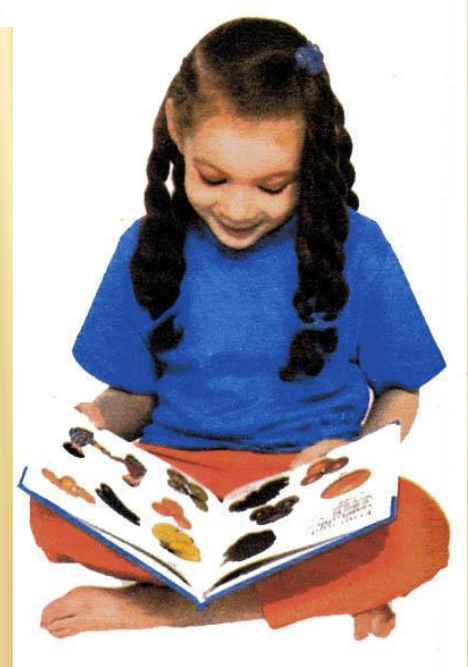


Внутри ладони много маленьких косточек

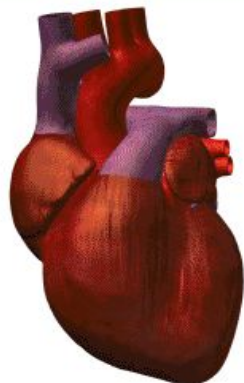
Основные части тела человека



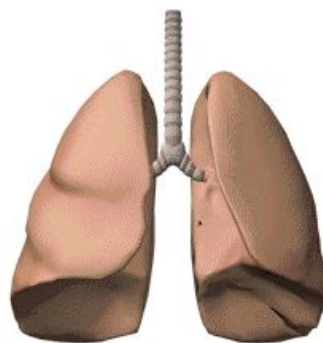
ВНУТРЕННЕЕ СТРОЕНИЕ ТЕЛА ЧЕЛОВЕКА



Сердце



Легкие



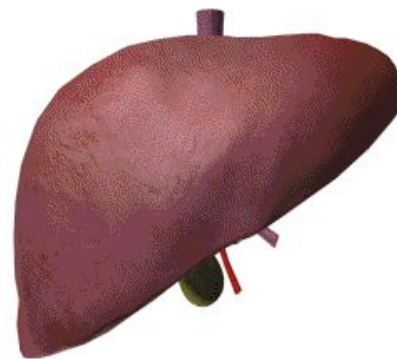
Кишечник



Желудок



Печень



**ЗАЧЕМ НАМ ЗНАТЬ СТРОЕНИЕ
ТЕЛА ЧЕЛОВЕКА?**



1. Что не относится к внешнему строению тела человека? ГОЛОВА

2. Этот орган размером немногим больше кулака непрерывно сжимается и разжимается, гонит кровь в сосуды. СЕРДЦЕ

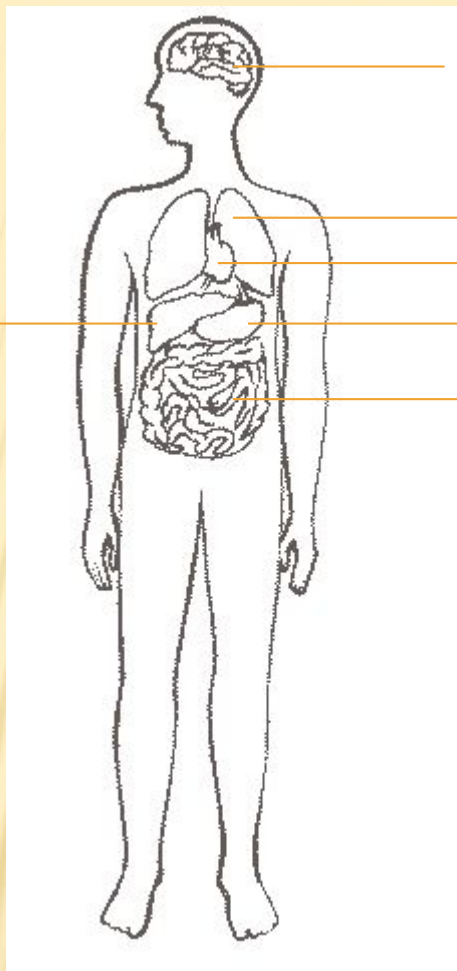
3. Этот орган заведует нашими мыслями и чувствами, следит за работой главных внутренних органов – сердца и лёгких. За это его называют «командным пунктом» организма. МОЗГ

4. В этом органе выделяется кислый сок, который способен переварить большую часть пищи. Этот орган называют главным отделением «внутренней кухни». ЖЕЛУДОК

5. Этот орган похож на две розовые губки. С помощью него человек дышит. ЛЁГКИЕ

6. Этот орган похож на длинный извилистый «коридор». Пища в нём окончательно переваривается и впитывается в кровь.

КИШЕЧНИК



мозг

г

лёгкие

сердце

желудок

кишечник

печень

ДОМАШНЕЕ ЗАДАНИЕ

Расскажите родителям о внешнем и внутреннем строении человека
