

РАЗВИТИЕ И РАЗМНОЖЕНИЕ ЖИВОТНЫХ

ПОВТОРЕНИЕ

- 1. Какая наука изучает животных?
- А) Зоология
- Б) Биология
- В) Стоматология
- 2. К какой группе животных относятся заяц, медведь, лиса?
- А) Насекомые
- Б) Звери
- В) Пресмыкающиеся

- 3. Как называется группа животных, которая питается мухами, гусеницами, и комарами?
 - А) Плотоядные
 - Б) Насекомоядные
 - В) Всеядные
- 4. Какая группа животных считается санитарями леса?
 - А) Хищники
 - Б) Травоядные
- 5. Какое звено пропущено в цепи питания: желудь - ... - сова?

- ◎ Поменялись тетрадами
- ◎ Правильные ответы:
- ◎ 1. Зоология
- ◎ 2. Звери
- ◎ 3. Насекомоядные
- ◎ 4. Хищники
- ◎ 5. Мышь

- ◎ Вы знаете, что природу делят на живую и неживую.
- ◎ - Чем живые существа отличаются от неживой природы?
- ◎ Они дышат, питаются, размножаются, растут, умирают.

- Расту червячком.
Питаюсь листком,
Потом засыпаю,
Себя обмотаю,
Не ем, не гляжу,
Неподвижно вишу,
Но теплой весной
Я вновь оживаю
И, как птичка порхаю.





**куколка
бабочки**



4 СТАДИИ РАЗВИТИЯ



3 СТАДИИ РАЗВИТИЯ

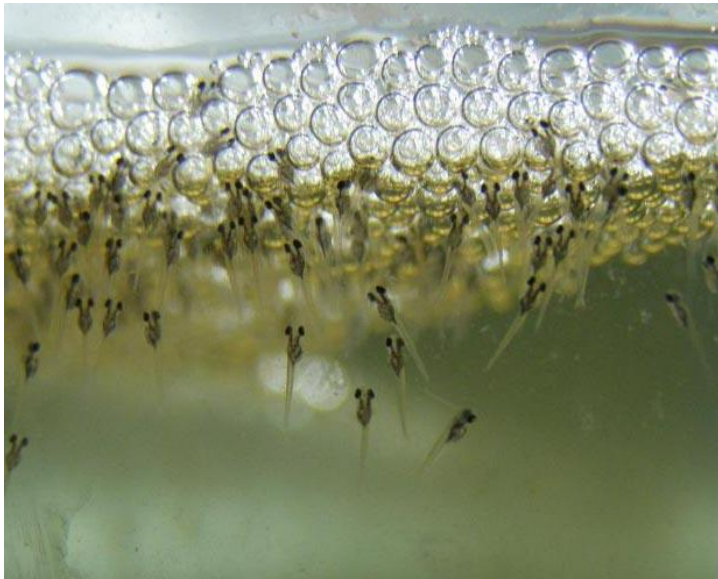


- **Насекомые с неполным превращением** характеризуются наличием трех фаз развития: *яйца*, *личинки* и *взрослого* насекомого (имаго). Выходящая из яйца *личинка* у них близка по внешнему виду и биологически к взрослому насекомому: туловище расчленено на грудь и брюшко. Крылья появляются в виде наружной складки кожи. Личинка увеличивается при каждой линьке и постепенно достигает окончательной величины и формы. Пищевой режим у личинки такой же, как у взрослого насекомого.

- Насекомые с полным превращением имеют четыре фазы развития: *яйцо*, *личинку*, *куколку* и *взрослое* насекомое (имаго). Выходящая из яйца *личинка* червеобразной формы. Ее туловище состоит из серии одинаковых сегментов. Брюшко и грудь личинки не обособлены; имеются только сегменты, из которых они потом образуются. Таким образом, личинка резко отличается от взрослого насекомого своим внешним видом. Личинка питается чаще всего совершенно по-другому и ведет образ жизни иной, нежели взрослое насекомое. После последней линьки личинка превращается в *куколку*, по своему внешнему виду похожую на взрослое насекомое, иногда покрытую оболочкой. Перед превращением в куколку личинка часто покрывает себя коконом, материал для которого готовят шелкоотделительные железы (бабочки), а иногда выделяют мальпигиевы сосуды (некоторые жуки, сетчатокрылые).

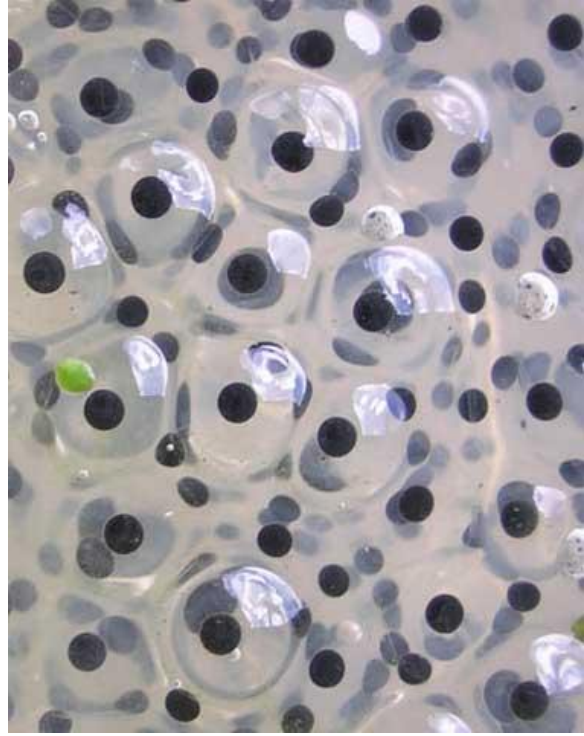
- ◎ 1. Яйца
- ◎ 2. Личинка (гусеница)
- ◎ 3. Куколка
- ◎ 4. Взрослое насекомое

- ◎ 1. Яйца
- ◎ 2. Личинка (линяет)
- ◎ 3. Взрослое насекомое



РЫБЫ

- ◎ 1. Икринка
- ◎ 2. Малёк
- ◎ 3. Взрослая рыба



ЗЕМНОВОДНЫЕ

- ◎ 1. Икринка
- ◎ 2. Головастик
- ◎ 3. Взрослая особь



ПРЕСМЫКАЮЩИЕСЯ

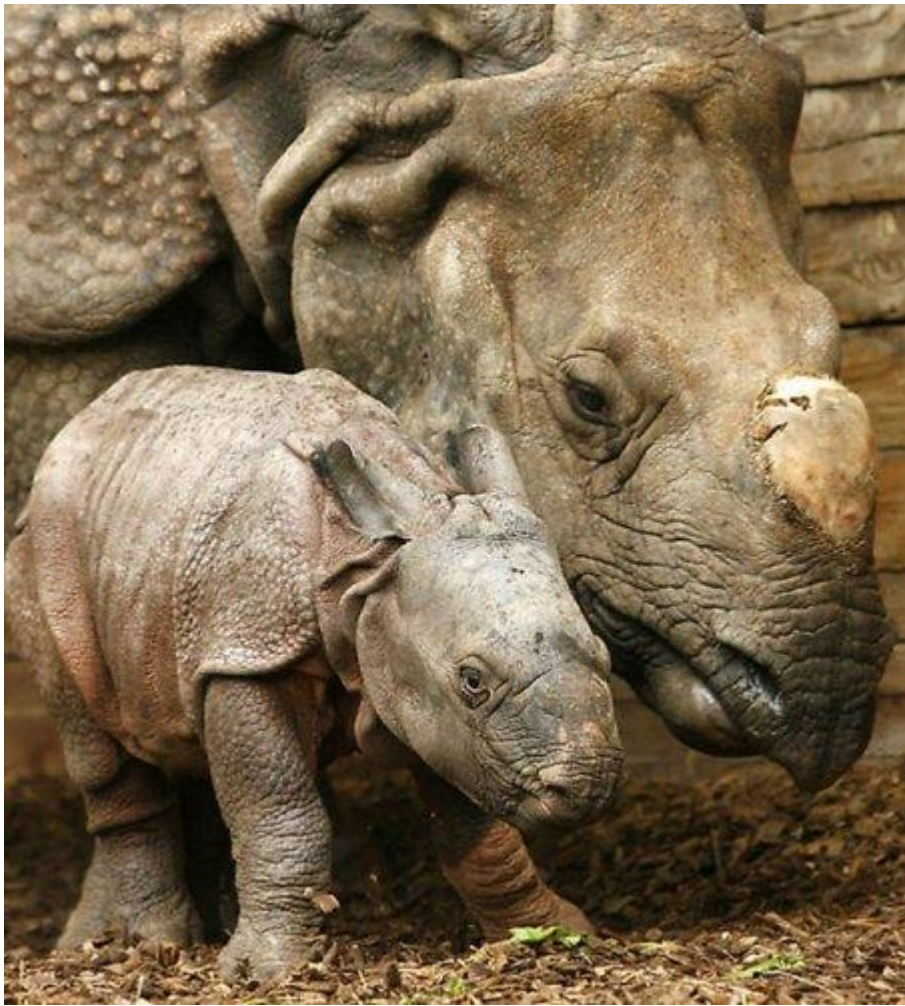
- ◎ 1. Яйца
- ◎ 2. Вылупление
детенышей
- ◎ 3. Взрослая особь



ПТИЦЫ

- ◎ 1. Яйца
- ◎ 2. Птенцы
- ◎ 3. Взрослая птица (особь)





МЛЕКОПИТАЮЩИЕ

- ① 1. Детёныш
- ② 2. Взрослая особь

- Открываете тетради на странице 51 .
- Зачеркиваем задание номер 1.
- Страница 53 зачеркиваем задание номер 6.

- ◎ Самостоятельно выполняете работу в тетради на страницах
- ◎ 48 и 49.
- ◎ Вырезаете из приложения на странице 75.