

Редкие и исчезающие животные и растения

Рубцова А.М. учитель нач.

кл.

«Красная книга» представляет собой постоянный перечень животных, грибов и растений, исчезающих и редко встречающихся в природе. Выделяют несколько уровней «Красных книг» по территориальному признаку: международные – в масштабах планеты, национальные – в рамках государств и региональные.





Дрофа — красивая крупная птица, достигающая веса шестнадцати килограммов. Место обитания — бескрайние степи. Использование все большего количества земель в сельском хозяйстве влечет за собой изменение среды обитания. Осторожной, пугливой птице выбора практически не дано. Если она не сумеет приспособиться к новым условиям обитания, то совсем исчезнет...



Большая панда (бамбуковый медведь) –

очень редкое животное. Оно встречается только в горных лесах центрального Китая, где растет ее единственная пища – бамбук. Бамбук не очень питателен, поэтому панда кормится по 10 – 12 часов в сутки. У панд очень редко рождаются детеныши, поэтому их численность остается низкой.

Приморье и южная часть Хабаровского края — таков ареал этого древнего растения в нашей стране.

Территория немалая.

Но если учесть, что плановая заготовка женьшеня составляет у нас не более 200 килограммов в год.

то можно представить, сколь редко это удивительное растение.

Причиной тому высочайшая привередливость «корня жизни».

Женьшень охотно соседствует

лишь с корейским кедром,

предпочитает склоны сопок,

не переносит сквозняков и

прямых солнечных лучей.



В открытом поле броненосец не может убежать от человека и тем более от собаки.

Но когда броненосец устремляется в густые колючие заросли, человек отказывается от погони, а собака замедляет бег. Броненосец же, защищенный панцирем от колючих кустов и жесткой травы, сравнительно легко продирается сквозь колючки.

Таким образом, броня броненосца скорее одежда ковбоя, нежели панцирь рыцаря.



Ландыш майский
(*Convallaria majalis* L.) —
настоящее чудо природы —
нежное и прелестное.
Это удивительный цветок,
относящийся к семейству
лилейных, цветет в мае-июне,
предпочитая
тенистые лиственные леса.





После того как деятельность человека приобрела современный размах, ряд биологических особенностей журавлей predetermined ухудшение их состояния, у этих птиц бывает в кладке не более двух яиц. Лишь венценосный журавль нередко откладывает 3, а то и 4 яйца.



Ламантин привязывается к человеку. Известно, что еще для Колумба поймали одну из таких «морских дев» и посадили в озеро: она прожила 26 лет и приплывала на зов людей.

Но тогда же выяснилось, что мясо ламантина вкусно. Церковь объявила его рыбой, чтобы мясо можно было есть не только в обычные дни, но и в постные пятницы.

Так началось истребление ламантинов. А в наши дни животные из редких и немногочисленных популяций часто гибнут при столкновении с судами.

Индийский слон
распространен
практически по всей
Юго-Восточной Азии,
хотя встречается редко
и даже внесен в
Красную книгу.



Эдельвейс (*Leontopodium* sp.) — охраняемый как редкий вид легендарный цветок влюбленных. Он относится к семейству сложноцветных.

В высоту это растение достигает 10-15 см.

Изящные стебельки венчают гордые, напоминающие звезды, цветы — соцветия корзинки обрамлены горизонтальными опушенными прицветниками, которые похожи на звезды.





Животное это называют руконожкой. Относится оно к подотряду полубезьян, семейству Руконожек, являясь его единственным представителем. Зовут его ай-ай. Именно это имя было дано ему первооткрывателем.



Все крупные виды диких кошек достойны восхищения – стройные, изящные, пропорционально сложенные, пластичные, ловкие, красиво «одетые»,

взгляд выразительный, одним словом – скульптурные звери. Снежный барс среди них отличается (особенно в зимнее время) мягким, пышным и шелковистым мехом, а также впечатляющим длинным пушистым хвостом.

Общая ориентировочная численность приблизительно в 2000 особей.

Мало! Мало у нас, мало и за рубежами Родины.



Белоцветник летний — красивейшее растение, точно сошедшее со старинной ажурной вышивки.

Этот цветок, занесенный в Красную книгу РФ, относится к семейству амариллисовых. Белоцветник летний предпочитает расти на речных берегах, заливных лугах, на влажных почвах.

Свое латинское название белоцветник летний получил от греческого словосочетания «молочно-белая фиалка».

Нежностью лепестков белоцветник напоминает изысканную фиалку, которая так же любит полутень и влагу.



Белый медведь.
Полярный гигант,
самый крупный в наше время хищный зверь
на планете-масса до 1000 килограммов!

Всем известна Международная Красная книга, куда занесены редкие и исчезающие виды животных и растений.

Существует и Черная книга — список животных и растений, навсегда исчезнувших с лица Земли уже в историческое время. В исчезновении большинства из них прямо или косвенно виноват человек.

Отсчет этого списка ведется с 1600 года



Каспийский тигр





Балийский тигр



Европейский лев



Стеллерова корова

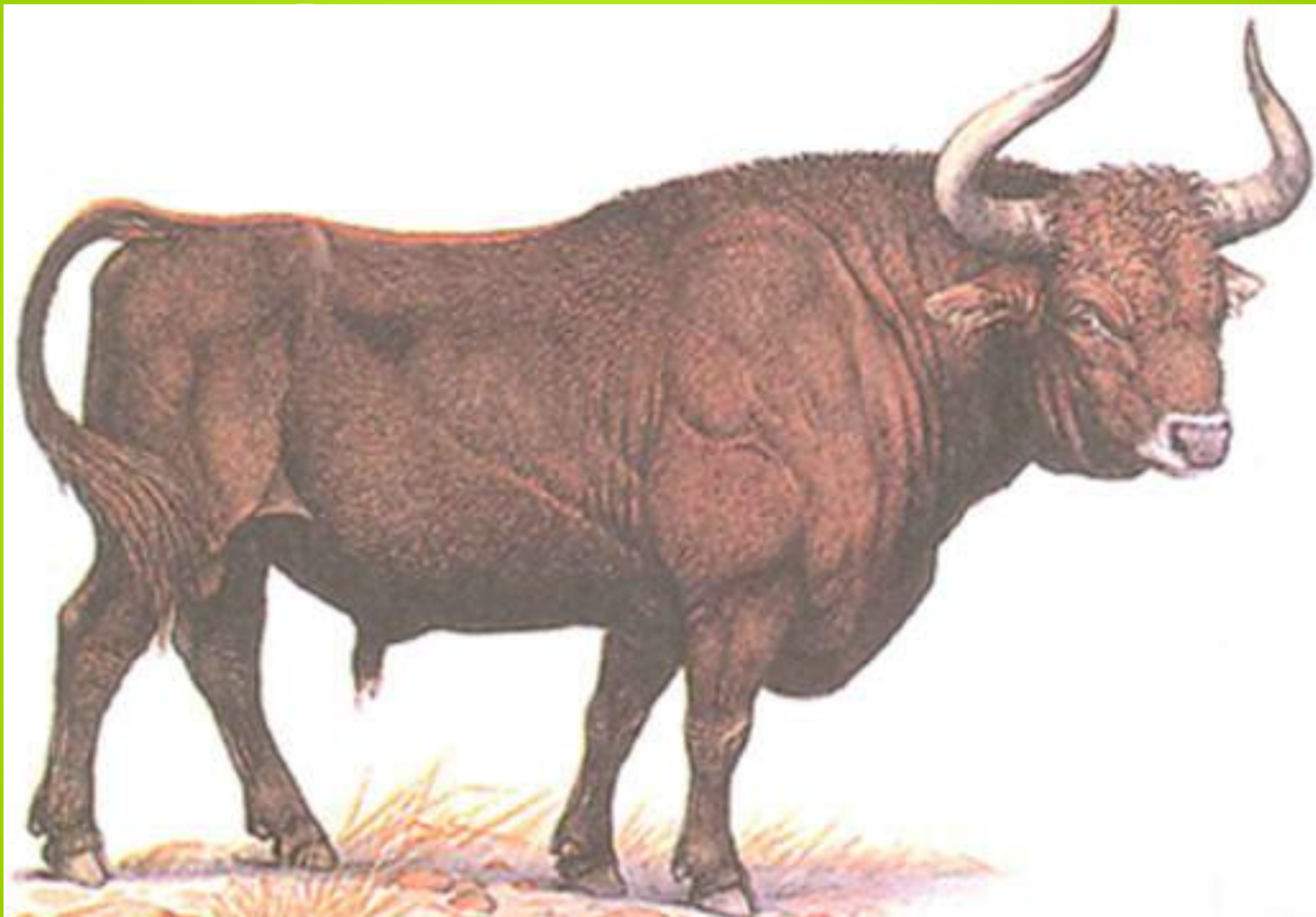




Тасманийский волк



Typ





Шерстистый носорог

Важную роль в сохранении фауны и увеличении численности редких и исчезающих видов животных

играют государственные заповедники.

Их создают там, где нужно сберечь весь природный комплекс,

и в известной мере они являются эталонами природы.

Каждый человек обязан беречь природу и охранять ее богатства!

А чтобы охранять, необходимо хорошо изучить животный и растительный мир.