

РЕКИ И ОЗЁРА



Презентация составлена
учителем МБОУ СОШ №27
г. Мытищи
Романовой И.С.

Практическая работа №1.

Используя схему, назовите и покажите части реки.



Практическая работа №1.

Где реки берут начало?



Родник

Озеро

Болото

Ледник



Практическая работа №1.

Куда впадают реки?



Практическая работа №2.

Чем озеро отличается от реки?



Практическая работа №2.

Назовите и покажите озёра на карте России?



Проблемные вопросы.

Почему вода в реке течёт круглый год и не выливается до конца?

Почему у некоторых рек дно песчаное, а вода не уходит через него в глубь земли?

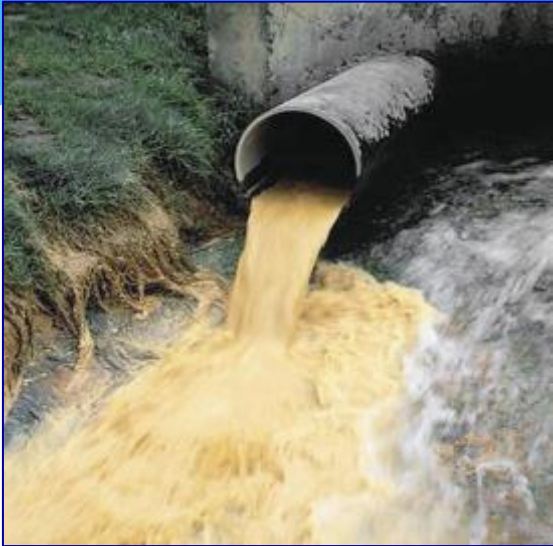


Значение рек в жизни людей.

Люди всегда стремились селиться около рек по их берегам.
Как вы думаете почему?



Проблемы рек и озёр сегодня.



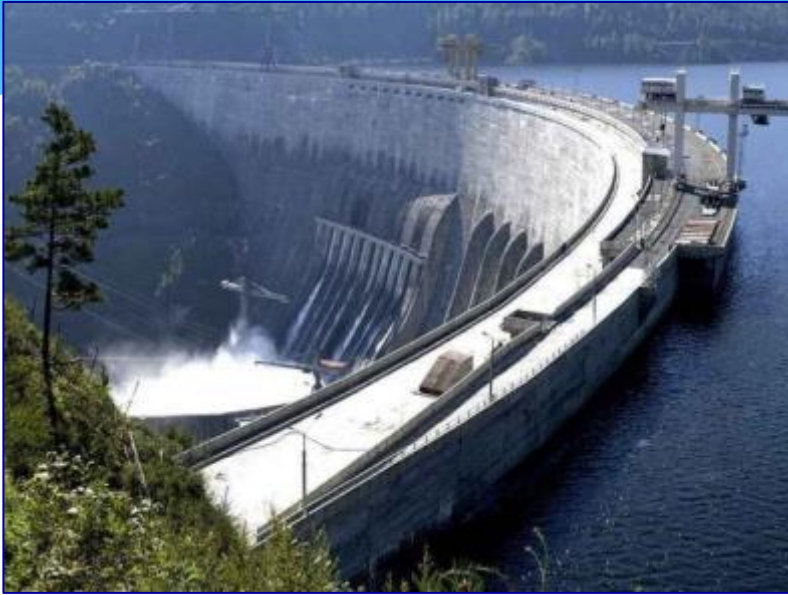
- * Во многие реки, озёра сбрасывается вода, используемая на заводах, причём часто недостаточно очищенная. Эти промышленные стоки загрязняют воду рек и озёр и отравляют жизнь в воде.

Проблемы рек и озёр сегодня.



- * Плотины электростанций замедляют скорость течения, а значит, и замену воды. А она «цветёт», становится неприятной на вкус.
- * Вода водохранилищ заливает много лугов, на которых раньше пасли скот.

Проблемы рек и озёр сегодня.



- * Плотины препятствуют проходу рыб ценных пород на место икрометания. От этого рыбы становятся меньше.
- * Рыбоподъёмники у плотин пропускают не более 20% рыб, идущих на икромет. Много рыб мечут икру у плотин, где она почти вся гибнет.

Проблемы рек и озёр сегодня.



- * Очистка дна рек, озёр, добыча песка уничтожает места кормёжки рыб, места икромёта, распугивает рыбу.

Проблемы рек и озёр сегодня.



- * Баржи, корабли при движении поднимают волну до трёх метров, которая разрушает берега, пугает рыбу, сметает икру со стеблей подводных растений. Винты кораблей и быстроходные корабли – «ракеты» бьют и калечат рыбу.

Проблемы рек и озёр сегодня.



- * Сплав леса брёвнами по реке, особенно не связанными в плоты, заражает и губит реку – кора размокает, брёвна трутся друг о друга, размокшая кора легко отстаёт от бревна и тонет в воде, застилая дно. Гниющая кора отравляет воду и губит рыбий корм.

Проблемы рек и озёр сегодня.



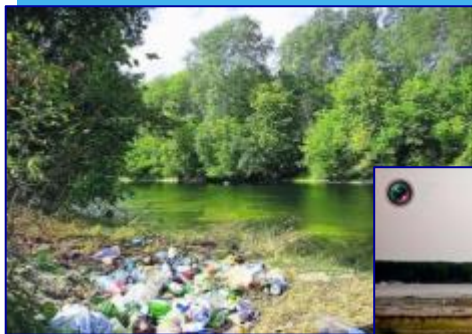
- * Раньше старались лес рубить по берегам рек и вблизи них, чтобы удобно было сплавлять брёвна. Но вырубка леса у рек вызывает их обмеление, так как весной снег на открытых местах быстро тает и уходит вешней водой.

Проблемы рек и озёр сегодня.



- * Многие люди бросают мусор по берегам рек, озёр и в сами водоёмы. Часто можно видеть берега, замусоренные битым стеклом, банками и прочим. Во многих реках воду нельзя пить неочищенной, даже нельзя купаться.

Проблемы рек и озёр сегодня.



Что же делать?



Что же делать?



- * Надо строить очистные сооружения для промышленных стоков (сбросов) и очищенную воду использовать вновь, не сбрасывая в реки.



Что же делать?



- * Нужно отказаться от перевозок грузов по реке, хотя это дешевле перевозок по железной дороге.



Что же делать?



- * Скоростные суда должны идти над водой - на «воздушной подушке».



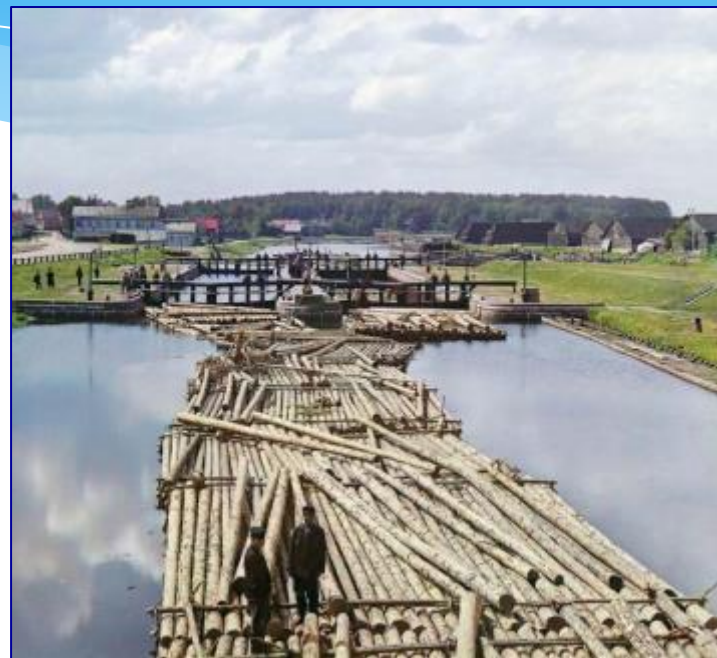
Что же делать?



- * Надо найти новые источники электроэнергии. Можно научиться использовать солнечную энергию, энергию ветров. Вот тогда можно разрушить плотины.



Что же делать?



- * Необходимо рубить лес вдали от рек и озёр. Перевозить брёвна по железной дороге, а если сплавлять по реке, то ТОЛЬКО СВЯЗАННЫМИ В ПЛОТЫ.



Реки и озёра.

Человек должен научиться
разумно использовать
реки и озёра!

Использованы материалы сайтов

- * <http://images.yandex.ru/?uinfo=sw-1349-sh-624-fw-1124-fh-448-pd-1>
- * http://images.yandex.ru/yandsearch?source=wiz&uinfo=sw-1349-sh-624-fw-1124-fh-448-pd-1&p=6&text=%D1%84%D0%BE%D1%82%D0%BE%20%D0%B7%D0%B0%D0%B2%D0%BE%D0%B4%D1%8F%20%D1%81%D0%B1%D1%80%D0%B0%D1%81%D1%8B%D0%B2%D0%B0%D1%8E%D1%89%D0%B8%D0%B5%20%D1%81%D1%82%D0%BE%D0%BA%D0%B8%20%D0%B2%20%D1%80%D0%B5%D0%BA%D1%83&noreask=1&pos=188&rpt=simage&lr=10740&img_url=http%3A%2F%2Fpostimees.ee%2F%2F2011%2F07%2F04%2F655238t40h95d6.jpg
- * http://images.yandex.ru/yandsearch?text=%D1%84%D0%BE%D1%82%D0%BE%20%D0%B2%D0%BE%D0%B4%D0%B0%20%D0%B2%20%D1%80%D0%B5%D0%BA%D0%B5%20%20%22%D1%86%D0%B2%D0%B5%D1%82%D1%91%D1%82%22&pos=6&uinfo=sw-1349-sh-624-fw-1124-fh-448-pd-1&rpt=simage&img_url=http%3A%2F%2Fimg-fotki.yandex.ru%2Fget%2F4412%2F126204627.5%2Fo_5c56f_bocd3eoa_XL
- * http://images.yandex.ru/yandsearch?p=1&text=%D1%84%D0%BE%D1%82%D0%BE%20%D0%B4%D0%BE%D0%B1%D1%8B%D1%87%D0%B0%20%D0%BF%D0%B5%D1%81%D0%BA%D0%B0%20%D0%B8%D0%B7%20%D1%80%D0%B5%D0%BA%D0%B8&pos=54&uinfo=sw-1349-sh-624-fw-1124-fh-448-pd-1&rpt=simage&img_url=http%3A%2F%2Fwww.berg.bendery.md%2Fphotos%2F042012-2.jpg
- * http://images.yandex.ru/yandsearch?p=2&text=%D1%84%D0%BE%D1%82%D0%BE%20%D1%80%D0%B5%D0%BA%D0%B0%20%D0%9D%D0%B5%D0%B2%D0%B0%20%D0%B2%D0%BE%D0%BB%D0%BD%D1%8B&pos=88&uinfo=sw-1349-sh-624-fw-1124-fh-448-pd-1&rpt=simage&img_url=http%3A%2F%2Fimg-fotki.yandex.ru%2Fget%2F6112%2F58525369.98%2Fo_829cd_2c27db53_L
- * http://images.yandex.ru/yandsearch?source=wiz&text=%D1%84%D0%BE%D1%82%D0%BE%20%D0%BE%D0%B1%D0%BC%D0%B5%D0%BB%D0%B5%D0%B2%D1%88%D0%B8%D0%B5%20%D1%80%D0%B5%D0%BA%D0%B8&noreask=1&pos=16&rpt=simage&lr=10740&uinfo=sw-1349-sh-624-fw-1124-fh-448-pd-1&img_url=http%3A%2F%2Fwww.fresher.ru%2Fmanager_content%2Fimages%2Fnedelya-v-fotografiyax-3%2F13.jpg
- * http://images.yandex.ru/yandsearch?source=wiz&uinfo=sw-1349-sh-624-fw-1124-fh-448-pd-1&p=5&text=%D1%84%D0%BE%D1%82%D0%BE%20%D0%B7%D0%B0%D0%B3%D1%80%D1%8F%D0%B7%D0%BD%D0%B5%D0%BD%D0%B8%D0%B5%20%D1%80%D0%B5%D0%BA%20%D0%B1%D1%8B%D1%82%D0%BE%D0%B2%D1%8B%D0%BC%20%D0%BC%D1%83%D1%81%D0%BE%D1%80%D0%BE%D0%BC&noreask=1&pos=169&rpt=simage&lr=10740&img_url=http%3A%2F%2Fkherson.gp.gov.ua%2Fuserfiles%2Fzasmich_%2520dnipro.jpg
- * <http://images.yandex.ru/yandsearch?text=%D1%84%D0%BE%D1%82%D0%BE%20%D1%80%D0%BE%D0%B4%D0%BD%D0%B8%D0%BA&stypе=image&lr=10740&noreask=1&source=wiz>
- * <http://images.yandex.ru/yandsearch?text=%D1%84%D0%BE%D1%82%D0%BE%20%D0%BE%D0%B7%D0%B5%D1%80%D0%BE&uinfo=sw-1349-sh-624-fw-1124-fh-448-pd-1>

- * <http://images.yandex.ru/yandsearch?text=%D1%84%D0%BE%D1%82%D0%BE%20%D0%BB%D0%B5%D0%B4%D0%BD%D0%B8%D0%BA%20%D0%B2%20%D0%B3%D0%BE%D1%80%D0%B0%D1%85&uinfo=sw-1349-sh-624-fw-1124-fh-448-pd-1>
- * <http://images.yandex.ru/yandsearch?text=%D1%84%D0%BE%D1%82%D0%BE%20%D1%80%D0%B5%D0%BA%D0%B0%20%D0%B2%D0%BF%D0%B0%D0%B4%D0%B0%D0%B5%D1%82%20%D0%B2%20%D1%80%D0%B5%D0%BA%D1%83&stypе=image&lr=10740&noreask=1&source=wiZ>
- * <http://images.yandex.ru/yandsearch?text=%D1%84%D0%BE%D1%82%D0%BE%20%D1%80%D0%B5%D0%BA%D0%B0%20%D0%B2%D0%BF%D0%B0%D0%B4%D0%B0%D0%B5%D1%82%20%D0%B2%20%D0%BC%D0%BE%D1%80%D0%B5&uinfo=sw-1349-sh-624-fw-1124-fh-448-pd-1>
- * <http://images.yandex.ru/yandsearch?text=%D1%84%D0%BE%D1%82%D0%BE%20%D0%B2%D0%BE%D0%B4%D0%BD%D1%8B%D0%B5%20%D0%B3%D1%80%D1%83%D0%B7%D0%BE%D0%B2%D1%8B%D0%B5%20%D1%81%D1%83%D0%B4%D0%B0&uinfo=sw-1349-sh-624-fw-1124-fh-448-pd-1>
- * <http://images.yandex.ru/yandsearch?text=%D1%84%D0%BE%D1%82%D0%BE%20%D0%B3%D1%80%D1%83%D0%B7%D0%BE%D0%B2%D1%8B%D0%B5%20%D0%BC%D0%B0%D1%88%D0%B8%D0%BD%D1%8B&uinfo=sw-1349-sh-624-fw-1124-fh-448-pd-1>
- * <http://images.yandex.ru/yandsearch?text=%D1%84%D0%BE%D1%82%D0%BE%20%D0%B3%D1%80%D1%83%D0%B7%D0%BE%D0%B2%D1%8B%D0%B5%20%D0%B6%D0%B5%D0%BB%D0%B5%D0%B7%D0%BD%D0%BE%D0%B4%D0%BE%D1%80%D0%BE%D0%B6%D0%BD%D1%8B%D0%B5%20%D1%81%D0%BE%D1%81%D1%82%D0%B0%D0%B2%D1%8B&uinfo=sw-1349-sh-624-fw-1124-fh-448-pd-1>
- * <http://images.yandex.ru/yandsearch?text=%D1%84%D0%BE%D1%82%D0%BE%20%D0%B3%D1%80%D1%83%D0%B7%D0%BE%D0%B2%D0%BE%D0%B9%20%D0%A0%D1%83%D1%81%D0%BB%D0%B0%D0%BD&uinfo=sw-1349-sh-624-fw-1124-fh-448-pd-1>
- * <http://images.yandex.ru/yandsearch?text=%D1%84%D0%BE%D1%82%D0%BE%20%D0%B2%D0%BE%D0%B4%D0%BD%D1%8B%D0%B5%20%20%D1%81%D1%83%D0%B4%D0%B0%20%D0%BD%D0%B0%20%D0%B2%D0%BE%D0%B7%D0%B4%D1%83%D1%88%D0%BD%D0%BE%D0%B9%20%D0%BF%D0%BE%D0%B4%D1%83%D1%88%D0%BA%D0%B5&uinfo=sw-1349-sh-624-fw-1124-fh-448-pd-1>
- * http://belnonna.ucoz.ru/load/prezentacii/fizicheskaja_geografija_rossii/stroenie_reki/9-1-0-185