



**Реки**

**России**



Автор презентации:

Ворначёва Н.Л.

# Крупнейшие реки России

На территории России насчитывается более 2 млн. рек. Каждая из них характеризуется длиной, площадью водосборного бассейна и годовым стоком. Общая длина всех российских рек превышает 6,5 млн. км. Самой длинной рекой России считается Обь с Иртышом – 5410 км.



# Влияние рельефа на реки

Особенности речной сети определяются не только климатом, но и рельефом. Рельеф оказывает влияние на направление и характер течения рек. Вода в реке движется под воздействием силы тяжести, из более высоких мест в более низкие. Особенности рельефа России таковы, что большинство рек текут на север.



# Режим рек

Питание рек определяет их режим – т. е. поведение реки в течение года (колебания уровня воды, процессы замерзания и вскрытия и т.д.).



Наивысшие уровни воды в реке отмечаются во время **ПОЛОВОДЬЯ**.


Период низких уровней воды в реке называется **межень**.

**Паводок** – внезапный кратковременный нерегулярный подъем уровня воды в реке, возникающий в результате обильных дождей, быстрого таяния снега, ледников.

**Равнинные реки имеют широкие долины, небольшое продольное падение, малые уклоны русел и медленное плавное течение.**



*Река Северная Двина*

A wide, calm river flows through a lush green forest. The water is dark and reflects the sky. The banks are covered in dense green trees and bushes. The sky is blue with some light clouds.

**Эти реки удобны для судоходства, но относительно небогаты (по отношению к объёму воды) водной энергией.**

**У рек с горным характером течения (большие падения и уклоны) преобладает глубинная эрозия и речная долина становится глубокой и узкой.**



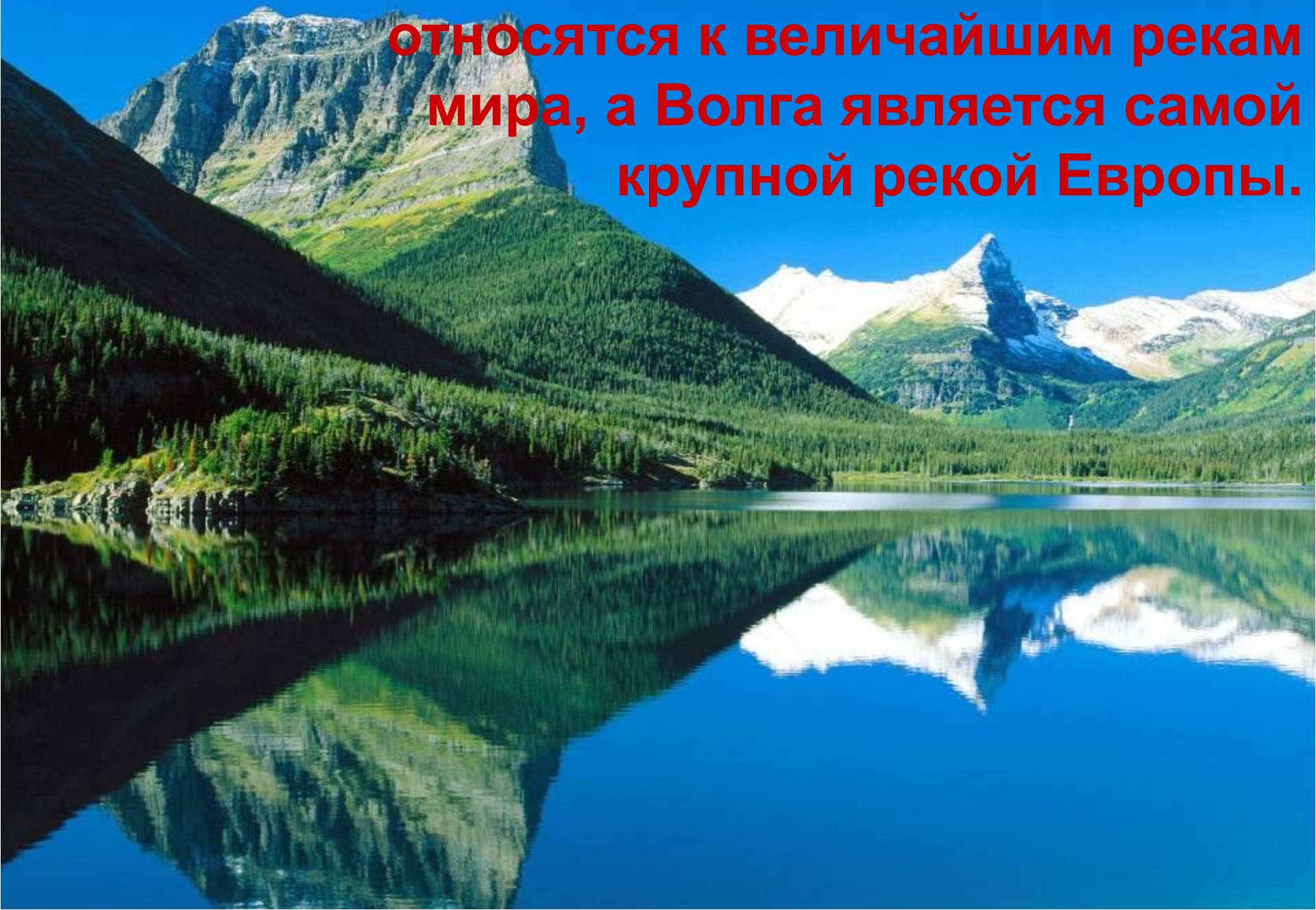
*Река Терек*



**Россия - страна великих речных систем. Из 34 крупнейших рек мира 6 полностью протекают по территории России (Лена, Енисей, Обь, Волга, Оленек, Колыма), а Амур и Урал - на значительном протяжении своего течения.**



**Реки Обь, Енисей, Лена и Амур относятся к величайшим рекам мира, а Волга является самой крупной рекой Европы.**



**Обь** - одна из крупнейших рек земного шара, третья по водоносности (после Енисея и Лены) река в России. Ее длина 3650 км (от истока Иртыша 5410 км), площадь бассейна (наибольшего в России) 2990 тыс. кв. км.

*Река Обь*



**Бассейн отличается разнообразием физико-географических условий: от полупустыни на юге до тундры на севере. Значительная часть бассейна покрыта лесами и занята болотами.**



*Река Обь*

**Вторая по длине река России – Амур.  
Длина Амура (с Аргунью) – 4440 км.  
Реки России богаты рыбой. Амур – самая  
богатая по количеству видов река в  
России. В нем водится 108 видов рыб.**

*Река Амур*

**Здесь прекрасно чувствуют себя северяне – хариус и ленок, неплохо – южные виды рыб, например, змееголов, водятся осетровые.**



**Из рек, бассейн которых полностью находится в России, самая длинная река Лена.**



*Река Лена*

**Самой многоводной рекой страны является Енисей. Его годовой сток составляет 624 км<sup>2</sup>.**



*Река Енисей*





Волга - самая большая  
река Европы.  
Её длина 3530 км.

*Река Волга*

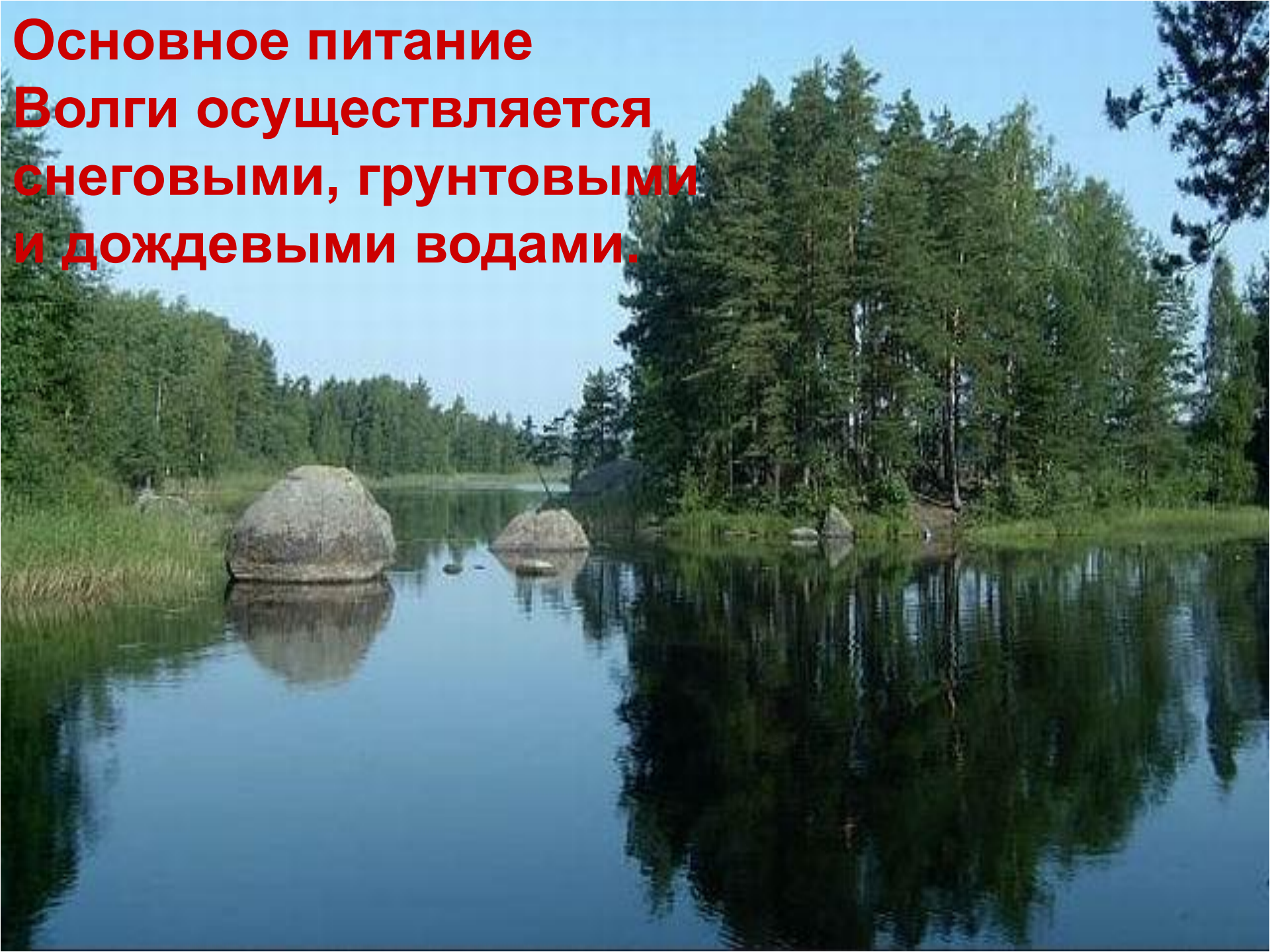


**Волга берёт начало на Валдайской  
возвышенности (на высоте 228 м), впадает  
в Каспийское море.**



*Озеро Селигер*

**Основное питание  
Волги осуществляется  
снеговыми, грунтовыми  
и дождевыми водами.**

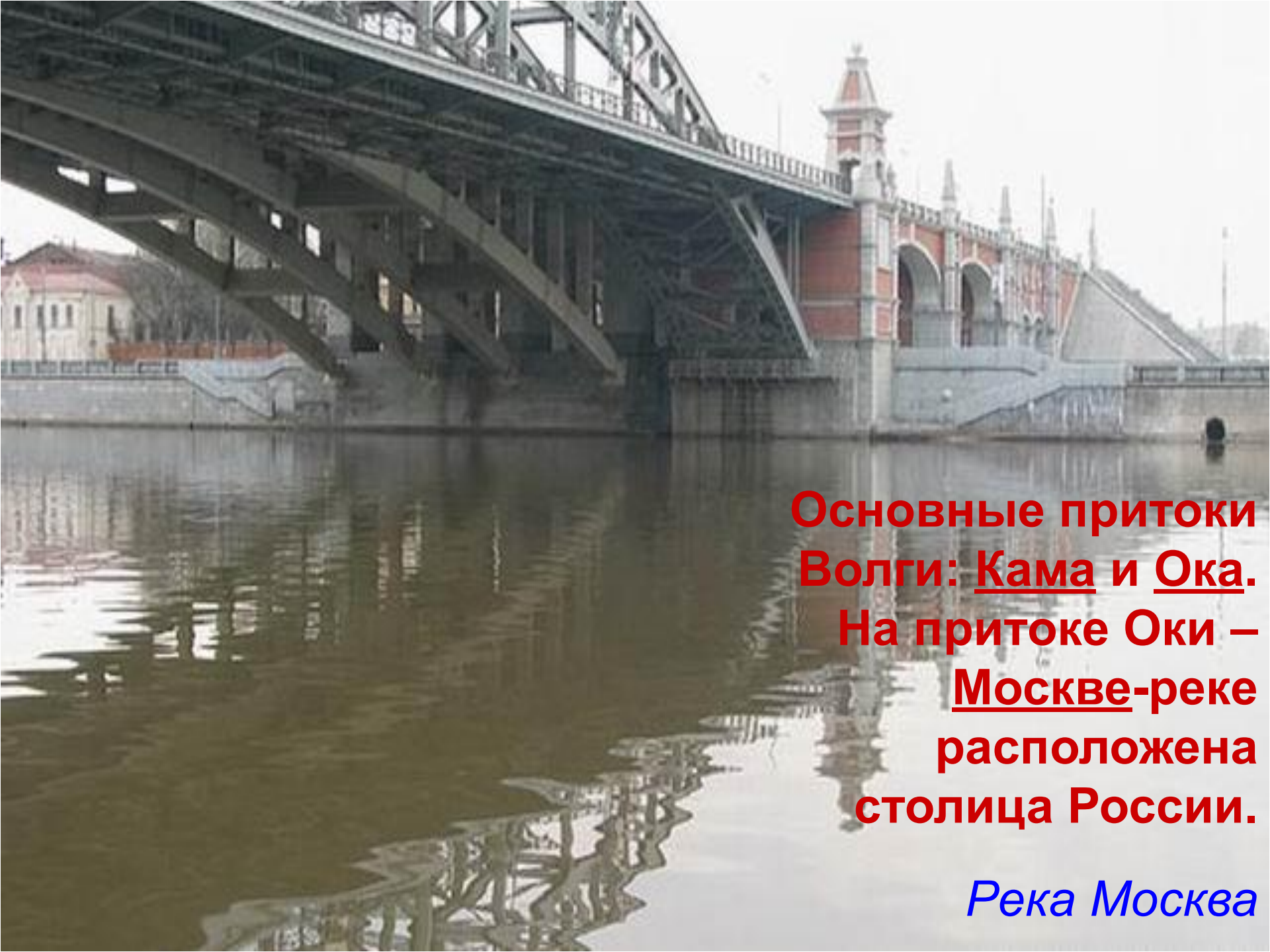


**Естественный режим характеризуется весенним половодьем (апрель – июнь), малой водностью в период летней и зимней межени и осенними дождевыми паводками (октябрь).**

*Река Ока*

**Но сегодня река почти полностью зарегулирована водохранилищами и ее уровень не зависит от естественных процессов.**





**Основные притоки  
Волги: Кама и Ока.  
На притоке Оки –  
Москве-реке  
расположена  
столица России.**

*Река Москва*

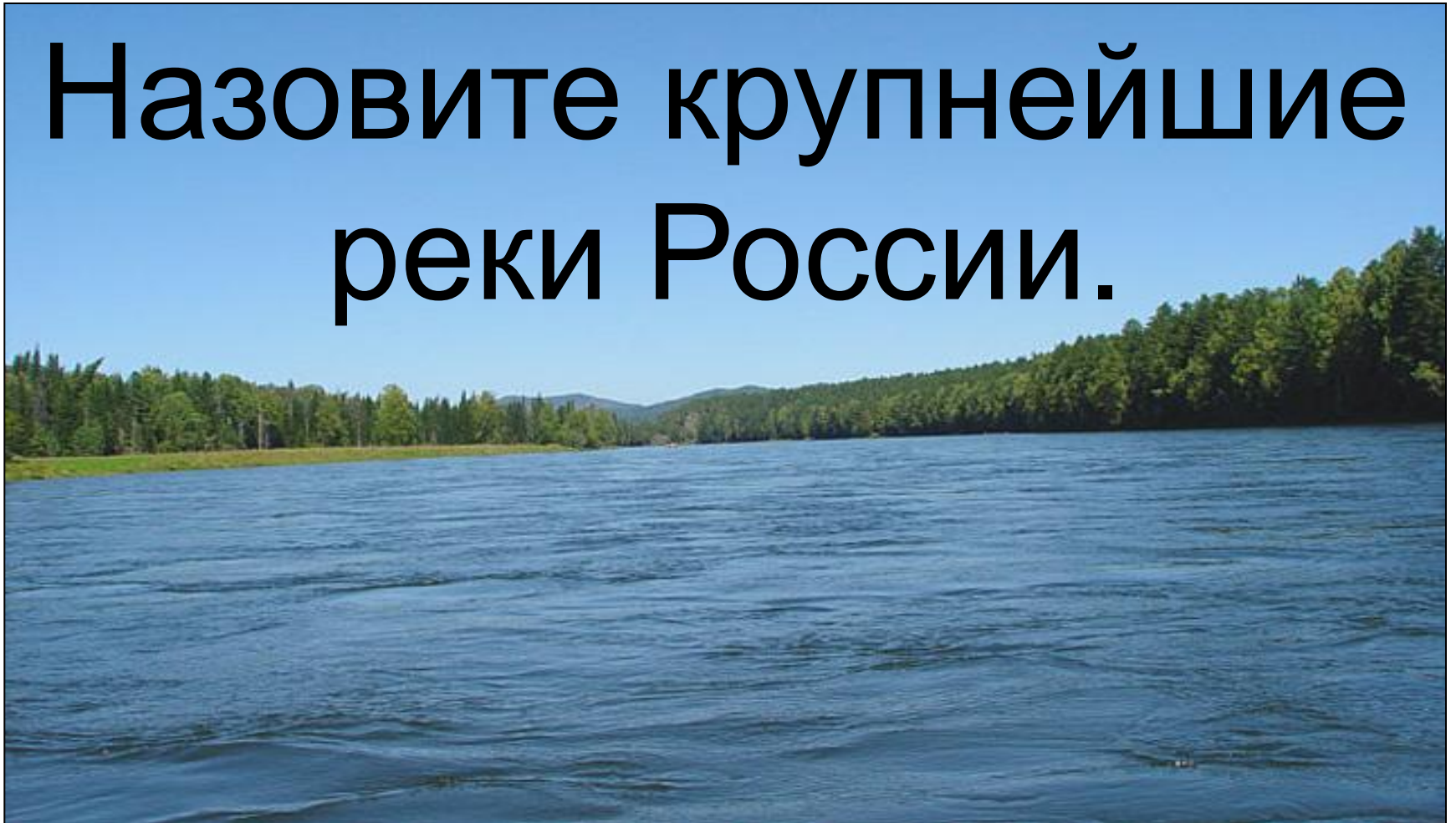


**Второй по величине город России –  
Санкт-Петербург стоит на реке Неве.**

*Река Нева*

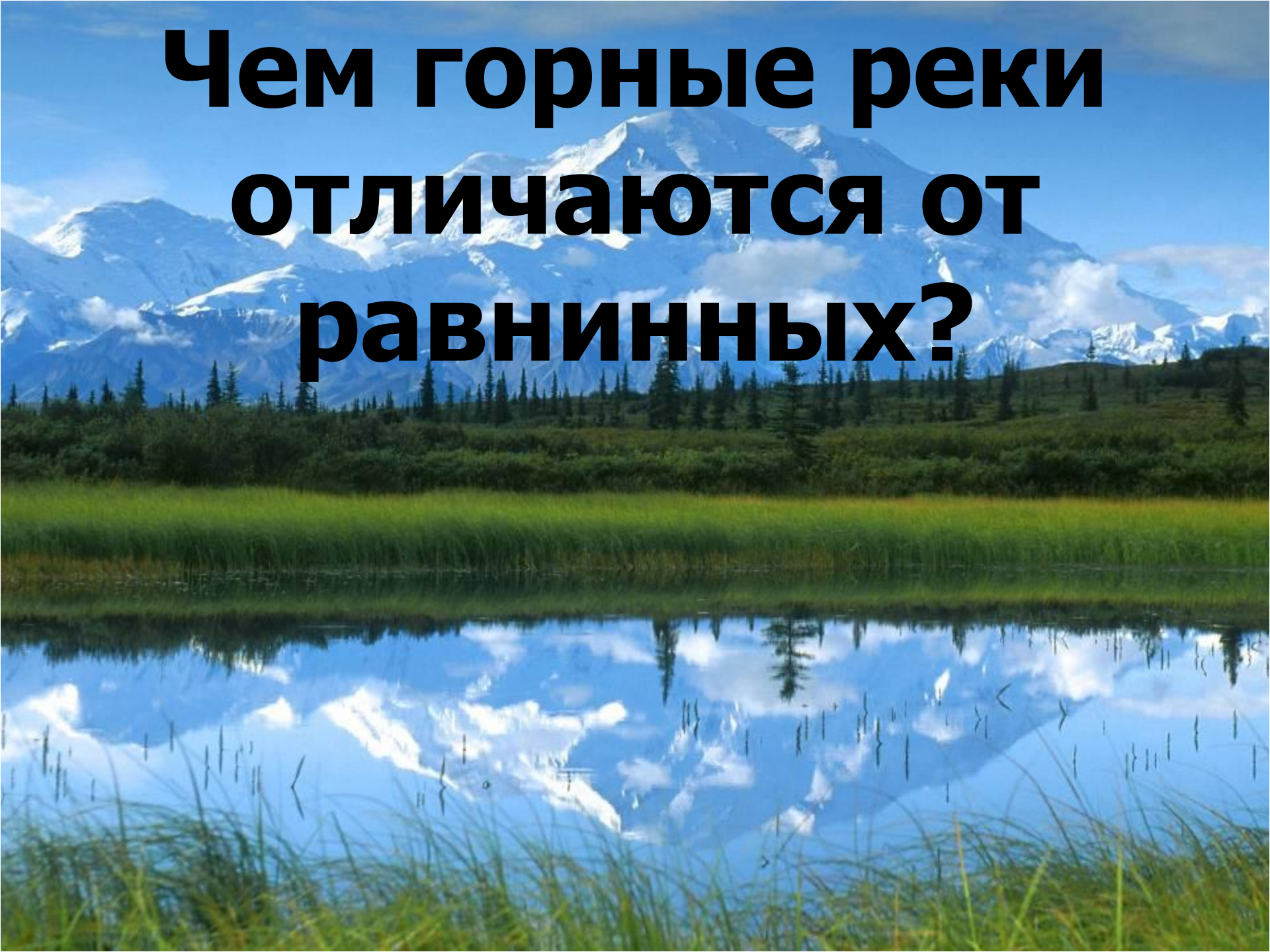
# Проверка знаний:

Назовите крупнейшие реки России.





**Чем горные реки  
отличаются от  
равнинных?**





**Назовите ближайшую  
к вам реку.**



**Автор презентации:**

**Ворначёва Надежда Леонидовна**