

Окружающий мир

4 класс

# Рельеф России



Автор презентации: Плотникова О.В., учитель начальных классов МБОУ СОШ №3, г. Донецк, Ростовская область

# Отгадайте ребус

Р



Е



”””

**Рельеф –  
земная поверхность.**

# Наша цель

- Узнать, что такое рельеф, основные его формы.
- Изучить рельеф России с помощью физической карты.

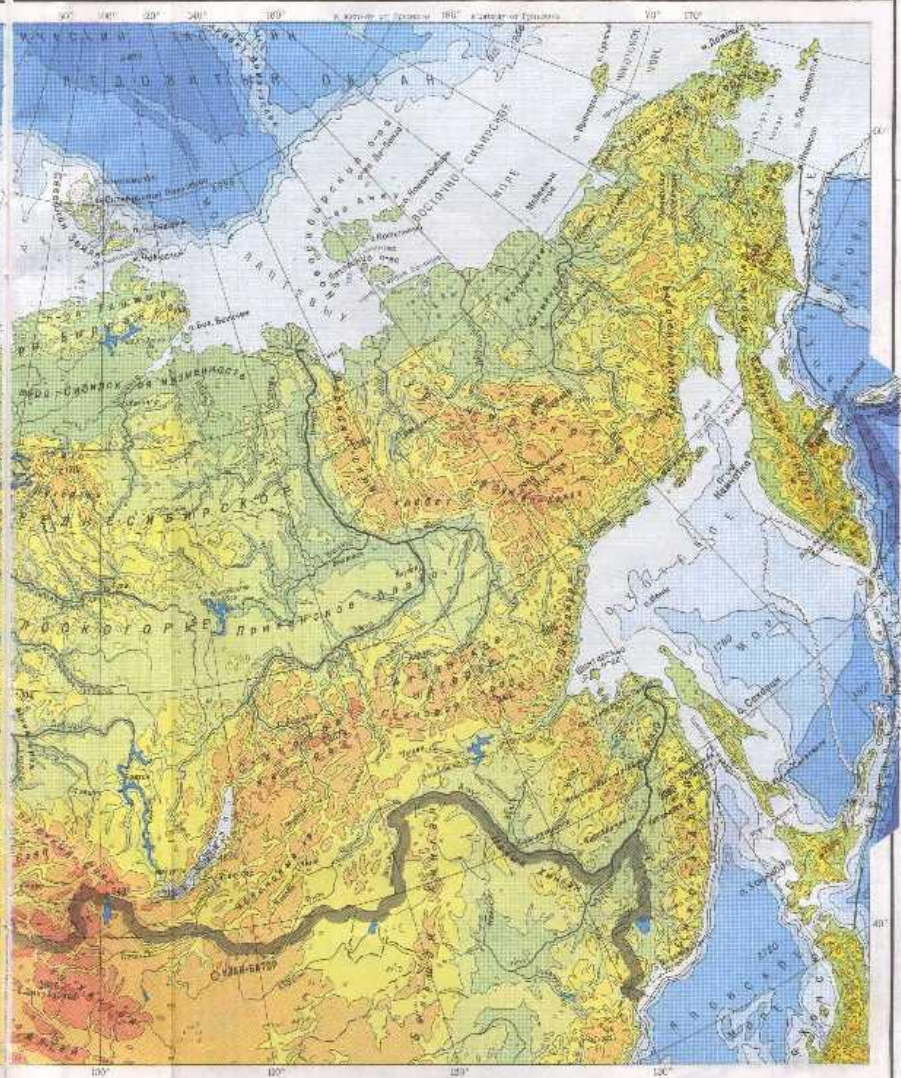


# Какой бывает рельеф

14 ФИЗИЧЕСКАЯ КАРТА



15



# Какой бывает рельеф

## Формы рельефа

равнины



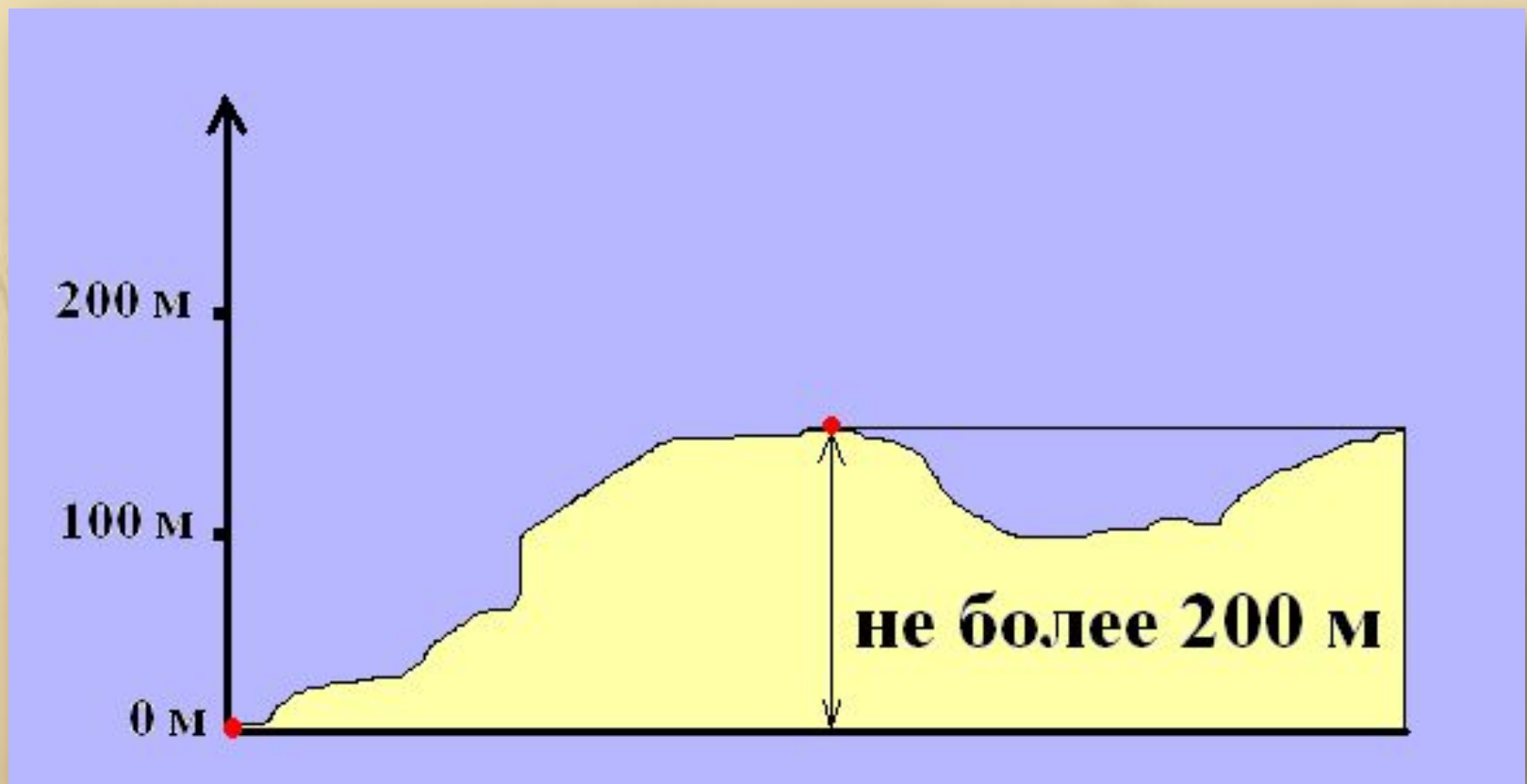
горы



овраги



**Равнины** – обширные ровные участки суши, на которых перепады относительных высот не превышают 200м



# Различие равнин по высоте



**НИЗМЕННОС  
ТЬ**

**ВОЗВЫШЕННО  
СТЬ**

**ПЛОСКОГОР  
ЬЕ**



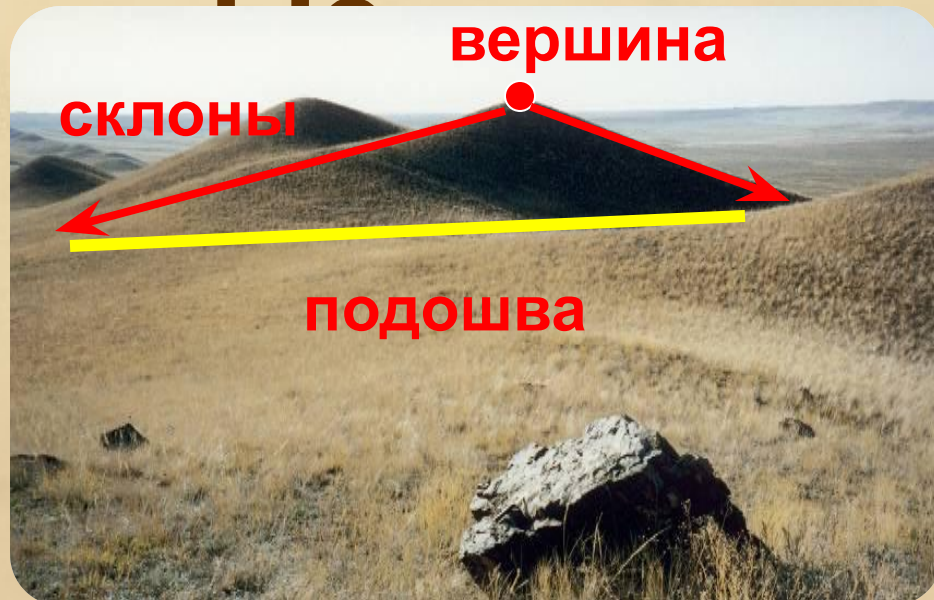


# Равнин

ы

Плоские

Холмист



# Равнины России



**Русская  
равнина**

**Западно-  
сибирская  
равнина**

**Среднесибирск  
ое  
плато**



# Горы России



**высокие**

**(более  
2000м)**



**средние**

**(1000 –2000  
м)**



**низкие**

**(до 1000м)**



# Горы России

14 ФИЗИЧЕСКАЯ КАРТА





Сая



Алт  
ай



ны  
Кавказские  
горы

OPEN.AZ



Уральские  
горы

# Овраг



Крутые, осыпающиеся  
склоны

# Балка



Пологие склоны,  
поросшие травой,  
кустарниками и  
деревьями

# Как образуются овраги и балки?

- Образование **оврага** начинается с маленькой рытвины, бороздки на поверхности почвы. Потoki талой и дождевой воды размывают её, и поэтому овраг постепенно увеличивается.
- Со временем (через много лет) склоны оврага становятся пологими, зарастают травой, кустарниками, деревьями. Овраг перестаёт увеличиваться. Так он превращается в **балку**.



# Одной из причин образования оврагов является **неправильная распашка земель !**



**Проводить  
вспашку  
Можно только  
поперёк  
склонов.**

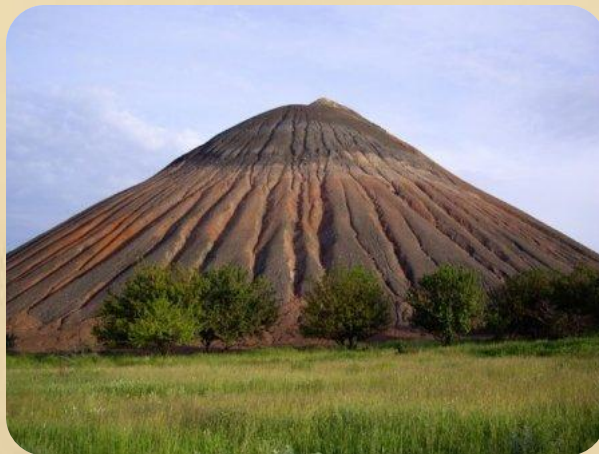


# Искусственные формы поверхности

На территории нашего края можно увидеть образования новых форм рельефа: **курганы, терриконы, карьеры**. Эти формы образовались в результате деятельности человека.



**Курган** – искусственный холм, древнее погребальное сооружение для умершего.



**Терриконы** – отвалы пустой породы, которая поднимается из шахт во время добычи каменного угля.



**Карьер** - совокупность горных выработок, образованных при добыче полезного ископаемого открытым способом.

# Проверь себя

- Я имею подошву и склон, а моя вершина так высоко поднялась в небо, что даже пришлось одеть белую шапку.  
□ (Гора)
- У меня тоже есть подошва, пологий склон и вершина.  
□ (Холм)
- Меня создал человек, я распространяю тучи пыли и могу гореть.  
□ (Терриконы)
- Я – углубление земной поверхности, у меня пологий склон, меня покрывают трава и кустарники.  
□ (Балка)
- Я нахожусь на краю поля, а образовался от неправильного распахивания земли.  
□ (Овраг)

# Домашнее задание

- Материал в учебнике – читать, пересказывать
- Записи в тетради
- Задания в печатной тетради.

# Используемые ресурсы

- Учебник окружающего мира. 4 класс. Автор: Виноградова Н.Ф., изд-во Вентана-Граф, 2011 г.
- Беседы с учителем. Методика обучения. Под ред. Л.Е.Журовой – М.: Вентана-Граф, 2007
- Иллюстрации –
  - Овраг [http://www.artlib.ru/index.php?id=36&idp=105&fp=2&uid=1637&iid=18104&idg=1&user\\_serie=0](http://www.artlib.ru/index.php?id=36&idp=105&fp=2&uid=1637&iid=18104&idg=1&user_serie=0)
  - Балка [http://www.turclub-vlz.ru/\\_ph/55/294498708.jpg](http://www.turclub-vlz.ru/_ph/55/294498708.jpg)
  - Поверхность <http://popgun.ru/files/g/99/orig/3304419.jpg>
  - Холмистая степь <http://www.worldroads.ru/wp-content/uploads/2013/04/Holmyi-2.jpg>
  - Холм [http://votrube.ru/uploads/posts/2010-12/1291379216\\_00000023.jpg](http://votrube.ru/uploads/posts/2010-12/1291379216_00000023.jpg)
  - Курган [http://obzor-novostei.ru/uploads/posts/2010-12/1293610115\\_golden0095.jpg](http://obzor-novostei.ru/uploads/posts/2010-12/1293610115_golden0095.jpg)
  - Карьер [http://www.novactroy.ru/photos/16969\\_1\\_b.JPG?16549143](http://www.novactroy.ru/photos/16969_1_b.JPG?16549143)
  - Террикон [http://www.stakhanov.org.ua/uploads/posts/2010-11/1290707354\\_terrikon.jpg](http://www.stakhanov.org.ua/uploads/posts/2010-11/1290707354_terrikon.jpg)
  - Флаг Ростовской области - <http://www.donland.ru/Default.aspx?pageid=75221>
  - Картинка территории России <http://www.oshoworld.ru/forum/viewtopic.php?p=68096&sid=26b96030e477a4c0dbb6521eecb88d50>
  - Физическая карта России <http://myefe.ru/mybook/product/428131>
  - Панорама рельефа России <http://www.testplay.ru/ru/hrrp/ofm/fr/hrrp-ofm-rusm-fr-ru.html>