

Рельеф России



Отгадайте ребус

Р



Е



”””

**Рельеф –
земная поверхность.**

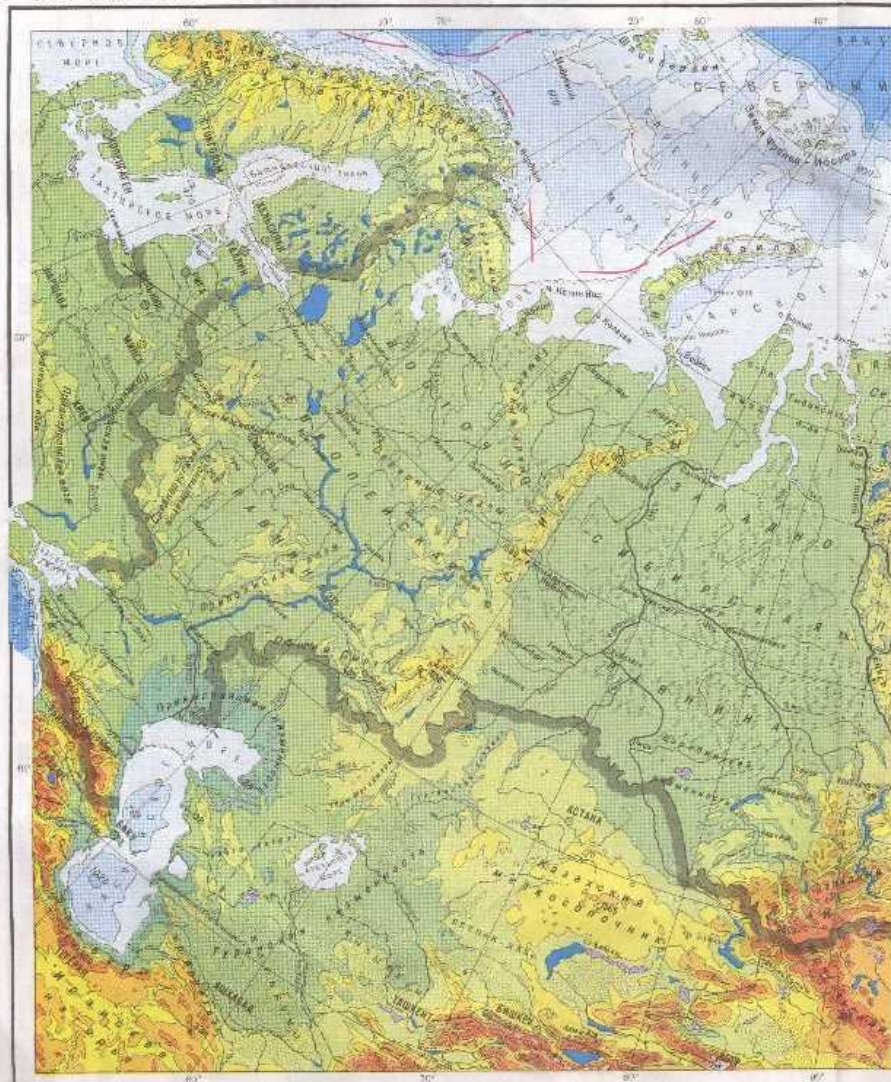
Наша цель

- Узнать, что такое рельеф, основные его формы.
- Изучить рельеф России с помощью физической карты.

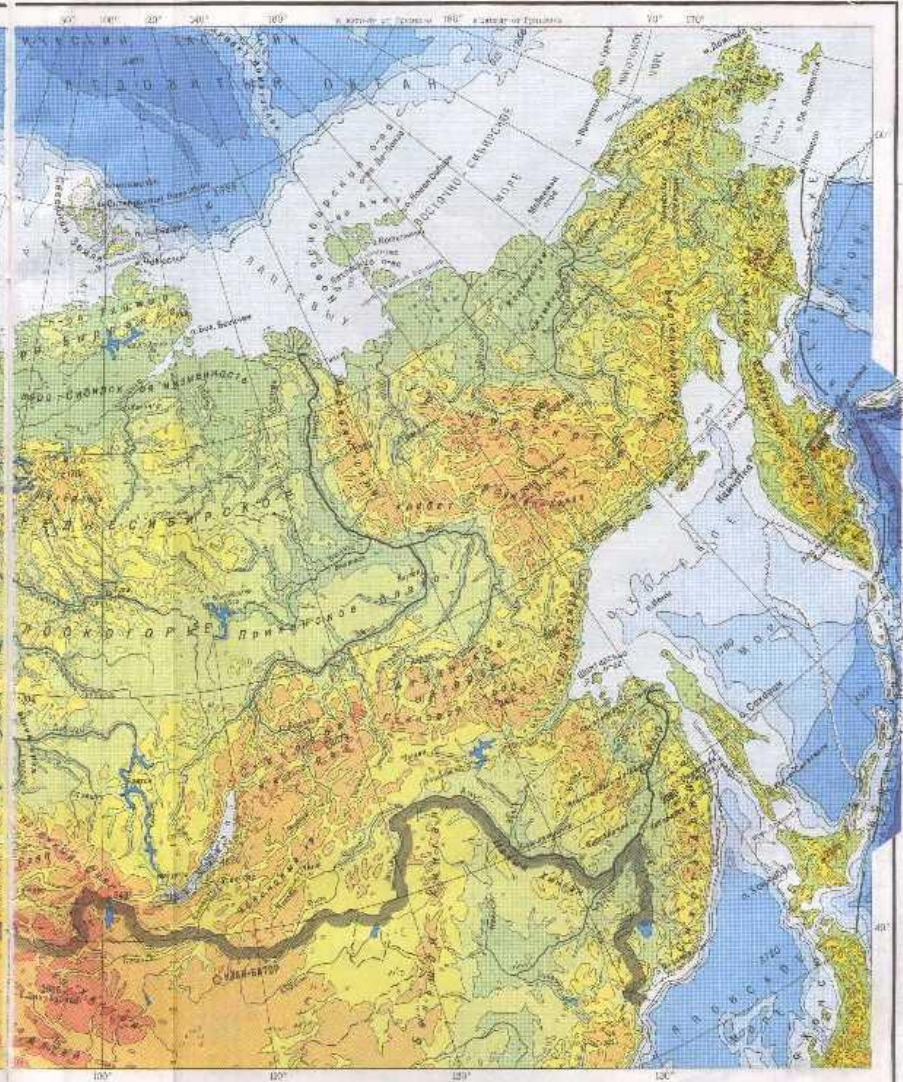


Какой бывает рельеф

14 ФИЗИЧЕСКАЯ КАРТА



15



Какой бывает рельеф

Формы рельефа

равнины



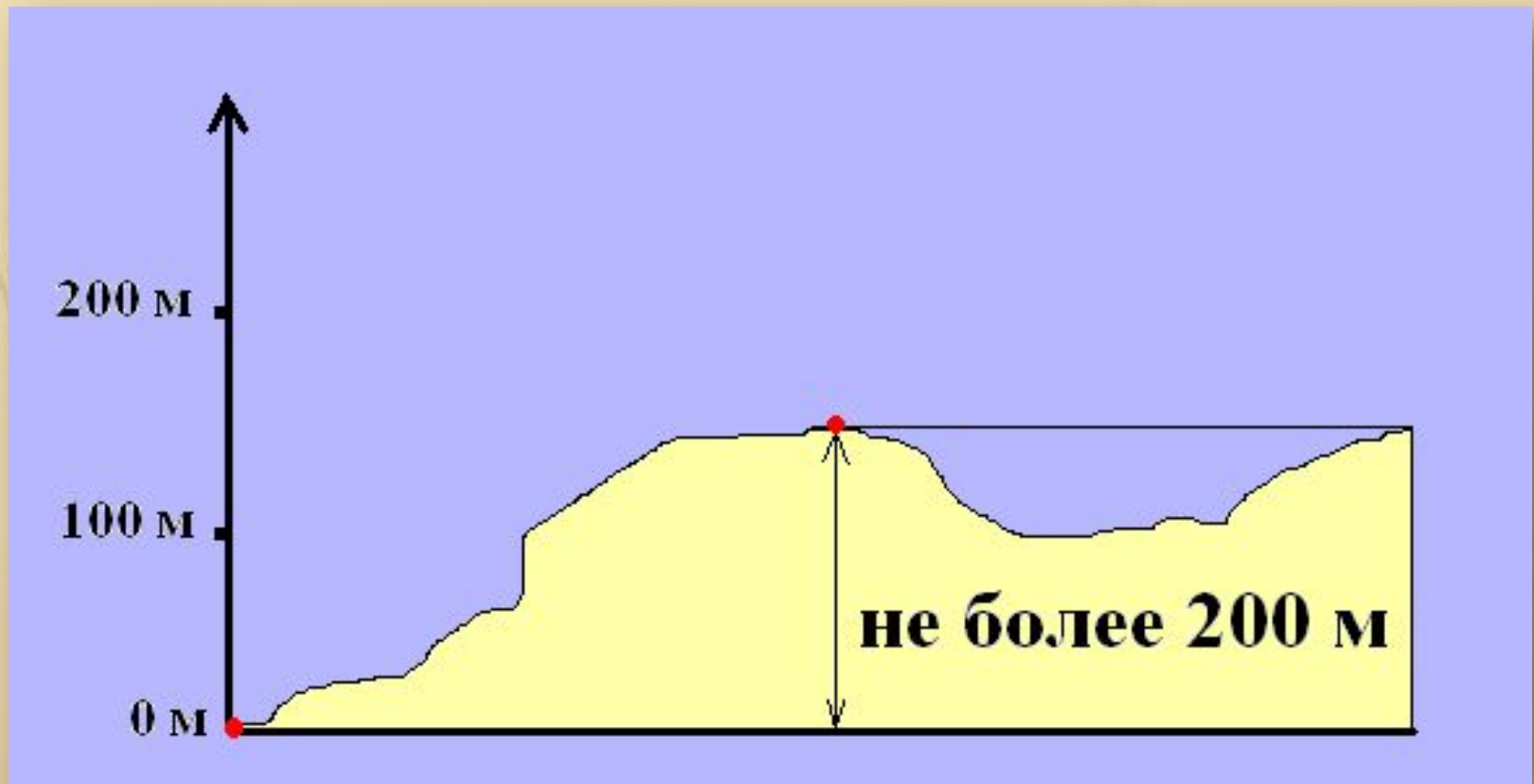
горы



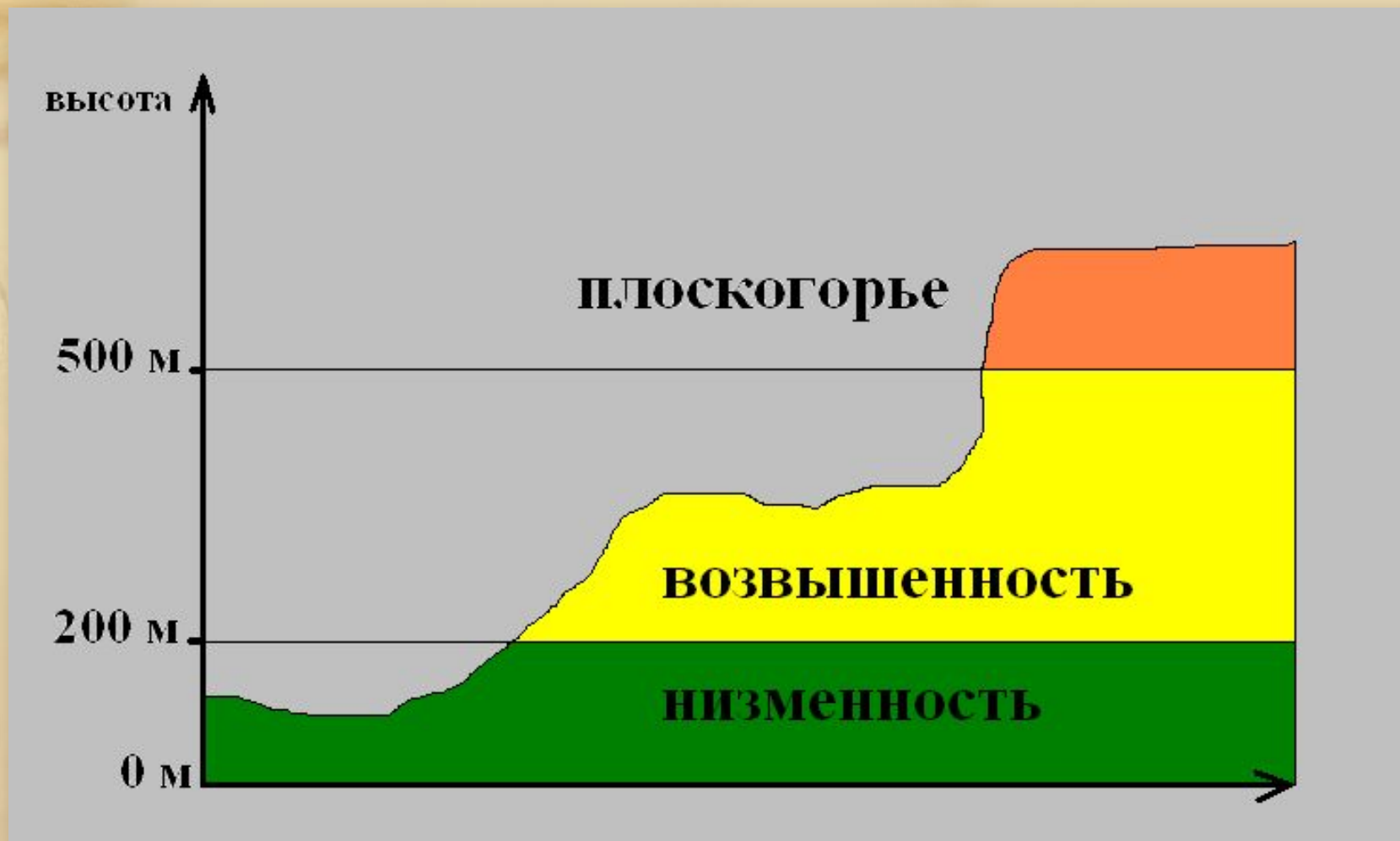
овраги



Равнины – обширные ровные участки суши, на которых перепады относительных высот не превышают 200м



Различие равнин по высоте



**НИЗМЕННОС
ТЬ**

**ВОЗВЫШЕННО
СТЬ**

**ПЛОСКОГОР
ЬЕ**

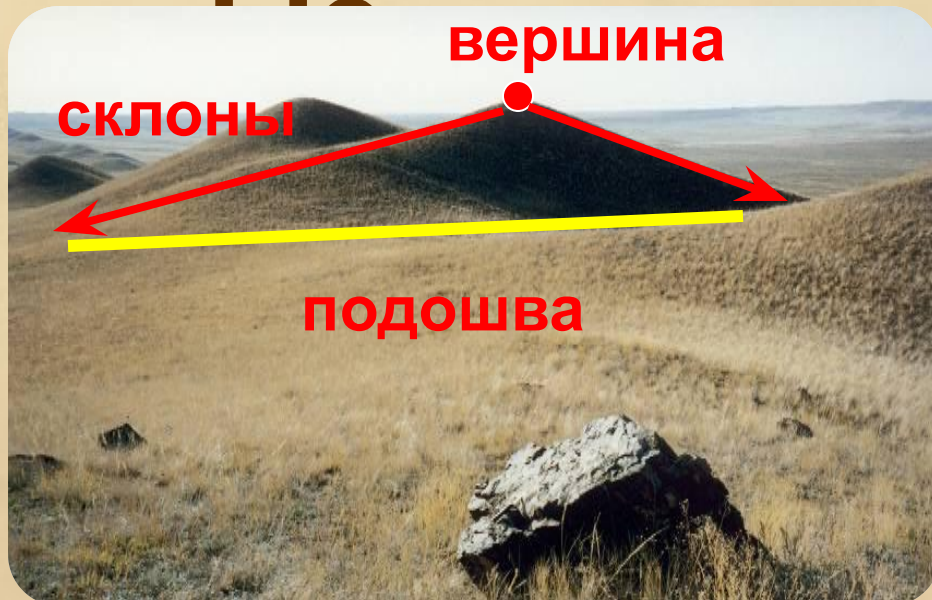


Равнин

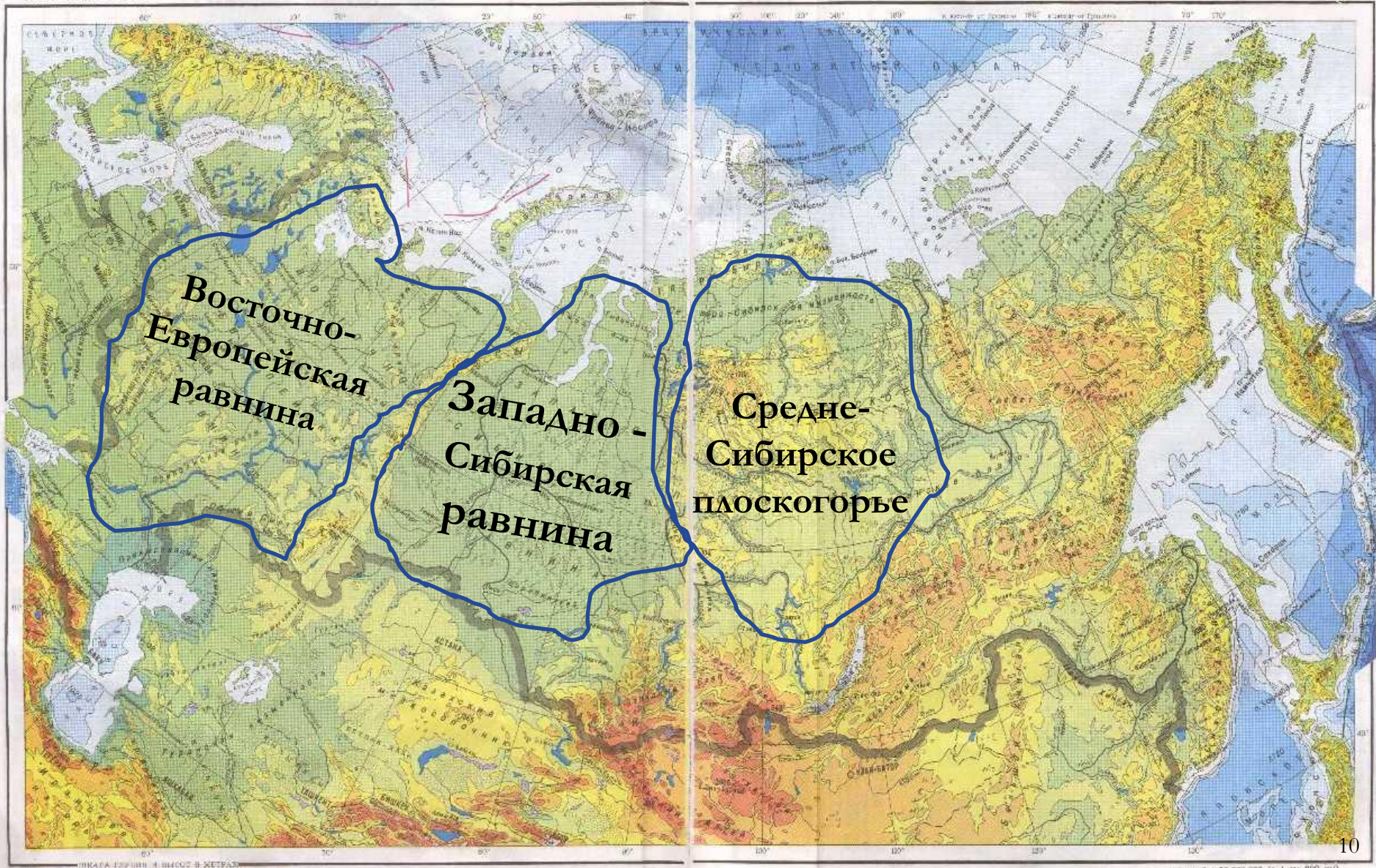
ы

Плоские

Холмист



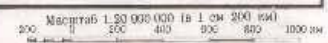
Равнины России



Восточно-Европейская равнина

Западно-Сибирская равнина

Средне-Сибирское плоскогорье



**Русская
равнина**

**Западно-
сибирская
равнина**

**Среднесибирск
ое
плато**



Горы России



высокие

**(более
2000м)**



средние

**(1000 –2000
м)**



низкие

(до 1000м)



Горы России

14 ФИЗИЧЕСКАЯ КАРТА



Масштаб 1:90 000 000 в 1 см 300 км
13



Сая



Алт
ай



ны
Кавказские
горы

OPEN.AZ



Уральские
горы

Овраг



Крутые, осыпающиеся
склоны

Балка



Пологие склоны,
поросшие травой,
кустарниками и
деревьями

Как образуются овраги и балки?

- Образование **оврага** начинается с маленькой рывины, бороздки на поверхности почвы. Потoki талой и дождевой воды размывают её, и поэтому овраг постепенно увеличивается.
- Со временем (через много лет) склоны оврага становятся пологими, зарастают травой, кустарниками, деревьями. Овраг перестаёт увеличиваться. Так он превращается в **балку**.

Одной из причин образования оврагов является **неправильная распашка земель!**



**Проводить
вспашку
Можно только
поперёк
склонов.**

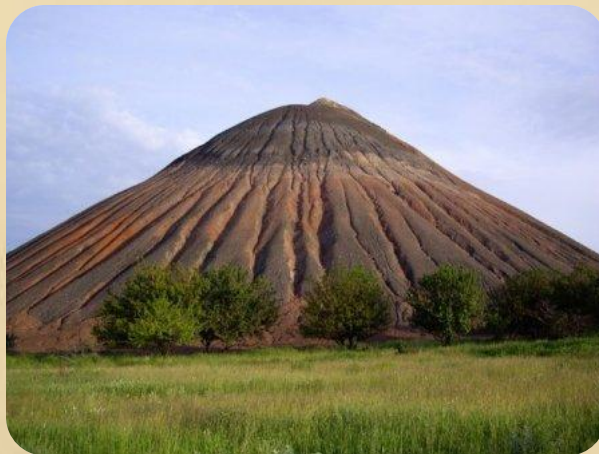


Искусственные формы поверхности

На территории нашего края можно увидеть образования новых форм рельефа: **курганы, терриконы, карьеры**. Эти формы образовались в результате деятельности человека.



Курган – искусственный холм, древнее погребальное сооружение для умершего.



Терриконы – отвалы пустой породы, которая поднимается из шахт во время добычи каменного угля.



Карьер - совокупность горных выработок, образованных при добыче полезного ископаемого открытым способом.