

РОССИЯ- НАША РОДИНА.



Афони́на С.А.
Учитель начальной школы
ГБОУ сош62 СПб

Россия -самая большая страна мира, её площадь 17 075 400 квадратных километров. Она больше США в 1,8 раз. Площадь России приблизительно равна площади поверхности планеты Плутон...



Московский Кремль –
самая большая в мире
средневековая крепость.



Полная длина кремлевских стен
составляет 2235 метров

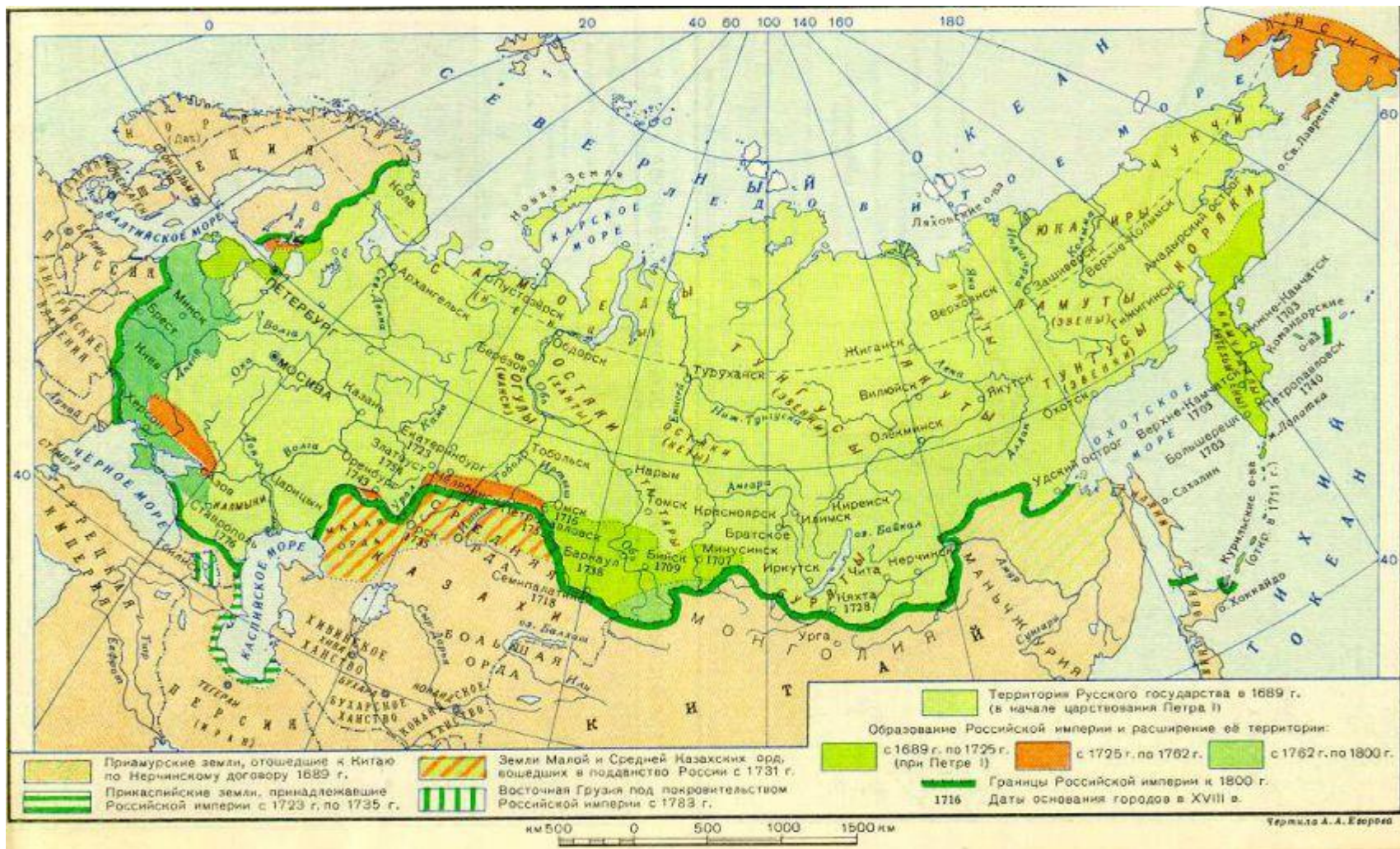


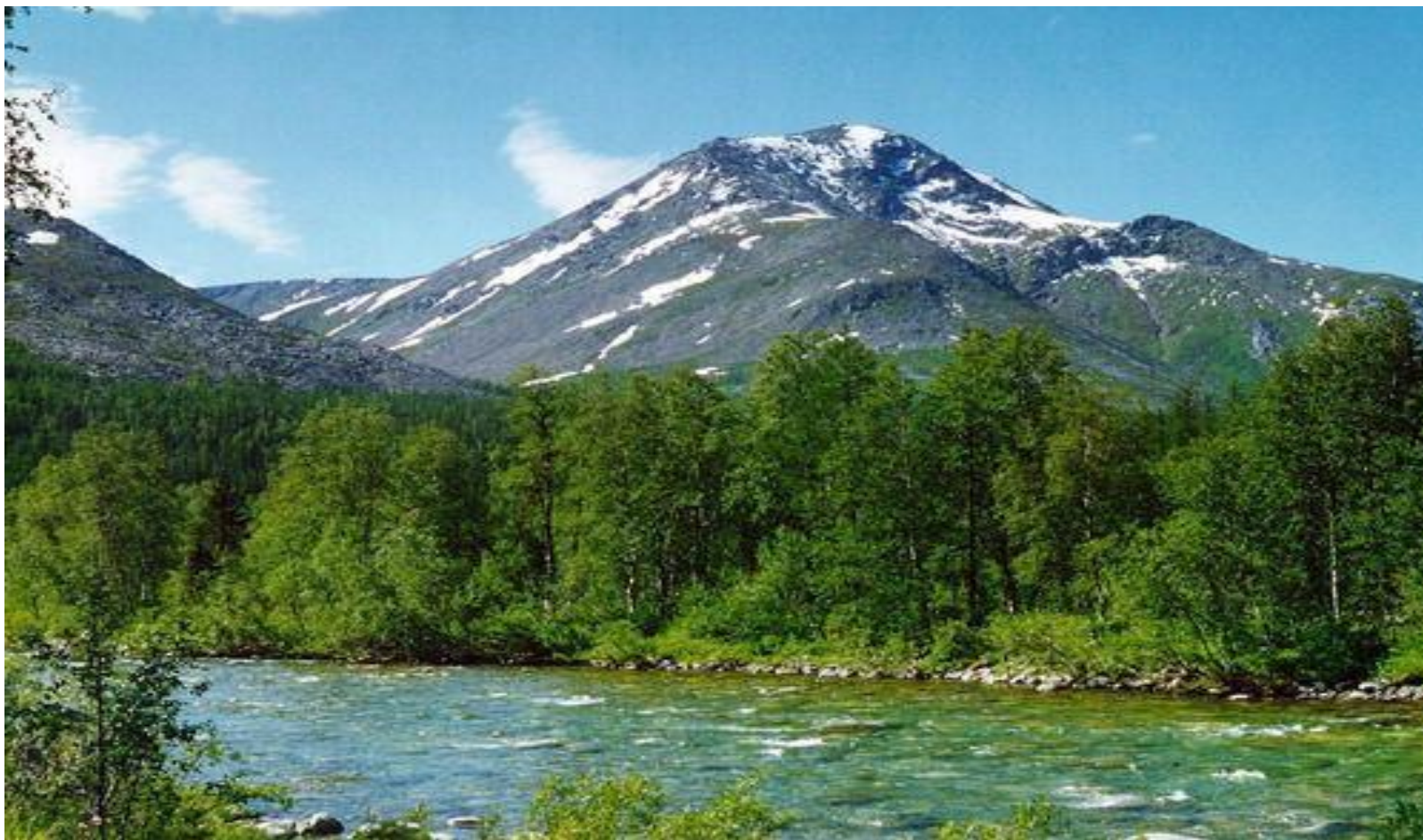


Город Суздаль занимает всего 15 квадратных километров площади и имеет чуть более 10000 человек населения. При этом в Суздале 53 храма...



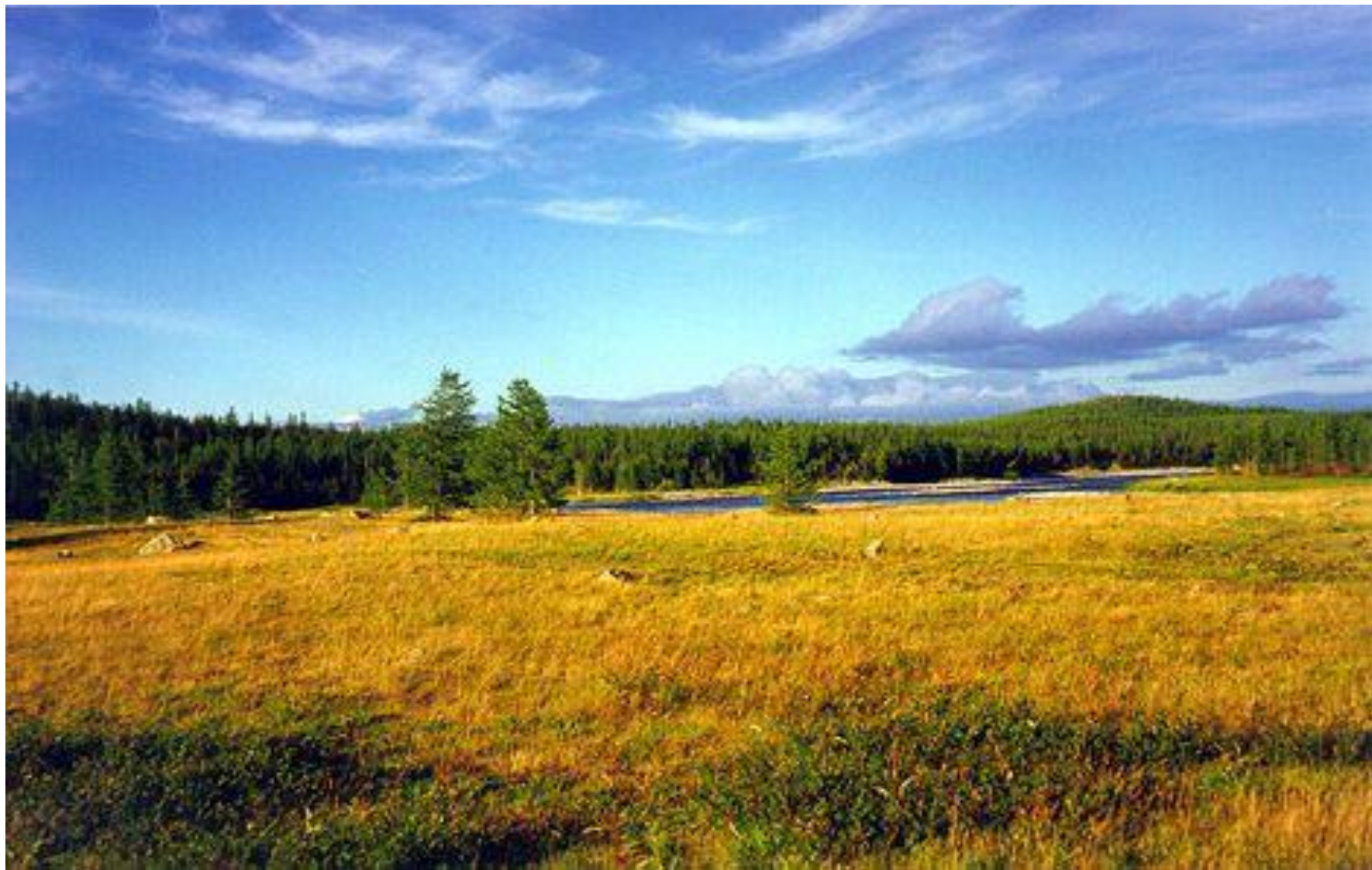
В 18-м веке Россия была 3-й по величине империей в истории человечества, занимая территорию от европейской Польши до североамериканской Аляски...





Урал— самые СТАРЫЕ горы в мире... Расположенная в Кусинском районе у деревни Александровка гора Карандаш возникла 4, 2 миллиарда лет назад. Исторические названия Уральских гор – Большой Камень, Сибирский Камень, Земной Пояс, Поясной Камень. Когда-то Уральские горы были очень высокими, но теперь от прежних гор остались только основания

Западно-Сибирская равнина — самая БОЛЬШАЯ равнина на Земле...





Сибирская железнодорожная магистраль – самая ДЛИННАЯ железная дорога в мире... Великий Сибирский Путь, соединяющий Москву с Владивостоком, в длину имеет 9298 километров, пересекает 8 часовых поясов, проходит через 87 городов и населенных пунктов и пересекает 16 рек, включая Волгу.

В Петергофе под Санкт-Петербургом 176 фонтанов, из которых 40 гигантских, и 5 каскадов.



Россия – единственное государство, территория которого омывается 24-ю морями...



Озеро Байкал — самое ГЛУБОКОЕ озеро в мире и самый крупный источник пресной воды на планете. В Байкале 23 кубических километра воды. Все крупнейшие реки мира – Волга, Дон, Днепр, Енисей, Урал, Обь, Ганг, Ориноко, Амазонка, Темза, Сена и Одер – должны течь почти год, чтобы заполнить бассейн, равный по объёму озеру Байкал.





- Российская Федерация состоит из 8 федеральных округов, которые делятся на 83 региона - субъекта Федерации, включая 21 национальную республику. Республики, каждая из которых закреплена конституцией за титульным этносом, занимают 28,6 % территории России, в них проживает 16,9 % населения. Приблизительно 83% населения России составляют этнические русские, однако в Конституции РФ упоминания о русском народе нет...

У России есть границы с 16 странами: Норвегией, Финляндией, Эстонией, Латвией, Литвой, Польшей, Белоруссией, Украиной, Грузией, Азербайджаном, Казахстаном, Китаем, Монголией, Северной Кореей, Японией и США. Россия также граничит с двумя непризнанными государствами: Южной Осетией и Абхазией.






САНКТ-ПЕТЕРБУРГ — самый северный в мире город с населением более миллиона человек.

Мир, чистота, непорочность,
совершенство

Цвет веры и верности,
постоянства

Энергия, сила, кровь,
пролитая за Отечество 

Что мы Родиной зовём

Что мы Родиной зовём?
Дом, где мы с тобой живём,
И берёзки, вдоль которых
Рядом с мамой мы идём.

Что мы Родиной зовём?
Поле с тонким колоском,
Наши праздники и песни,
Тёплый вечер за окном.

Что мы Родиной зовём?
Всё, что в сердце бережём,
И под небом синим-синим
Флаг России над Кремлём.
(В. Степанов)

Автор-составитель :
Влада Попова 4 «а»
класса