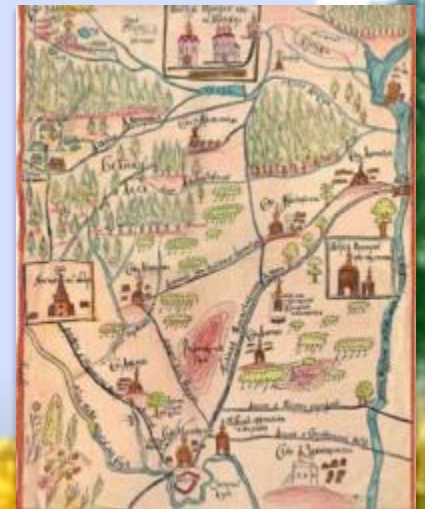




РОССИЯ НА ГЕОГРАФИЧЕСКОЙ КАРТЕ



ОКРУЖАЮЩИЙ МИР, 4 КЛАСС
УМК «ГАРМОНИЯ»
МОУ СОШ №3
Г. КРАСНЫЙ СУЛИ



Физическая карта

Масштаб 1:20 000 000

0 200 400 600 км



Физико-географическое районирование



Физико-географические страны

- | | |
|--------------------------|------------------|
| 1. Арктический остров | 8. Сибирь |
| 2. Финляндия | 9. Южная Сибирь |
| 3. Восточная Европийская | 10. Южная Сибирь |
| 4. Восточная Европийская | 11. Южная Сибирь |
| 5. Южная Европийская | 12. Южная Сибирь |
| 6. Южная Европийская | 13. Южная Сибирь |
| 7. Южная Европийская | |

Крупнейшие острова, площадь в кв. км	Длинейные реки, длина в км	Крупнейшие реки, площадь бассейна в тыс. кв. км	Крупнейшие озера, площадь в кв. км	Вершины, высота над уровнем моря в м
Новая Земля 87 900	Амур (в Амурской) 4 440	Обь (в Иртыше) 2 990	Байкал 31 500	г. Эльбрус (Восточная Кавказ) 5 642
г. Сахалин 76 400	Лена 4 400	Енисей (в Бел. Енисее) 2 580	Ладожское 17 700	г. Дуньшань (Восточная Кавказ) 5 294
г. Октябрьский Революции 14 200	Обь (в Катунь) 4 336	Лена 2 680	Онежское 8 990	г. Казбек (Восточная Кавказ) 5 033
г. Колыма 11 700	Иртыш 4 248	Амур (в Амурской) 1 833	Таймыр 4 980	ш. Кавказская Сопка (на Кавказе) 4 888
г. Чукотка 11 300	Енисей (в Бел. Енисее) 4 082	Иртыш 1 643	Канск 4 190	г. Байука (Алтай) 4 800
г. Командоры 9 000	Волга 3 521	Селга 1 390	Чарское с Павловским 3 550	г. Тельноката (Восточная Кавказ) 4 402
г. Врангеля 7 300	Нижняя Тунгуска 2 989	Ангара 1 029	Чаны 1 990	ш. Ичкеринская Сопка (на Кавказе) 3 607
г. Мурунтау 6 725	Велька 2 650	Алдан 729	Выгозеро 1 140	г. Мунку-Сарды (Вост. Саян) 3 491
г. Новая Сибирь 6 400	Колыма (в Ан-Круном) 2 515	Колыма 643	Венец 1 130	г. Каштан-Тата (Вост. Саян) 3 151
г. Вост. Лазовский 6 200	Ильма 2 492	Кань 307	Тонкин 885	г. Пайдай (на Чаролин) 3 023
г. Колгуев 5 300	Урал 2 428	Нижняя Тунгуска 473	Волчань 880	г. Ман-Кан (на Сулгар Кавказ) 2 797
г. Вайгач 3 383	Омька 2 292	Венга 454	Селенга 906	г. Ларкин (Куринский нагорье) 2 453
Земля Георга 2 900	Ардан 2 273	Селенга (в Иртыш) 447	Индарка 879	ш. Алаш (Куринский нагорье) 2 339
г. Каралинский 2 100	Дун 1 670	Тарба 426	Сантайская 822	г. Верхний Зуб (Мунку-Сарды) 2 178
Земля Вилькинского 2 059	Подземная Тунгуска 1 865	Дун 402	Писано 735	г. Тардан-Или (на Северо-Алтай) 2 090
г. Парамунар 2 042	Велька 1 837	Халанга (в Катунь) 364	Курадинская 728	г. Нордман (Приморский Урал) 1 896
г. Аян 2 000	Пичок 1 819	Ивановка 360	Пелюка 618	г. Камня (на Сулгар) 1 884

БОЛЬШИЕ ПРОСТОРЫ РОССИИ
ЗАНЯТЫ РАВНИНАМИ.

САМЫЕ БОЛЬШИЕ РАВНИНЫ:

ЗАПАДНО-СИБИРСКАЯ
ВОСТОЧНО-ЕВРОПЕЙСКАЯ

ЗАПАДНО-СИБИРСКАЯ РАВНИНА,

между Уралом на западе и Среднесибирским плоскогорьем на востоке.

- Протяженность с севера на юг до 2500 км, с запада на восток до 1900 км.
- Высотой от 50-150 м в северных и центральных частях до 300 м в западной, южной и восточной.
- Главные реки — Обь с Иртышем.
- Много озер и болот.
- Крупные месторождения нефти и газа.



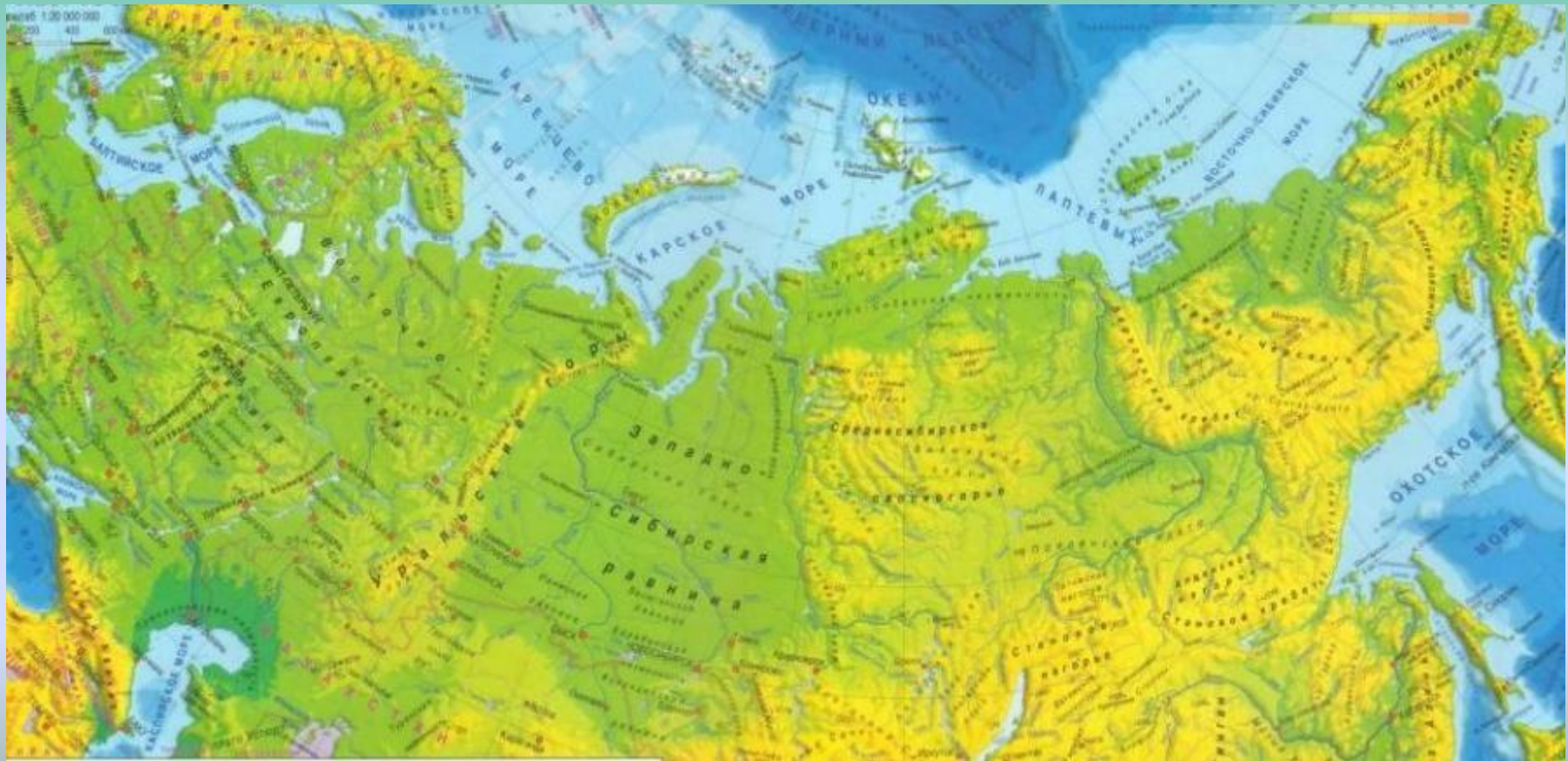
ВОСТОЧНО-ЕВРОПЕЙСКАЯ РАВНИНА (Русская равнина),

одна из крупнейших равнин земного шара.

- Средняя высота около 170 м (наибольшая — до 1191 м в Хибинах); наиболее низкие отметки — на побережье Каспийского моря.
- На Русской равнине: Таманский кряж, Среднерусская, Приазовская, Приволжская возвышенности, на юге и юго-востоке — полоса приморских низменностей: Причерноморская, Прикаспийская и др.



**Уральские горы делят
Россию на европейскую
и азиатскую части.**



Восточно-Сибирская равнина



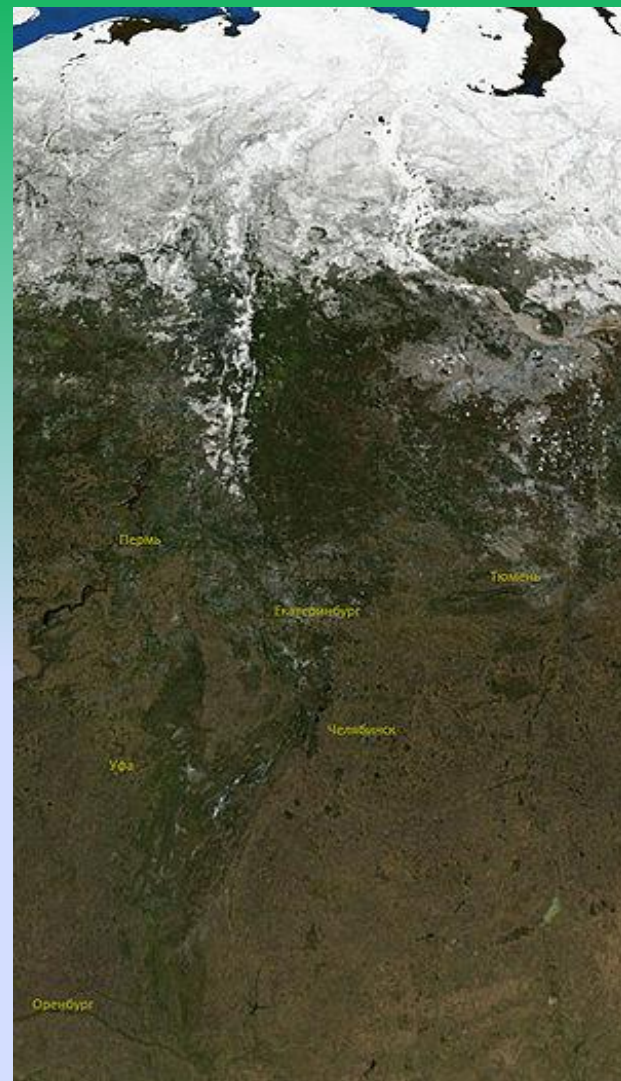
УРАЛЬСКИЕ ГОРЫ (невысокие горы):

Протяжённость-2500км;

Ширина- 40-150 км;

Высшая точка-г.Народная-1975км;

гора Народная

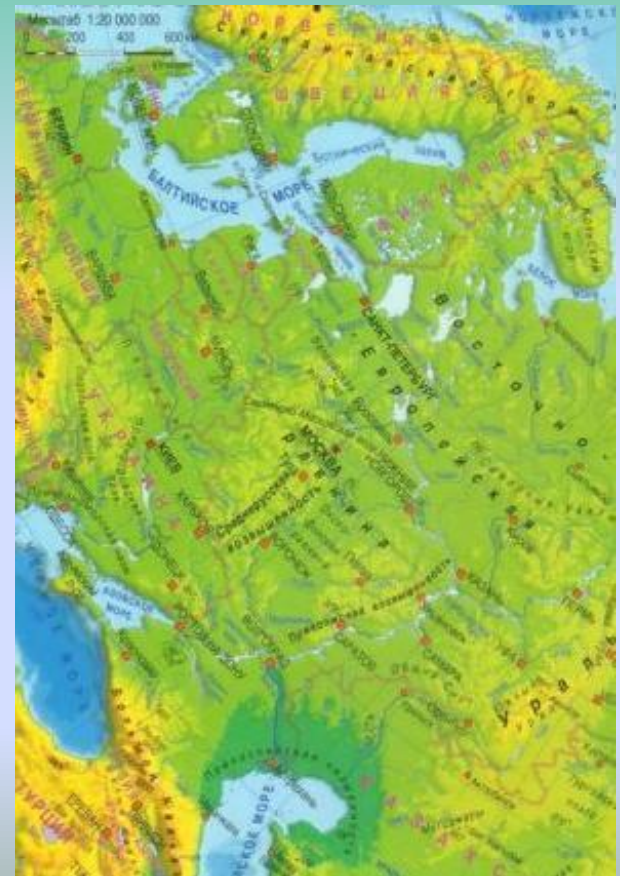


Вид с космоса
Уральских гор

Приполярный Урал



Кавказкие горы, Алтай,
Саяны
(более высокие горы):



Кавказские горы (юго-запад России)



**Самая высокая гора -
Эльбрус, высота 5642м.**



Алтай

(расположены на юге Сибири)



БЕЛУХА,

самая высокая вершина Алтая (наибольшая высота 4506 м).

Ледники Катунский, Берельский, Менсу и др. (общая площадь оледенения ок. 700 км).







Моря, омывающие Россию

Полуостров Камчатка (восток России)



Реки России: Волга, Амур, Лена, Обь.



Енисей

Амур



Лена



Обь

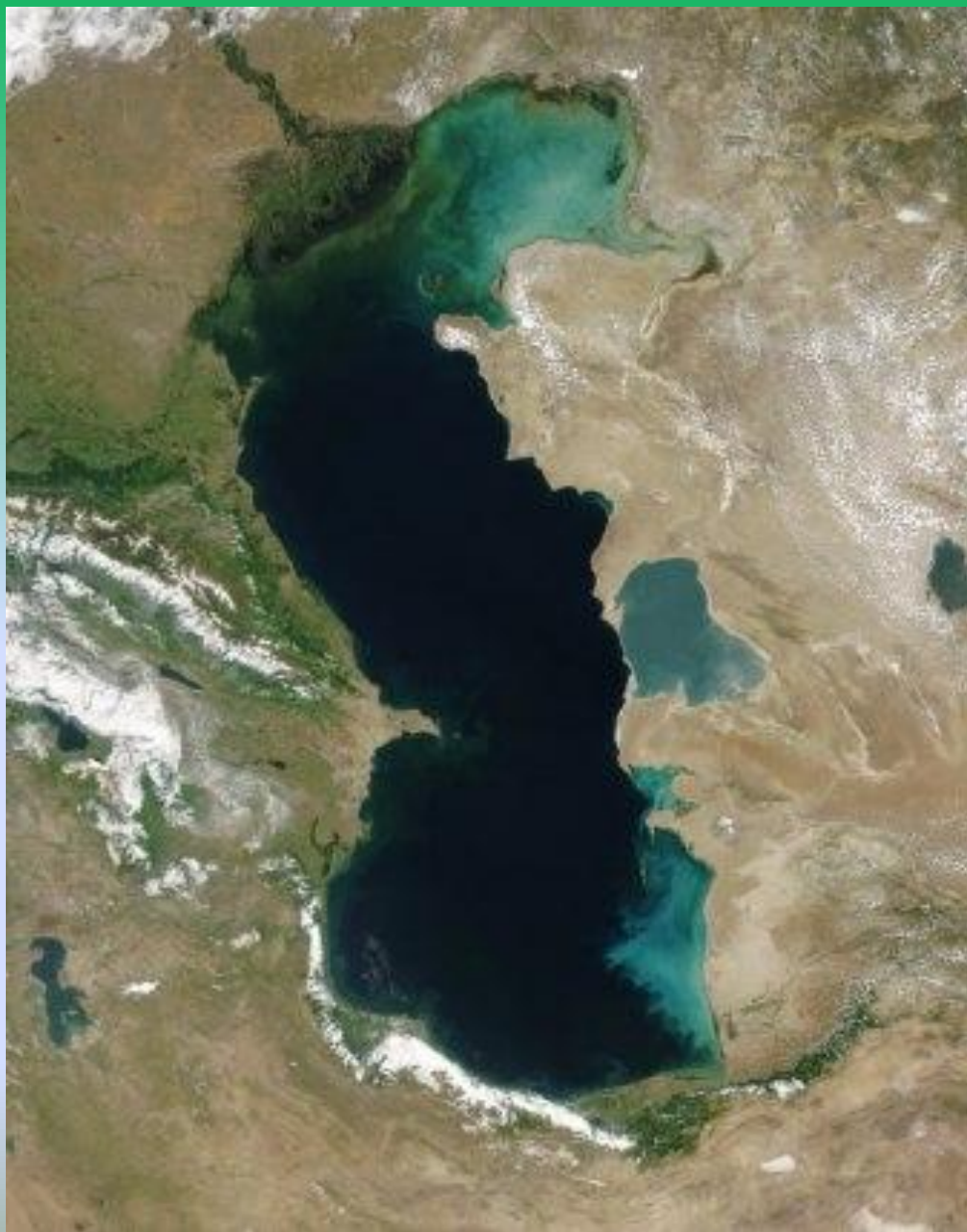


Волга



Самое большое озеро мира - Каспийское море





**Вид
Каспия с
космоса**

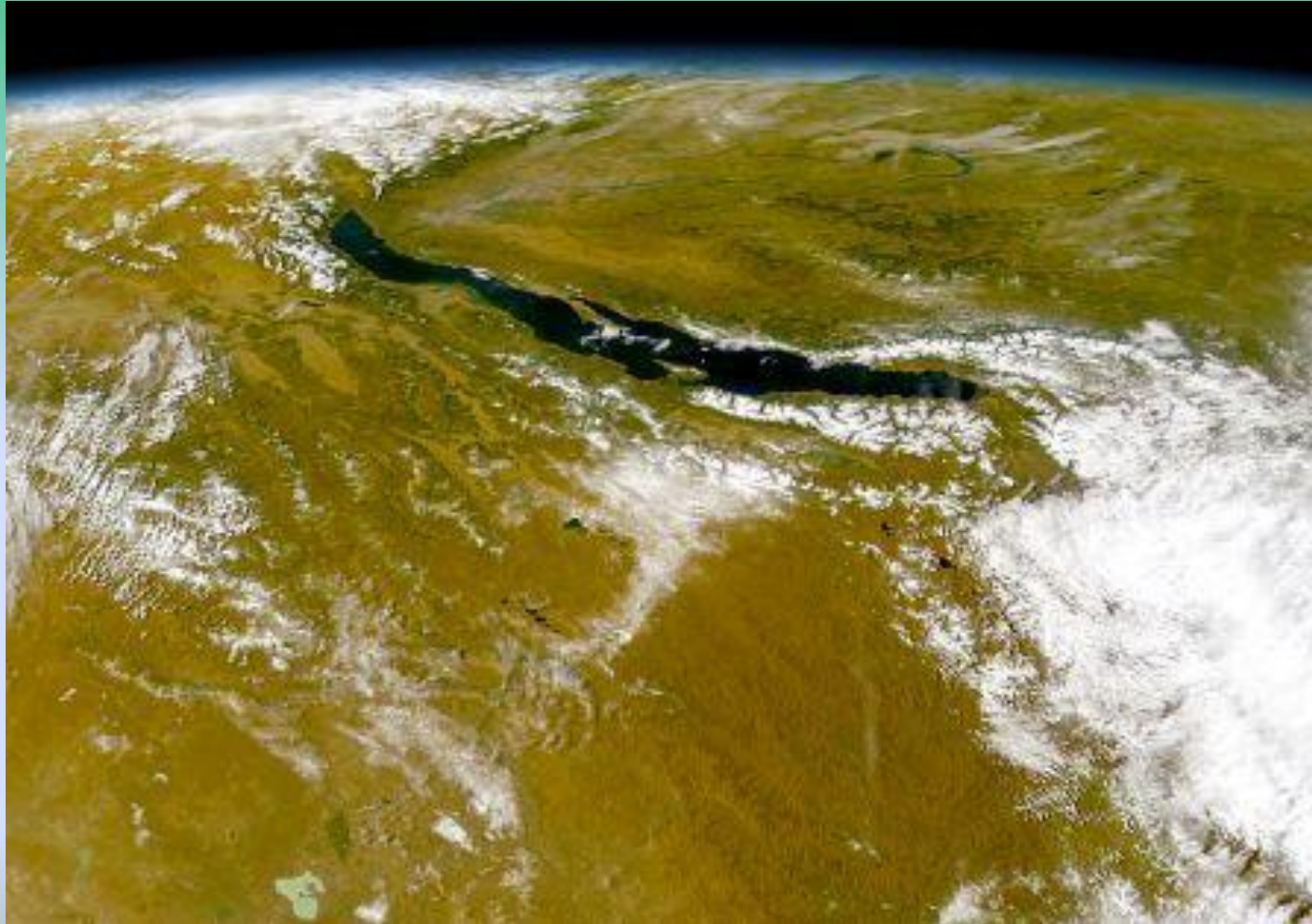
Самое глубокое озеро мира - Байкал



Озеро Байкал



Вид Байкала с космоса



С запада Россию омывают воды Балтийского моря



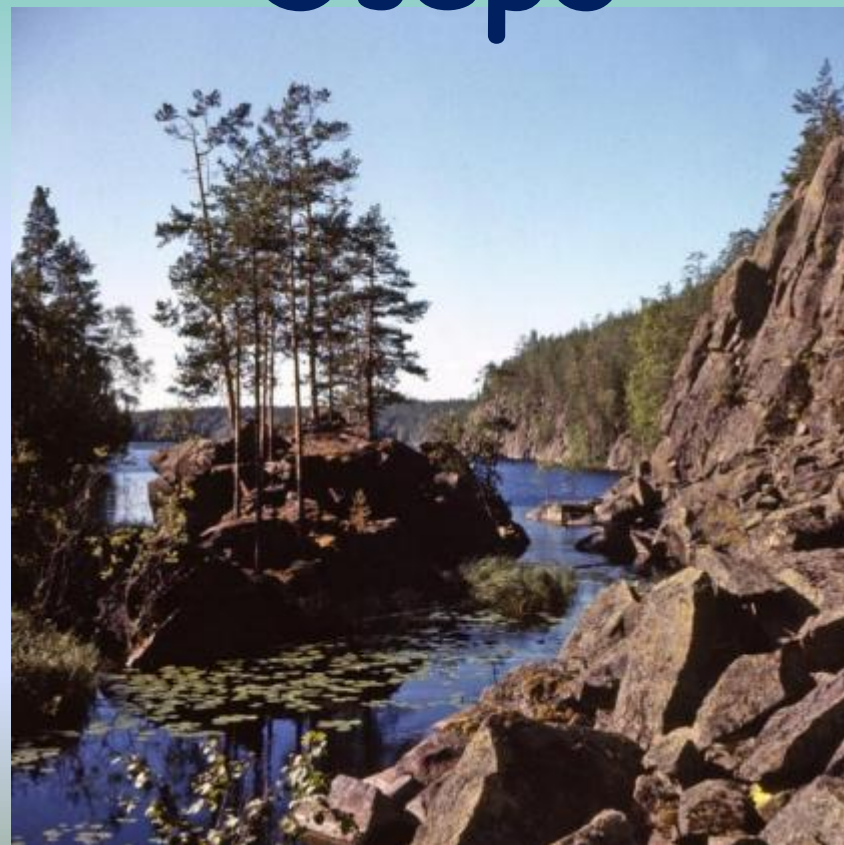
На юге Россию омывают воды Чёрного моря





**Озеро
Селигер**

**Онежское
Озеро**



Ладожское озеро





В 1552 году царь Иван Грозный велел «землю мерить и чертёж государства делать». Так появилась первая карта России - Большой Чертёж земли русской.

Современная карта России

