

Фомин Семён 7г

Рыбы



РЫБЫ, надкласс водных позвоночных.

**Особенности анатомии,
физиологии, экологии и
поведения рыб определяются
обитанием в воде.**

**Размеры от 1 см
(филиппинские бычки) до 20 м
(гигантская акула).**

**Два класса: хрящевые рыбы
и костные рыбы; св. 20 тыс.
видов.**



Распространены в Мировом океане и пресных водах. Появились, очевидно, в силуре, в пресных водах. Многие — объект промысла и разведения. Численность многих видов промысловых рыб сокращается. Св. 200 видов и подвидов в Красной книге Международного союза охраны природы и природных ресурсов. Наука о рыбах — ихтиология.



СИСТЕМАТИКА.

Царство – Животные

Тип – Хордовые

Под тип – Черепные/позвоночные/

Классы

Хрящевые рыбы

Костные рыбы

Отряды

Акулы

Скаты

Химерообразные

Окунеобразные

Карпообразные

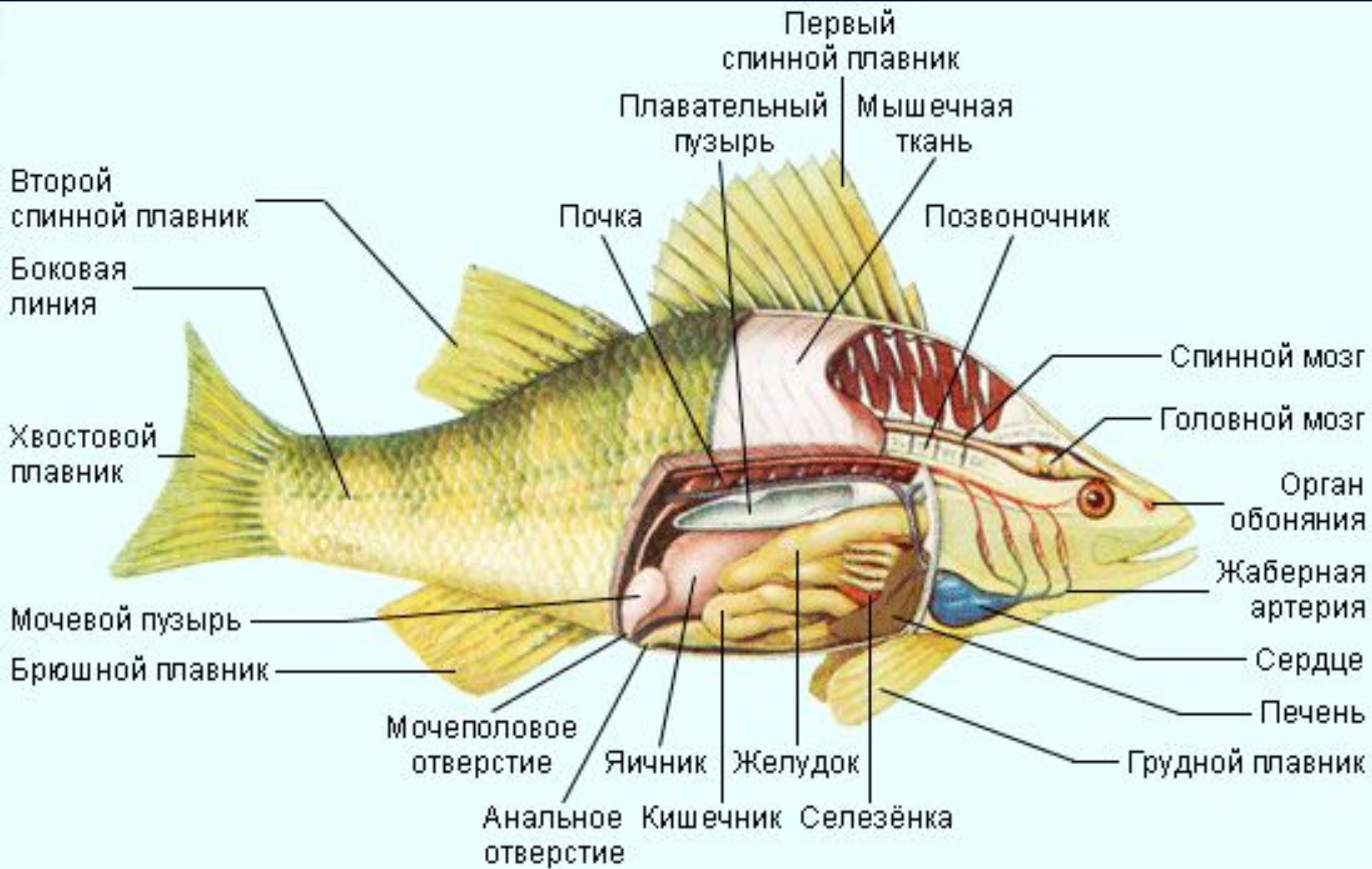
Лососеобразные

Сельдеобразные

Осетрообразные

Температура тела непостоянна, дышат жабрами (есть двоякодышащие формы). У многих рыб есть плавательный пузырь. Конечности в виде плавников (иногда отсутствуют) служат рулями и стабилизаторами при поступательном движении, которое в основном осуществляется за счет волнообразных изгибаний тела.





КОСТНЫЕ РЫБЫ

КОСТНЫЕ РЫБЫ, класс водных позвоночных. Длина от 0,7 см до 5-7 м, весят до 1,5 т. В скелете есть костная ткань; чешуя пластинчатая, костная. Оплодотворение наружное, редко внутреннее. 2 подкласса: лопастеперые и лучеперые рыбы (последние включают костистых рыб). Обитают в морях и пресных водах.









Царство — животные

Тип — хордовые

Класс

КОСТНЫЕ РЫБЫ

Продолжение

Подкласс

КОСТНОХРЯЩЕВЫЕ

КИСТЕПЕРЫЕ

ДВОЙКОЛЫШАШНЫЕ

Отряд

ОСЕТРОВЫЕ



Латимерия



Австралийский рогозуб



Африканский чешуйчатник

ХРЯЩЕВЫЕ РЫБЫ

Общая характеристика **класса** Хрящевые

рыбы.

- 1. Обитатели морской среды.*
- 2. Скелет хрящевой.*
- 3. Жаберные щели без жаберных крышек.*
- 4. Поперечное ротовое отверстие на нижней стороне головы.*
- 5. Отсутствует плавательный пузырь.*





ХРЯЩЕВЫЕ РЫБЫ

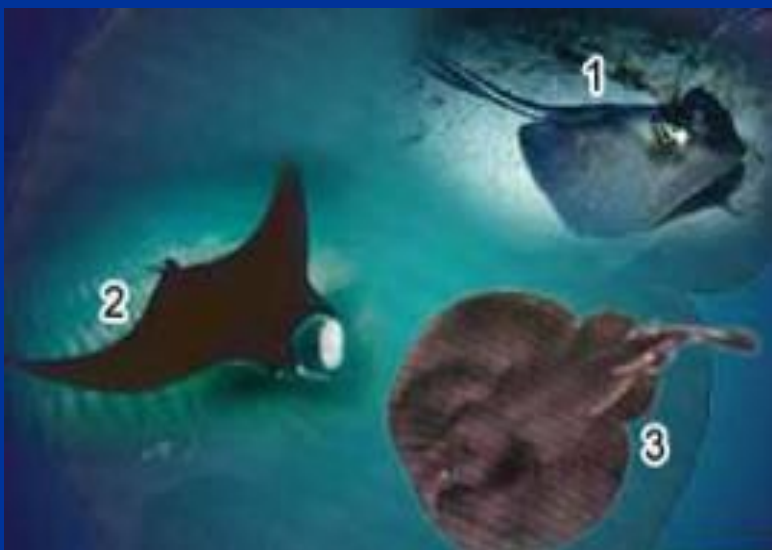
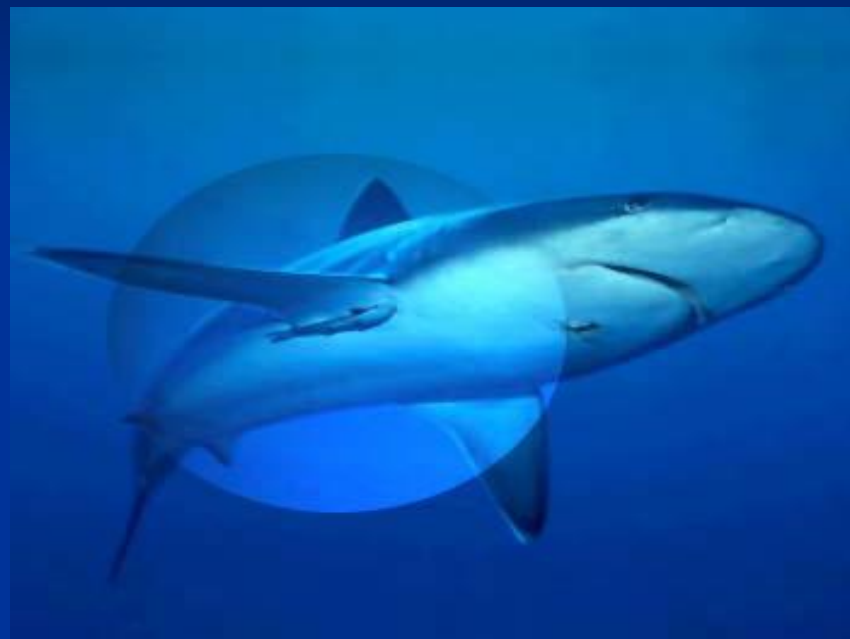
Скелет хрящевой.

Костной ткани нет.

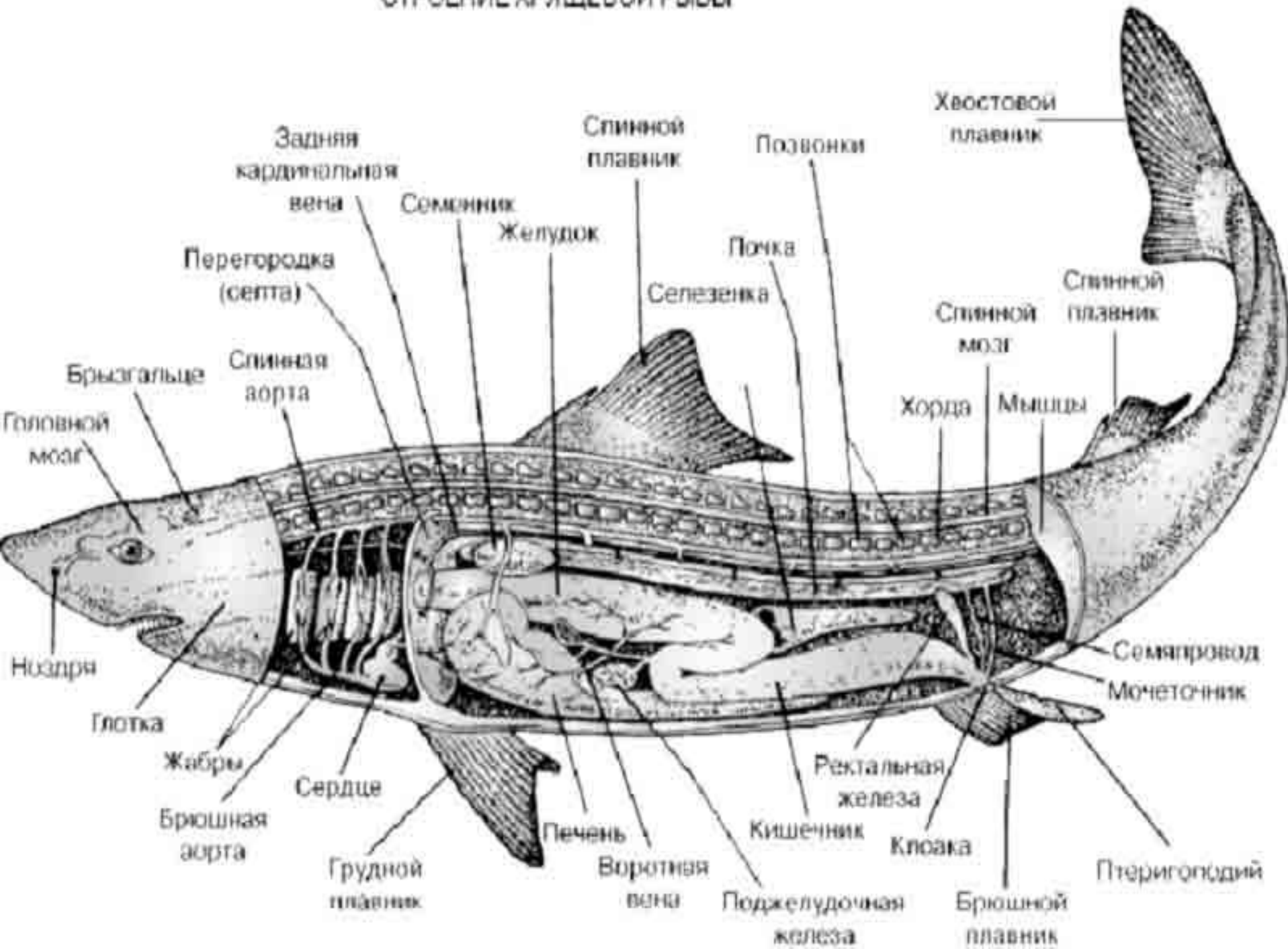
Около 700 видов.

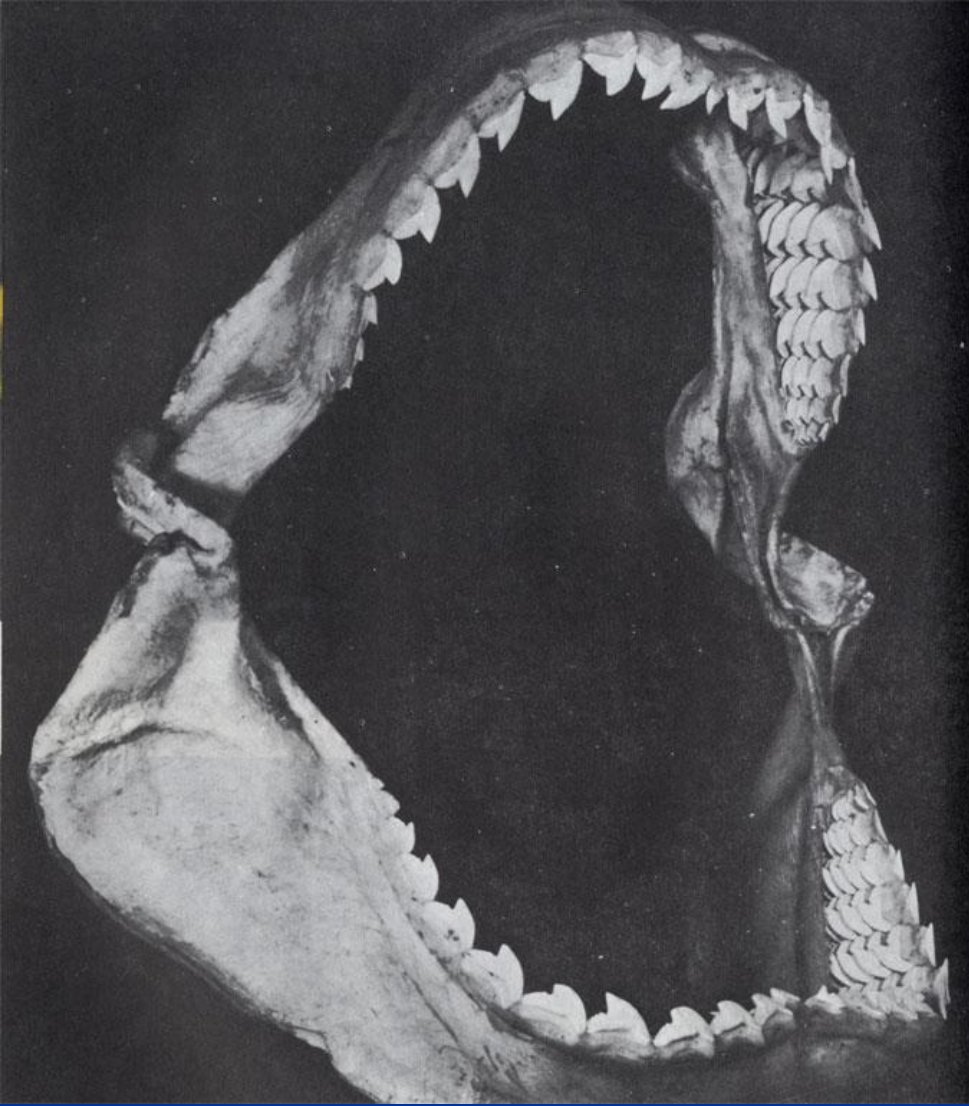


Представители класса Хрящевые рыбы.



СТРОЕНИЕ ХРЯЩЕВОЙ РЫБЫ







Тигровая акула



Атлантическая сельдевая акула



Белая акула



Акула-молот



Лисья акула



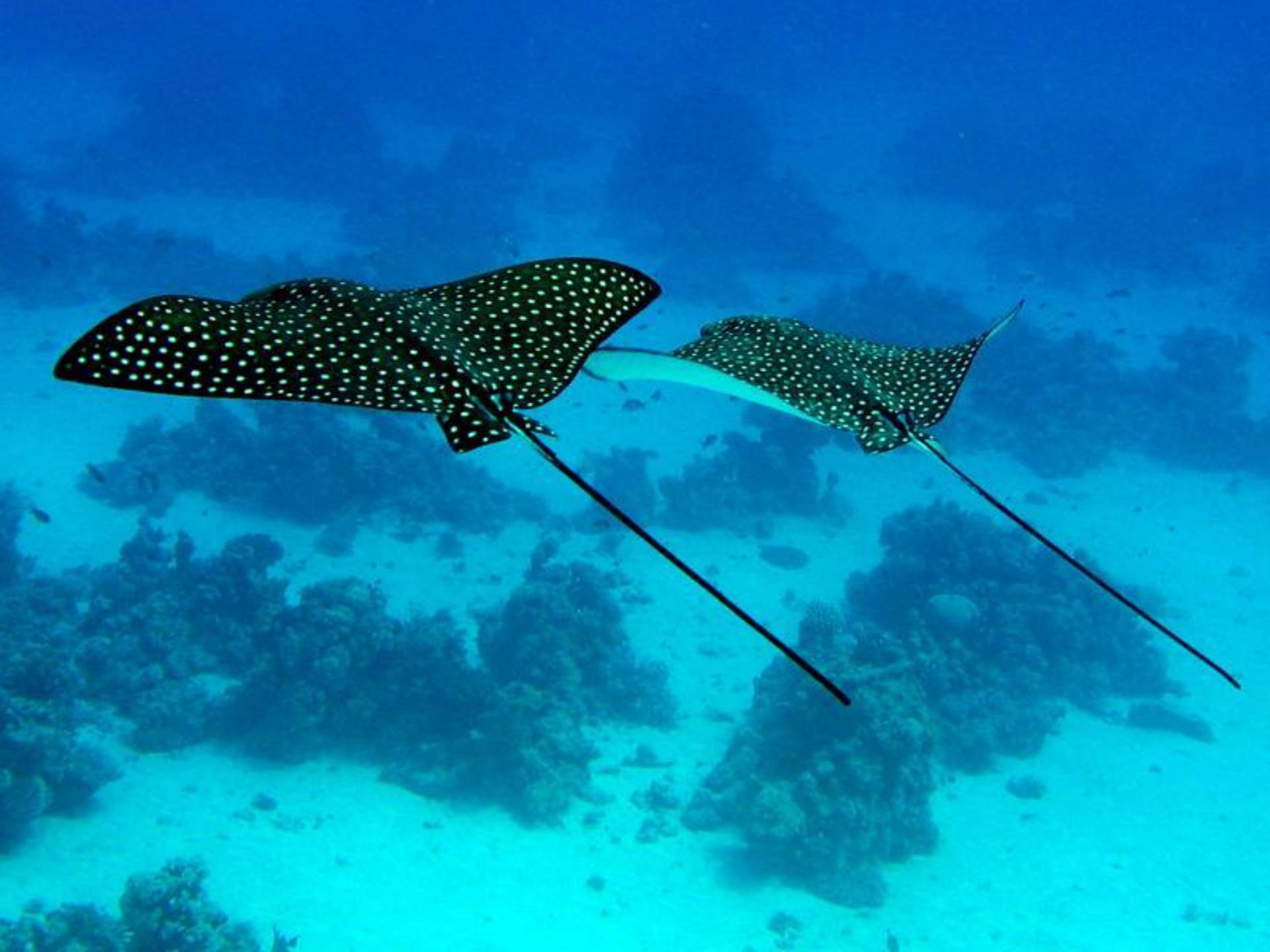
СКАТЫ















ХИМЕРЫ

- Глубоководные, малоподвижные хрящевые рыбы.
- Размер: от 60 см до 2 м.
- Кожа голая.
- Поперечный рот.
- Жаберные щели не защищены жаберными крышками.



Химера европейская





