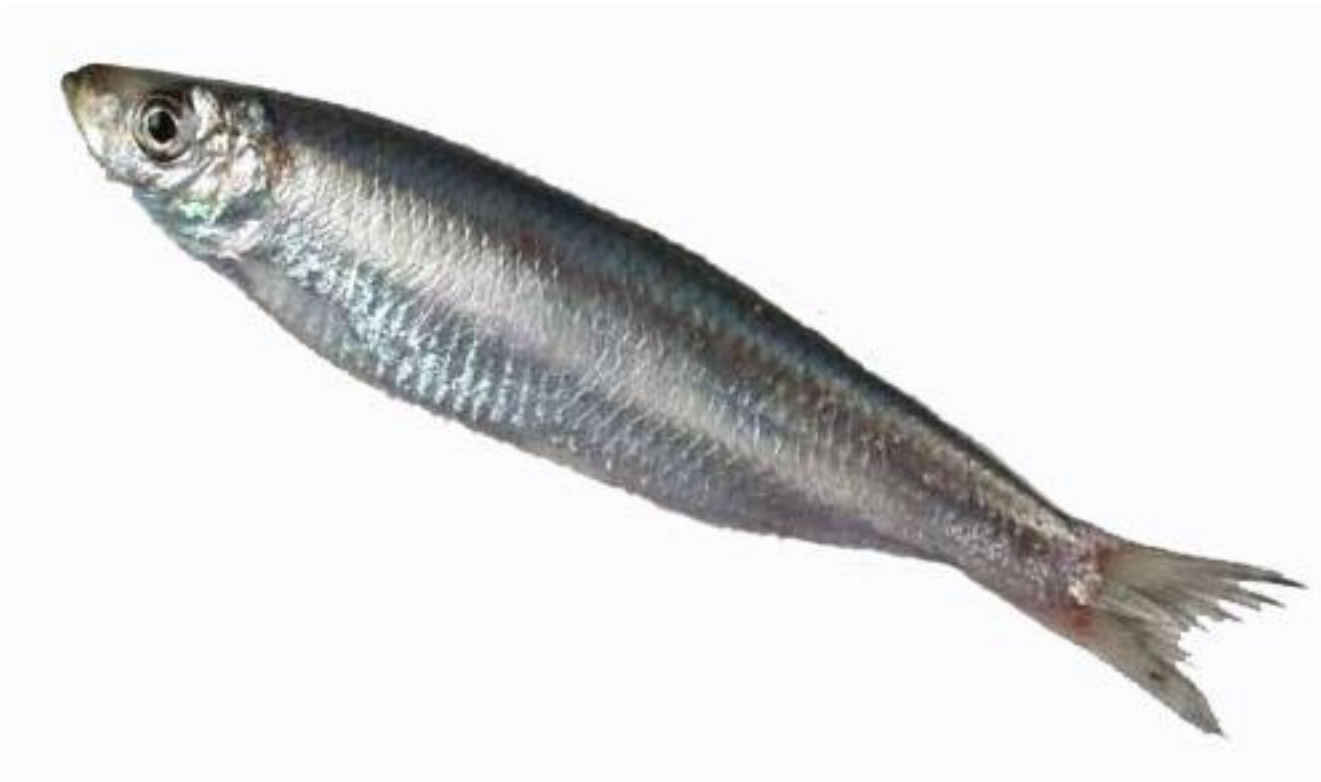


В водах Ленинградской области водится 55 видов рыб. Из морских рыб наибольшее промысловое значение имеет салака. Эта мелкая морская сельдь заходит в восточную часть Финского залива в конце весны и в начале осени.



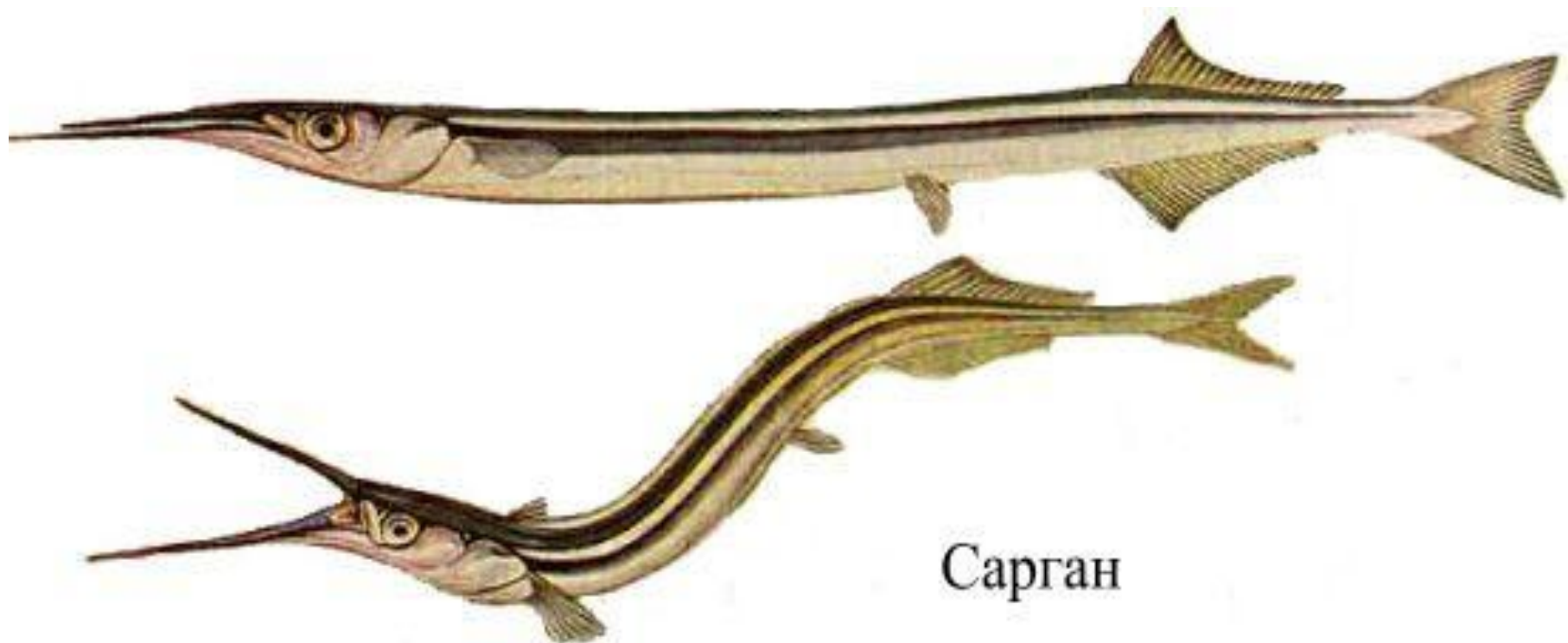
Из других морских рыб встречаются:
балтийская (ревельская) килька,
относящаяся к роду шпротов (ее
ловят в Нарвском заливе)



Треска



Морская щука (сарган)



Сарган

Значительную роль в рыбном промысле играют проходные рыбы, обитающие в море, но заходящие в реки для размножения.

Главная проходная рыба- корюшка, составляющая 3/4 улова реки Невы и Невской губы; весной она поднимается вверх по реке, откладывая икру на песчаном дне.



К проходным рыбам относятся
также лосось и кумжа.



Tim Kueffer

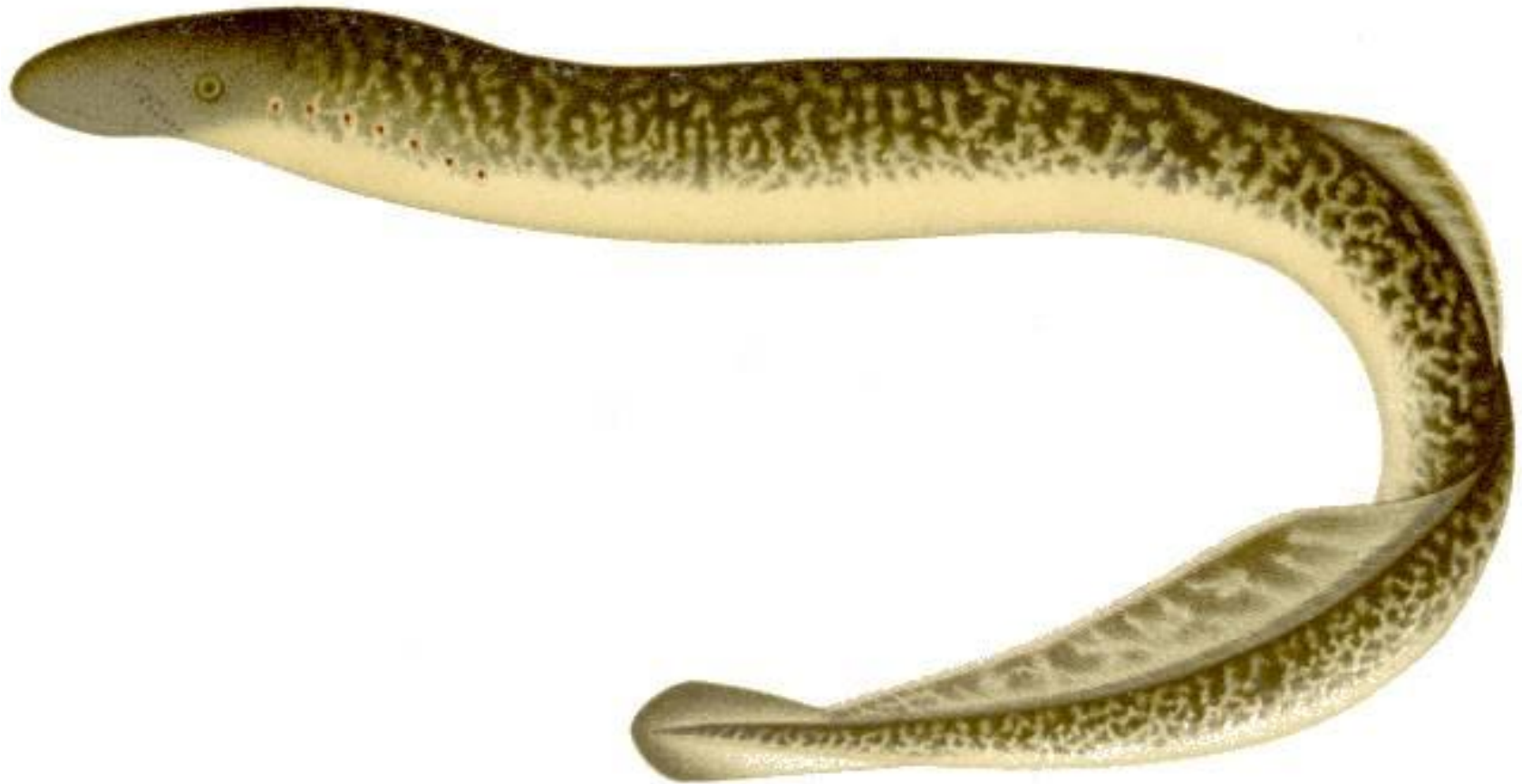
Кумжа. В прошлом их было много, но
теперь их количество невелико



В отличие от других проходных рыб угорь большую часть жизни проводит в реках, но нерестится в Атлантическом океане (в Саргассовом море).



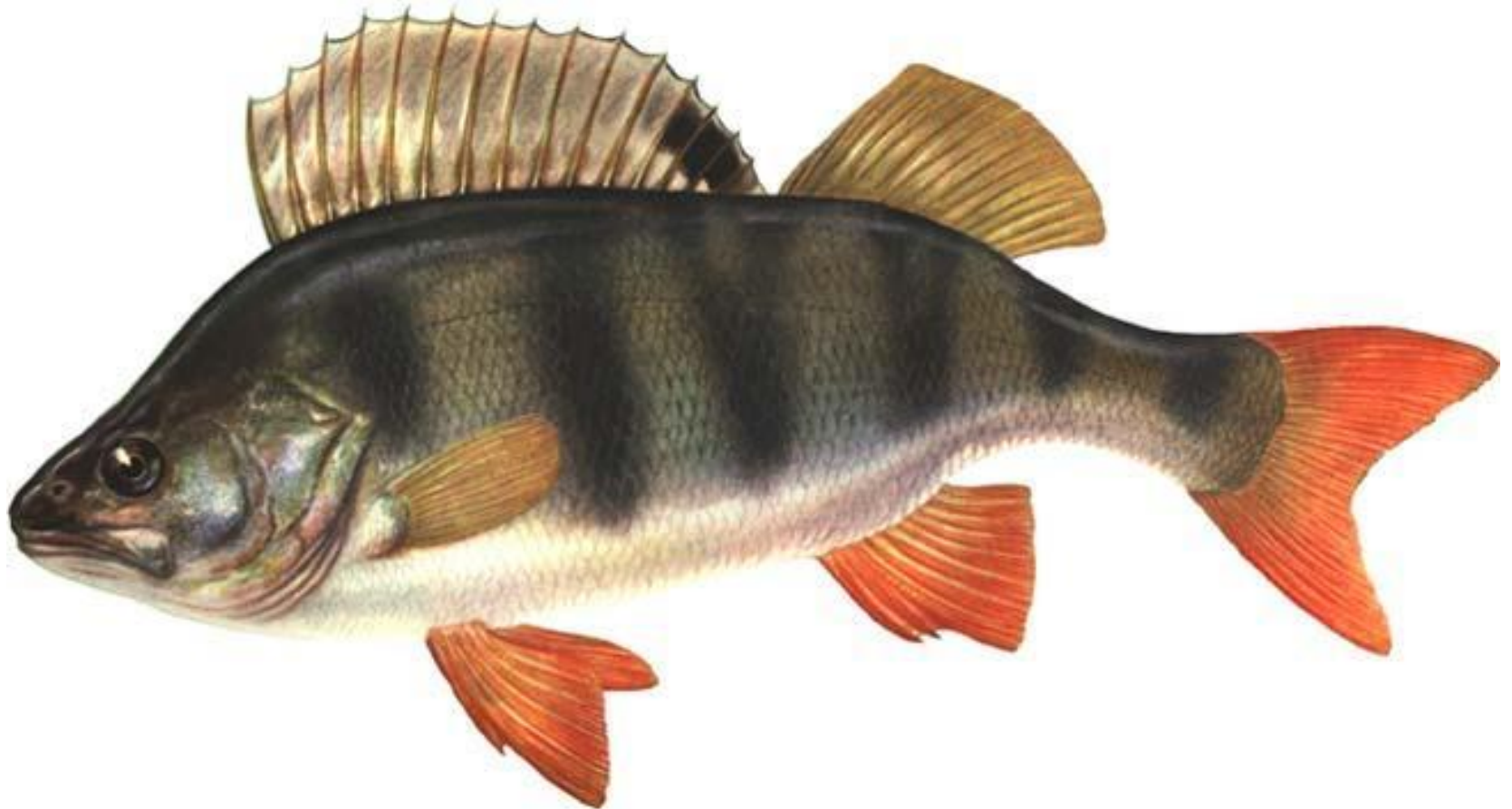
Вместе с рыбами из моря в Неву и Ладожское озеро заходит для нереста минога - низшее позвоночное животное класса круглоротых. Ее ловят как в море (особенно в Лужской губе), так и в реках.



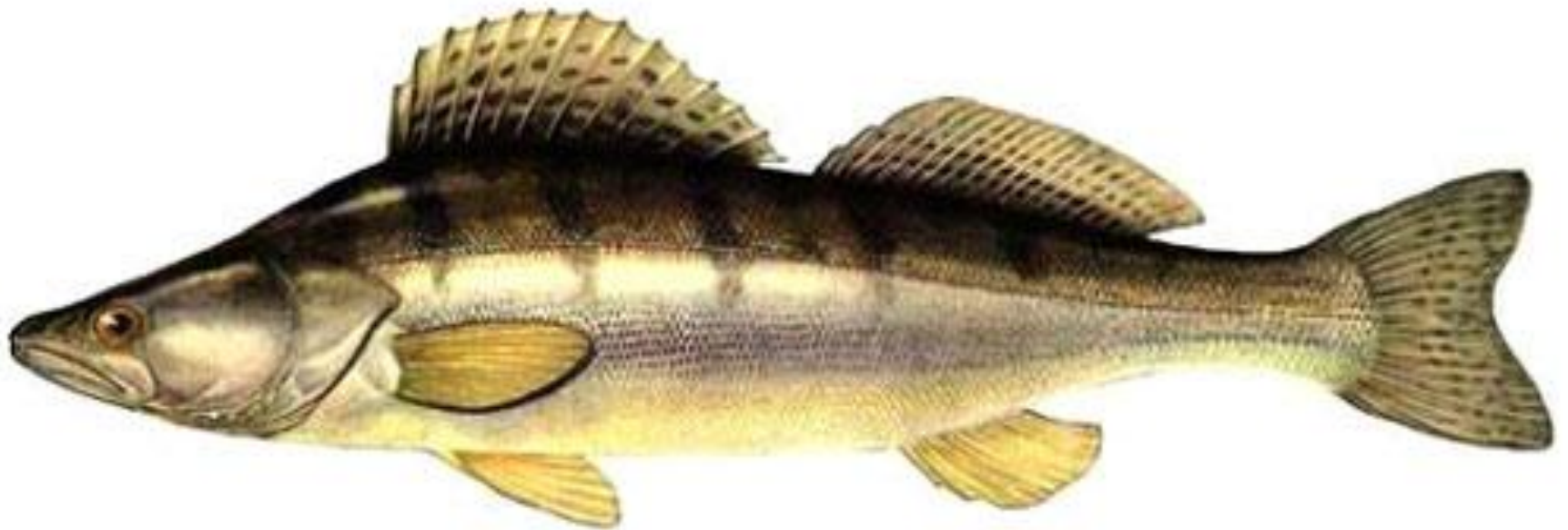
Среди промысловых большое значение имеет сиг, которого ловят главным образом в Ладожском озере и на реке Волхов.



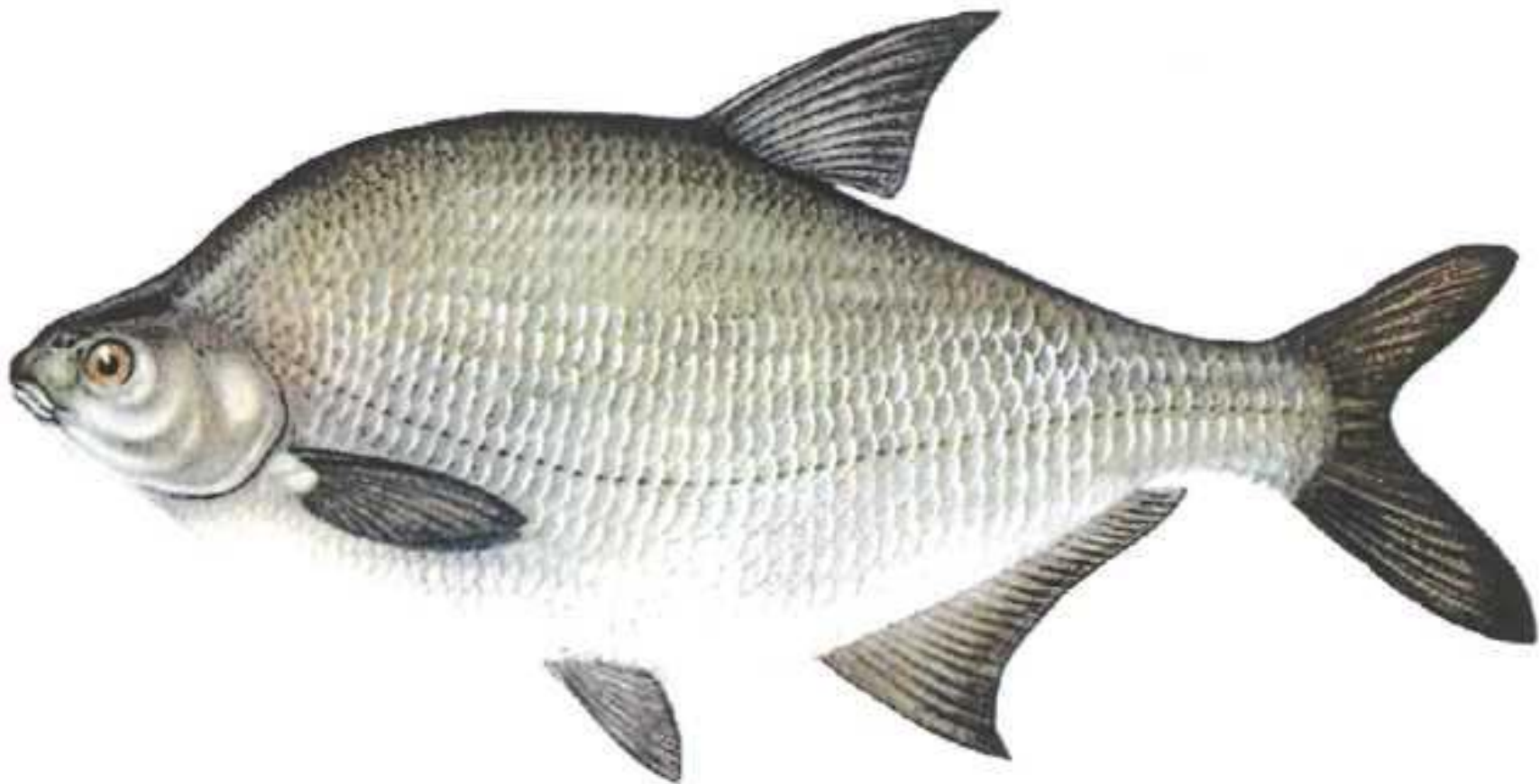
Довольно часто встречаются в реках
и на Ладожском озере окунь, судак,
лещ, плотва,



Судак.



Лещ.



Плотва.

