

The background of the image is a solid, warm orange-brown color. Overlaid on this background is a pattern of stylized, overlapping leaf shapes. The leaves are rendered in a slightly darker shade of the background color, creating a subtle, textured effect. The leaves vary in size and orientation, some pointing upwards and others downwards, giving the impression of a dense, natural arrangement.

**CAMOBAP**

# Начало XIX века.

*Самовары яйцевидный и дорожный*



# Начало XIX века.

*Самовары вазой.*



Начало XIX века.

*Самовар ампирный.*



# Первая половина XIX века.

*Самовары кофейники.*



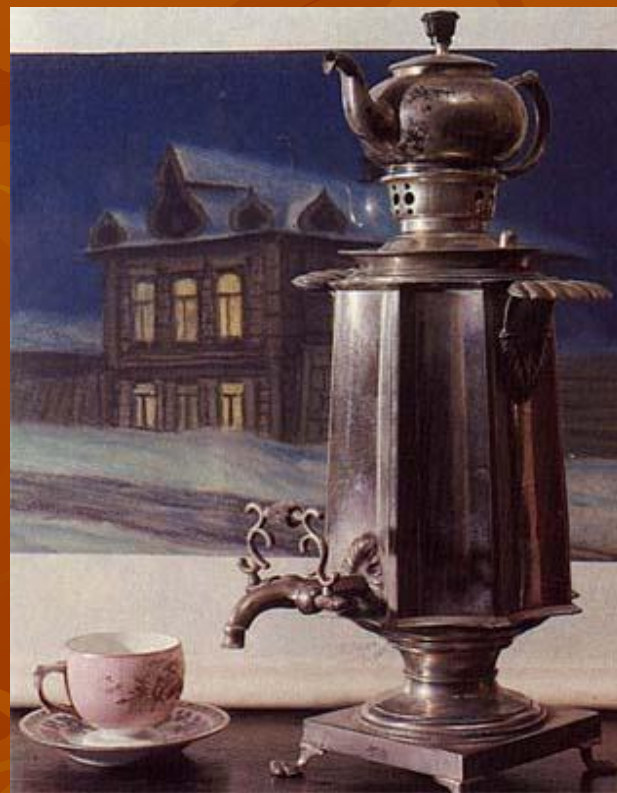
# Первая половина XIX века.

*Самовары вазой.*



# Середина XIX века.

*Самовары вазой.*



# Середина XIX века.

*Самовары вазой.*





# Середина XIX века.

*Самовар дорожный.*



# Вторая половина XIX века.

*Самовары вазой.*



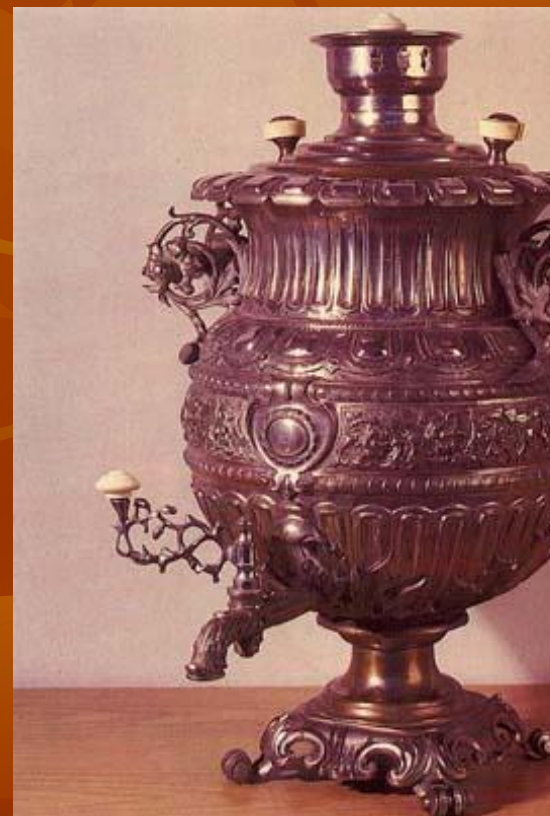
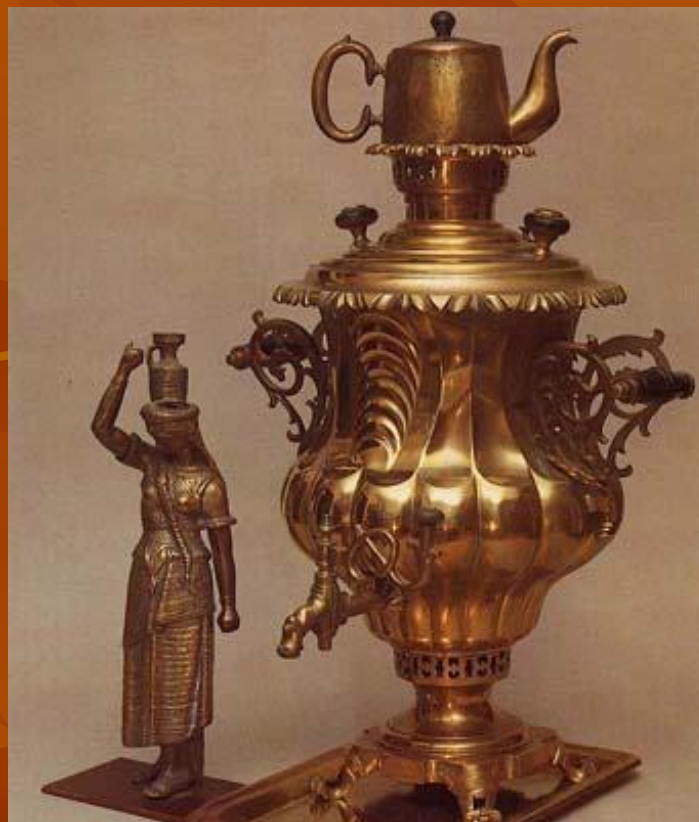
# Вторая половина XIX века.

*Самовары полувазой и боченком.*



# Конец XIX века.

## *Самовары вазой*



# Конец XIX века.

*Самовары вазой и яйцом*



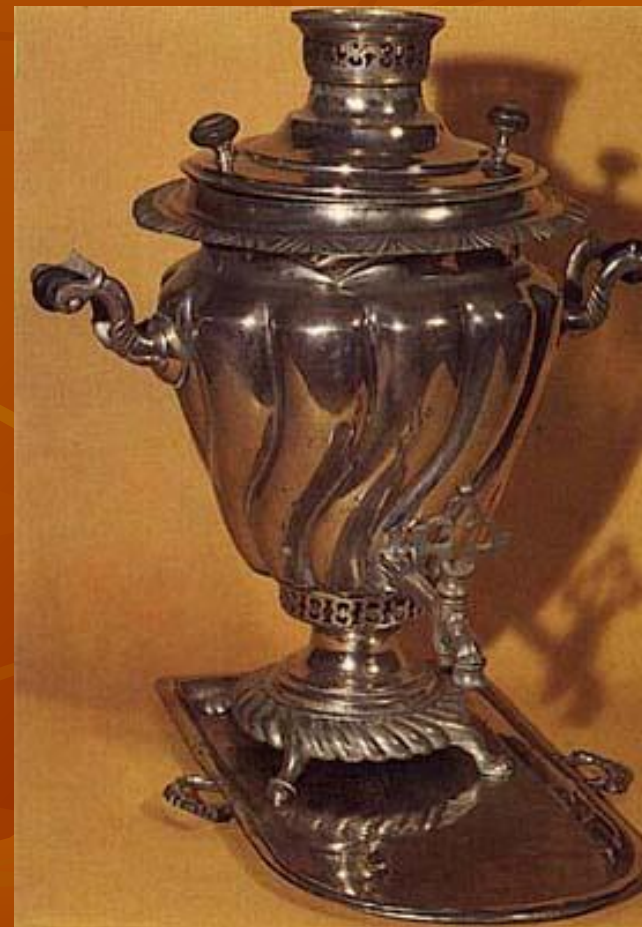
# Начало XX века.

## *Самовары вазой*



# Начало XX века.

*Самовары «Теремок», банкой и винтом*



# Первая половина XX века.

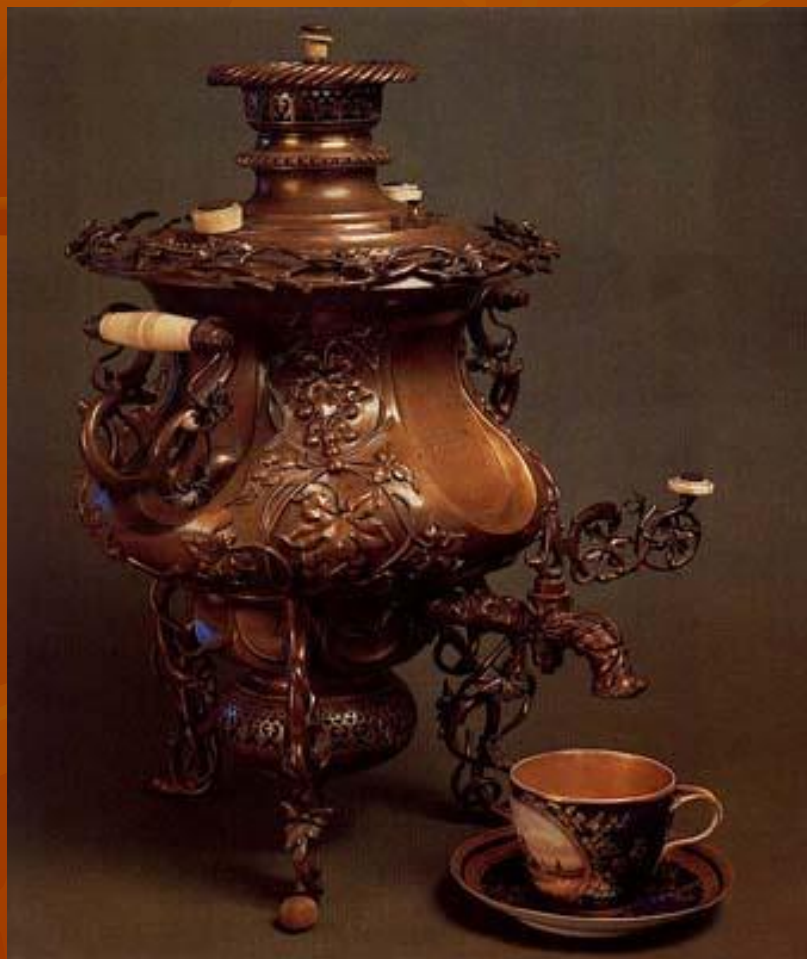
*Самовары буфетный, грушевидный и вазой.*





# Середина XX века.

*Самовары вазой и грушевидный*



# Вторая половина XX века.

*Самовар банкой – буфетный, электрический*

