



ШВЕЙЦАРИ
Я

Символы Швейцарии

флаг



Герб швейцарии



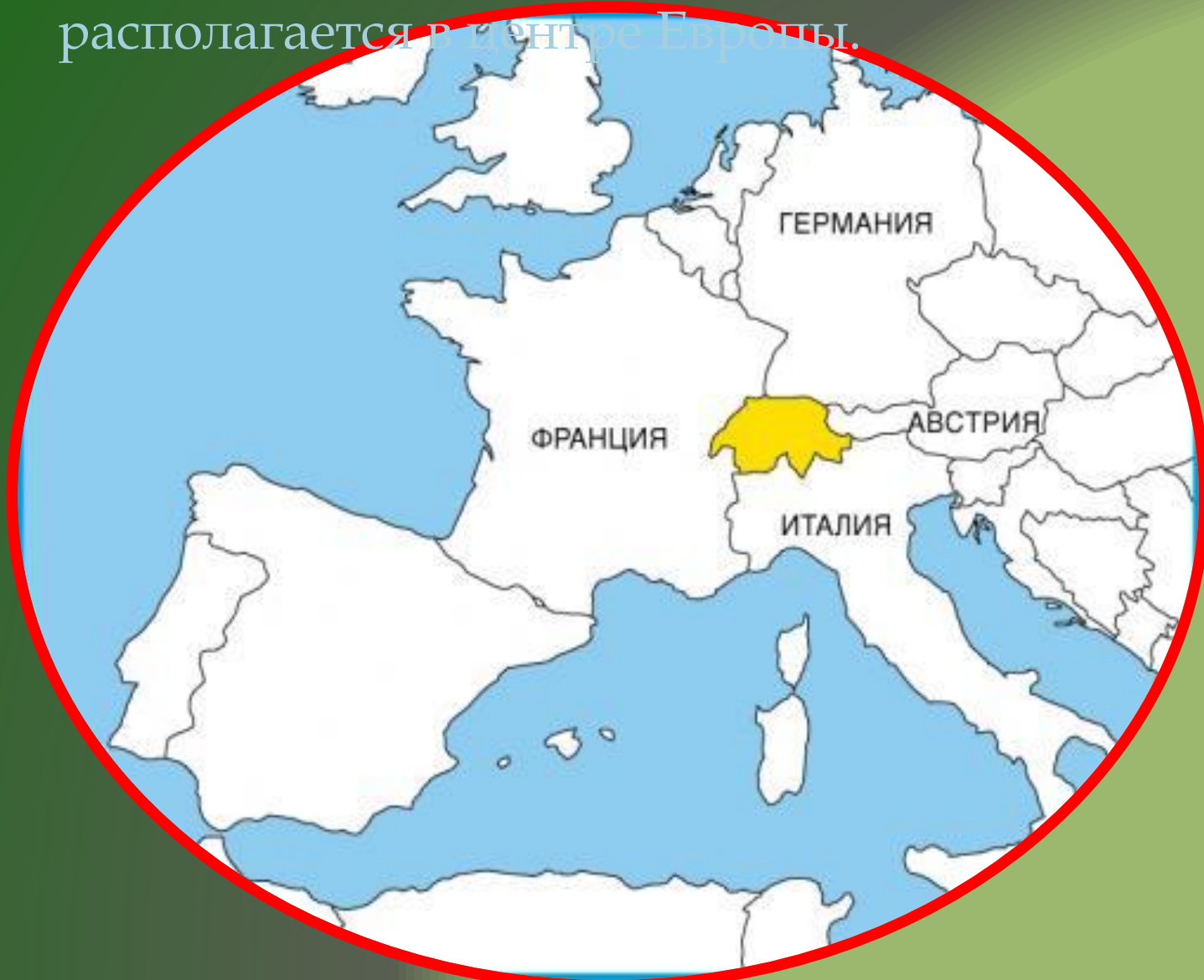


Швейцария



Швейцария — очень маленькая страна, располагается в Центральной Европе на площади 41,29 тыс. км², что составляет 1/9 часть Германии и половину Австрии. Швейцарцы склонны считать, что они проживают в "середине света". Действительно, страна расположена в самом сердце Европы, граничит с Германией, Австрией, Лихтенштейном, Италией и Францией.

Если посмотреть на месторасположение Швейцарии, то можно заметить, что она располагается в центре Европы.



Столица: Берн



Население: 7 319 тыс чел

Этнический состав:

84% - швейцарцы; 15%

**немцы, итальянцы,
австрийцы и французы**

**Языки: французский,
немецкий, итальянский,
ретороманский**

**Валюта: Швейцарский
франк**

Одно из главных
достояний
Швейцарии-

природ а

Швейцария – это
страна гор. Эти
горы делятся на
три части.
Первая – гора
Юра на севере.
Вторая –
центральное
Швейцарское
плато. И третья –
знаменитые
Альпы на юге.



В Швейцарии
бурные реки –
Рейн, Ааре, Рона.
А озёра такие
красивые, чистые
и прозрачные,
что в них можно
смотреться как в
зеркало.



Железная дорога

- Самая высокая железная дорога находится в Швейцарии. А самый высокий удивительный вокзал расположен на красивой вершине Бернских Альп под названием Юнгфрау. Ее высота составляет 4158 метров.

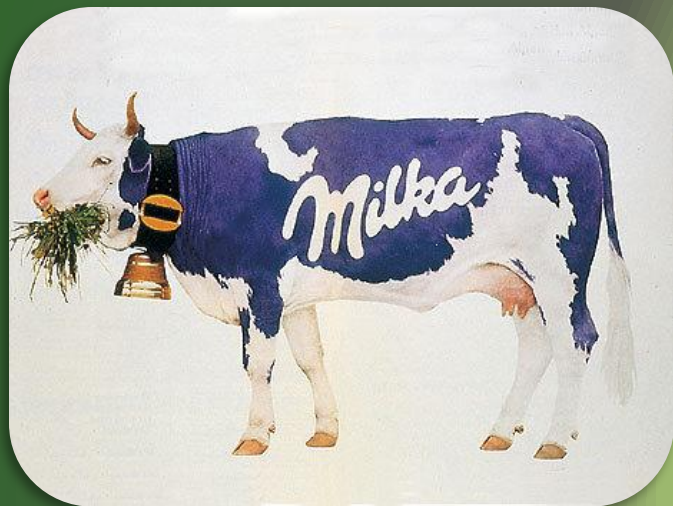
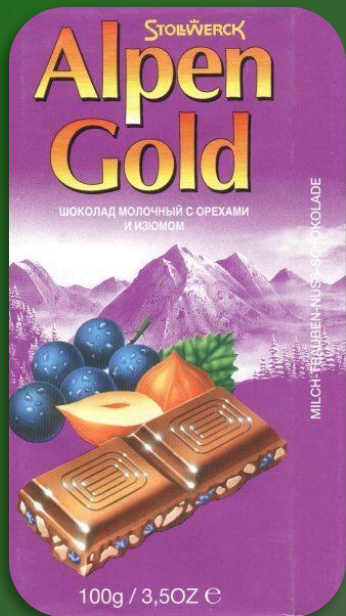


Швейцарские



Швейцария гордится часами. Во всем мире швейцарские часы занимали и занимают первое место - по причине своего высочайшего качества.

Молочный шоколад



В этой альпийской стране любят шоколад и любимыми способами пытаются привить любовь к шоколаду всем гостям и приезжим.

Целого урока не хватит, чтобы рассказать обо всех особенностях и интересных фактах этой небольшой Европейской страны под названием Швейцария.



© Tom Dempsey / Photoseek.com