



# СООТНЕСИ НАЗВАНИЕ ГОСУДАРСТВЕННЫХ ПРАЗДНИКОВ С ИХ ДАТАМИ

НОВЫЙ ГОД

9 МАЯ

ДЕНЬ ПОБЕДЫ

1 ЯНВАРЯ

ДЕНЬ ЗАЩИТНИКА ОТЕЧЕСТВА  
ДЕКАБРЯ

12

МЕЖДУНАРОДНЫЙ ЖЕНСКИЙ ДЕНЬ  
ФЕВРАЛЯ

23

8 МАРТА



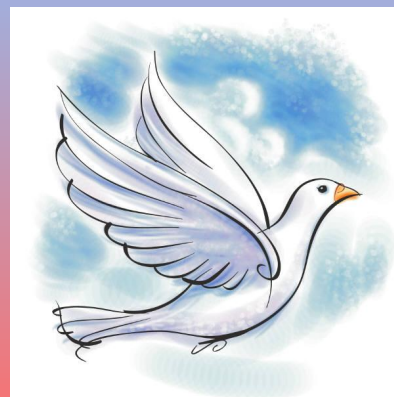
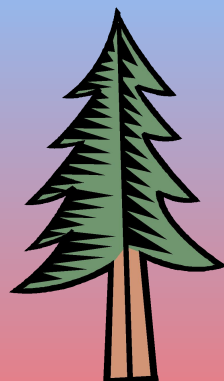
**ТЕМА УРОКА:**

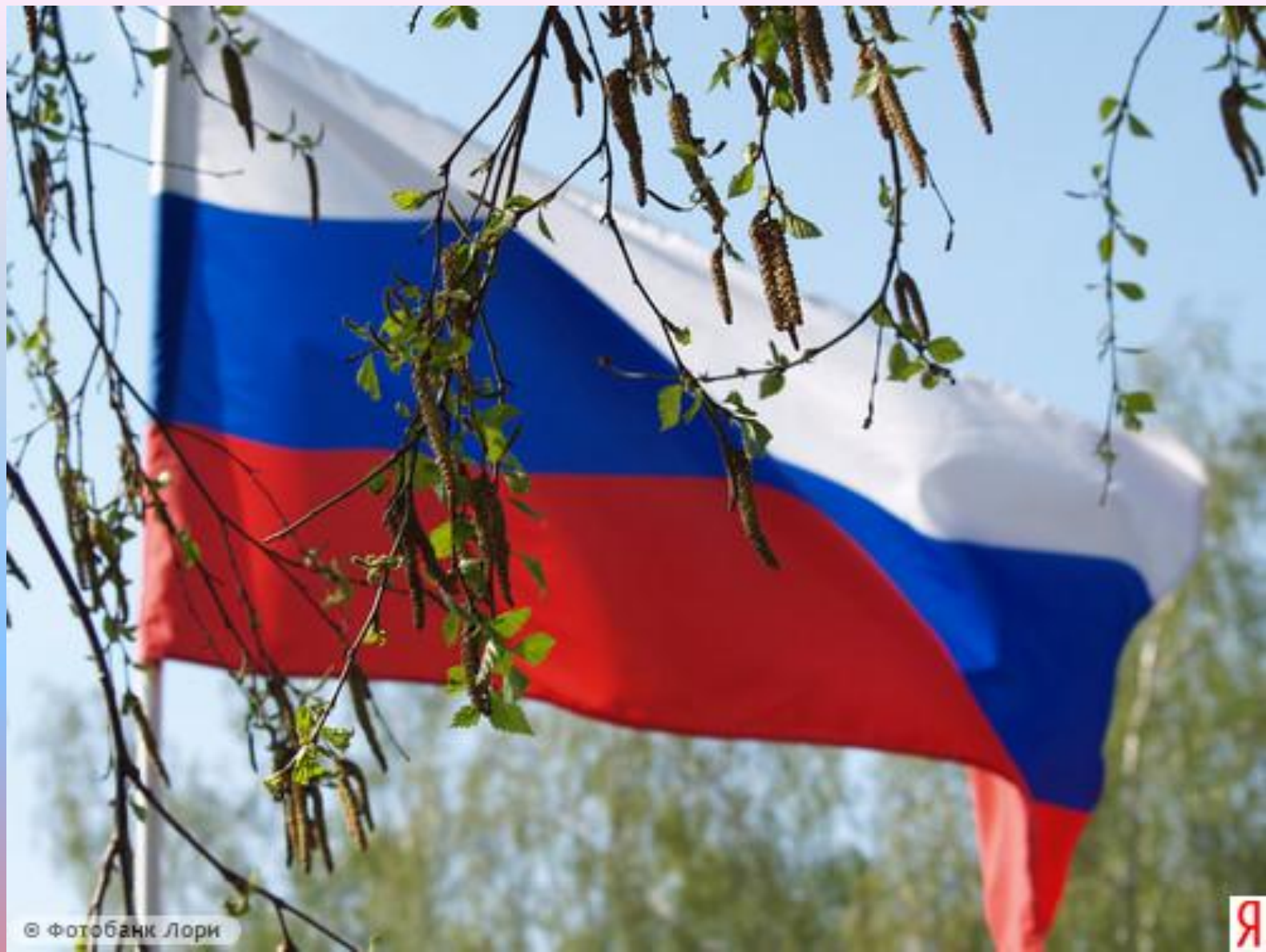
---

**СИМВОЛЫ РОССИЙСКОЙ  
ФЕДЕРАЦИИ.  
ФЛАГ РОССИИ.**

# СОЕДИНИ СИМВОЛ С ЕГО ЗНАЧЕНИЕМ

Символ Нового года	Символ Любви	Символ России	Символ мира

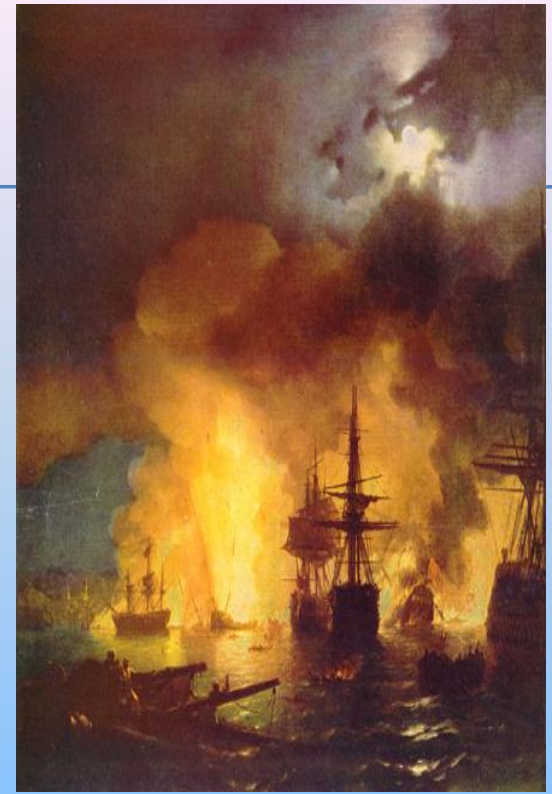




© фотобанк Лори

Я

Первый русский фрегат  
«Орёл»



Послушайте выступление и ответьте на вопросы

- Что обозначает слово флаг?
- Какой русский царь первым ввёл флаг?
- Какое отношение имеет царь Пётр I к современному флагу РФ.

# ОПИШИТЕ ФЛАГ РОССИИ, ВАМ ПОМОЖЕТ РЕЧЕВАЯ ОПОРА

- Флаг России имеет **ПРЯМОУГОЛЬНУЮ** форму. На флаге России мы видим **3** полосы. Сверху **БЕЛА** полоса, посередине **СИНЯЯ** полоса, внизу **КРАСНАЯ** полоса. Белый цвет символизирует **МИР**, синий цвет – символ **ВЕР**, красный цвет обозначает **СИЛУ**.



# СОБЕРИ ПОСЛОВИЦЫ

---

- Одна у человека мать, чужбина -мачеха
- Дома и стены помогают одна у него и Родина
- Родина-мать стены помогают

РОССИ  
Я



СЛОВАК  
ИЯ



ЧЕХИ



