

# Классный час

## «Синичкин день»

Автор:

Казачкова Ирина Ильинична  
учитель начальных классов  
МОУ Косолаповская СОШ

**... Рыбе – вода, птице – воздух,  
зверю – лес, степь, горы.  
А человеку нужна Родина.  
Охранять природу –  
значит охранять Родину.**

**М.М.Пришвин**



Синичкин день

12 ноября





Большая синица



Лазоревка



Московка



Гренадёрка



# Синичкин календарь

- Птицы вечером садятся ближе к стволу дерева – ночью ожидаются заморозки.
- Воробьи вялые, сидят на веточках нахохлившись – это к непогоде.
- Воробьи зимой перелетают с места на место стаями – жди сильных морозов.
- Если в зимнее время воробьи расщебетались – это к оттепели.















# Викторина

«Знаешь ли ты птиц?»





Что самое **главное** для  
зимующих птиц?

Корм



# Какой птице дали снежное имя?

Снегирь





# Чем питаются синицы летом?

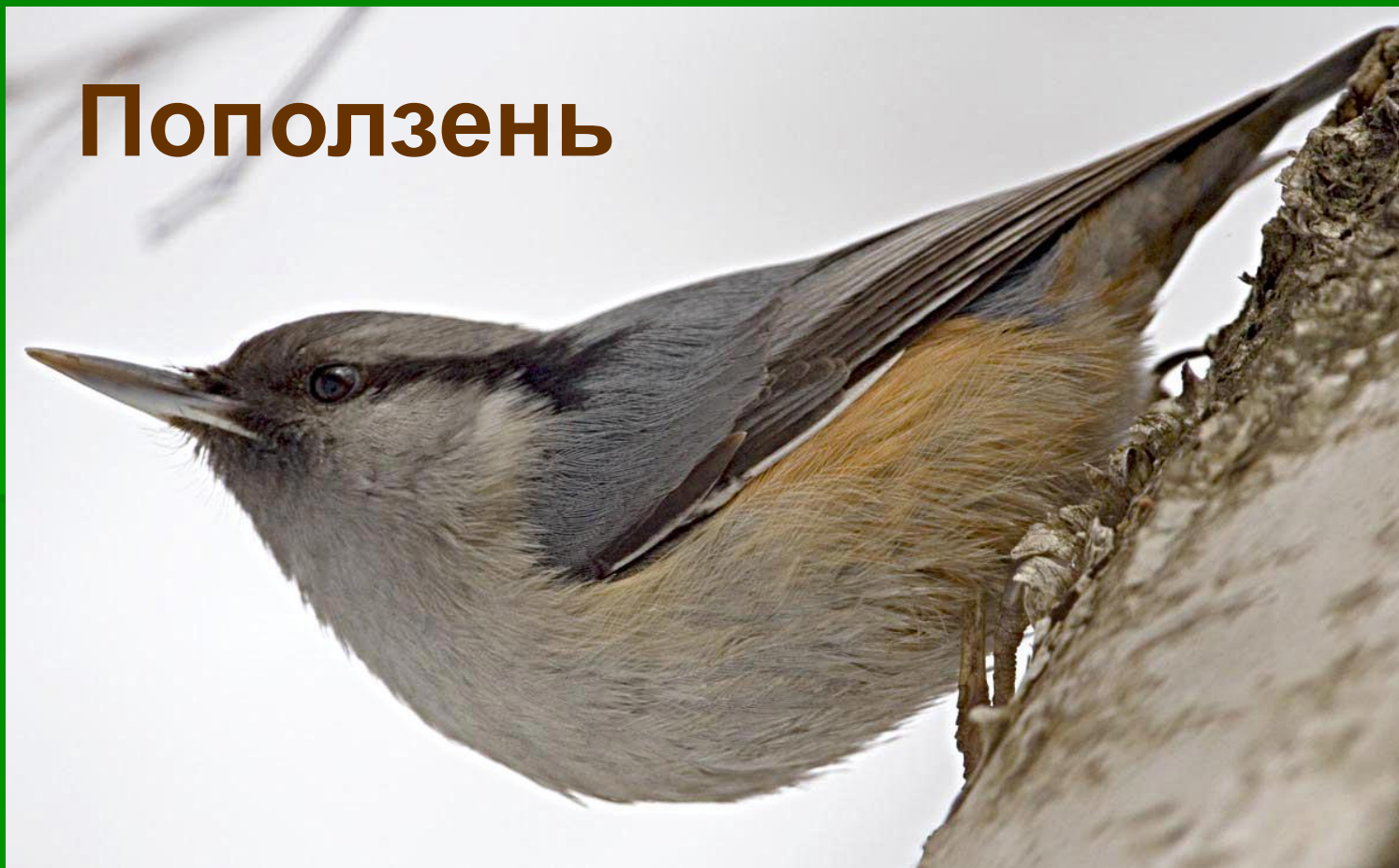
Насекомыми с лиственных деревьев

## А зимой?

Насекомыми, семенами, плодами.

**Какая птица проводит всю осень  
и зиму в компании с синицами?**

**Поползень**





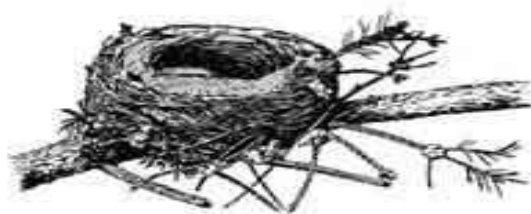
# КАКАЯ ПТИЦА ВЫВОДИТ ПТЕНЦОВ В ЛЮТЫЕ МОРОЗЫ?



клест-еловик



клест-сосновик



дрозды



жаворонки



клесты



овсянки



воробьи

Какая птица запасает на зиму  
корм?



ПОПОЛЗЕНЬ



Под деревом рябины выеденные  
плоды.

Кто здесь обедал?



Снегирь

# Какую птицу можно спутать с поползнем?

Пищуха



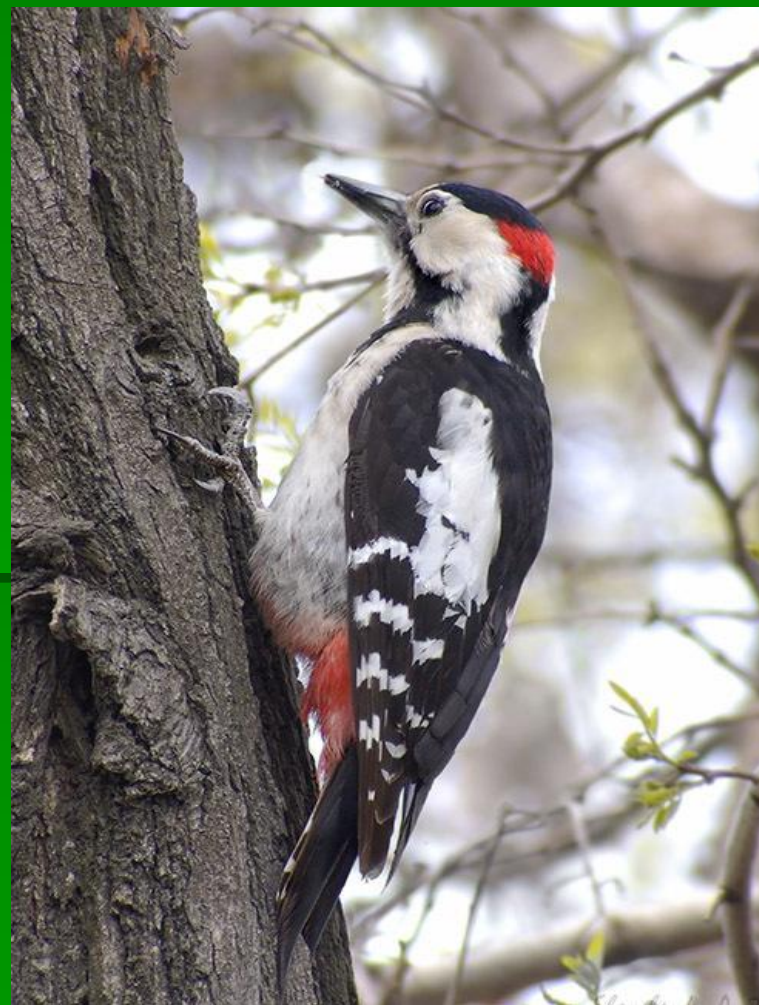


Кто носом деревья сажает?



С о й к а

По какой примете можно  
узнать самца дятла?





**Назовите самую крошечную  
зимующую птицу.**

**Королёк**





# Какое дерево дятла поит?



Б е р ё з а



**Кто ни разу шага не сделал?**

**В о р о б е й**



# Чем можно кормить зимующих птиц?

Семечки арбузов,  
**ТЫКВЫ**, дыни,  
**ПОДСОЛНЕЧНИКА**,  
сало, крошки.



# Игра «Третий лишний»

снегирь  
ласточка  
воробей

соловей  
галка  
дятел

поползень  
журавль  
пищуха

сойка  
сова  
жаворонок

королёк  
синица  
аист

скворец  
ворона  
снегирь

сойка  
галка  
синица

сорока  
соловей  
грач