

СЛАЙД-СБОРНИК ЗАДАЧ ОБ ИСТОРИИ СЕЛА АЛЕКСАШКИНО.

Выполнила ученица
6 класса
МОУ «СОШ с. Алексашкино».
Жалнина Юлия.
Руководитель
Учитель математики:
Обухова Т.И

2015-2016 год.

Страница 1

В школе **17** педагогов .
Начальные классы
обучают- **2** педагога,
воспитатели ГПД- **2** ,
остальные- **5-9** класс .
Постройте круговую
диаграмму.

В МОУ «СОШ с.
Алексашкино» обучается
68 человек. Сколько детей
учится в начальных
классах, если известно что ,
с **5-9** класса **45** человека?



Страница 2

Магазин Орхидея был создан в **1995** году .В каком году магазину исполнится **100** лет.

Село Алексашкино имеет площадь **19753** га, а МОС **1509** га.
Какова площадь всего муниципального образования?



Страница 3



Село Алексашкино
имеет площадь **19753**
га. А МОС **1509**. Какую
площадь они имеют
вместе?

В **1820** году было
основано село
Алексашкино. В каком
году алексашкинцы будут
праздновать тысячелетие
села .



Страница 4

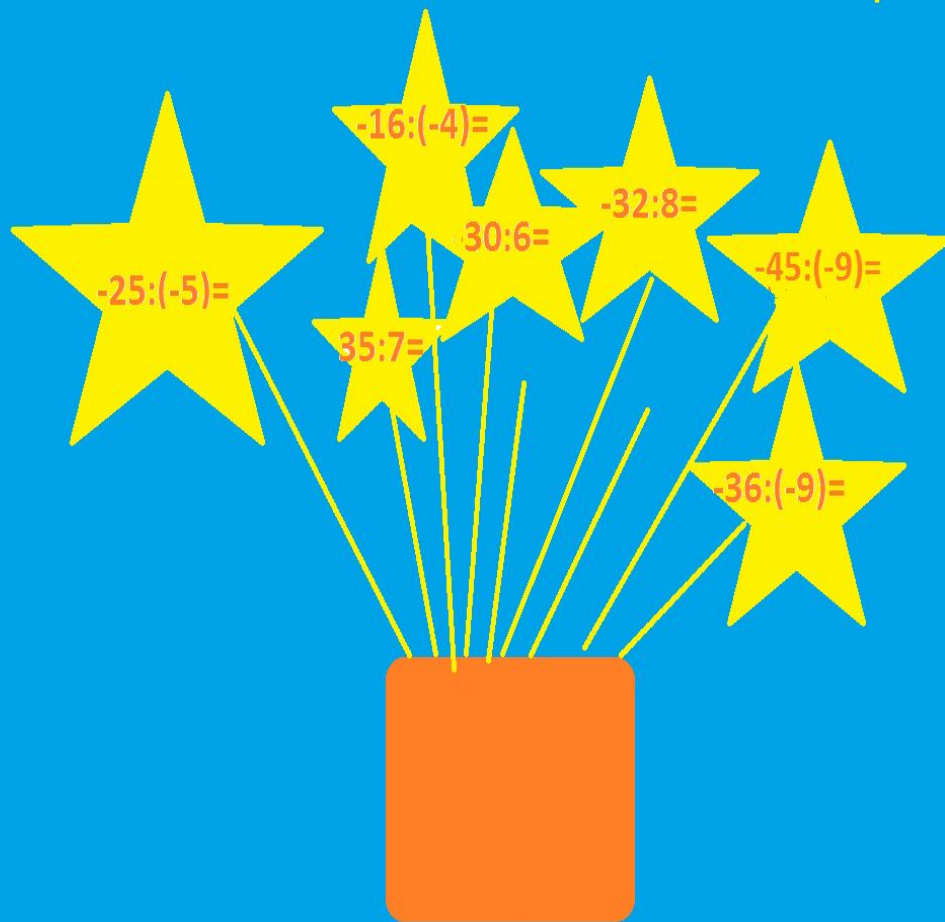
- Решив эти примеры вы узнаете первого краеведа нашей школы.

1. $(-6) * (-15 - 20) =$ M
2. $(-1) * (-3 + 7) =$ P
3. $(8 - 3 - 11) * (-9) =$ E
4. $(-2 - (-8)) * (-7) =$ A
5. $(-5) * (-9 + 4) =$ O
6. $(4 - (-8)) * (-2) =$ B
7. $280 - 280 : (-16 + 2) * 2 =$ K



54	-28	210	-42	320	25	-24

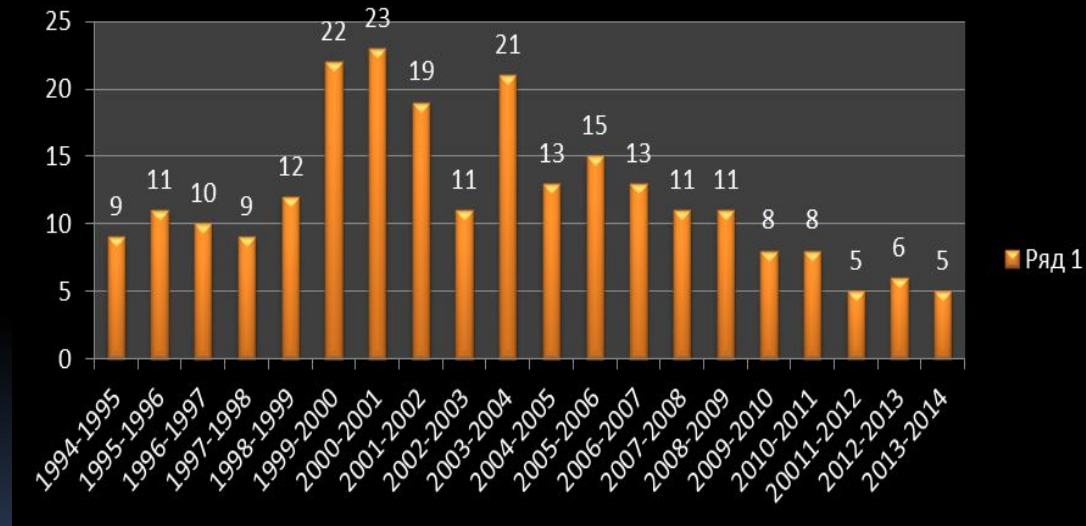
Салют умножения целых чисел.



Страница 5

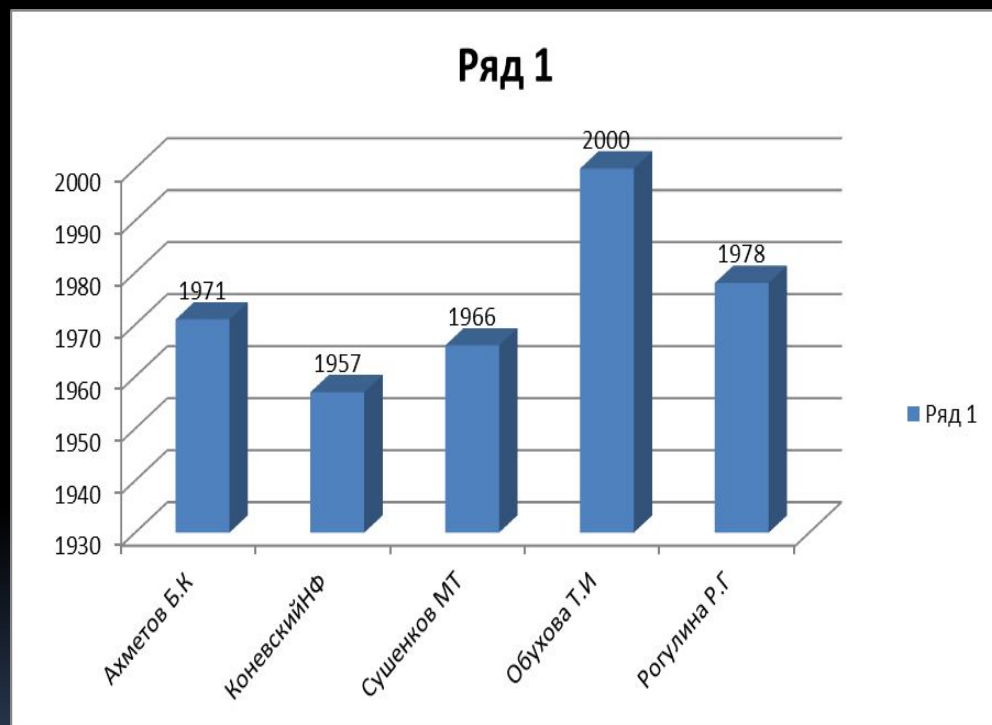
- Данные о выпускниках средней школы
- год **23** человека
- **2001-2002** учебный год **19** человек
- **2002-2003** учебный год **11** человек
- **2003-2004** учебный год **21** человек
- **2004-2005** учебный год **13** человек
- **2005-2006** учебный год **15** человек
- **2006-2007** учебный год **13** человек
- **2007-2008** учебный год **11** человек
- **2008-2009** учебный год **11** человек
- **2009-2010** учебный год **8** человек
- **2010-2011** учебный год **8** человек
- **2011-2012** учебный год **5** человек
- **2012-2013** учебный год **6** человек
- **2013-2014** учебный год **5** человек
- Постройте диаграмму выпускников за 20 лет.

Диаграмма выпуска обучающихся
Алексашкинской средней школы с
1994 по 2014



Страница 7

- В нашем селе награждены орденом Ленина **3** человека, а присвоено звание «Заслуженный учитель РФ» - **2**



Страница 8

В НАШЕМ УЗДЕ В **1908** ГОДУ НАЧАЛОСЬ ВНЕДРЕНИЕ СТОЛЫПИНСКОЙ РЕФОРМЫ И ПОЭТОМУ ЭТОТ СБОРНИК СОДЕРЖАЛ МНОГО ЦЕННЫХ СВИДЕНИЙ ПО ВОПРОСАМ ЗЕМЛЕПОЛЬЗОВАНИЯ И ДРУГИМ ЭКОНОМИЧЕСКИМ ВОПРОСАМ. НО САМЫМ ЦЕННЫМ ДЛЯ НАС В ЭТОМ СБОРНИКЕ БЫЛ ПЕРЕЧЕНЬ НАСЕЛЁННЫХ ПУНКТОВ УЕЗДА С ДАТАМИ ИХ ОСНОВАНИЯМИ.

№	НАЗВАНИЕ НАСЕЛЁНОГО ПУНКТА	Дата основания
1	С. МАЛЫЙ УЗЕНЬ	1763
2	С. АЛЕКСАШКИНО	1820 год
3	С.ОРЛОВКА	1899 год
4	С.КОЗЛОВКА	1853 год
5	С.НОВОТУЛКА	1840 год
6	С.МИРОНОВКА	1830 год
7	С.МОРШАНКА	1840 год
8	С.ПИТЕРКА	1840 год

Если к году основания села Алексашкино **1820** год прибавить задуманное число ,то получится год основания села Орловка**1899** год .
Какое число было задумано ?

Страница 9

- а) Реши уравнение , и узнаешь в каком году было основано село Козловка .
- $(X+50)-3=1900$
- $X+50=1900+3$
- $X+50=1903$
- $X=1903-50$
- $X=1853$
- Ответ: в **1853** году было основано село Козловка.
- б) Реши уравнение , и узнаешь в каком году было основано село Алексашкино .
- $(Z \times 2)-1800=1840$
- $Z \times 2=1840+1800$
- $Z \times 2=3640$
- $Z=3640:2$
- $Z=1820$
- Ответ : в **1820** году было основано село Алексашкино .


Улицы и переулки села Алексашкино

Улица Колхозная 15 домов	Переулок Гагарина 7 домов
Улица Комсомольская 54 дома	Переулок Колхозный 13 домов
Улица Кооперативная 76 домов	Переулок Мирный 6 домов
Улица Ленина 61 дом	Переулок Московский 1 дом
Улица Курская 17 домов	Переулок Рабочий 8 домов
Улица Набережная 10 домов	Переулок Телеграфный 9 домов
Улица Московская 15 домов	Переулок Чапаева 4 дома
Улица Новая 11 домов	Переулок Школьный 4 дома
Улица Советская 1 дом	Переулок Юбилейный 1 дом
Улица Учительская 16 домов	Переулок садовый 5 домов

- **1** задача
- На улице Курской **17** домов всего в селе **352** дома . Сколько процентов от всех домов составляет количество домов на улице Курской.
- Ответ: **4,8%** домов.
- **2** задача
- Число улиц и переулков в нашем селе больше **19**, но меньше **21** .Сколько улиц переулков в нашем селе.
- ответ:**20**

- На улице Ленина домов меньше **60**, но больше или равно **63** домов .
Сколько домов может быть на улице Ленина
- Ответ :**61,62,63-**
может быть домов на улице Ленина.

- Решив пример, вы поймёте сколько домов на улице Колхозной.
- **$(15 * 3) : 5 + 6 * 30 - 160 - 14 = 15$**
- Ответ :**15**

- 
- Решив пример вы узнаете сколько домов на улице Кооперативной .
 - **$2 : (-40) * (-4) - 4 = 76$**
- 

Решив уравнения, вы узнаете инициалы и фамилию генерала – майора.

$$20:x=(-140):(-70)$$



$$f:1575=230$$



$$460:y=-90+ 120$$



$$k:480=48$$



$$-x:(-49)=930$$



$$x-540=720$$



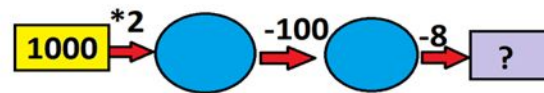
$$-z*(-40)=200$$



А.	Н.
362250	-5

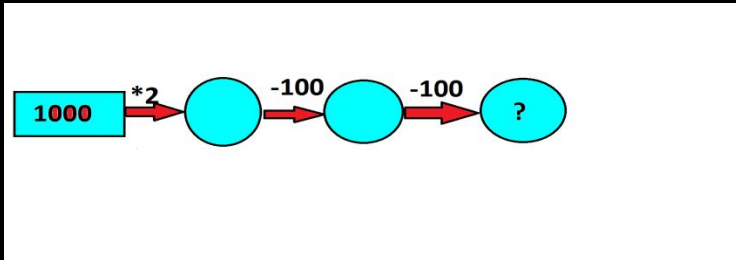
А	Л	В	О	А	С	М
10	18	-45570	18	362250	23040	1260

- Второй учитель Корнилов Андрей Иванович был прислан земством проработал не более трех лет. Дату вы узнаете решив следующий пример:



- Ответ **1898**

- В каком году была открыта в Алексашкино гимназия:■



- №1
- В **1999-2000** школу окончило **22** выпускника . а в **2008-2009** школу окончили **11** выпускника .

- Насколько меньше закончили школу в **1999-2000** году ?

- Ответ : **11** выпускников .

- №2

- В **1994-1995** окончили школу **9** выпускника ,а в **2010-2011** окончили школу **8** человек .

- Насколько больше закончили школу выпускники ?

- Ответ : **17** выпускника .

- №3

- В **2003-2004** школ окончили **21** выпускника , а в **2006-2007** окончили школу **13** выпускника . сколько выпускников ушли с наше школы ?

- Ответ: **8** выпускников.

- №4

- В **1998-1999** всего окончили **12** выпускника . а в **2002-2003** окончили школу всего **11** человек .

- Насколько больше закончили школу ?

- №5

- В **2007-2008** окончили школу **11** выпускников . а в **2008-2009** школу окончили **11** выпускников .

- Сколько выпускников больше окончили школу ?

- Ответ : **22** выпускника .

Население

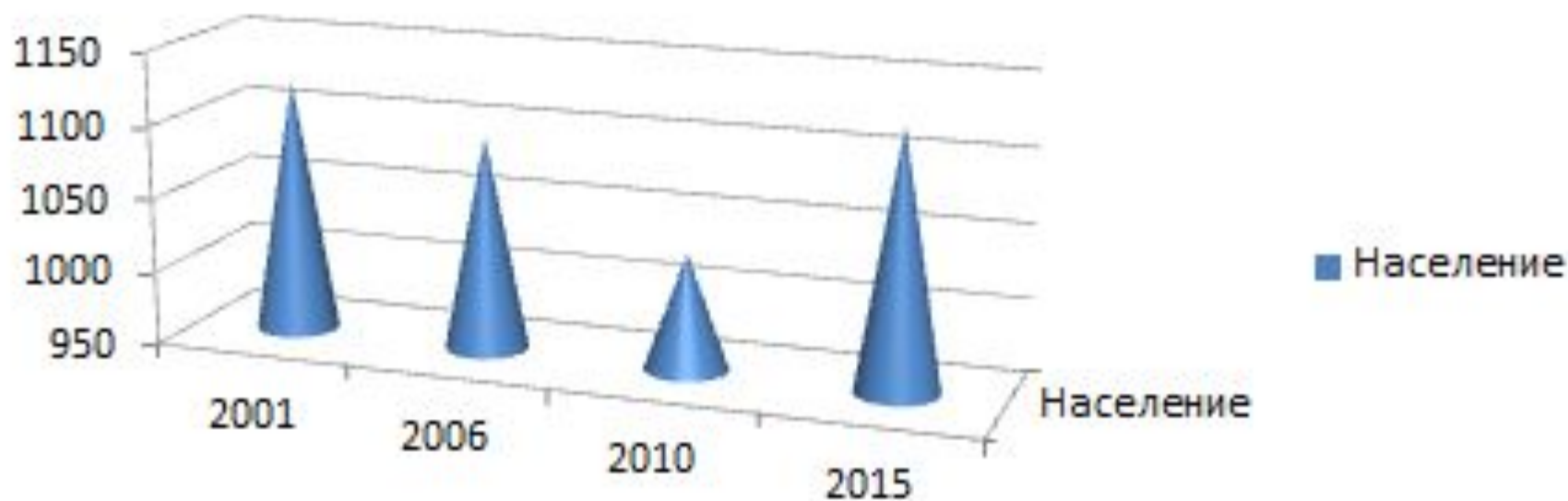
Год	Население
2001	1122 человек
2006	1095 человек
2010	1028 человек
2015	1124 человек

Задача

Постройте диаграмму
численности населения с
2001-2015 год

Численность населения с 2001-2015 год

Население



Труженики тыла

1. Алексеева Валентина Ивановна
2. Гаврилов Василий Степанович
3. Горбатова Валентина Алексеевна
4. Горбулина Валентина Дмитриевна
5. Горбулина Любовь Николаевна
6. Корчагина Анастасия Ивановна
7. Кириллов Вадим Сергеевич
8. Красильникова Мария Михайловна
9. Панышев Николай Васильевич
10. Сафронов Анатолий Иванович
11. Сафронова Александра Павловна
12. Слепцова Раиса Ивановна
13. Соколова Татьяна Мартыновна
14. Шашкина Мария Васильевна
15. Антонова Антонина Валентиновна
16. Язикова Александра Ивановна
17. Силаева Анастасия Анисимовна



Задачи о школе

- Задача №1
- Первая министерская школа была открыта в 1910 году. В каком году наша школа будет отмечать 200 летие?

Решение:

$1910+200=2110$ (году)- наша школа будет праздновать 200 летие.

Ответ: в 2110 году.

- Задача №2
- В сентябре 2015 года в школе стало 68 учеников. Известно, что в классах с 1 - 4 учится 23 ученика. Сколько учеников учится в старших классах?

Решение:

$68 - 23 = 45$ (уч.) – учится в старших классах.

Ответ: 45 учеников.

Задачи о селе

- Задача №1
- В 2020 году наше село будет праздновать 200 летие. В каком году было основано наше село?

Решение:

$2020 - 200 = 1820$ (году) – было основано наше село.

Ответ: в 1820 году

С помощью зашифрованных примеров из отрицательных ответов расположенных в порядке возрастания вы узнаете как называется наше село

$$48=y$$

$$10 = \emptyset$$

$$(-1540)=я$$

$$2=ю$$

$$1) -10 + (-12) * 5 =$$

$$2) -4 * (-3) - 2 =$$

$$3) 14 - 23 + 7 =$$

$$4) 45 : (-5) * 6 + 8 - 9 =$$

$$5) 91 : 7 * 2 =$$

$$(-2) = o$$

$$(-7) = u$$

$$6) 72 : 8 * (-5) =$$

$$7) 125 : (-5) + 34 =$$

$$8) (34 + (-2)) : 4 * 6 =$$

$$9) (-89 - (-90)) * 1 * 2 =$$

$$10) 56 * (-40) + 700 =$$

$$15) 9 * (-6) + 10 : 2 = (-7)$$

$$(-72) = \kappa$$

$$(-70) = c$$

$$11) -74 - 9 + 13 =$$

$$12) 13 + 14 * (-3) =$$

$$13) -98 + 5 - 20 =$$

$$14) 67 + (-80) + 5 =$$

$$(-81) = e$$

$$(-45) = \kappa$$

$$26 = \text{III}$$

$$(-55) = \text{III}$$

$$(-59) = a$$

$$(-8) = u$$

$$26 = 3$$

$$48 = \text{Ж}$$

$$(-113) = \text{Л}$$

$$2 = \text{Г}$$

Решите ребус:

АЛЕКСЕЙ + ШАР + КЮНО = АЛЕКСАНДРОНО



	АРИКИНА МАРИЯ ГРИГОРЬЕВНА БОЛДЫРЕВА НИНА АНДРЕЕВНА.		
5	ДОРОНКИНА МАРИЯ ИВАНОВНА ИЛЬИНА МАРИЯ ФОКЕЕВНА КОЛЕНКОВ ВАСИЛИЙ ЕФИМОВИЧ.	3	1987 ГОД
6	СЛЕПЦОВ АЛЕКСАНДР ИВАНОВИЧ ГОРБУЛИН ГРИГОРИЙ АЛЕКСАНДРОВИЧ ЮТАЛОВА АНТОНИНА ТИМОФЕЕВНА БОЛДЫРЕВ ВАЛЕНТИН ИВАНОВИЧ КИРСАНОВ НИКОЛАЙ ВАЛЕНТИНОВИЧ ФИЛАЙЛОВА МАРИЯ СТЕПАНОВНА.	6	1990 ГОД