

Следы на снегу

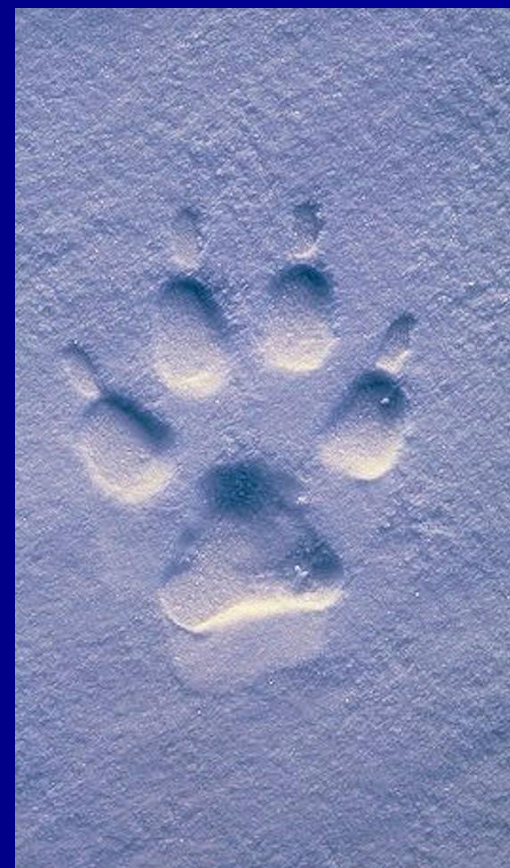
Следы медведя



След лося



След волка



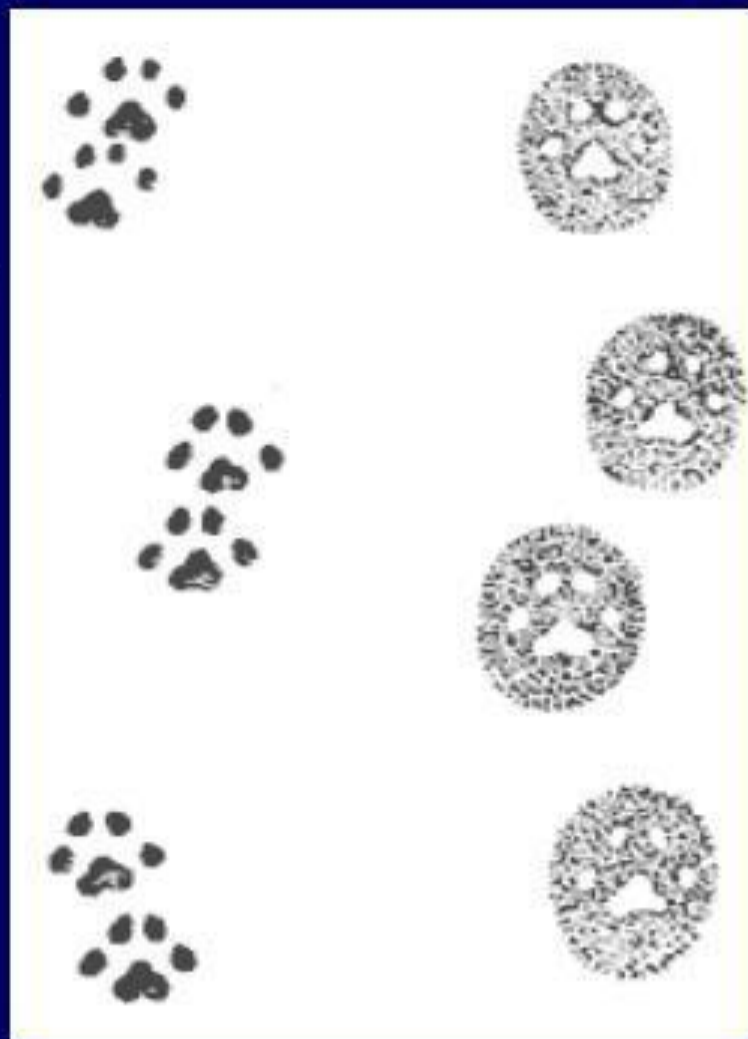


Кто оставил следы
на снегу?

Следы лисы



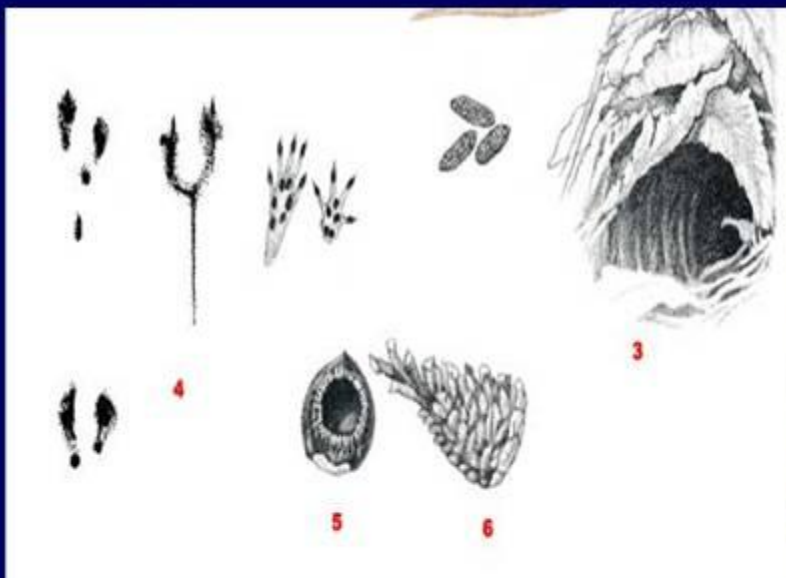
След рыси



След кабана



След лесной мыши



След зайца беляка



Следы на снегу

Следы белки









Следы на снегу

Кто рассыпал на снегу
Длинные цепочки?
Точки, крестики, кружочки.
Кто рассыпал на снегу?



Зимующие птицы

| | | |
|--|---|--|
| СНЕГИРЬ | ДЯТЕЛ | ЩЕГОЛ |
|  |  |  |
| ПОПОЛЗЕНЬ | КЛЕСТ | СВИРИСТЕЛЬ |
|  |  |  |



Птицы,
Что вы ищете под
снегом?. Может
быть, большого
червяка? Глупые, ну
разве он под
снегом?. Он уж под
землей наверняка!





Следы птиц на снегу



Следы коня



Вставка рисунка



ер Вина

Кто оставил следы
на снегу?

След собаки



Следы человека



*Находите следы
и отгадывайте
чьи они!*