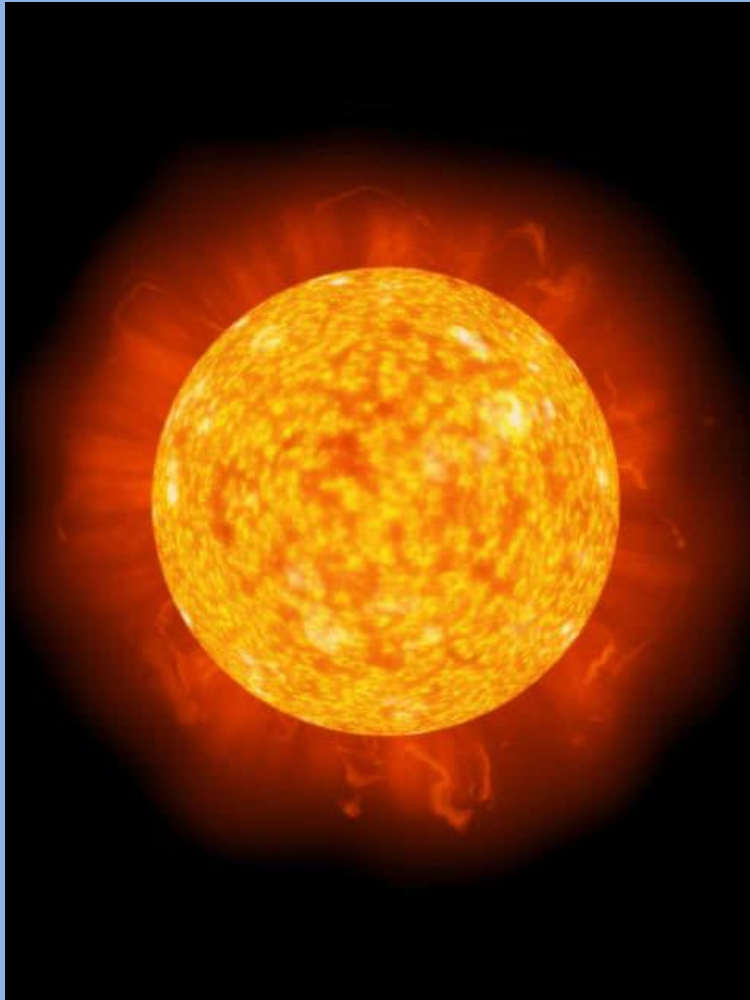


МУНИЦИПАЛЬНОЕ ДОШКОЛЬНОЕ ОБРАЗОВАТЕЛЬНОЕ УЧРЕЖДЕНИЕ
«ДЕТСКИЙ САД №99» КОМБИНИРОВАННОГО ВИДА
Г. САРАНСКА, МОРДОВИЯ.



***Солнце –
источник
света.***

ВЫПОЛНИЛА ВОСПИТАТЕЛЬ ВЫСШЕЙ КАТЕГОРИИ
ХРАМОВА ЛИДИЯ НИКОЛАЕВНА.



Солнце - раскаленное небесное тело, в виде шара. Это самая близкая звезда к Земле. Вокруг Солнца движется Земля . На поверхности солнца +6000 С. А в глубине еще больше .

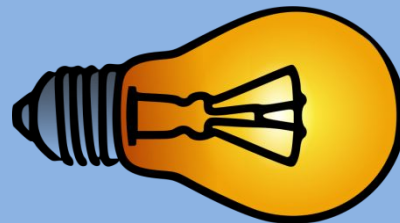
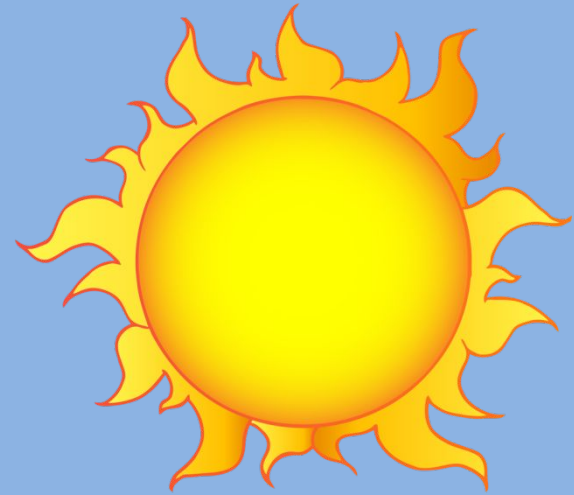
При такой высокой температуре все вещества находятся в особой газообразном состоянии.

Раскаленное вещество излучает свет , то есть светит , скорость распространения света 300 000 км в секунду . Свет от Солнца до Земли -8 мин.198 сек.

Мы знаем ,что раскаленные тела светятся – раскаленное железо, уголь , газ , дрова и т. д.

Солнце , это раскаленный газовый шар и светит очень сильно.

Большинство окружающих нас тел невидимы и не излучают света и мы можем их видеть только тогда, когда на них падает свет от тел, которые сами излучают свет.



Значение солнца для жизни на земле.

Во все стороны от Солнца распространяются свет и тепло. Если бы Солнце стало холодным, то Земля погрузилась в темноту и холод. Только далекие звезды приносили бы ей тусклый свет. От холода погибло бы все живое. Чем выше солнце над головой, тем сильнее оно греет.



Распространение солнечного света.

Когда находишься в лесу, мы наблюдаем очень интересную картину: солнечный свет распространяется по прямым линиям и это хорошо видно во время тумана.

То же самое можно видеть и в комнате, если на пути солнечного луча, попадают пылинки или дым.

Лучи идут прямолинейно и от лампочки, и от свечи, и от любого освещенного предмета.

СВЕТ СОЛНЦА

РАСПРОСТРАНЯЕТСЯ ПРЯМОЛИНЕЙНО.

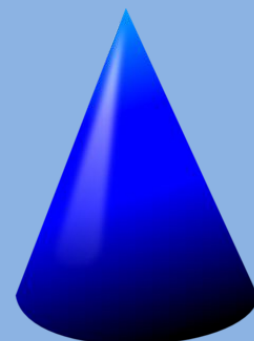
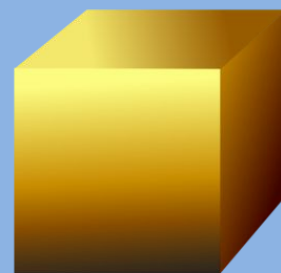
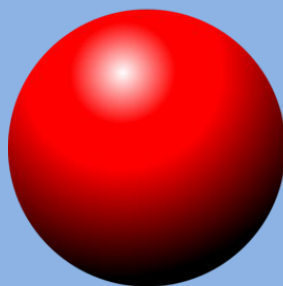
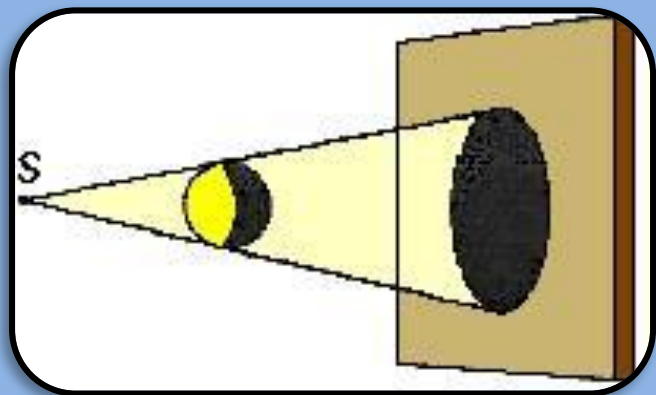


ПРОВЕДИ ОПЫТ ПО ТЕМЕ:

1. *Зажги в темной комнате фонарик и свет его направь на белый мяч . Если смотреть на мяч из темноты , то он кажется ярким. Свет отражается от мяча . Такой свет называют отраженным . Если фонарь погасить, то мяч становится невидимым , потому что он не получает собственного света.*

2. *Встань между зажженной лампой и стеной на большом расстоянии от лампы. Свет от лампы пройдет через человека и на стене образуется тень . Если бы лучи не были прямолинейны, то они могли бы обогнуть тело и тени не было.*

3. *Возьми книгу , шар и посмотри на тень на стене. Какой формы тени от предметов?*



ВОПРОСЫ :

1. На каком расстоянии находится Солнце от Земли?
2. Назовите несколько светящихся тел?
3. Назовите несколько тел, не излучающих собственного света?
4. Что случилось бы на Земле, если бы Солнце стало холодным?
5. На каком склоне оврага, снег станет таять быстрее?
6. Где вы наблюдали прямолинейное распространение света?

