


Состояние водоёмов п. Соцземледельский

Исследовательская работа
ученика 4 класса
Красникова Артёма

Руководитель: Чернышева
Наталия Алексеевна





*«Пусть никогда не зарастает тиной
Тот берег, на котором я стою.
Пусть каждый пруд в селе любимом
Собой украсит Родину мою».*
(Тупикова Г.В.)

Цель исследования

Выявить какие изменения произошли с прудами п.Соцземледельский с момента создания до сегодняшних дней.



Задачи

1. Изучить историю создания прудов п. Соцземледельский
2. Выяснить их практическое назначение для жителей нашего поселка.
3. Установить причины уменьшения площадей прудов.
4. Предложить меры по улучшению состояния прудов.

Гипотеза

Для чистоты и сохранности прудов надо применить эффективные меры , которые возможно будут зависеть от своевременного и грамотного применения очистительных работ , а также бережного отношения самих жителей посёлка.

**Для проверки гипотезы
я выполнил следующую работу**

Работал с литературными источниками.



Изучал документацию по водоёмам в администрации посёлка.



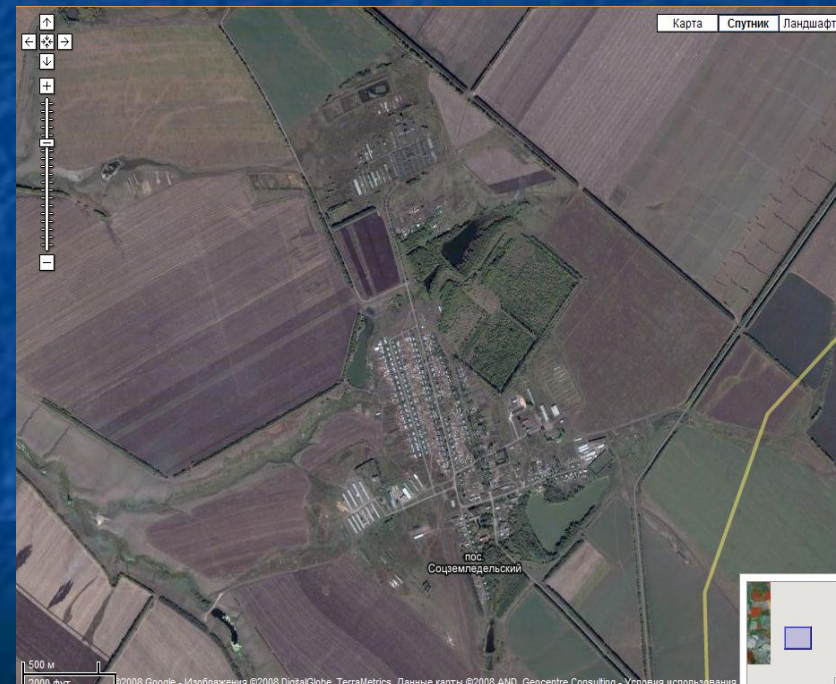
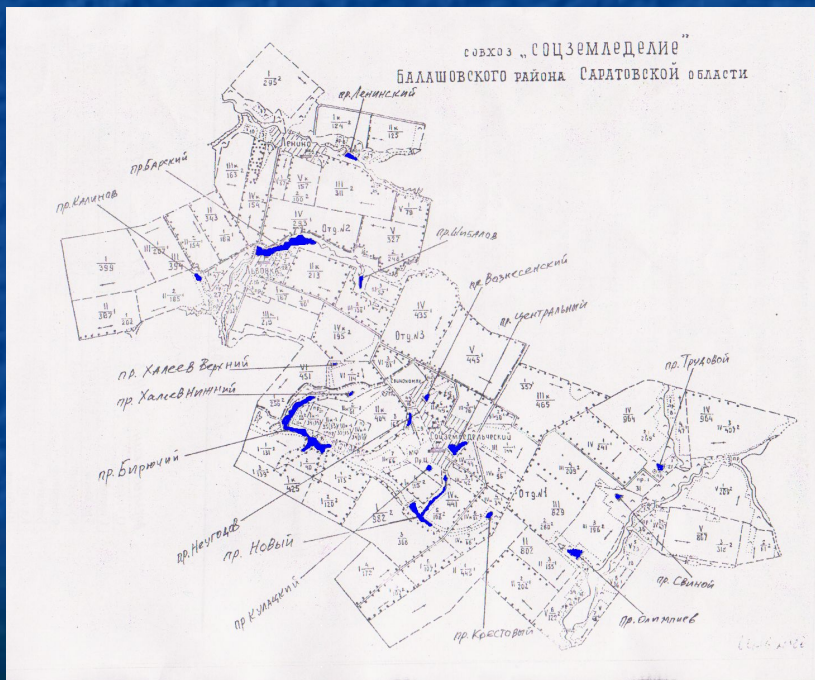
Беседовал со старожилами и специалистами посёлка



Работал с картографическим материалом

План-схема
поселка

Спутниковая
ландшафтная карта



Проводил наблюдения



**В результате работы
я выяснил**



В году, был создан

Раньше других, в
1913 году, был
создан Вознесенский
пруд.

Последним, в 1969 году , создали Бирючий пруд, он же занимает наибольшую площадь (21 га).



Шибалов пруд является зоной
отдыха жителей нашего поселка.



Самым маленьким, является Халеев Верхний пруд, его площадь менее 0,5 га.





*"Еще совсем недавно тут
Туман клубился на рассвете,
Но высох весь глубокий пруд,
По дну пруда гуляет ветер".*

В. Солоухин

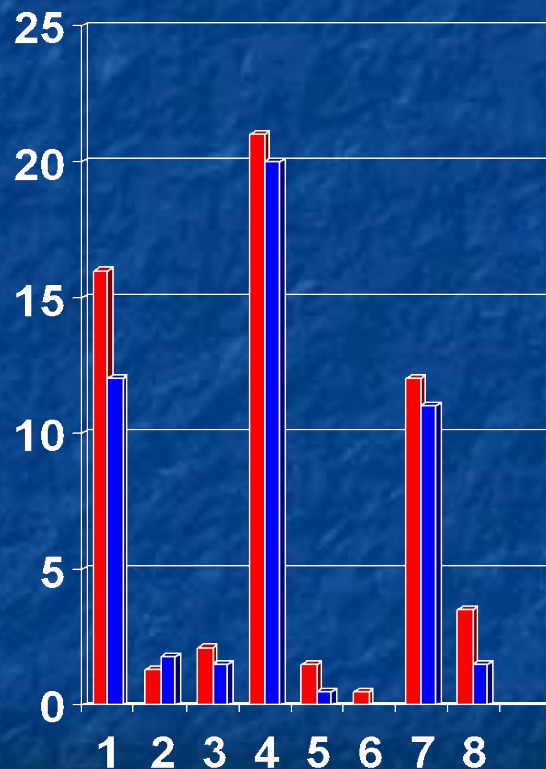
Каждый пруд имел свое назначение

	Зона отдыха	Разведение рыбы	Водопой животных	Орошение полей
Новый			+	
Крестов	+			
Неугодов			+	
Бирючий	+	+	+	+
Халеев нижний			+	
Халеев верхней			+	
Центральный				+
Вознисенский			+	

**провёл обработку
полученных
данных**

Сравнительная характеристика площадей прудов (на момент создания и в настоящее время)

1. Новый
2. Крестов
3. Неугодов
4. Бирючий
5. Халеев нижний
6. Халеев верхней
7. Центральный
8. Вознисенский



Выяснил причины изменения площади прудов

1. Зарастание.
2. Распахивание
целинных
земель (балок).



3. Выгул скота и птицы.



4. Строительство хаток и плотин бобрами.



предлагаю меры по спасению прудов

1. Очистить пруды с помощью техники.
2. Применить биологический метод (запустить толстолобика).
3. Самим жителям заботиться о чистоте прудов.
4. У каждого пруда закрепить такие памятки:
 - а) Не бросай мусор у пруда.
 - б) Не кидай в пруд стекло и пластмассовые бутылки.
 - в) Не мой машины и мотоциклы у водоемов.



Н.Ф. Ремейрс говорил:

«Не природе нужна наша защита. Это нам необходимо её покровительство: чистый воздух, чтобы дышать, кристальная вода, чтобы пить, вся Природа, чтобы жить».