

Тема: «Взаимосвязь личностных  
особенностей супругов и их  
совместимости в брачной паре».

Выполнила: студентка 5 курса  
факультета психологии  
группы П-51

Миронова Юлия

Научный руководитель:  
к.ф.н. Молчанова Е.В.

# Актуальность.

- ✓ В современном мире количество разводов превышает количество счастливых браков. По данным Федеральной службы государственной статистики на 2013 год число разведенных пар стало больше на **23870** чем в предыдущем году.
- ✓ Представления супругов о тех или иных сферах семейной жизни не совпадает, тем самым вызывает неразрешимый, по их мнению, конфликт, которые перерастает в развод.

- **Целью данного исследования** является выявление взаимосвязи между личностными особенностями супругов и их совместимостью в браке.
- **Объект исследования:** личностные особенности супругов их совместимость.
- **Предмет исследования:** взаимосвязь личностных особенностей супругов (ценностных ориентаций личности, базисных убеждений личности) и их совместимости в брачной паре.

## Задачи исследования:

- ✓ 1. Проанализировать психологическую литературу по данной проблеме.
- ✓ 2. Подобрать диагностические методики, позволяющие изучить личностные особенности супругов и их отношений в браке.
- ✓ 3. Провести эмпирическое исследование, направленное на изучение особенностей межличностных отношений и совместимости супругов в брачной паре.
- ✓ 4. Провести эмпирическое исследование, направленное на изучение личностных особенностей супругов, а именно, ценностных ориентаций личности, базисных убеждений личности.
- ✓ 5. Проанализировать и интерпретировать полученные с помощью эмпирического исследования экспериментальные данные.
- ✓ 6. Выявить взаимосвязь между личностными особенностями супругов и их совместимостью в браке.

## Гипотезы исследования:

- ✓ *Существует взаимосвязь между личностными особенностями супругов и их совместимостью в браке. А именно, существует взаимосвязь между базисными убеждениями личностями и ценностными ориентациями личности и совместимостью супругов в браке.*

## Методики исследования:

- ✓ 1. Ценностный опросник (Ш.Шварца).
- ✓ 2. Шкала базисных убеждений личности. (адаптирована и рестандартизирована М.А. Падунем, А.В. Котельниковой).
- ✓ 3. Опросник межличностных ориентаций (В. Шутц).

# Результаты исследования:

## Опросник межличностных ориентаций (В. Шутц).

№ пары	XK	OK	RK	KS
1	2	-4	8	6
2	6	4	10	20
3	9	-1	12	20
4	4	4	10	18
5	7	1	9	17
6	5	5	5	15
7	3	-4	12	11
8	3	4	11	18
9	6	-2	8	12
10	7	-3	13	17
11	2	6	4	12
12	6	8	10	24
13	5	-4	11	12
14	5	-1	7	11
15	4	4	8	16
16	1	-1	11	11
17	6	3	9	18
18	4	0	6	10
19	3	-1	3	6
20	5	-7	9	7
21	9	1	9	19
22	4	-6	8	6
23	1	4	5	10
24	18	4	17	31
25	5	-7	11	9

**Коэффициент взаимного обмена (XK)** отражает степень (интенсивность) проявления межличностных потребностей у индивидов. (При XK=0, наиб. совместимость)

**Коэффициент инициации (OK)** отражает выраженность межличностной ориентации членов пары. (При OK=0, наиб. совместимость)

**Коэффициент взаимной реципрокности (RK)** отражает согласованность выраженного и требуемого поведения партнеров. (При RK=0, наиб. совместимость)

**Интегральный коэффициент совместимости (KS)** (При RK=0, наиб. совместимость)

# Результаты исследования:

## Опросник межличностных ориентаций (В. Шутц).

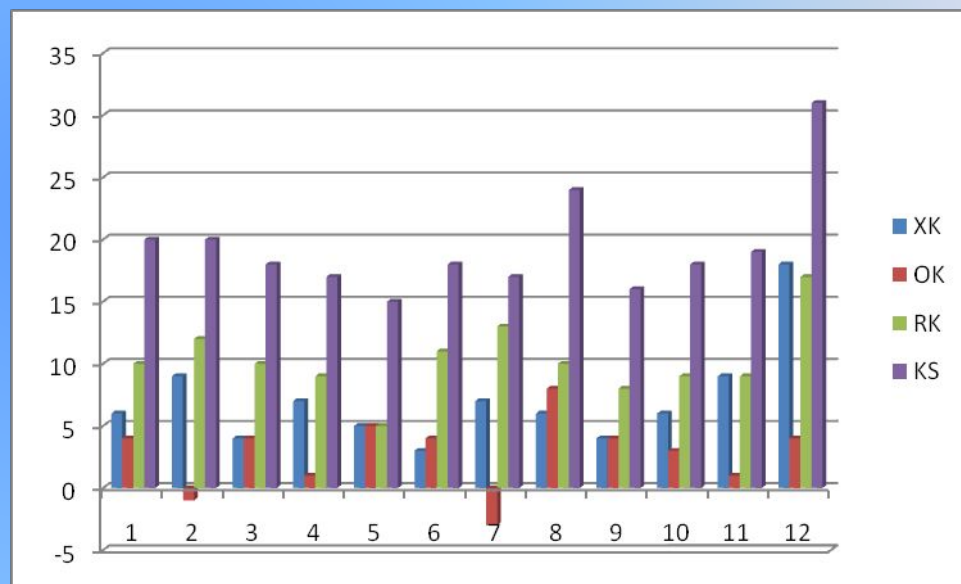
Общие средние показатели по выборке

	<b>КІ</b>	<b>КС</b>	<b>КА</b>	<b>ХК</b>	<b>ОК</b>	<b>РК</b>	<b>КС</b>
<b>СР.ЗНАЧ</b>	<b>4,03</b>	<b>5,46</b>	<b>4,3</b>	<b>6,31</b>	<b>4,53</b>	<b>5,31</b>	<b>14,2</b>
<b>СТАНД. ОТКЛ.</b>	<b>1,91</b>	<b>3,41</b>	<b>2,37</b>	<b>3,28</b>	<b>2,15</b>	<b>4,31</b>	<b>4,09</b>

# Результаты исследования: Опросник межличностных ориентаций (В. Шутц).

Результаты исследования пар с НИЗКИМ уровнем совместимости

ХК	ОК	РК	КС
6	4	10	20
9	-1	12	20
4	4	10	18
7	1	9	17
5	5	5	15
3	4	11	18
7	-3	13	17
6	8	10	24
4	4	8	16
6	3	9	18
9	1	9	19
18	4	17	31



**Коэффициент взаимного обмена (ХК)**

**Коэффициент инициации (ОК)**

**Коэффициент взаимной реципрокности (РК)**

**Интегральный коэффициент совместимости (КС)**

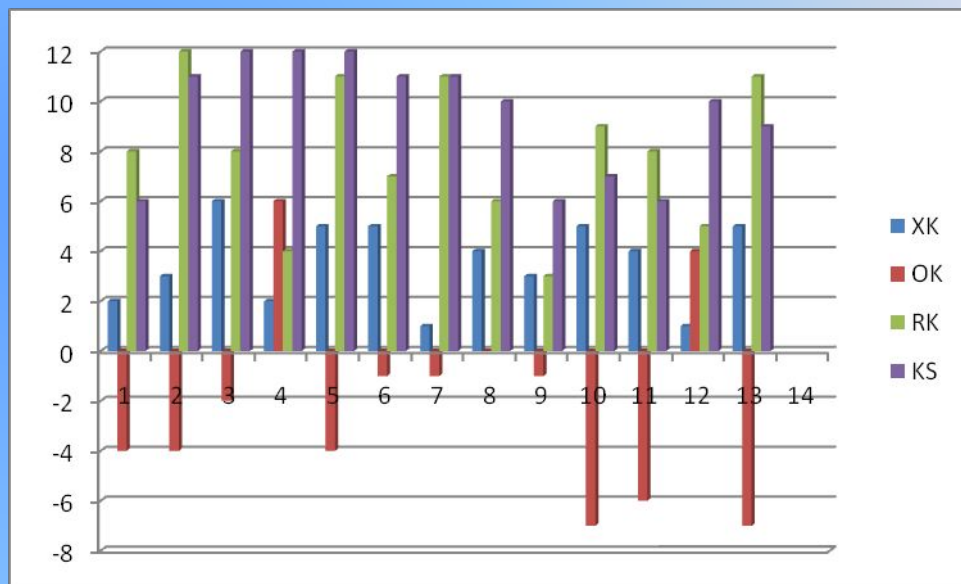


# Результаты исследования:

## Опросник межличностных ориентаций (В. Шутц).

Результаты исследования пар с ВЫСОКИМ уровнем совместимости

ХК	ОК	РК	КС
2	-4	8	6
3	-4	12	11
6	-2	8	12
2	6	4	12
5	-4	11	12
5	-1	7	11
1	-1	11	11
4	0	6	10
3	-1	3	6
5	-7	9	7
4	-6	8	6
1	4	5	10
5	-7	11	9



**Коэффициент взаимного обмена (ХК)**

**Коэффициент инициации (ОК)**

**Коэффициент взаимной реципрокности (РК)**

**Интегральный коэффициент совместимости (КС)**

