

Причины сокращения рыбных богатств

- Перевылов рыбы, браконьерство
- Загрязнение водоемов, утечка нефти
- Перекрытие доступа к местам нереста (плотины, гидроэлектростанции)
- Обмеление рек из-за

РЕДКИЕ РЫБЫ РОССИИ

ОСЁТР



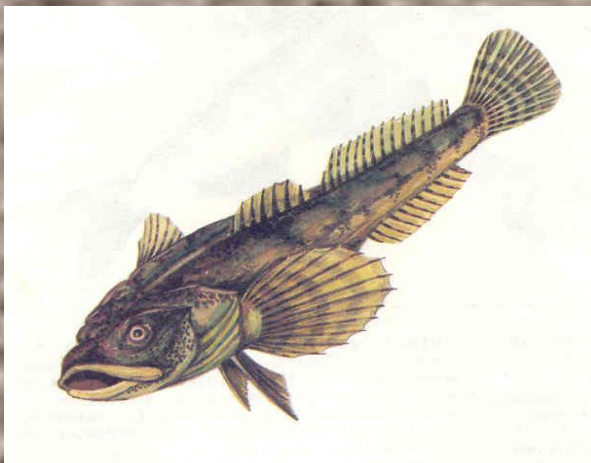
СТЕРЛЯДЬ



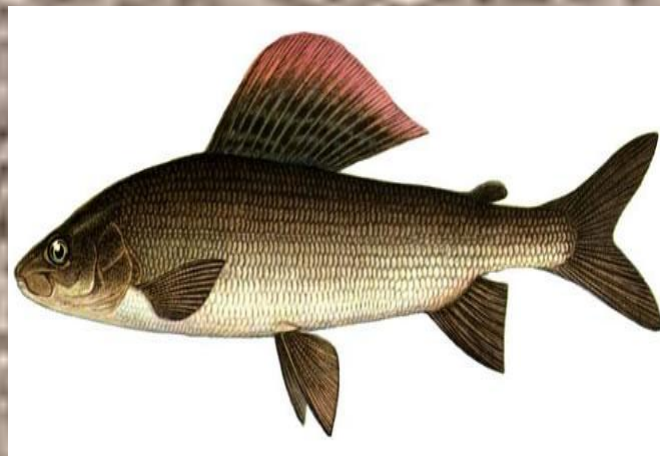
ЧЁРНЫЙ АМУР



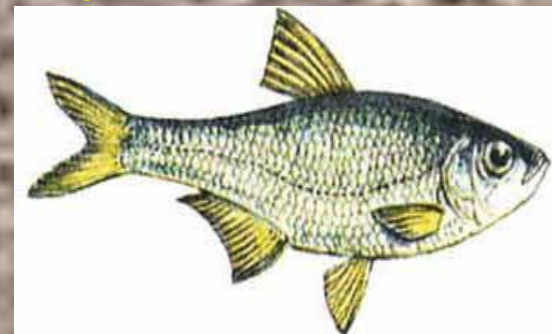
БЫЧОК-ПОДКАМЕНЩИК



ЕВРОПЕЙСКИЙ ХАРИУС



РУССКАЯ БЫСТРЯНКА

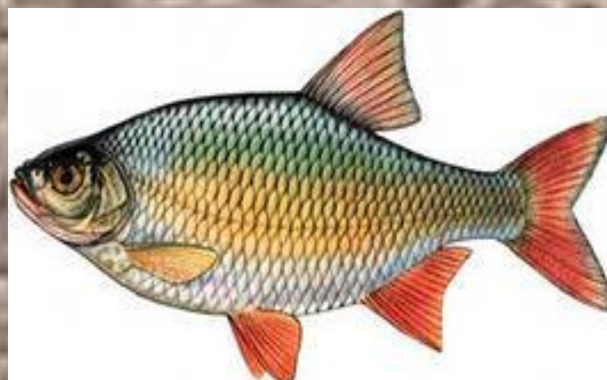


РЕДКИЕ РЫБЫ РОССИИ

СТЕРЛЯДЬ



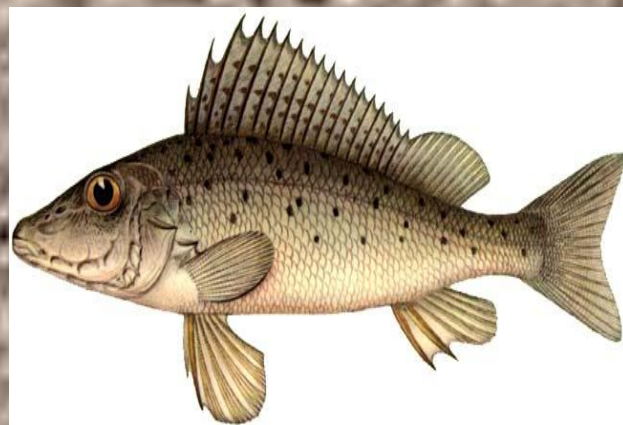
КРАСНОПЁРКА



РУССКАЯ БЫСТРЯНКА



БЫЧОК-ПОДКАМЕНЩИК

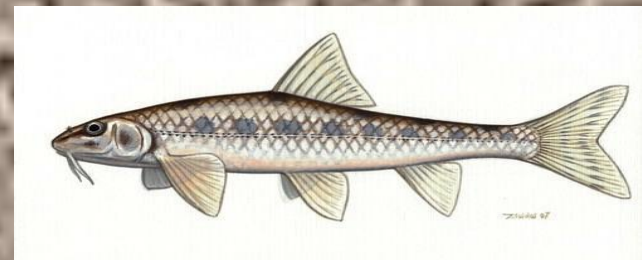


ЁРШ-НОСАРЬ



ГОЛЬЯН

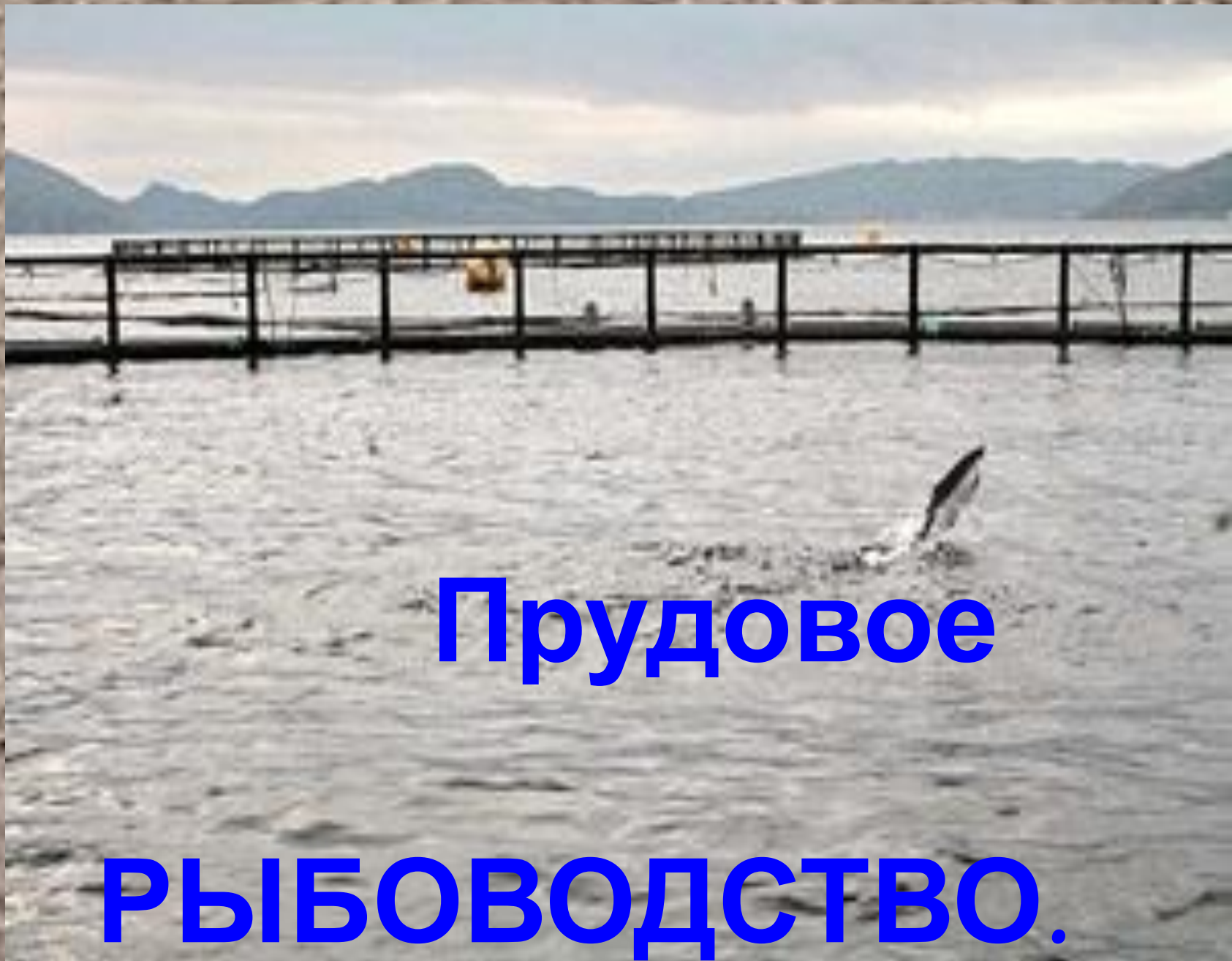
БЕЛОПЁРЫЙ ПЕСКАРЬ



Пруд - искусственный водоём для хранения воды с целью водоснабжения, орошения, разведения рыбы (прудовое рыбное хозяйство) и водоплавающей птицы.

Прудовые хозяйства нашего края.



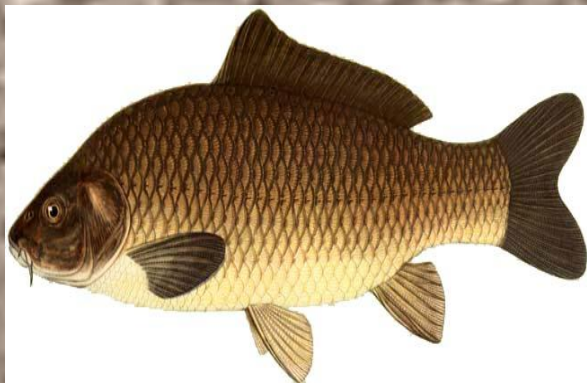


Прудовое

РЫБОВОДСТВО.

ОБЪЕКТЫ ПРУДОВОГО ХОЗЯЙСТВА

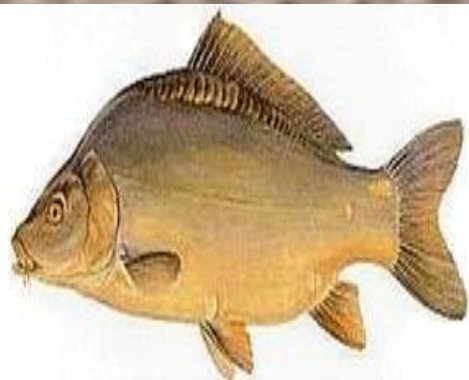
САЗАН



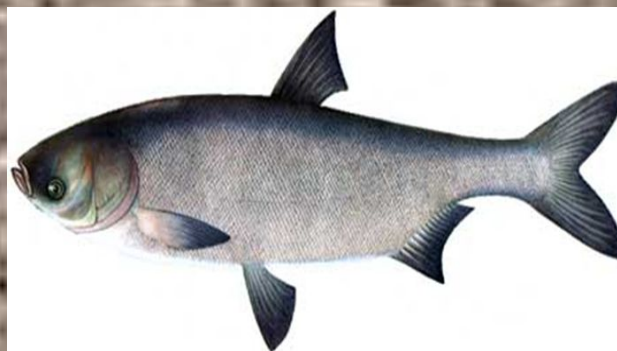
КАРП ЧЕШУЙЧАТЫЙ



КАРП ЗЕРКАЛЬНЫЙ



КАРП ГОЛЫЙ



ТОЛСТОЛОБИК



БЕЛЫЙ АМУР

А.Т. БОЛОТОВ – *ОСНОВОПОЛОЖНИК ПРУДОВОГО ХОЗЯЙСТВА В РОССИИ*



ПРУДЫ А.Т. БОЛОВОТА

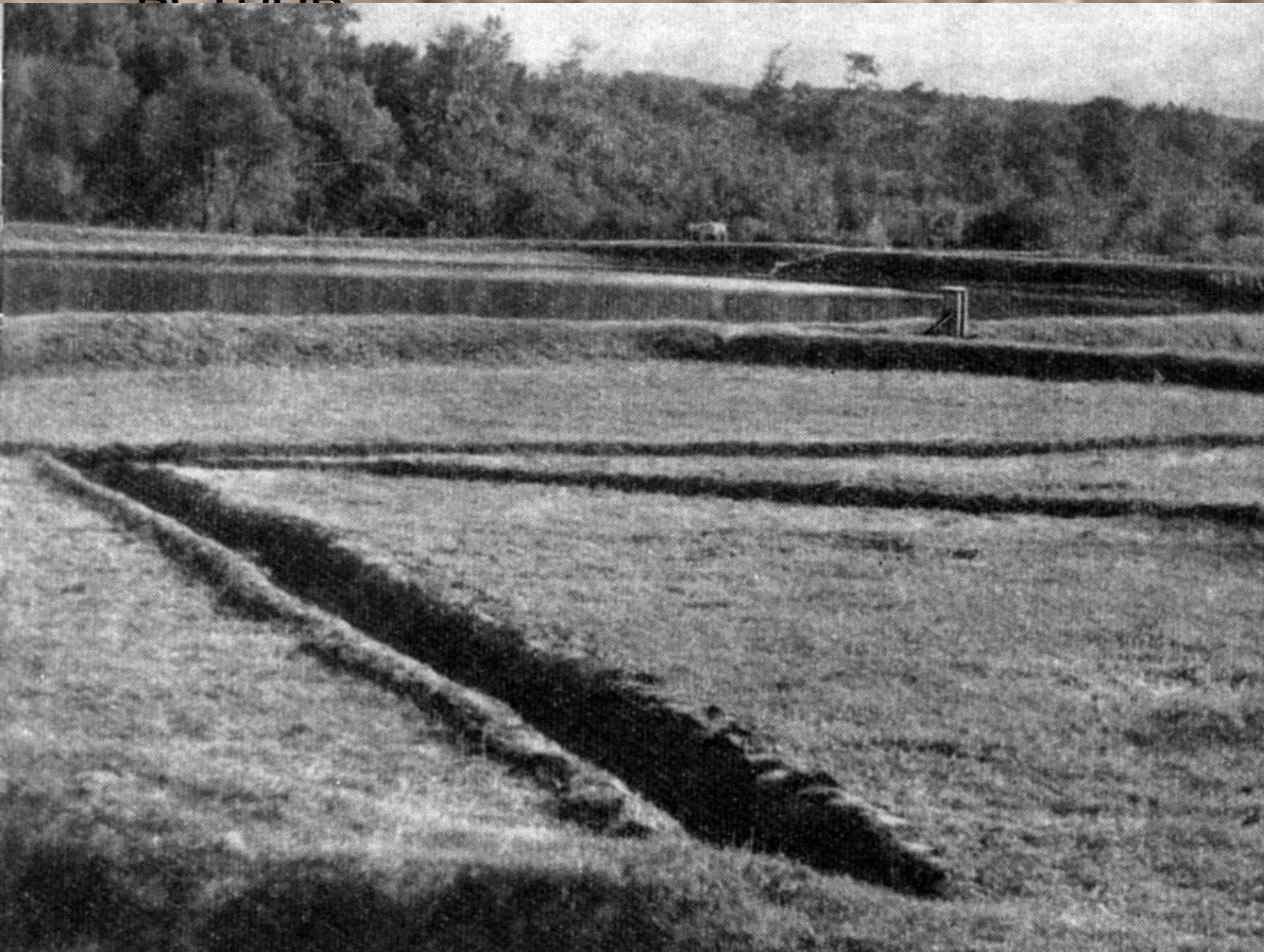
Прудовое хозяйство

- В практике прудового рыбоводства при выращивании карпа можно выделить две основные хозяйственные системы: полносистемные карповые хозяйства и неполносистемные.
- **Полносистемные хозяйства** характеризуются полным циклом разведения рыбы, начиная с икринки до товарной рыбы.
- В неполносистемном прудовом хозяйстве выращивается только рыбопосадочный материал (питомник) или только товарная рыба (нагульное

- **В полносистемном прудовом хозяйстве рыба вырастает за два года.**
- **В первое лето вырастает от икринки до малька-сеголетка, во второе - от годовика до товарной массы.**
- При выращивании рыбы по вышеуказанной схеме используется целая система прудов, различных по размерам и назначению, соответствующих стадиям развития и содержания разновозрастных поколений рыб: нерестовые, мальковые, маточные, выростные, зимовальные, карантинные и нагульные.

Нерестовые пруды предназначены для размножения рыбы.

- Их располагают на почвах с мягкой луговой растительностью, по возможности дальше от проезжих дорог, прогонов скота, в местах, хорошо прогреваемых солнцем, защищенных от северных и северо-восточных ветров.



Эти условия необходимы для того, чтобы обеспечить рыбам покой в период нереста.

Мальковые пруды служат для подращивания мальков в течение 30-45 дней до пересадки их в выростные пруды. Строят мальковые пруды в хорошо прогреваемых солнцем местах, на плодородных почвах. Глубина мальковых прудов в среднем составляет около 0,5—0,6 м при площади 1,5—2,0 га. Сетки сверху защищают

мальков от поедания их хищными птицами. Окрепшую молодежь из мальковых прудов пересаживают в выростные.



Вырастные пруды служат для выращивания молоди от 7— 12-дневного возраста до конца лета. Средняя глубина прудов обычно составляет 0,6—1,0 м (минимально 0,25—0,3 м и максимально около 1,5 м).

- В этих прудах необходимо создать условия для хорошего развития низших ракообразных (основной пищи молоди) и бентоса (главным образом личинок хирономид, которых начинают потреблять подросшие сеголетки)



Нагульные пруды предназначены для выращивания (нагула) товарной рыбы. Обычно годовики, посаженные в нагульные пруды весной весом 20—30 г, вырастают здесь к осени до 500—800 г.

По своим размерам и глубине нагульные пруды гораздо больше выростных. Площадь их может достигать до 100 га и более.



Зимовальные пруды служат для сохранения карпа с осени до весны следующего года. Их устраивают такой глубины, чтобы непромерзающий слой воды был не меньше 1 м. Пруды делают обязательно проточными, с плотным, незаиленным дном, лишенным какой бы то ни было растительности и площадью водного зеркала от 0,1—0,5 до 1,0—1,25 га.





АКВАРИУМНЫЕ РЫБКИ

ГУППИ



ЗОЛОТАЯ РЫБКА



АКВАРИУМНЫЕ РЫБКИ

РЫБА-ПОПУГАЙ



СОМИК ЗЕЛЁНЫЙ



СКАЛЯРИЯ ОБЫКНОВЕННАЯ



ЦИХЛИДА РАДУЖНАЯ

АКВАРИУМНЫЕ РЫБКИ

ПЕТУШОК



НЕОН КРАСНЫЙ



МАКРОПОД ЧЁРНЫЙ



КОЛЮШКА ТРЁХИГЛАЯ

