



Урок природоведения в 5-м классе по теме:

*"Среды обитания
организмов.*

*Приспособленность к
среде обитания".*

Презентация Power Point к уроку



На какие царства учёные
делят живую природу ?



?

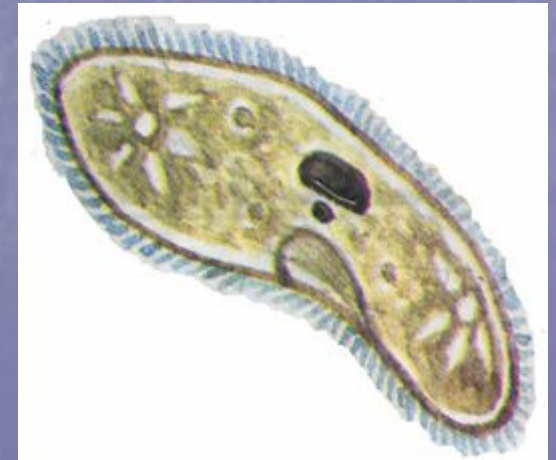
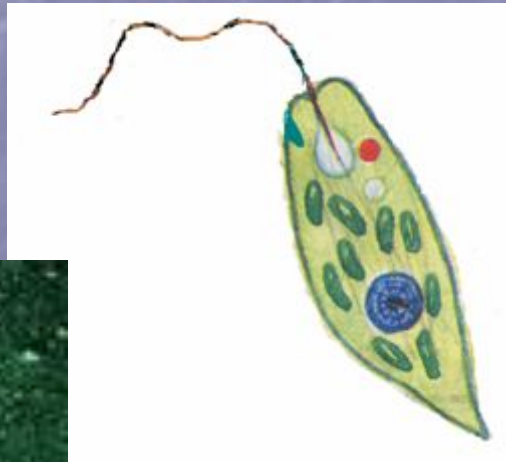
?

?

?

?

Что общего у бактерий и простейших и чем они отличаются друг от друга?



Почему грибы отнесли в отдельное царство?



На какие группы делят растения?



?

?

?

?

?

Продолжите мысль:
«Всех животных
различают на...»

1.....НЫХ

2.....НЫХ

Выберите правильный ответ

К беспозвоночным животным относятся:

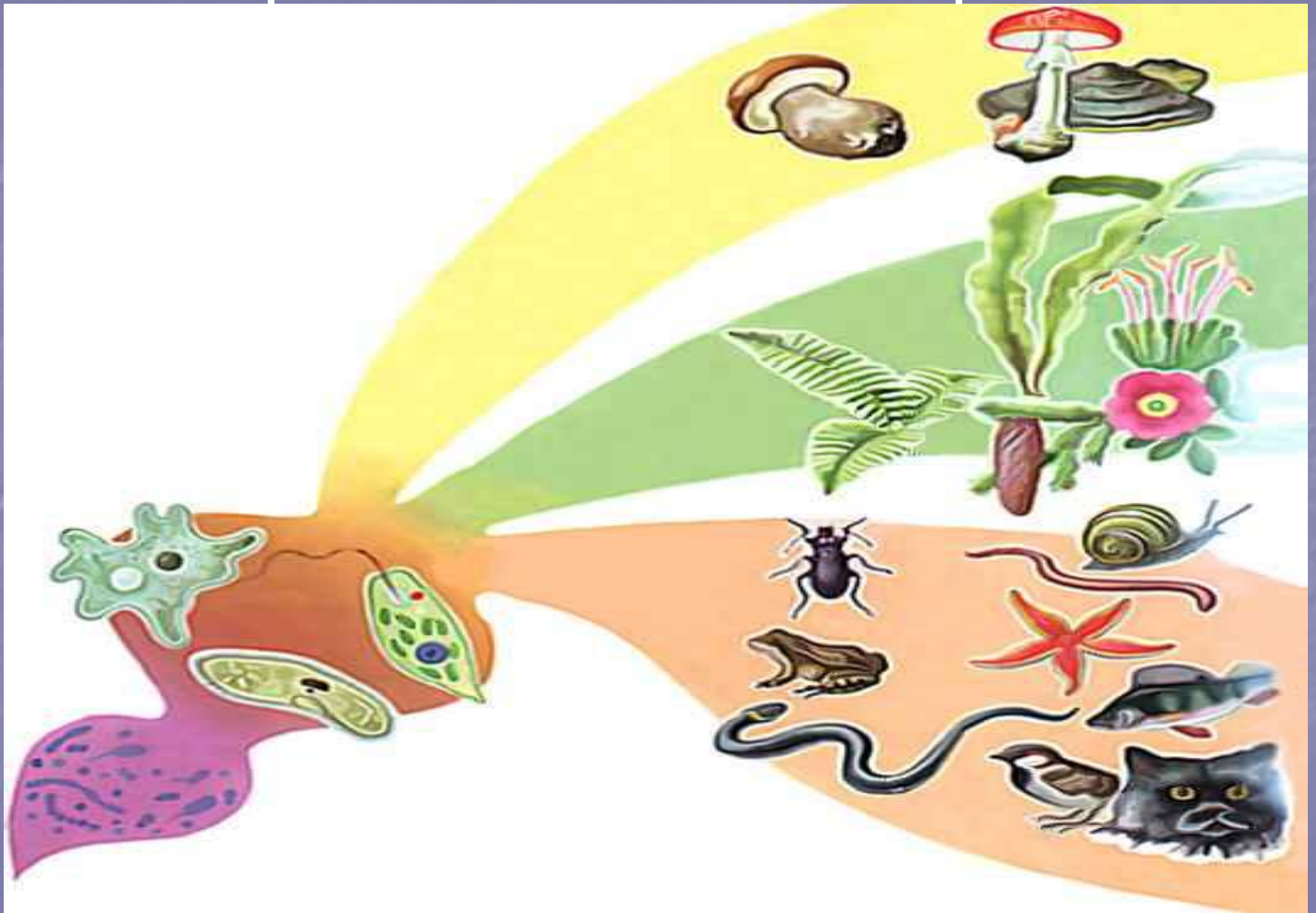
- 1.Окунь
- 2.Муравей
- 3.Оса
- 4.Дождевой червь
- 5.Лягушка

Выберите правильный ответ:

К ПОЗВОНОЧНЫМ ЖИВОТНЫМ
ОТНОСЯТСЯ:

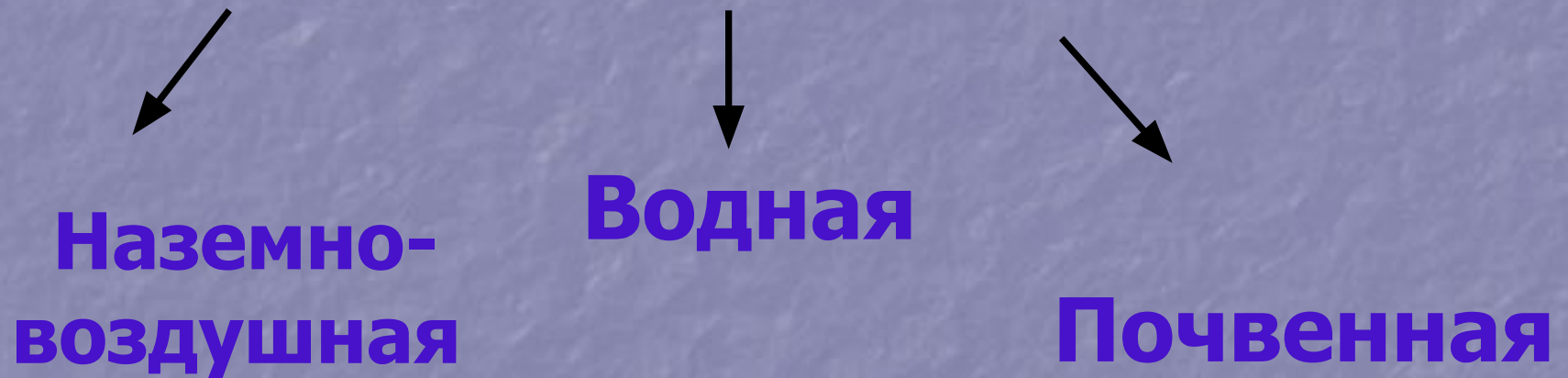
1. Дельфин
2. Речной рак
3. Сом
4. Жаба
5. Лебедь

Игра «Кто из какого царства»



Среда обитания – условия, окружающие организм

Среды жизни



ФАКТОРЫ СРЕДЫ	НАЗЕМНО- ВОЗДУШНАЯ	ВОДНАЯ	ПОЧВЕННАЯ
Наличие кислорода O_2			
Влажность 			
Изменения температуры t			
Наличие света 			

Приспособленность животных и растений к наземно – воздушной среде обитания.



Приспособленность животных и растений к наземно – воздушной среде обитания.

ноги приспособлены к бегу



Гепард – самый быстроногий из зверей.
Он развивает скорость до 110 км/ч.

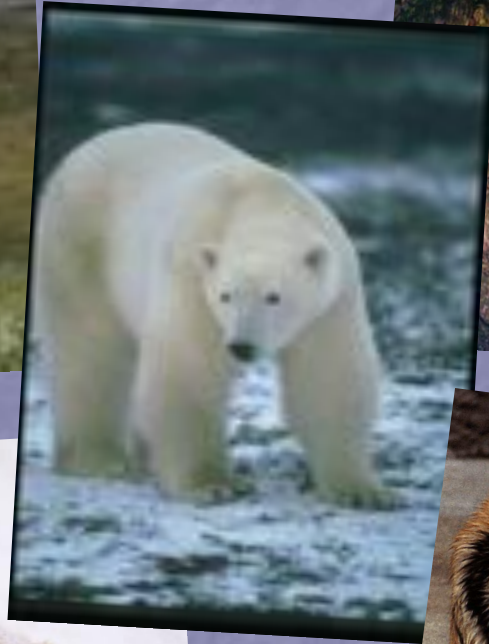
Приспособленность животных и растений к наземно – воздушной среде обитания.

ноги приспособлены к прыжкам



Крупные кенгуру совершают прыжки до 9 м, а иногда до 12 м.

Приспособленность животных и растений к наземно – воздушной среде обитания.



Приспособленность животных и растений к наземно – воздушной среде обитания.



Высокий рост помогает жирафу питаться листьями, цветами, побегами с верхнего яруса растительности

У слона хобот служит для дыхания, обоняния, осязания, помогает при еде, отгоняет насекомых. Хобот помогает самке управляться со слонятами. Хоботом слон может поднимать крупные тяжёлые предметы.

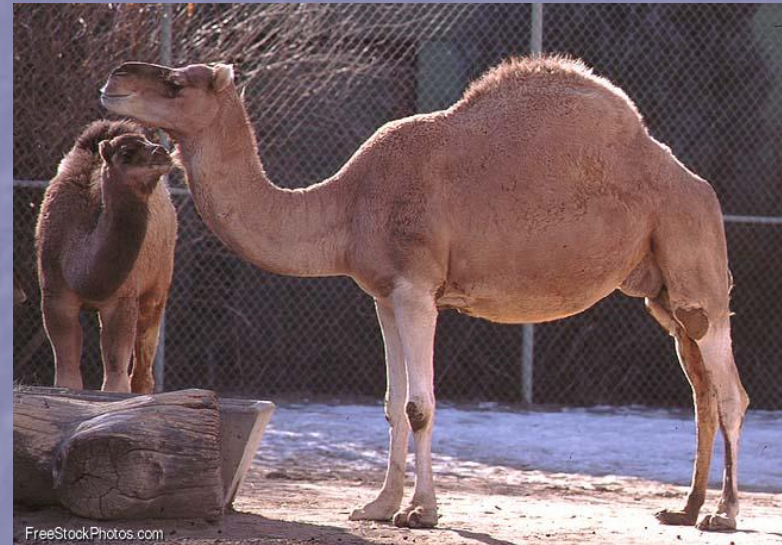


Приспособленность животных и растений к наземно – воздушной среде обитания.

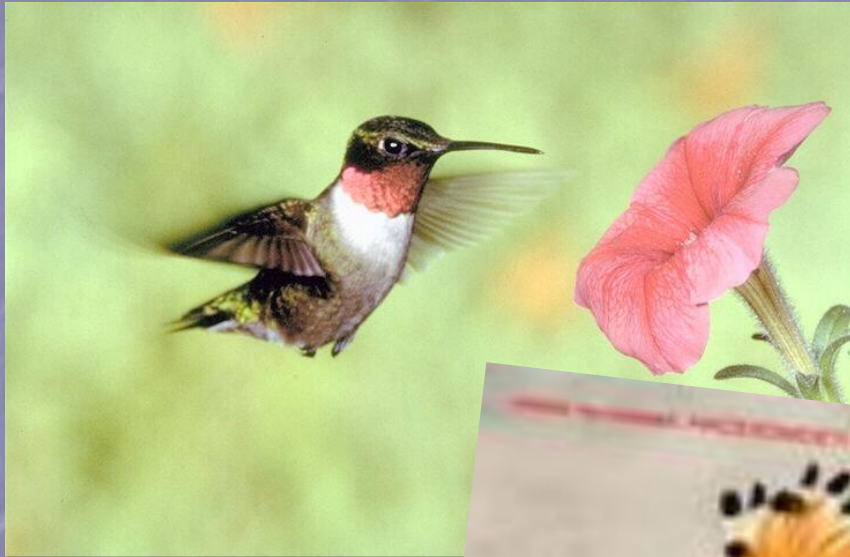


Приспособленность животных и растений к наземно – воздушной среде обитания.

Горбы служат местом отложения жировых запасов, благодаря чему верблюд может легко переносить засуху.



Приспособленность животных и растений к наземно – воздушной среде обитания.



Приспособления растений

- Хорошо развиты органы: *корень, стебель, листья и т.д.*
- Приспособления к опылению: *яркая окраска цветков, аромат*
- Приспособления к сохранению влаги



Приспособленность животных к водной среде обитания.

Водная среда



Приспособленность животных к водной среде обитания.



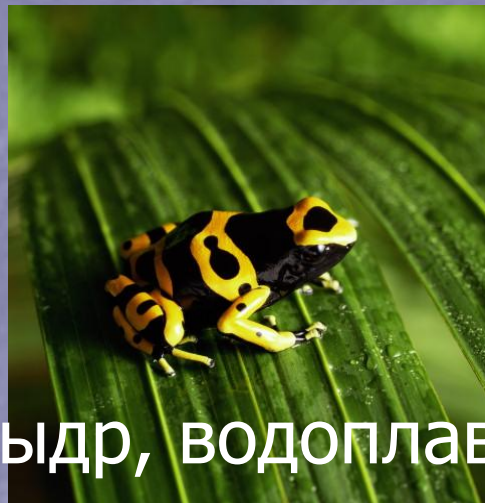
Приспособленность животных к водной среде обитания.



У моржей и тюленей – ласты.



Приспособленность животных к водной среде обитания.



У бобров, выдр, водоплавающих птиц, лягушек – перепонки между пальцами.

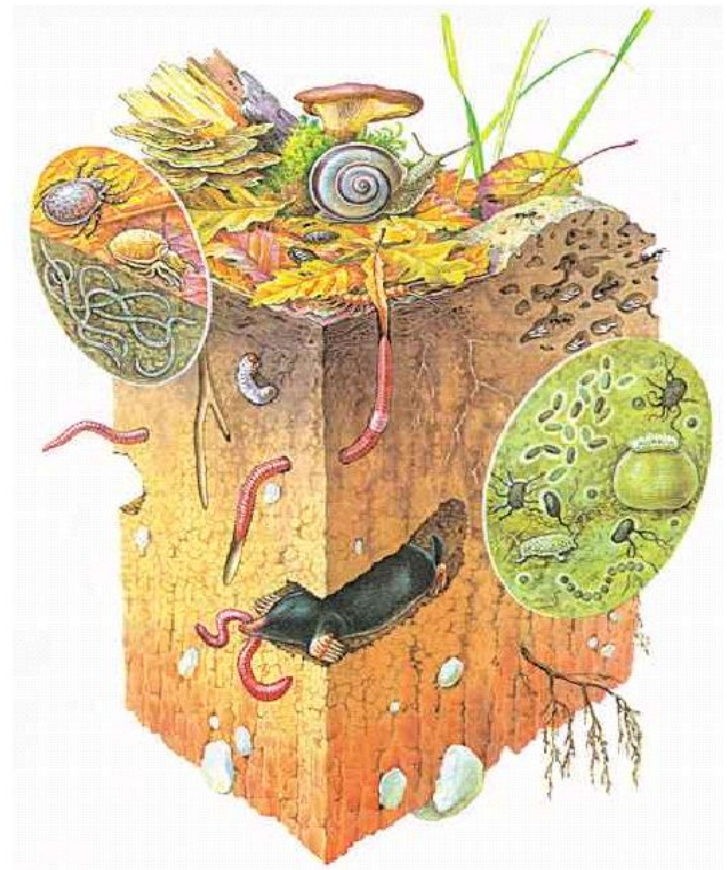




Из всех медведей земного шара только белый медведь ведет полуводный образ жизни. Об этом свидетельствует его строение: узкое обтекаемой формы туловище, широкие лапы-«весла», узкая голова со спрямленным профилем, приподнятыми глазницами и высоко расположенными глазами, удлиненная подвижная шея. Все это характеризует его как хорошего пловца и ныряльщика. Мореплаватели, путешествуя по северным морям, неоднократно встречали белых медведей плавающими в открытом море за сотню миль от ближайшей суши или льдин. Под водой медведь держит глаза открытыми, а ноздри и ушные раковины сжимает.

Обитатели почвенной среды

Почвенная среда



Приспособленность животных к почвенной среде обитания.



Подумайте



Выводы по уроку:

1. Среда обитания – условия, окружающие организм
2. Различают наземно-воздушную, водную и почвенную среды обитания
3. Каждый организм приспособлен к жизни в определённой среде

ДОМАШНЕЕ ЗАДАНИЕ:

Стр.118-122, в тетради стр.60 №4,5,6