

Муниципальное общеобразовательное учреждение «Средняя общеобразовательная школа №1» п.г.т. Мурмаши Мурманская область Кольский район

Урок природоведения 4 класс

# Человек и его строение

Басова Ю.Ю.

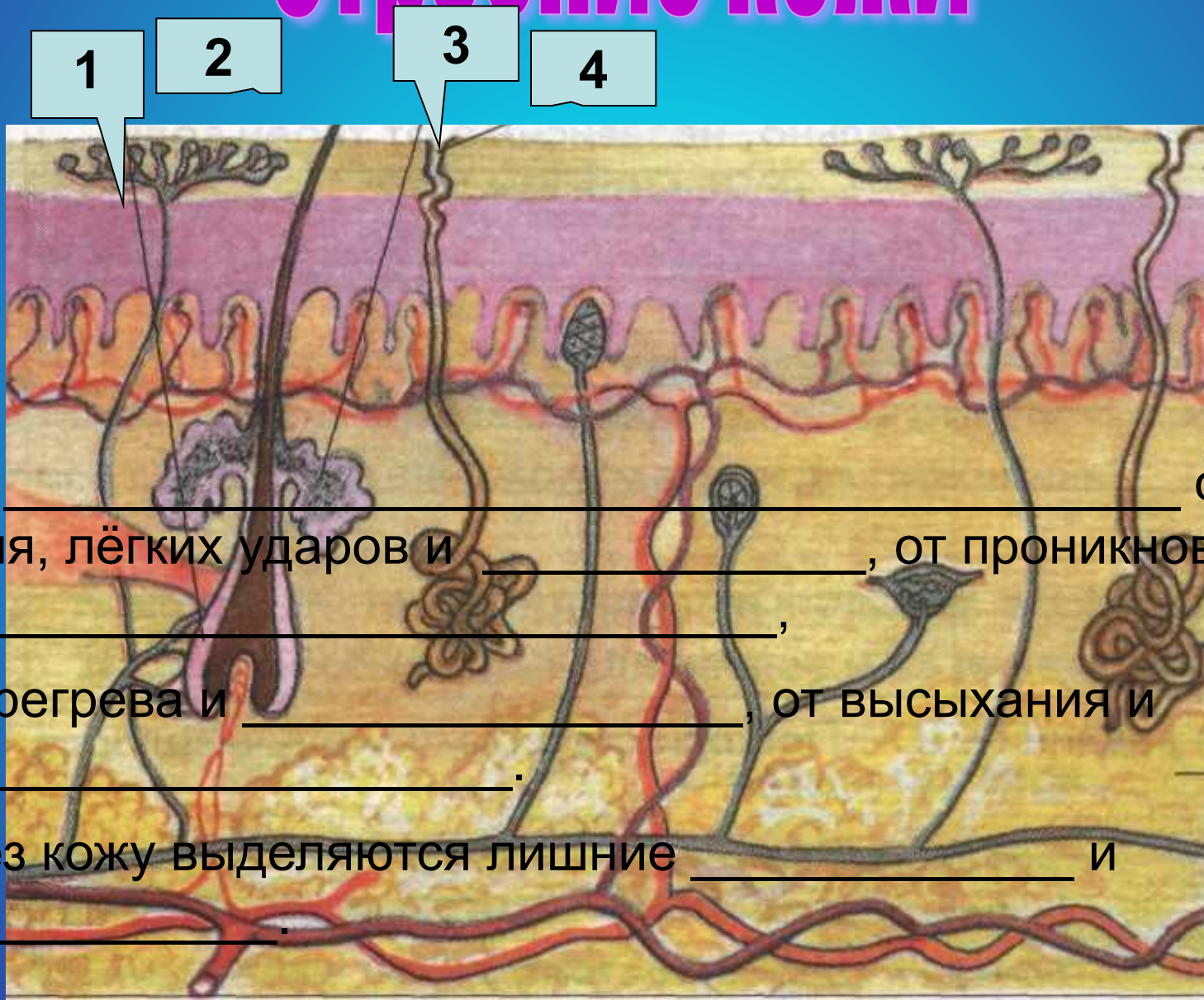
Учитель начальных  
классов

# Человек и его строение

## План работы.

- 1. Кожа
- 2. Опорно-двигательная система.
- 3. Органы пищеварения.
- 4. Органы выделения.
- 5. Органы дыхания.
- 6. Органы кровообращения.
- 7. Нервная система.
- 8. Органы чувств.

# Строение кожи



1

2

3

4

5

6

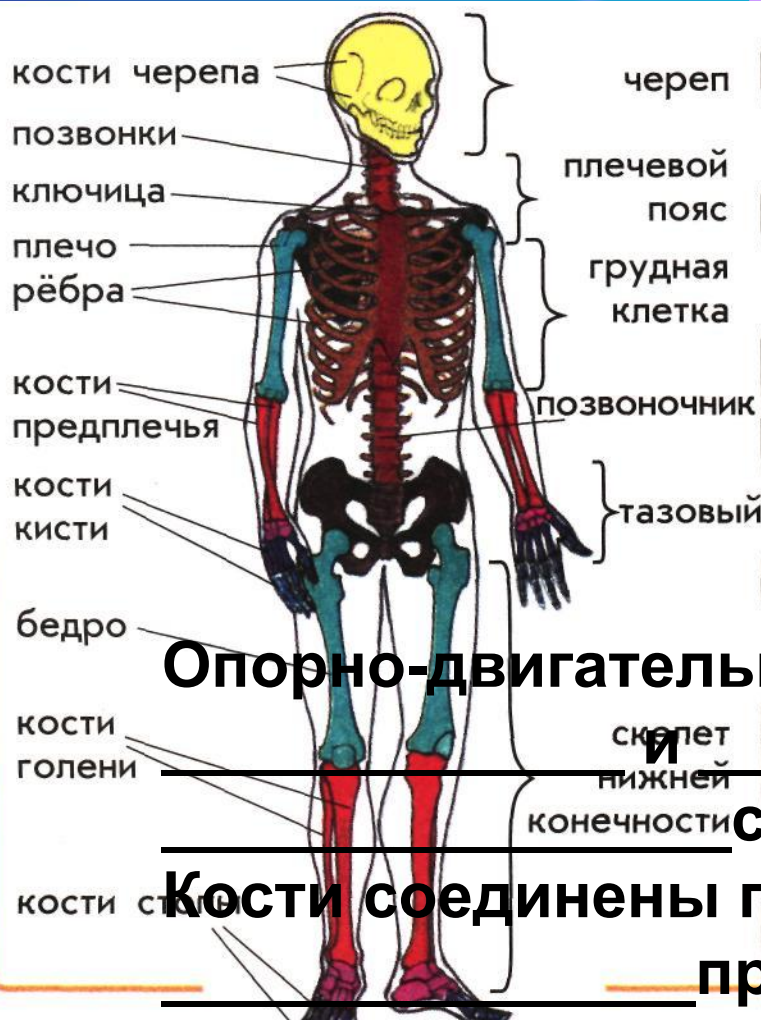
7

8

9

Кожа \_\_\_\_\_ от  
трения, лёгких ударов и \_\_\_\_\_, от проникновения  
\_\_\_\_\_,  
от перегрева и \_\_\_\_\_, от высыхания и  
\_\_\_\_\_.  
Через кожу выделяются лишние \_\_\_\_\_ и  
\_\_\_\_\_.

# Опорно-двигательная система



СКЕЛЕТ

СУХОЖИЛИЯ

КОСТИ

СУСТАВ

МЫШЦЫ

Опорно-двигательная система состоит из

скелет  
нижней  
конечности

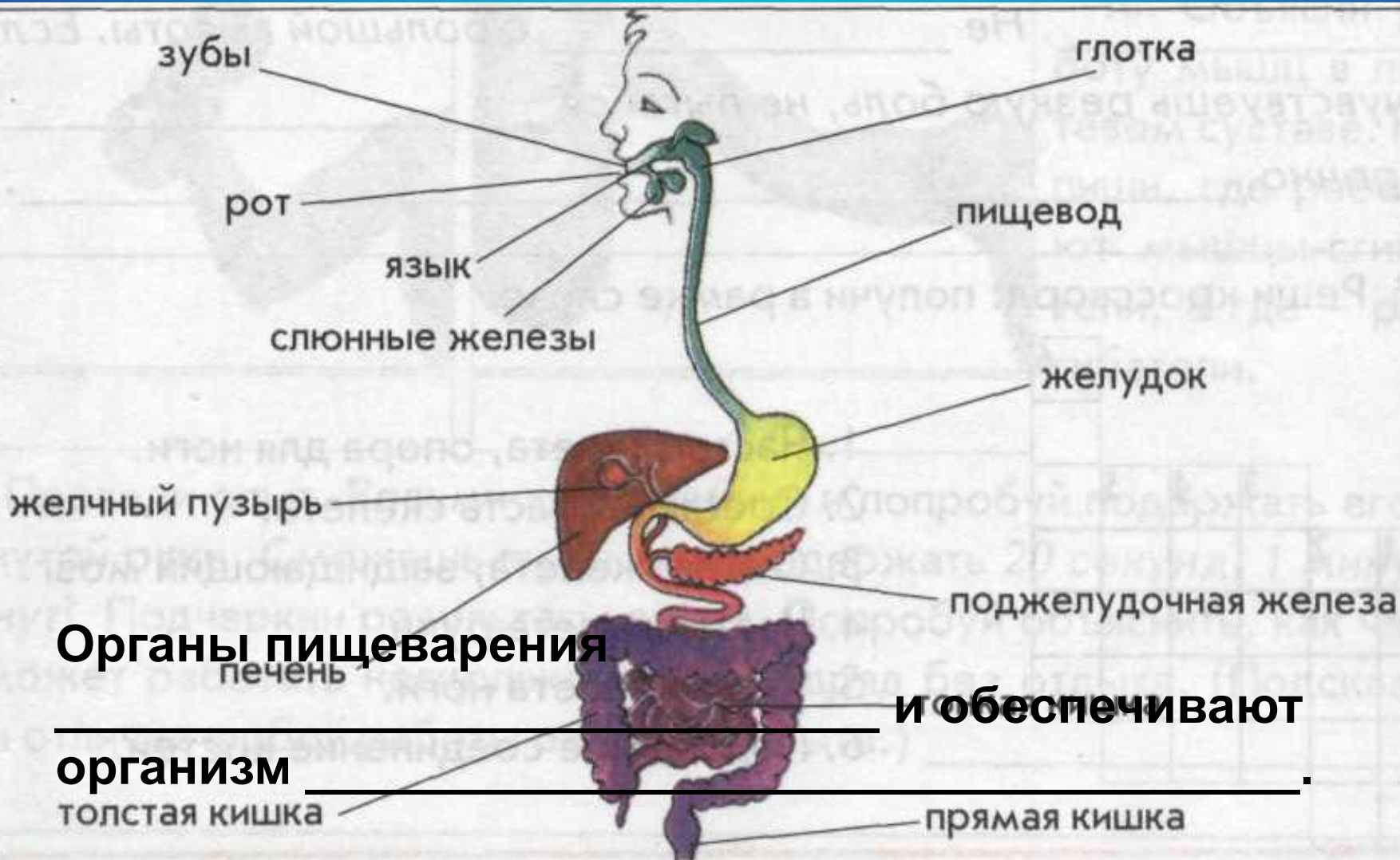
\_\_\_\_\_ служит опорой нашему телу.

Кости соединены подвижно \_\_\_\_\_.

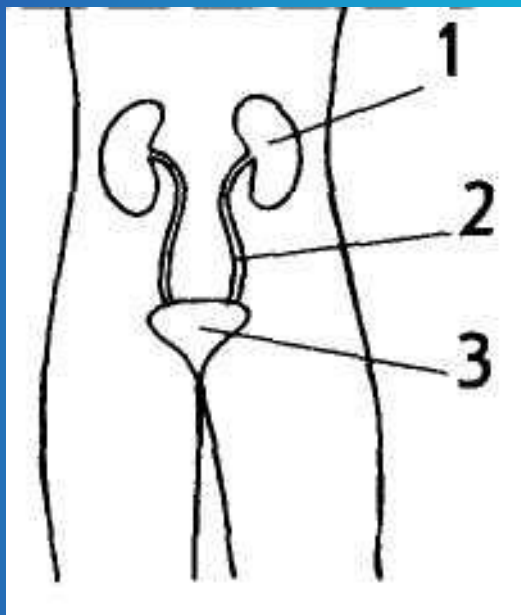
\_\_\_\_\_ приводят в движение наше тело.

Они прикрепляются к костям с помощью \_\_\_\_\_.

# Органы пищеварения



# Органы выделения



Выделительная  
система очищает  
\_\_\_\_\_ от отходов

\_\_\_\_\_

И выводит

\_\_\_\_\_

—

# Органы дыхания

Носовая  
полость

гортань

трахея

лёгкие



Благодаря органам дыхания из воздуха в \_\_\_\_\_  
**бронхи** непрерывно поступает \_\_\_\_\_, а  
выделяется \_\_\_\_\_ газ.

\_\_\_\_\_ необходим для поддержания  
\_\_\_\_\_ и \_\_\_\_\_ всех  
клеток организма.





# Нервная система

Катя увидела свою маму и помахала рукой.

Поставь стрелки, показывающие направления, по которым распространялись сигналы в нервной системе.

Нервная система \_\_\_\_\_ **нервы** \_\_\_\_\_ **мозг** работой каждого органа и их слаженными \_\_\_\_\_, а \_\_\_\_\_ влияют на общее состояние организма. Большие \_\_\_\_\_ **мышцы** \_\_\_\_\_ мозга позволяют совершать нам \_\_\_\_\_ действия на основе своего опыта.



