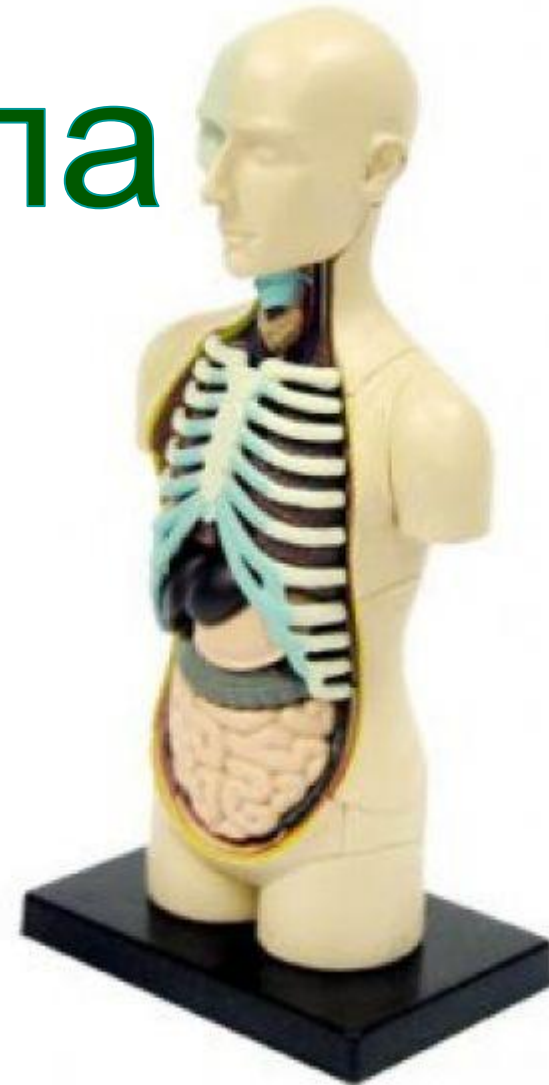


# Окружающий мир

## 2 класс

УМК "Школа России": Плешаков А.А. "Мир вокруг нас"

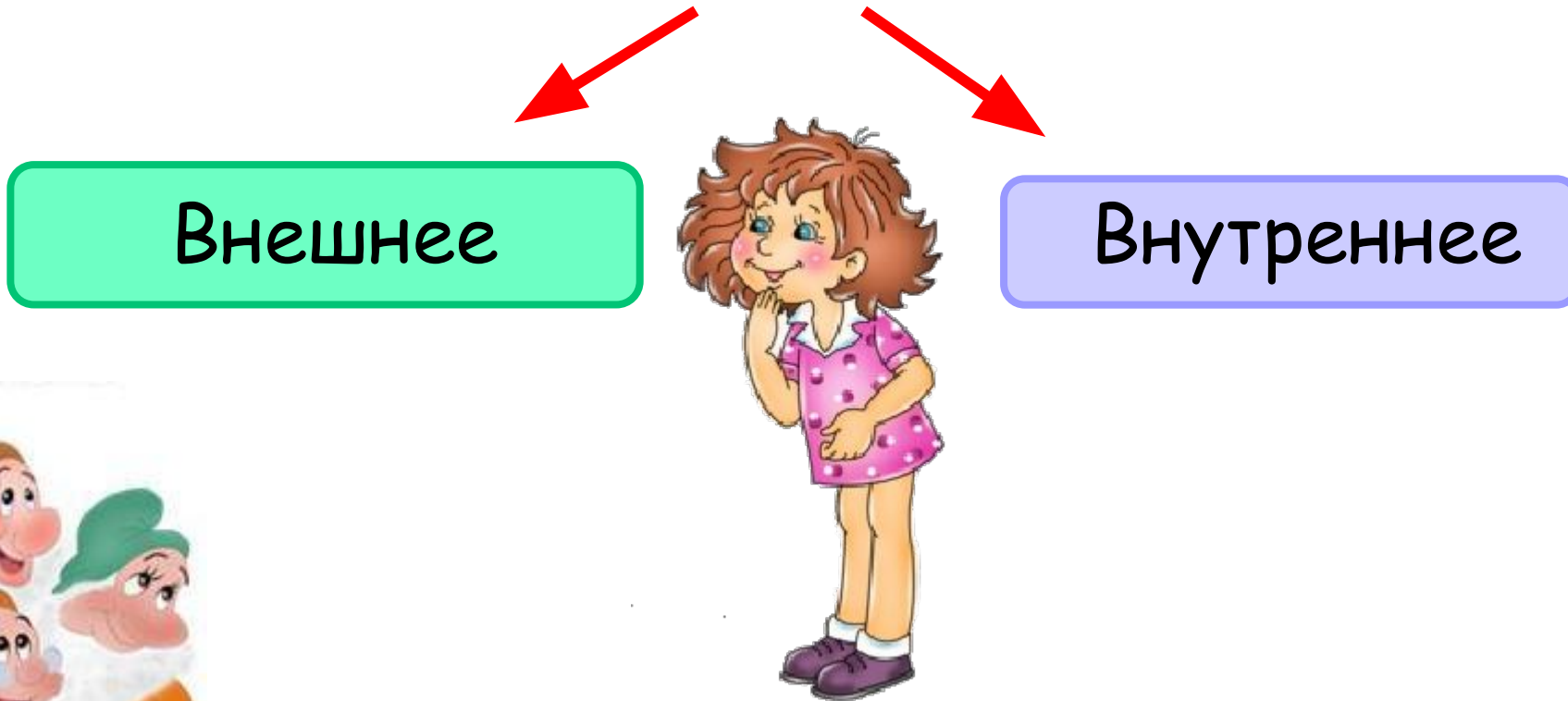
# Строение тела человека







# Строение тела человека

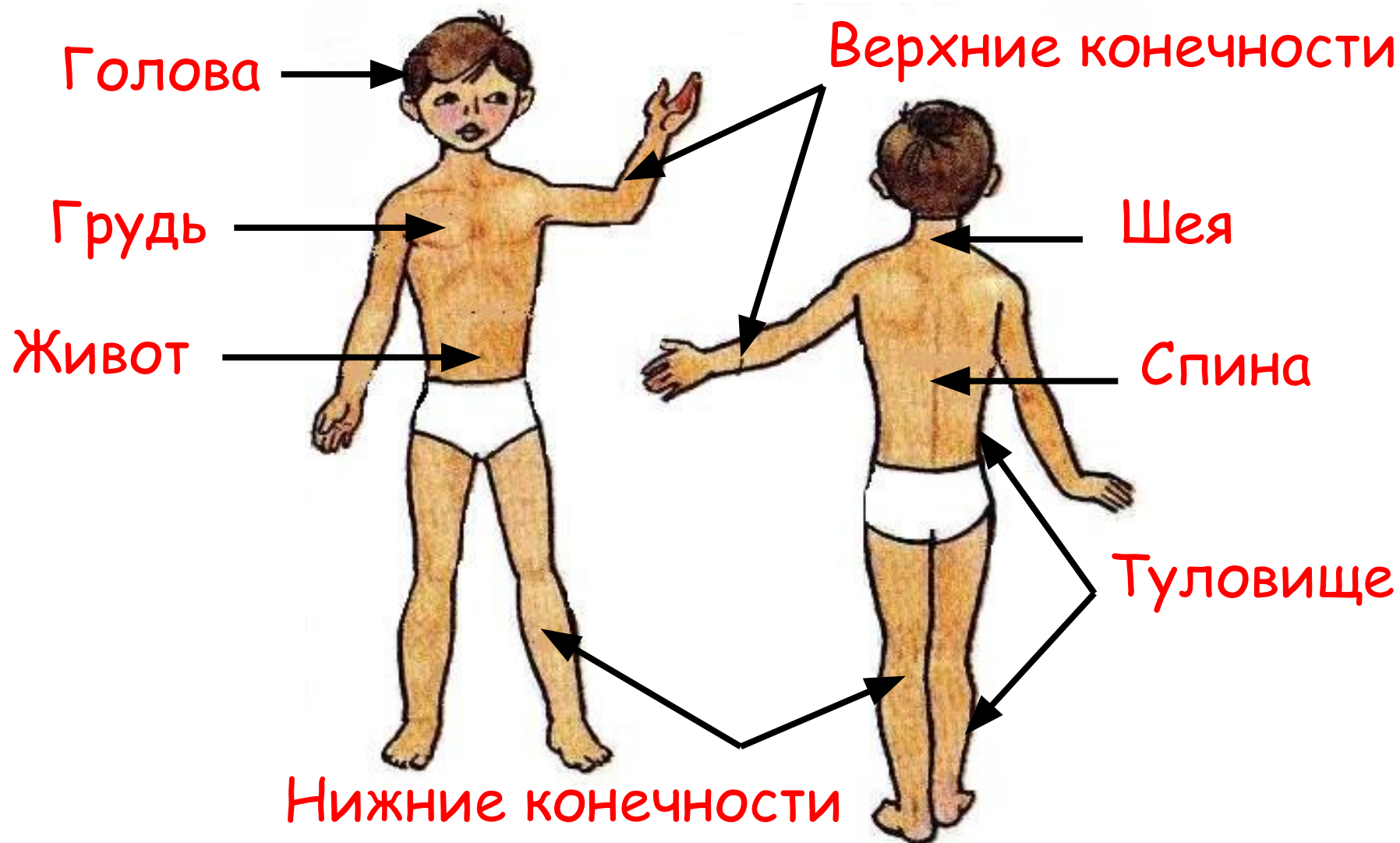


Рассмотрите схему  
и попробуйте её объяснить.





# К внешнему строению человека относятся следующие **части тела**:





# Строение тела человека

Внешнее

Внутреннее

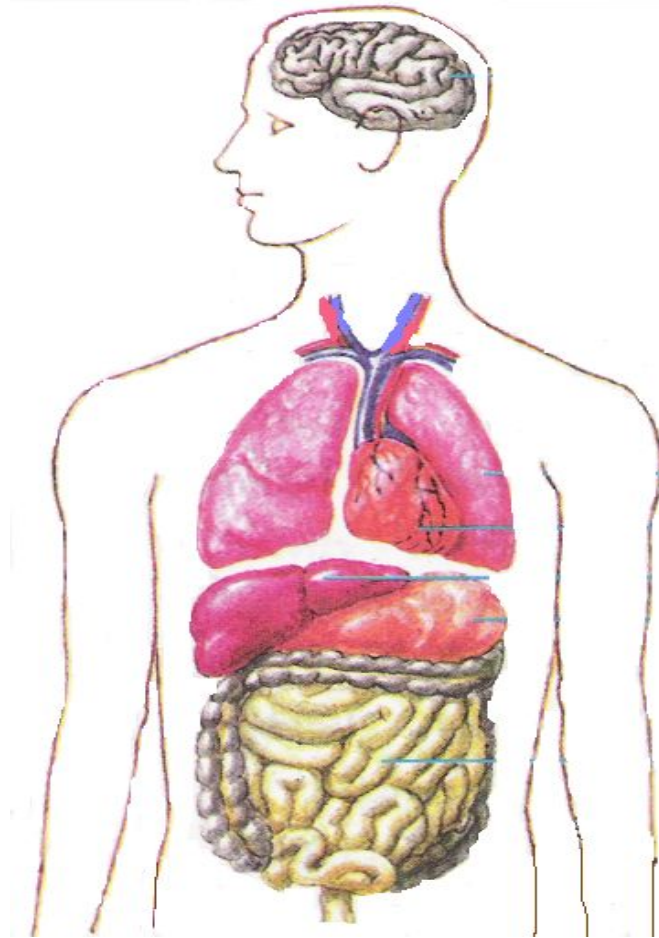
Части тела



- Голова
- Шея
- Туловище  
(грудь, живот, спина)
- Руки
- Ноги



# Внутреннее строение.



Тело человека внутри состоит из **органов**.



# Работа по учебнику.

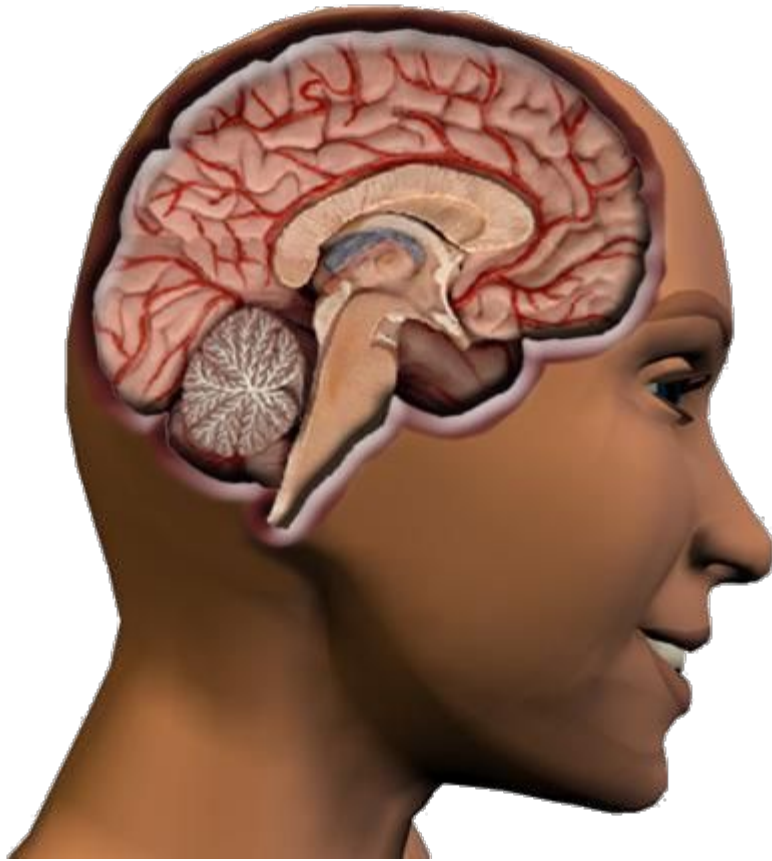


- С помощью рисунка на стр. 5 учебника познакомьтесь с внутренними органами человека
- **Обрати внимание на их расположение.**
- Стр.6-7 практическое задание.





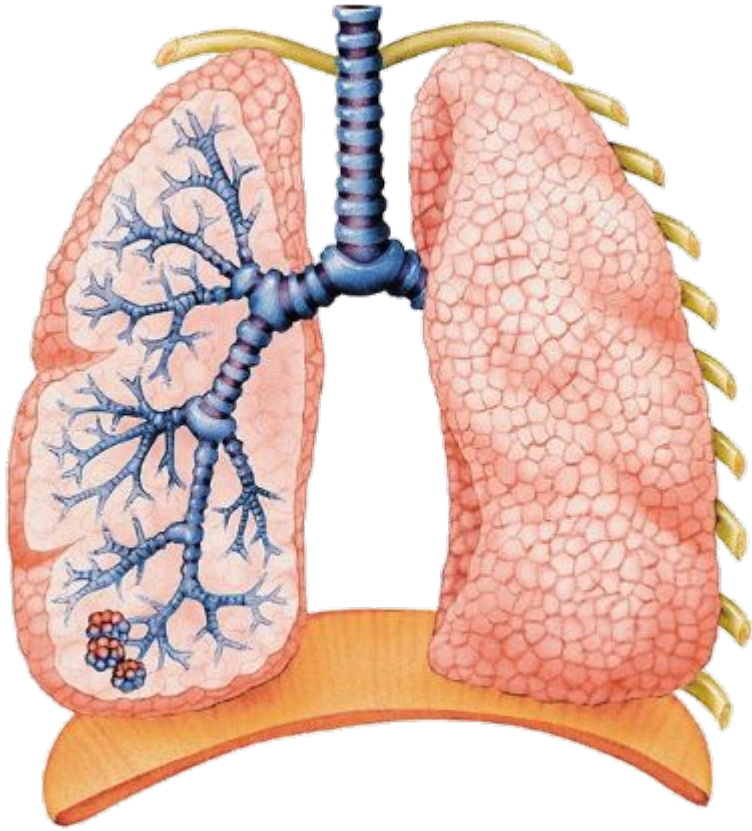
# Головной мозг.



Головной мозг - это главный командный пункт организма. Всеми вашими мыслями, чувствами, движениями управляет мозг.



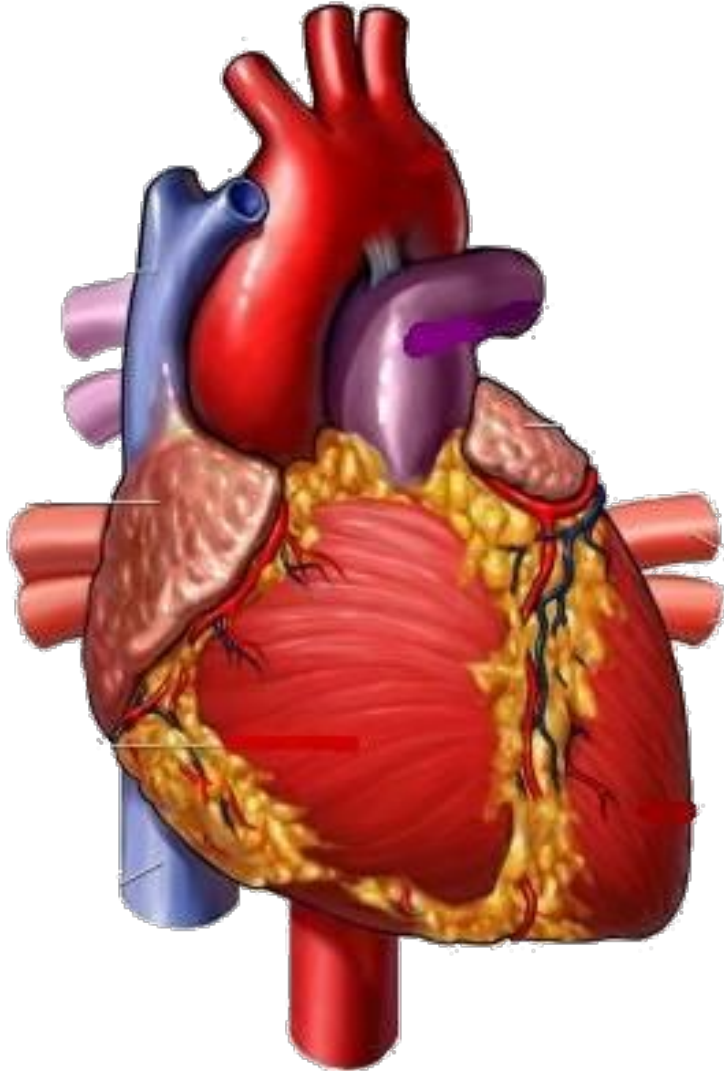
# Лёгкие.



Дыхание человека происходит при помощи лёгких, которые находятся в груди. Лёгкие похожи на губку. При выдохе они выпускают из себя воздух и уменьшаются в размере. Когда мы делаем вдох, лёгкие наполняются воздухом и расширяются.



# Сердце.

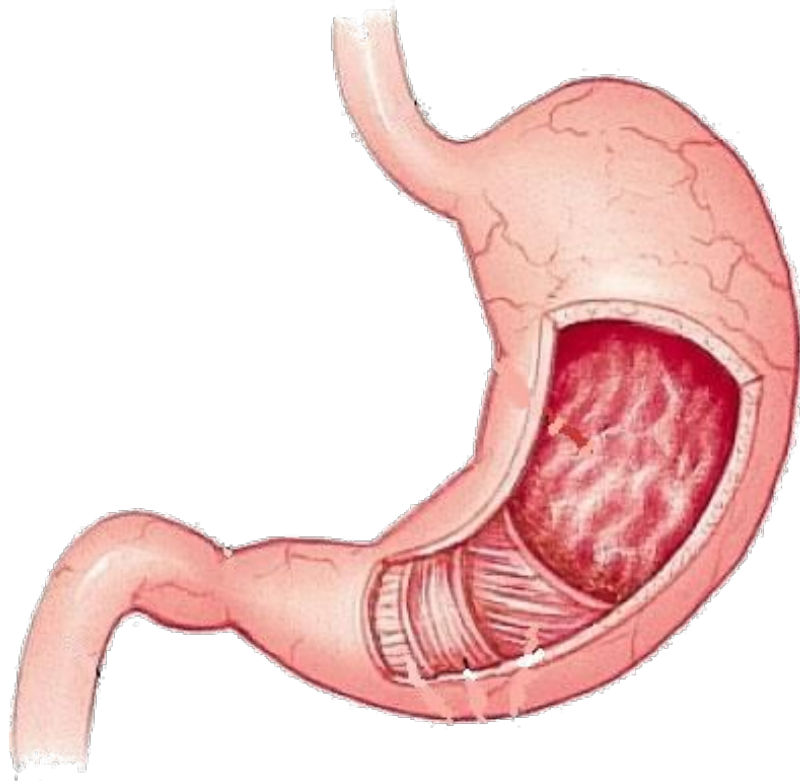


Сердце находится в груди человека. Размером оно всего с кулак.

Сердце - неутомимый мотор, который непрерывно гонит в сосуды кровь и заставляет её обегать всё тело.



# Желудок - главное отделение «внутренней кухни».



Желудок находится в верхней части живота (под рёбрами) с левой стороны. Когда в него попадает пища, он растягивается.

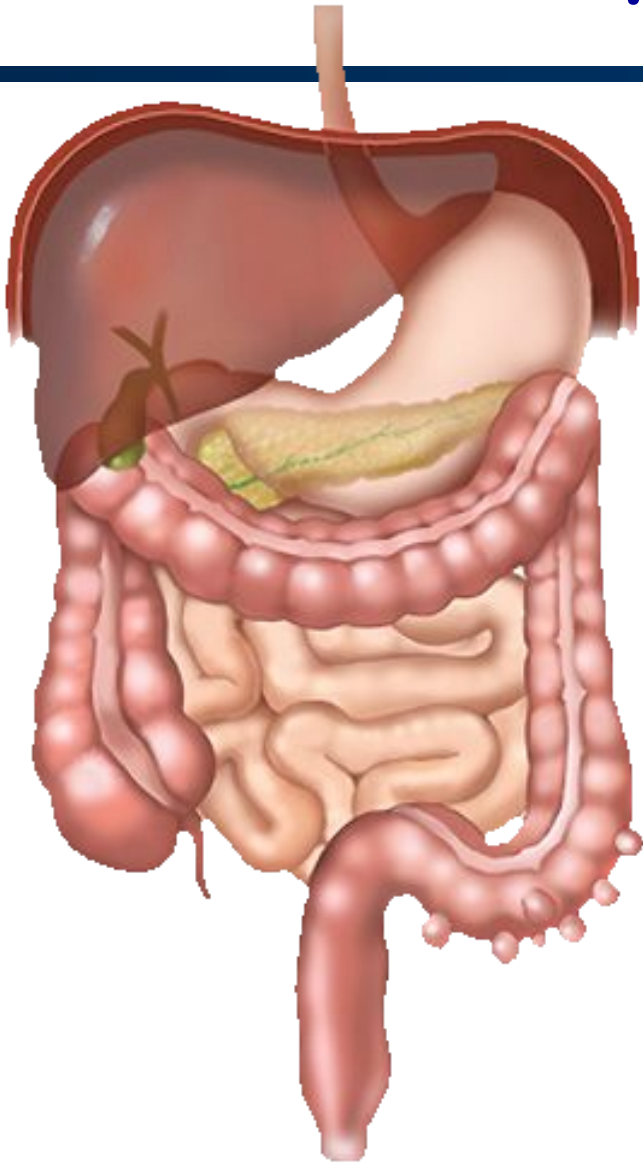
Чем больше пищи мы съедаем, тем сильнее растягивается желудок.

В желудке пища перерабатывается, но лишь наполовину.





# Кишечник.



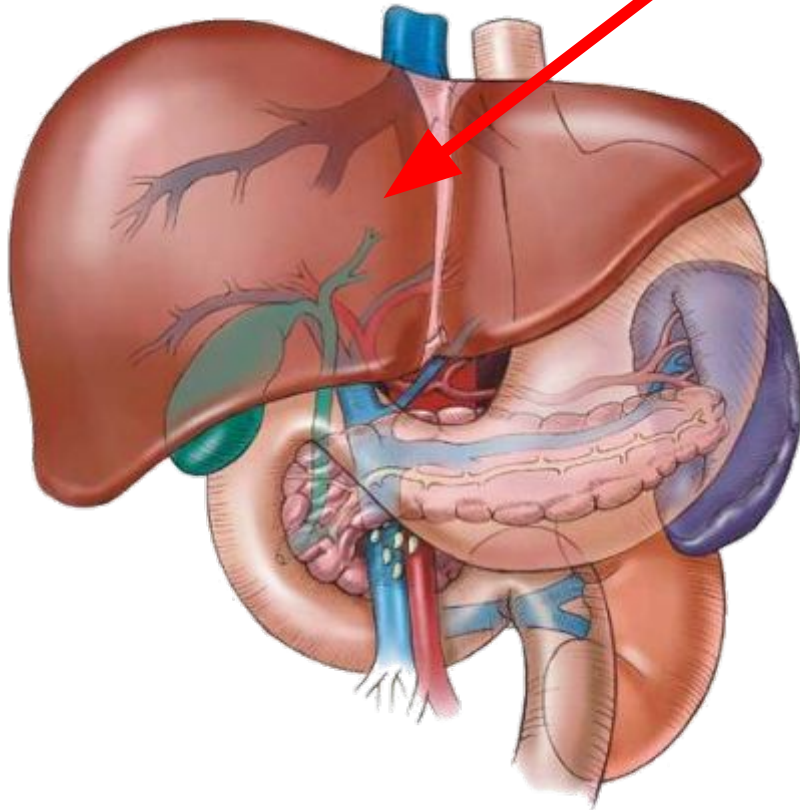
Из желудка пища отправляется в длинное путешествие по извилистому кишечнику. Он тянется почти на 8 метров.

Только после того как пища пройдёт этот путь, она превратится в прозрачные растворы, которые может впитать в себя кровь и разнести по всему организму.



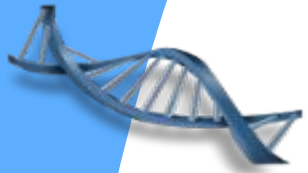


# Печень.

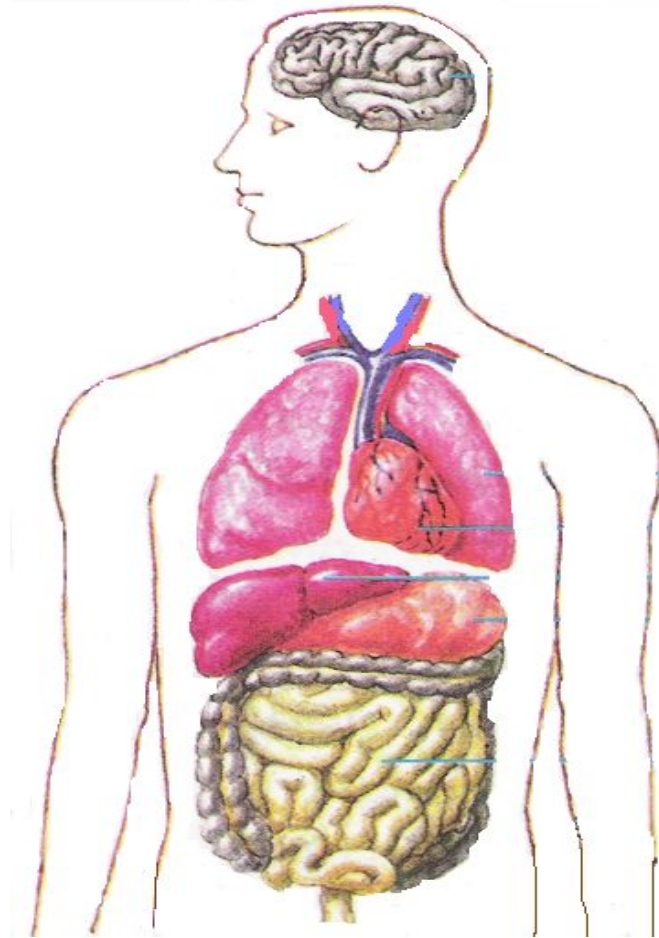


Печень живёт с правой стороны от желудка в верхней части живота.

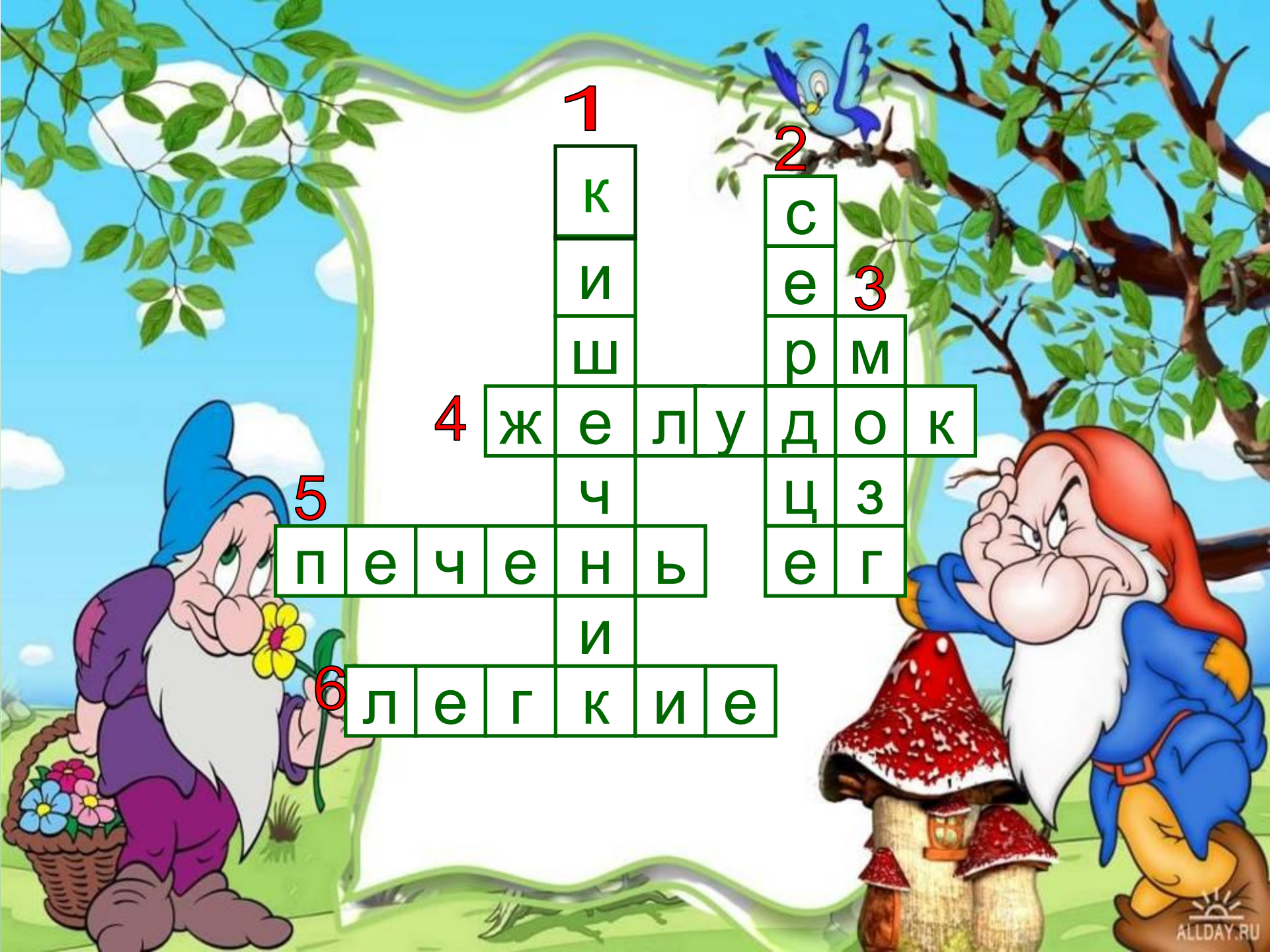
Она вырабатывает желчь, которая поступает в кишечник и помогает переваривать пищу.



# Внутреннее строение.



Тело человека внутри состоит из **органов**.



1

к

и

ш

2

с

е

3

р

м

4

ж

е

л

у

д

о

к

5

ч

ц

з

п

е

ч

е

н

ь

е

г

и

6

л

е

г

к

и

е



# Молодцы!



# Домашнее задание

УЧ. Стр. 4-5 читать

Р.Т. Стр. 3 - 4 № 1,2,3.

