

**ЗДАНИЕ**

**ТЕЛА**

**РАСТЕНИЯ**

**СТРОЕНИЕ**

**ПРЕДМЕТА**

**ЖИВОТНОГО**

**СООРУЖЕНИЕ**

**ОБЪЕКТА**

**ЧЕЛОВЕКА**



# К внешнему строению человека относятся следующие **части тела**:

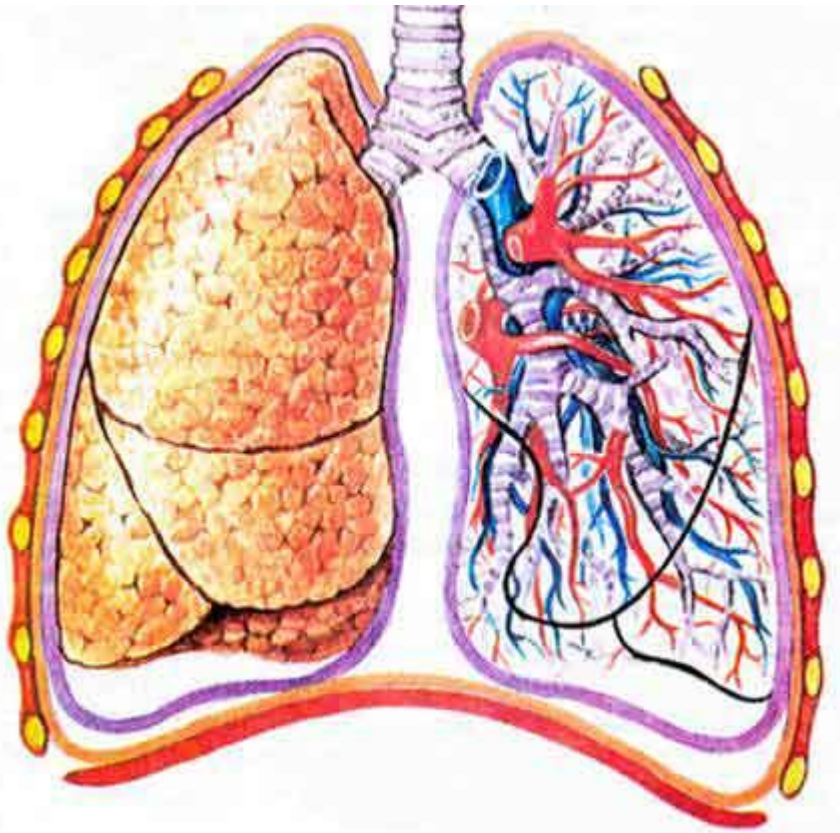


# Головной мозг



- \* **Головной мозг – это главный командный пункт организма. Всеми вашими мыслями, чувствами, движениями управляет мозг.**

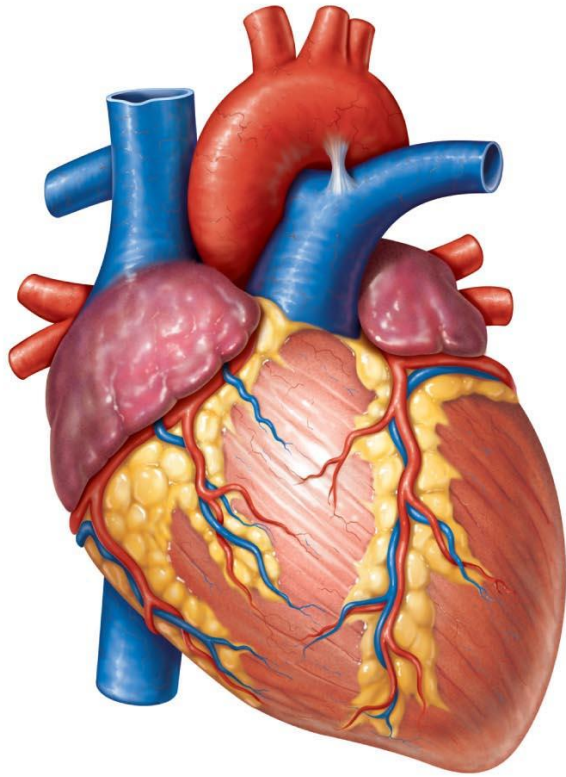
# Лёгкие



- \* Дыхание человека происходит при помощи лёгких, которые находятся в груди. Лёгкие похожи на губку. При выдохе они выпускают из себя воздух и уменьшаются в размере. Когда мы делаем вдох, лёгкие наполняются воздухом и расширяются.



# Сердце



- \* Сердце находится в груди человека. Размером оно всего с кулак. Сердце – неавтономный мотор, который непрерывно гонит в сосуды кровь и заставляет её обегать всё тело.

# Желудок



- \* Желудок – главное отделение «внутренней кухни». Желудок находится в верхней части живота (под рёбрами) с левой стороны. Когда в него попадает пища, он растягивается. Чем больше пищи мы съедаем, тем сильнее растягивается желудок. В желудке пища перерабатывается, но лишь наполовину.

# Кишечник



- \* Из желудка пища отправляется в длинное путешествие по извилистому кишечнику. Он тянется почти на 8 метров. Только после того как пища пройдет этот путь, она превратится в прозрачные растворы, которые может впитать в себя кровь и разнести по всему организму.