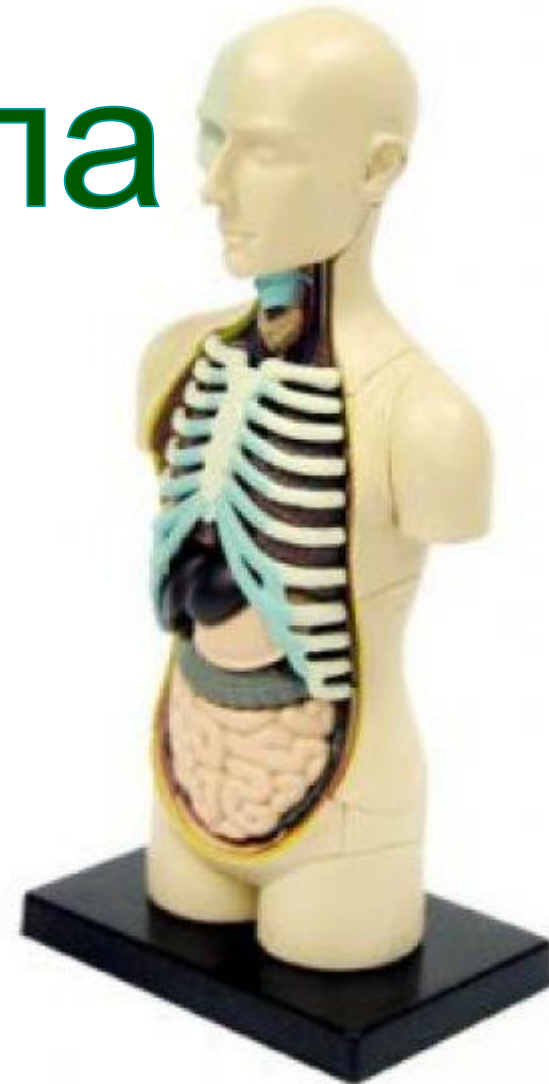


Окружающий мир

2 класс

УМК "Школа России": Плешаков А.А. "Мир вокруг нас"

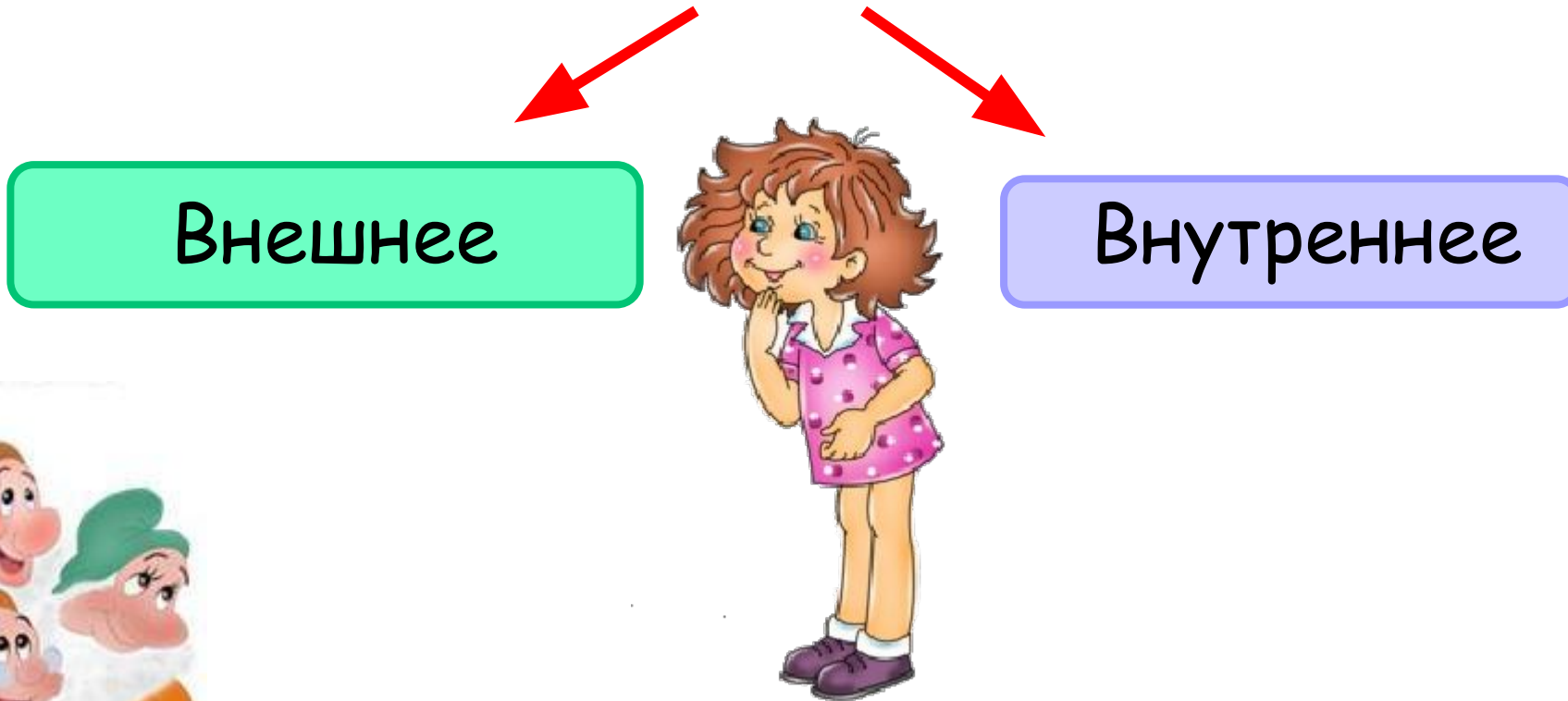
Строение тела человека



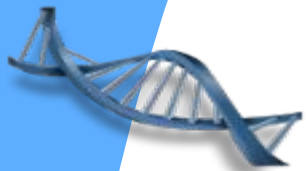




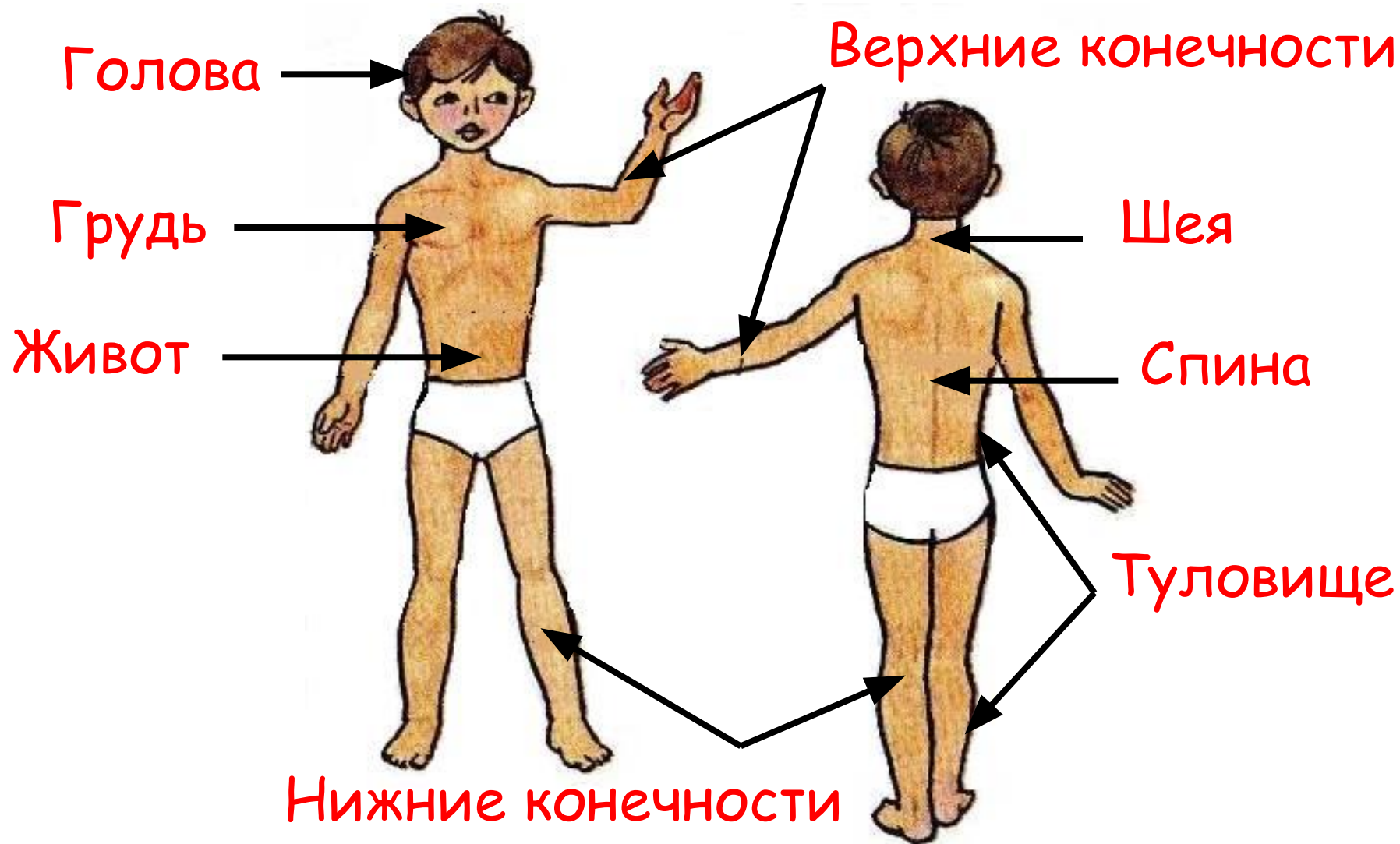
Строение тела человека

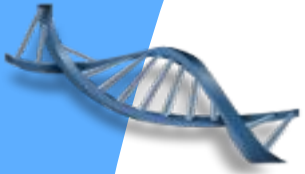


Рассмотрите схему
и попробуйте её объяснить.



К внешнему строению человека относятся следующие **части тела**:





Строение тела человека

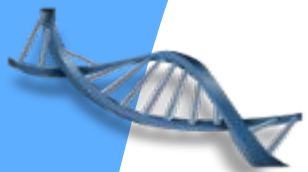
Внешнее

Внутреннее

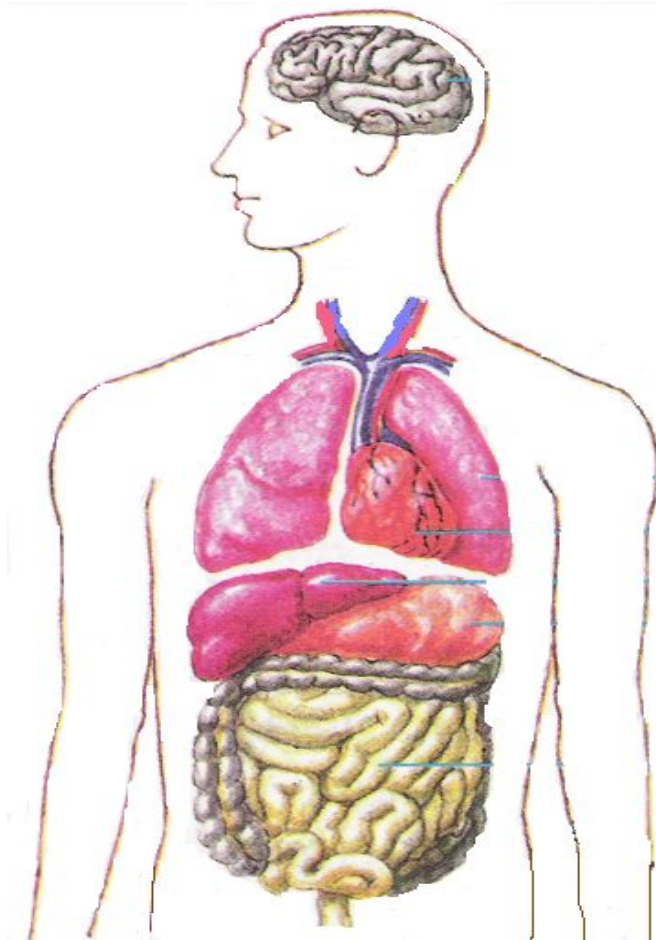
Части тела



- Голова
- Шея
- Туловище
(грудь, живот, спина)
- Руки
- Ноги



Внутреннее строение.



Тело человека внутри состоит из **органов**.



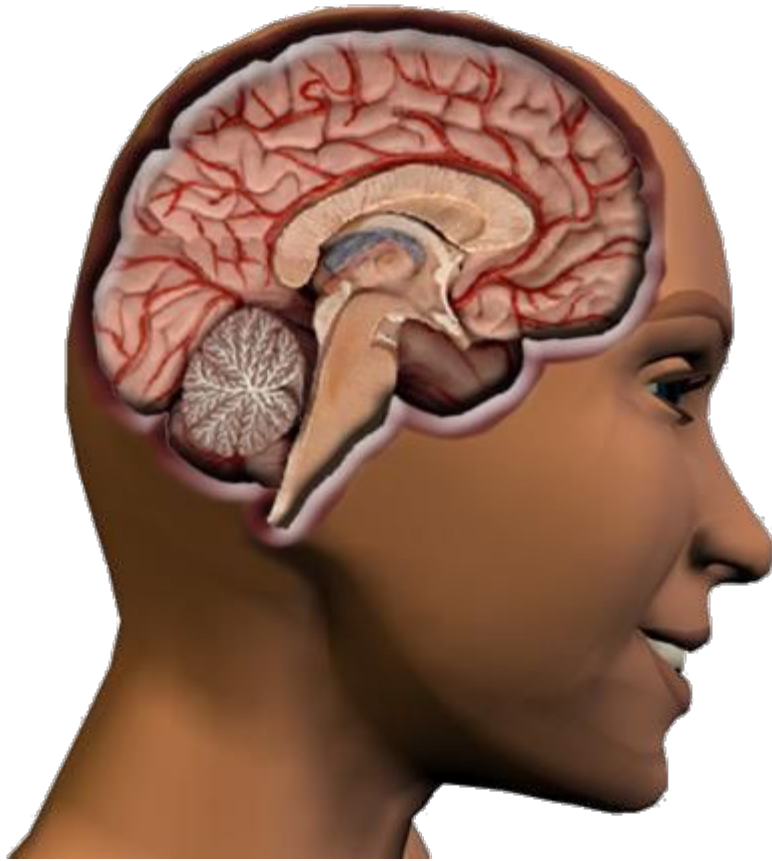
Работа по учебнику.



- С помощью рисунка на стр. 5 учебника познакомьтесь с внутренними органами человека
- **Обрати внимание на их расположение.**
- Стр.6-7 практическое задание.



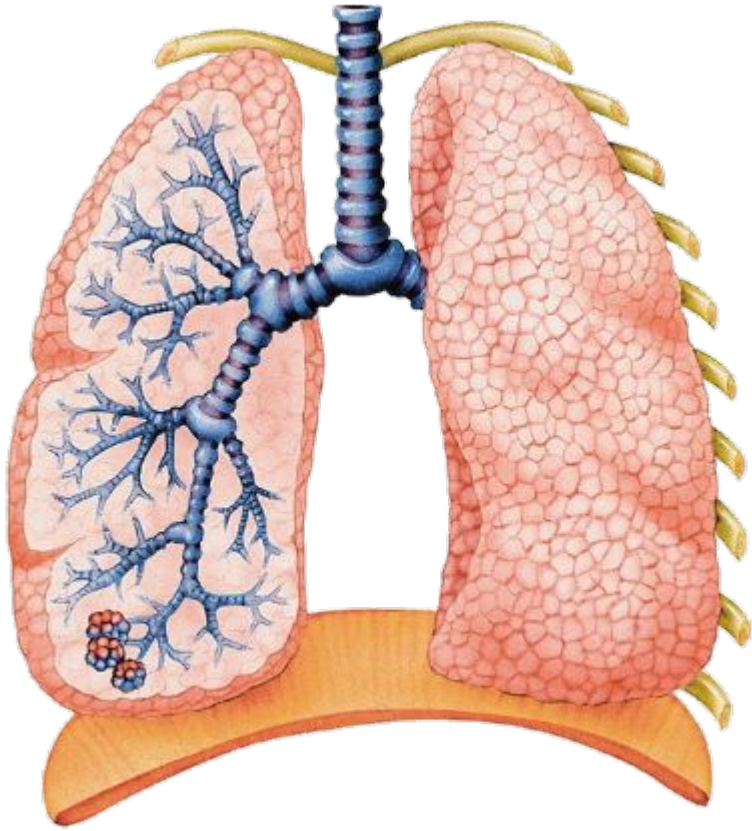
Головной мозг.



Головной мозг - это главный командный пункт организма. Всеми вашими мыслями, чувствами, движениями управляет мозг.



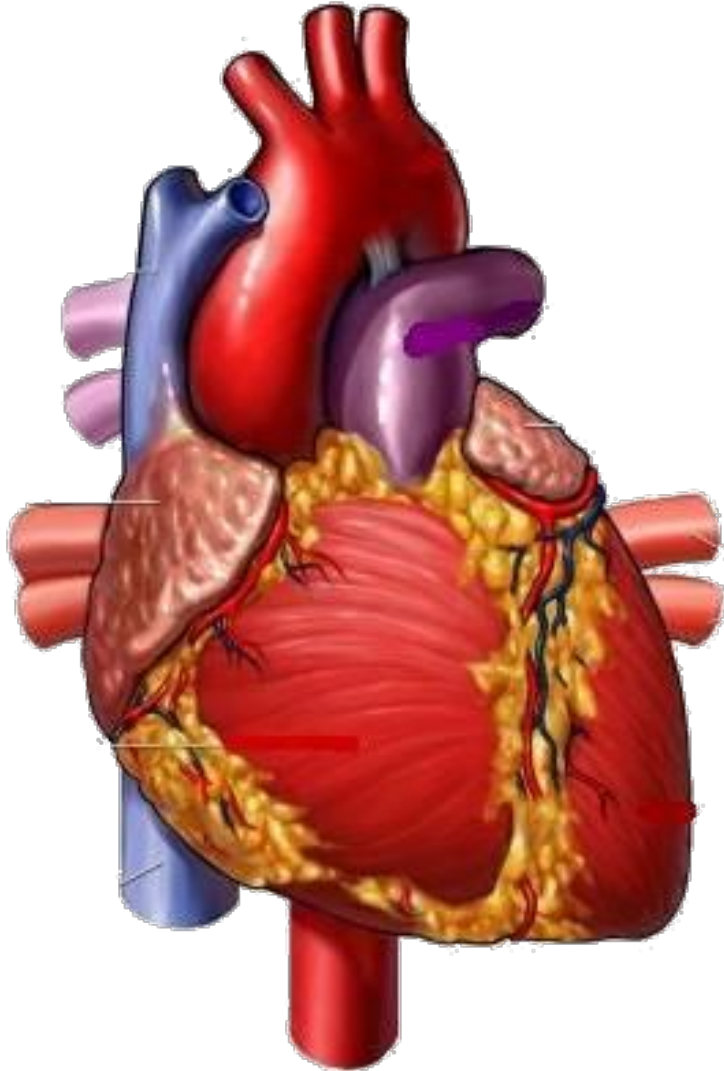
Лёгкие.



Дыхание человека происходит при помощи лёгких, которые находятся в груди. Лёгкие похожи на губку. При выдохе они выпускают из себя воздух и уменьшаются в размере. Когда мы делаем вдох, лёгкие наполняются воздухом и расширяются.



Сердце.

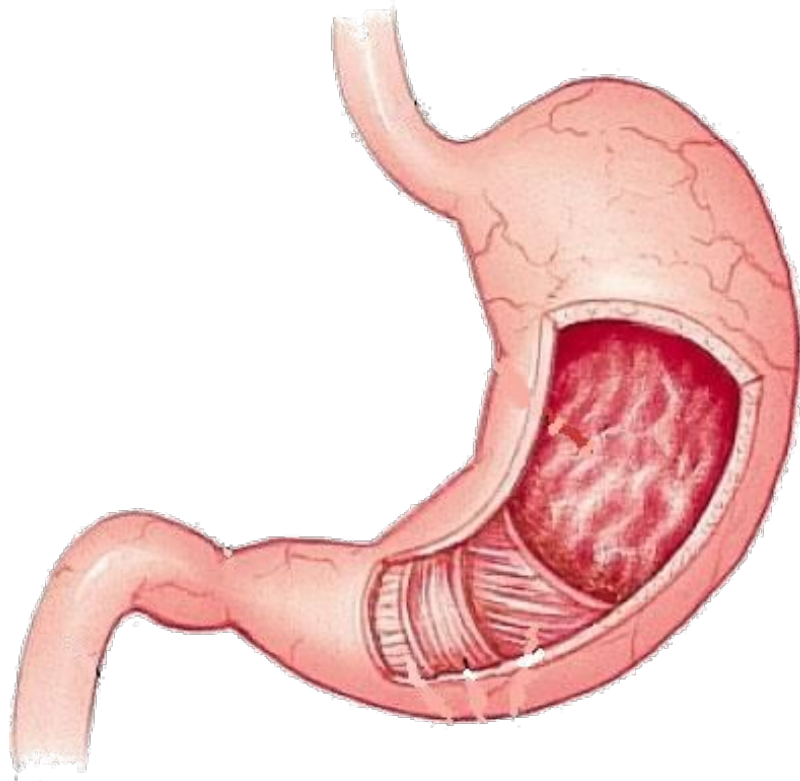


Сердце находится в груди человека. Размером оно всего с кулак.

Сердце - неуправляемый мотор, который непрерывно гонит в сосуды кровь и заставляет её обегать всё тело.



Желудок - главное отделение «внутренней кухни».



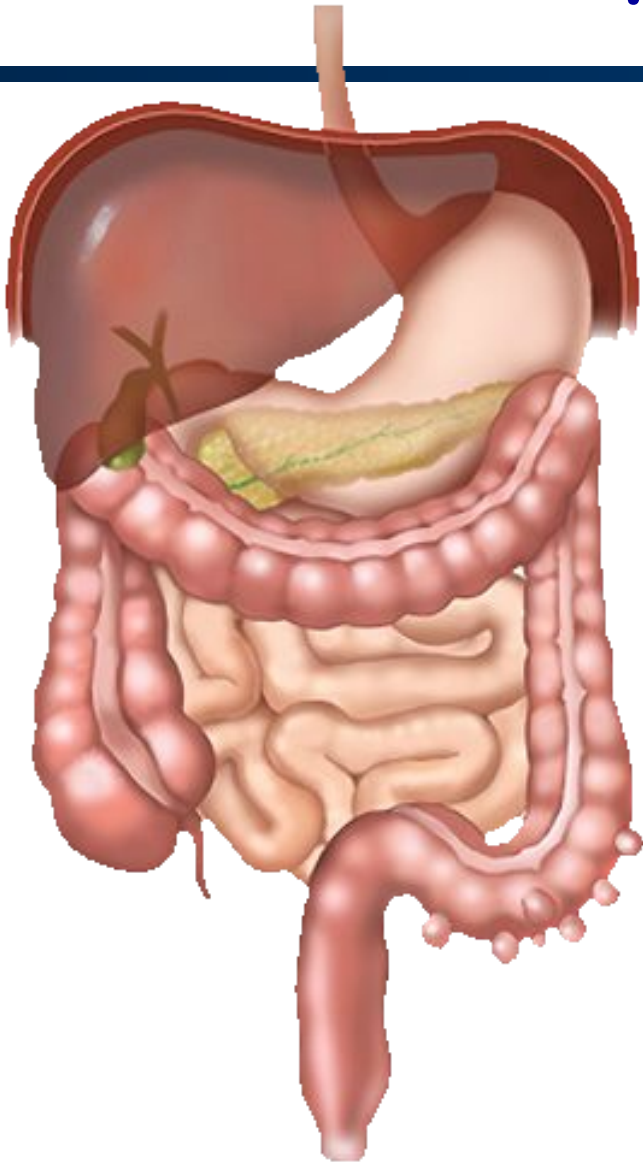
Желудок находится в верхней части живота (под рёбрами) с левой стороны. Когда в него попадает пища, он растягивается.

Чем больше пищи мы съедаем, тем сильнее растягивается желудок.

В желудке пища перерабатывается, но лишь наполовину.



Кишечник.

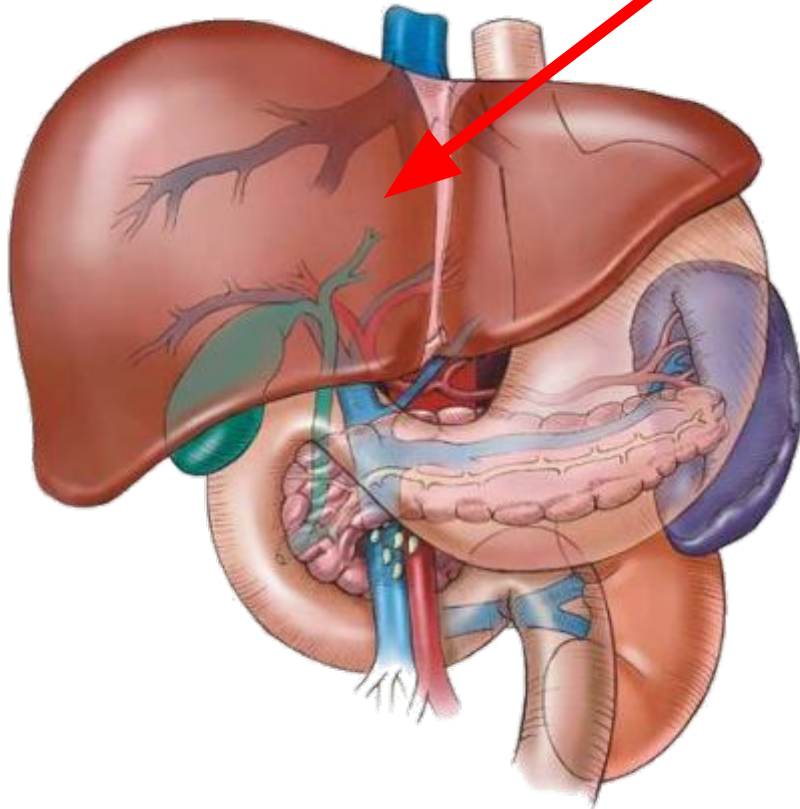


Из желудка пища отправляется в длинное путешествие по извилистому кишечнику. Он тянется почти на 8 метров.

Только после того как пища пройдёт этот путь, она превратится в прозрачные растворы, которые может впитать в себя кровь и разнести по всему организму.



Печень.

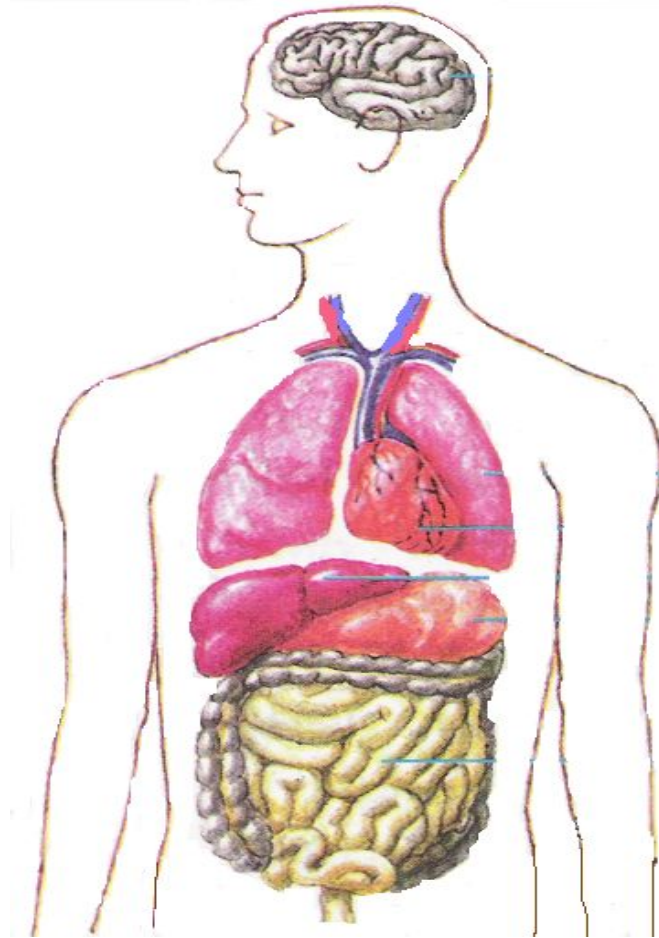


Печень живёт с правой стороны от желудка в верхней части живота.

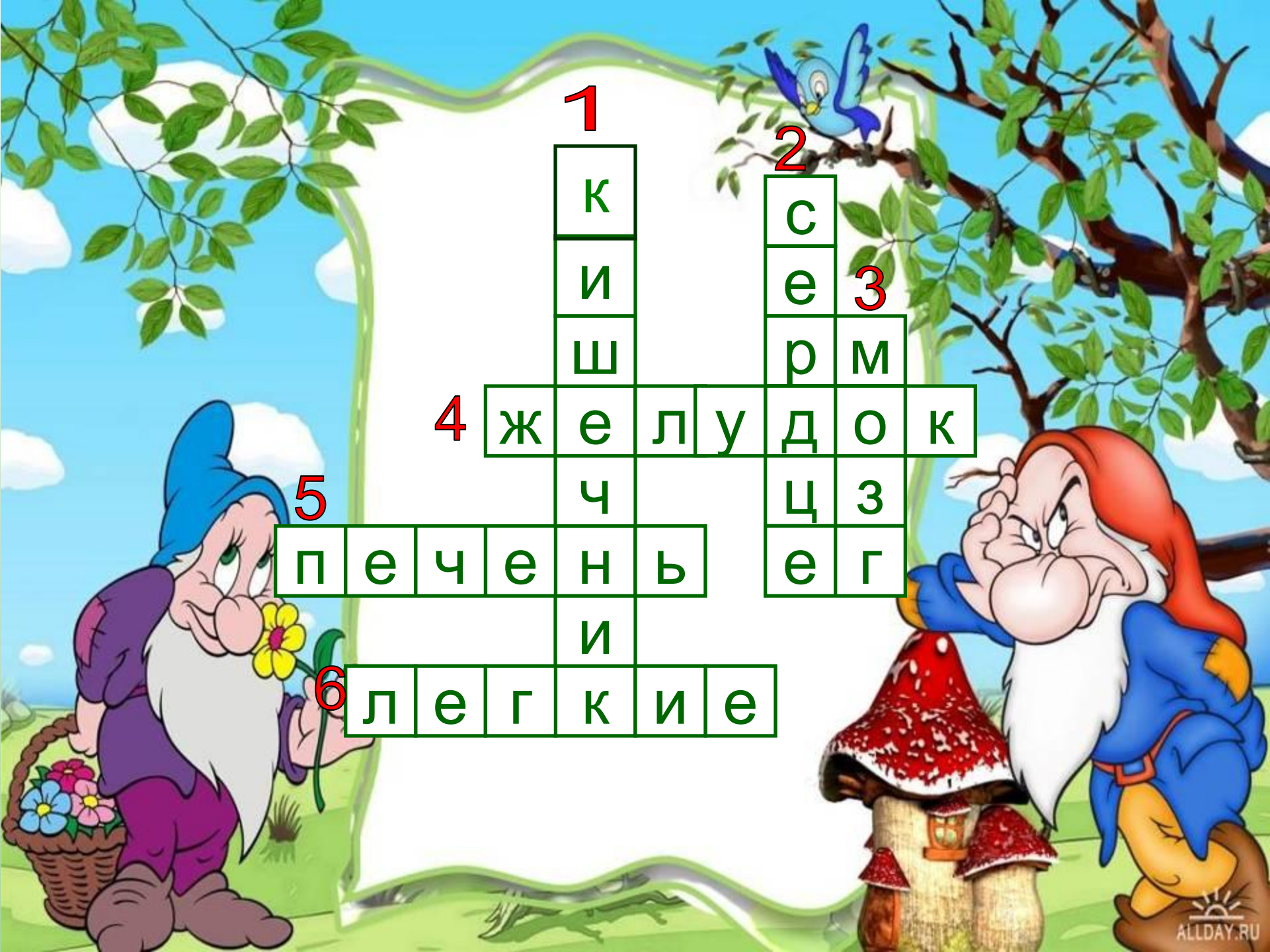
Она вырабатывает желчь, которая поступает в кишечник и помогает переваривать пищу.



Внутреннее строение.



Тело человека внутри состоит из **органов**.



1

к

и

ш

4 ж е л у д о к

ч

и

5 п е ч е н ь

6 л е г к и е

2

с

е

3

р м

ц з

е г

Молодцы!



Домашнее задание

уч. Стр. 4-5 читать

Р.Т. Стр. 3 - 4 № 1,2,3.

