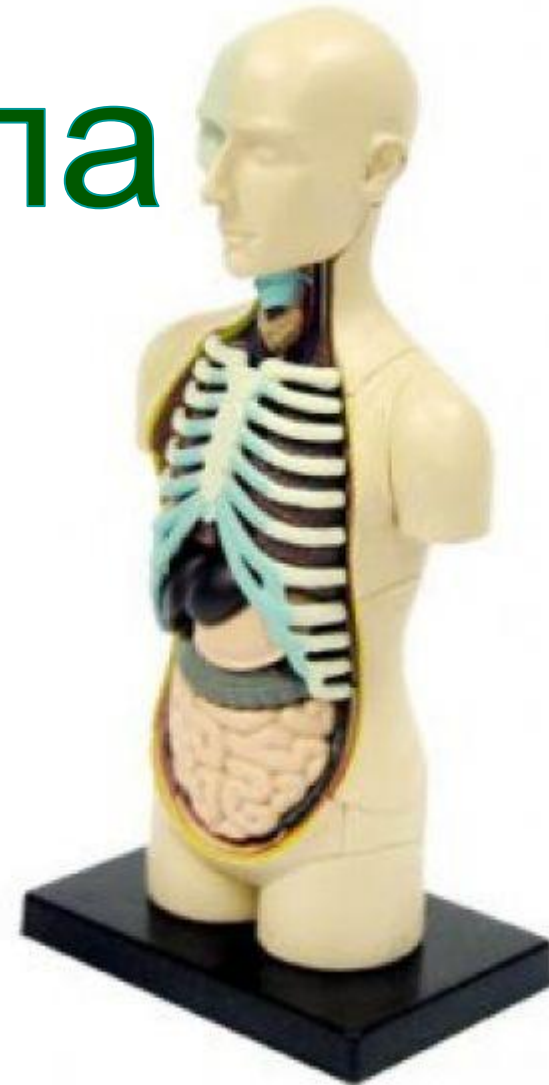


# Окружающий мир

2 класс

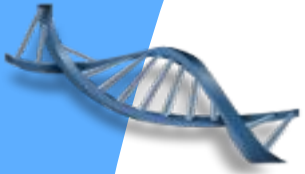
УМК "Школа России": Плешаков А.А. "Мир вокруг нас"

# Строение тела человека

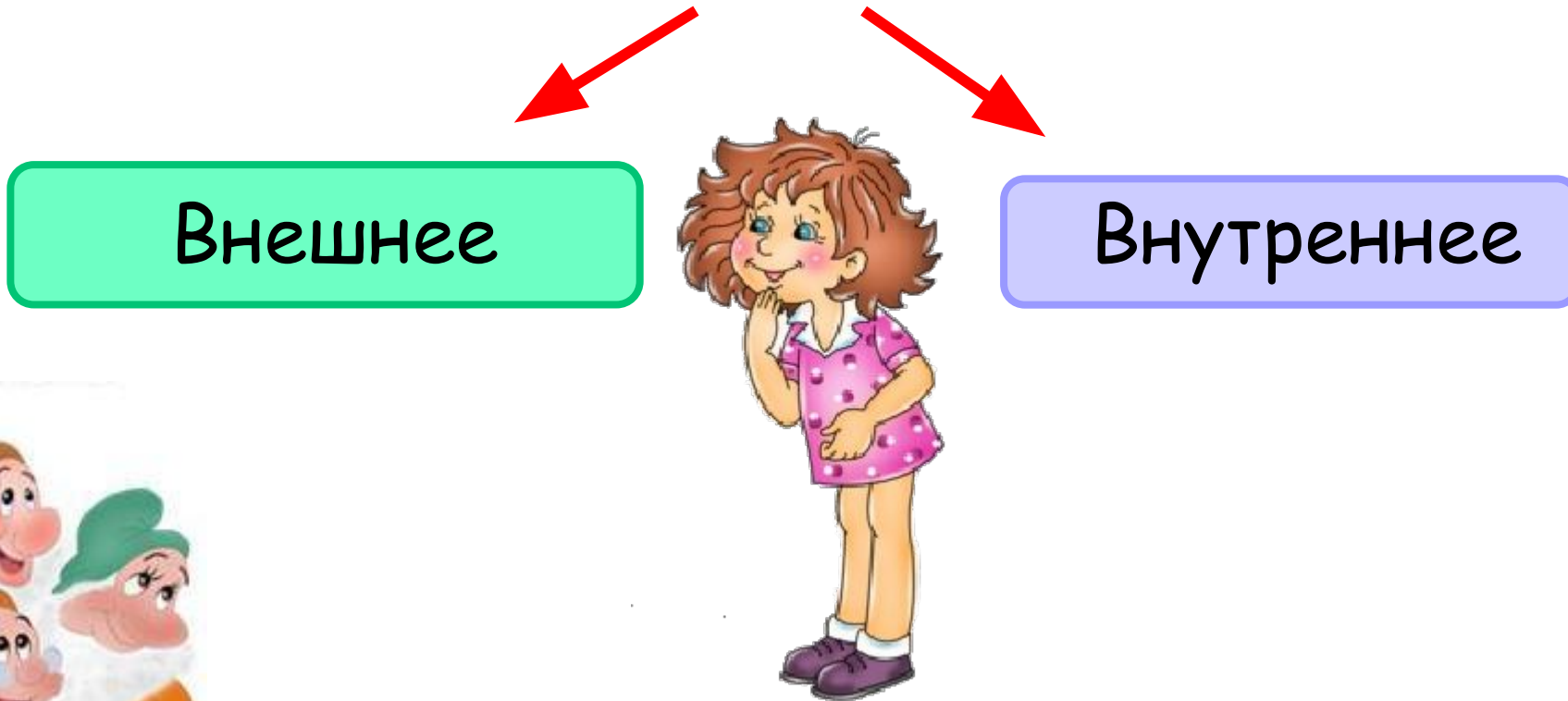




Карманова Марина Александровна

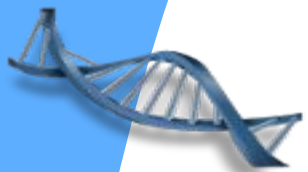


# Строение тела человека

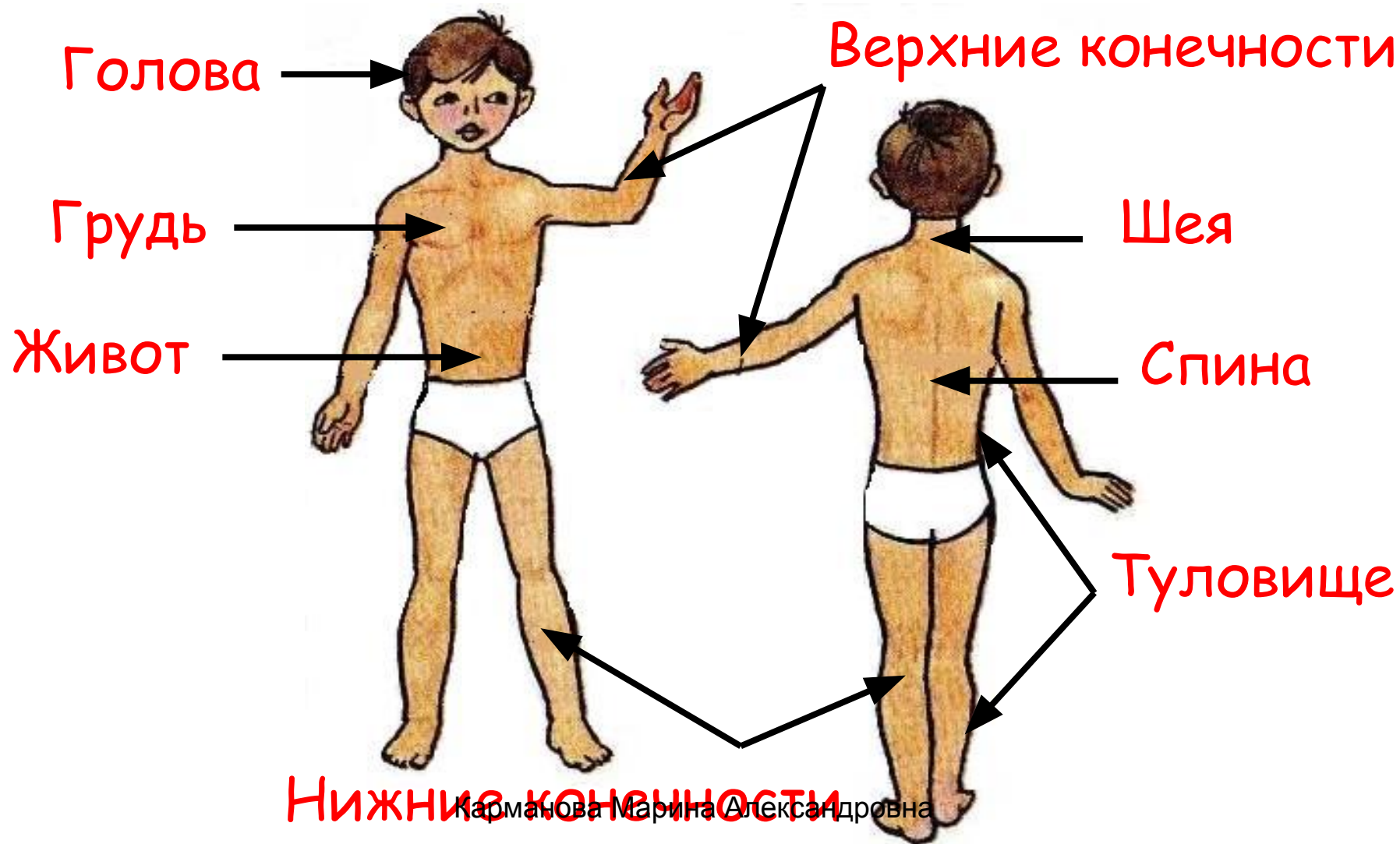


Рассмотрите схему  
и попробуйте её объяснить.

Карманова Марина Александровна



# К внешнему строению человека относятся следующие **части тела**:





# Строение тела человека

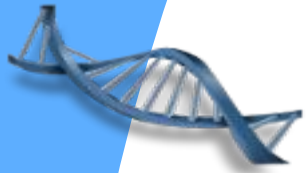
Внешнее

Внутреннее

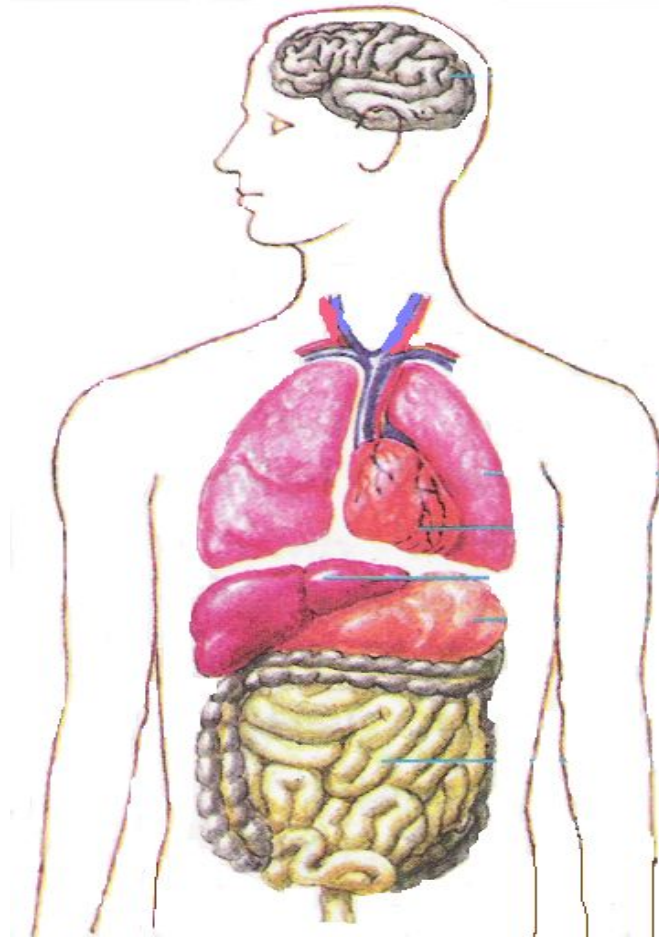
Части тела



- Голова
- Шея
- Туловище  
(грудь, живот, спина)
- Руки
- Ноги



# Внутреннее строение.



Тело человека Карманова Марина Александровна состоит из **органов**.



# Работа по учебнику.

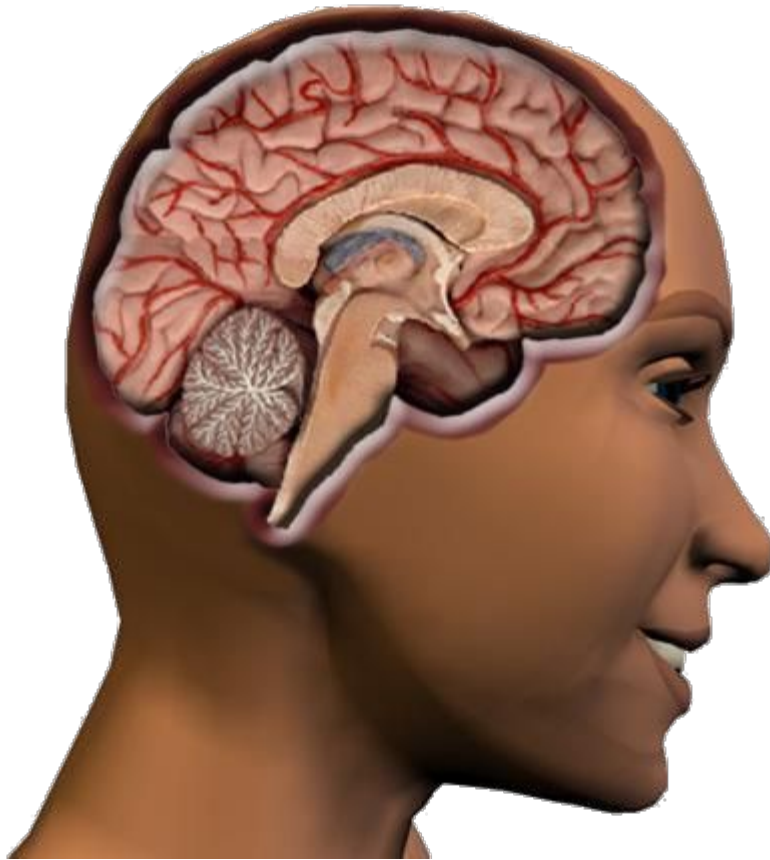


- С помощью рисунка на стр. 5 учебника познакомьтесь с внутренними органами человека
- **Обрати внимание на их расположение.**
- Стр.6-7 практическое задание.





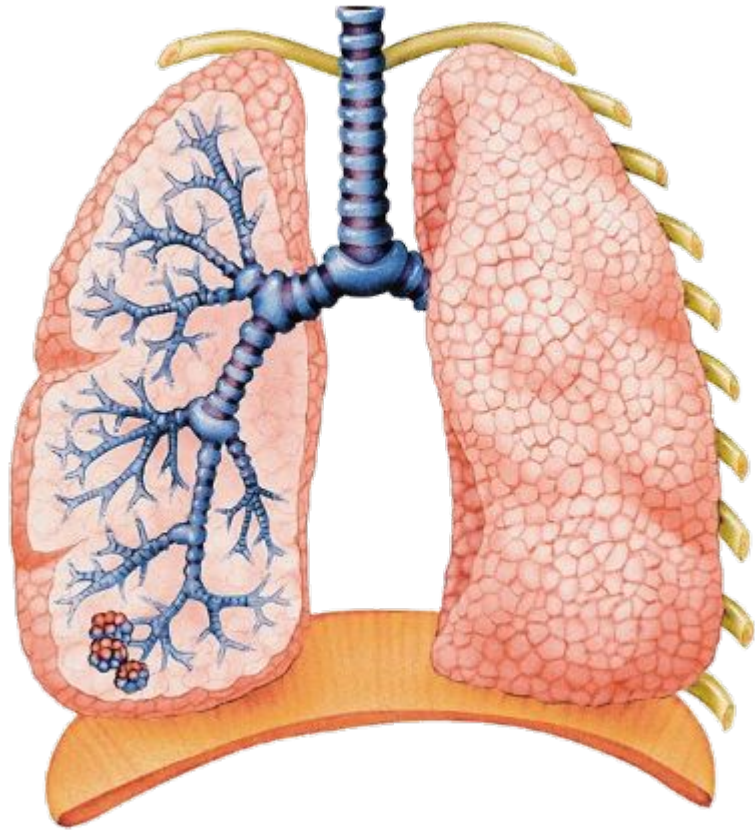
# Головной мозг.



Головной мозг - это главный командный пункт организма. Всеми вашими мыслями, чувствами, движениями управляет мозг.



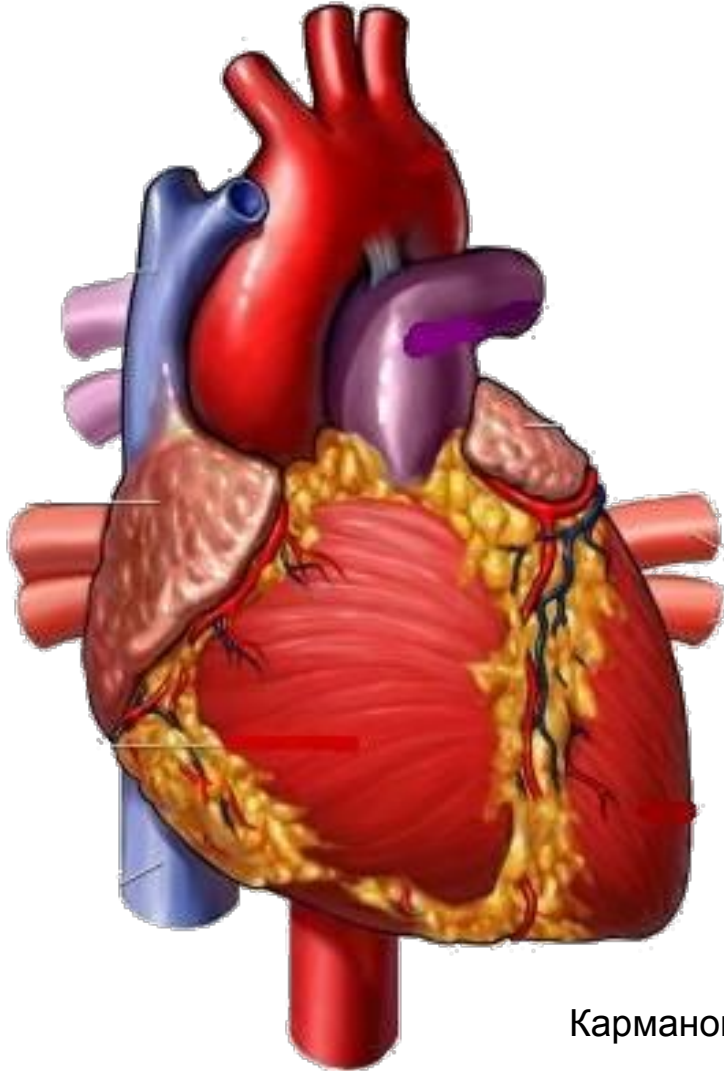
# Лёгкие.



Дыхание человека происходит при помощи лёгких, которые находятся в груди. Лёгкие похожи на губку. При выдохе они выпускают из себя воздух и уменьшаются в размере. Когда мы делаем вдох, лёгкие наполняются воздухом и расширяются.



# Сердце.

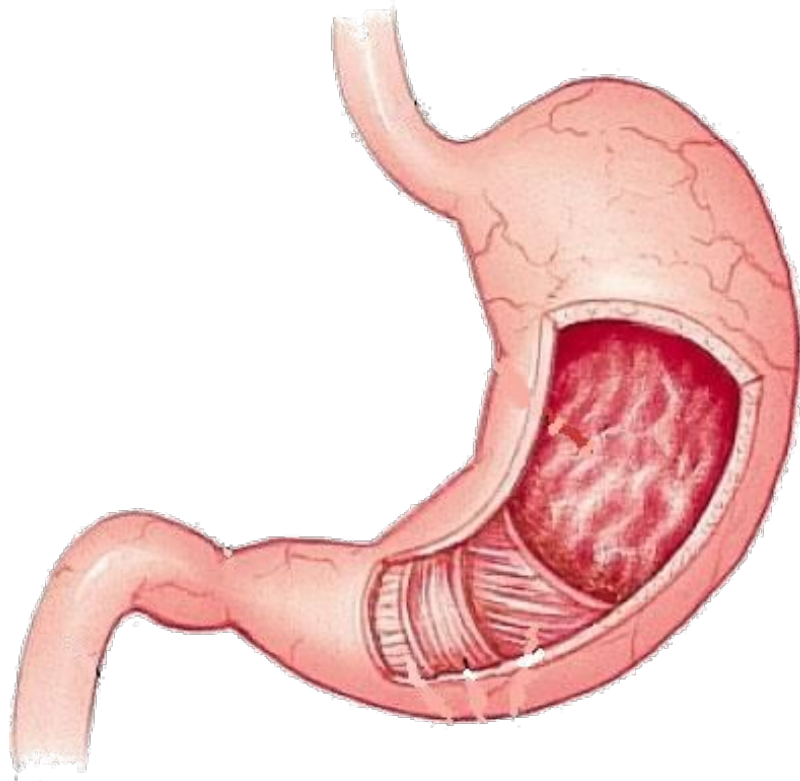


Сердце находится в груди человека. Размером оно всего с кулак.

Сердце - неутомимый мотор, который непрерывно гонит в сосуды кровь и заставляет её обегать всё тело.



# Желудок - главное отделение «внутренней кухни».



Желудок находится в верхней части живота (под рёбрами) с левой стороны. Когда в него попадает пища, он растягивается.

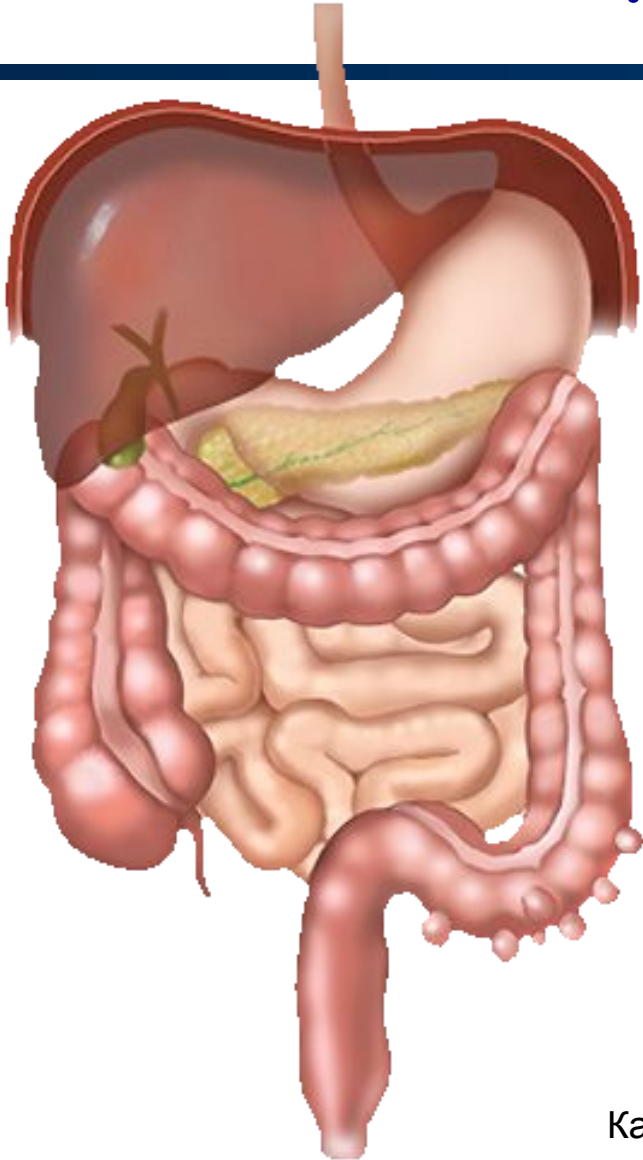
Чем больше пищи мы съедаем, тем сильнее растягивается желудок.

В желудке пища перерабатывается, но лишь наполо-

**ВИНУ**



# Кишечник.

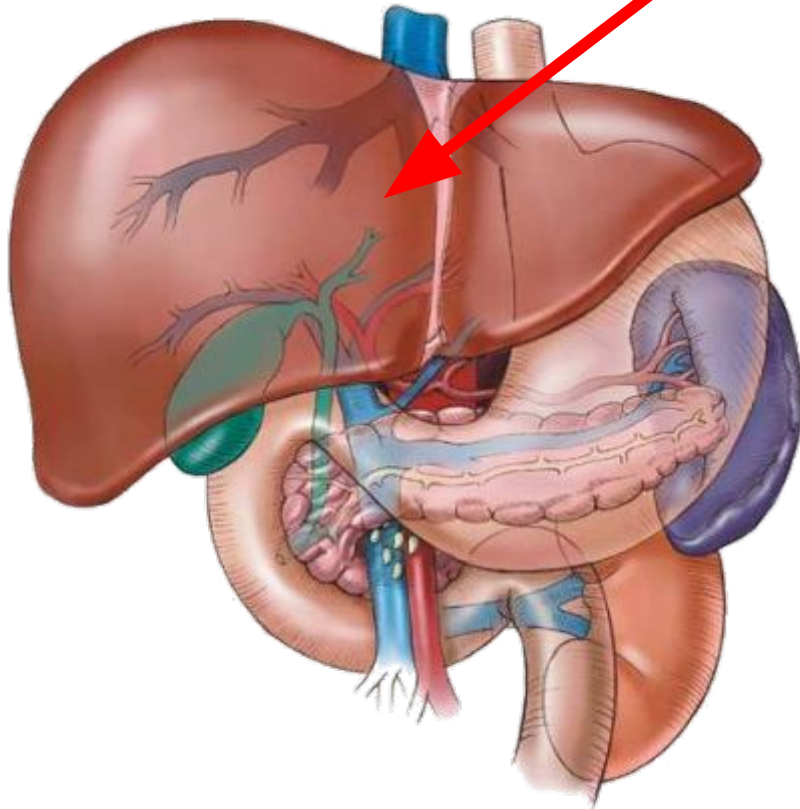


Из желудка пища отправляется в длинное путешествие по извилистому кишечнику. Он тянется почти на 8 метров.

Только после того как пища пройдёт этот путь, она превратится в прозрачные растворы, которые может впитать в себя кровь и разнести по всему организму.

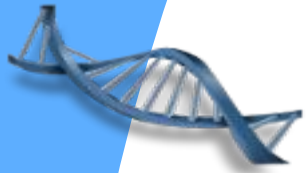


# Печень.

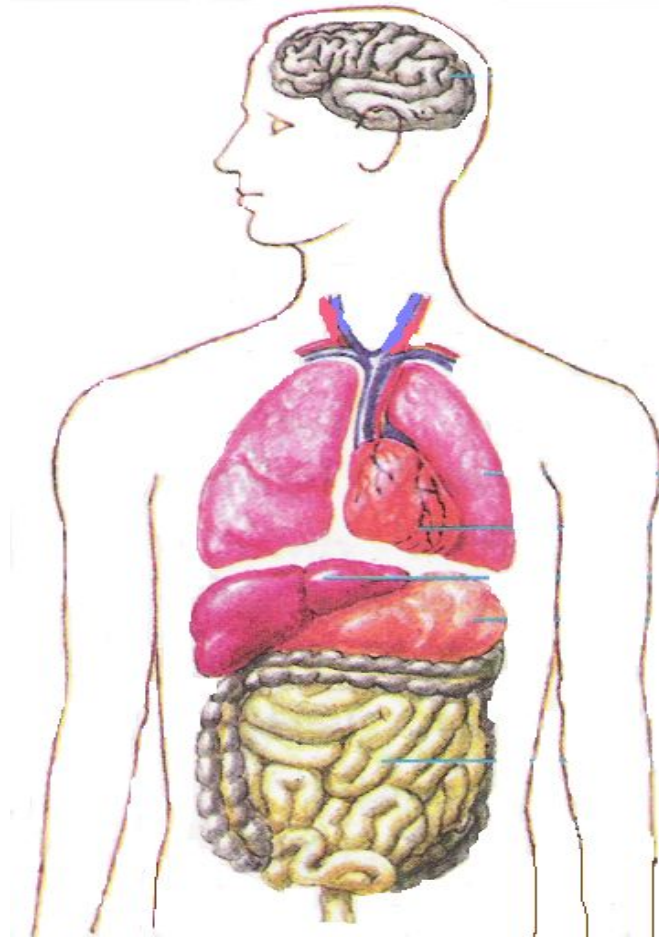


Печень живёт с правой стороны от желудка в верхней части живота.

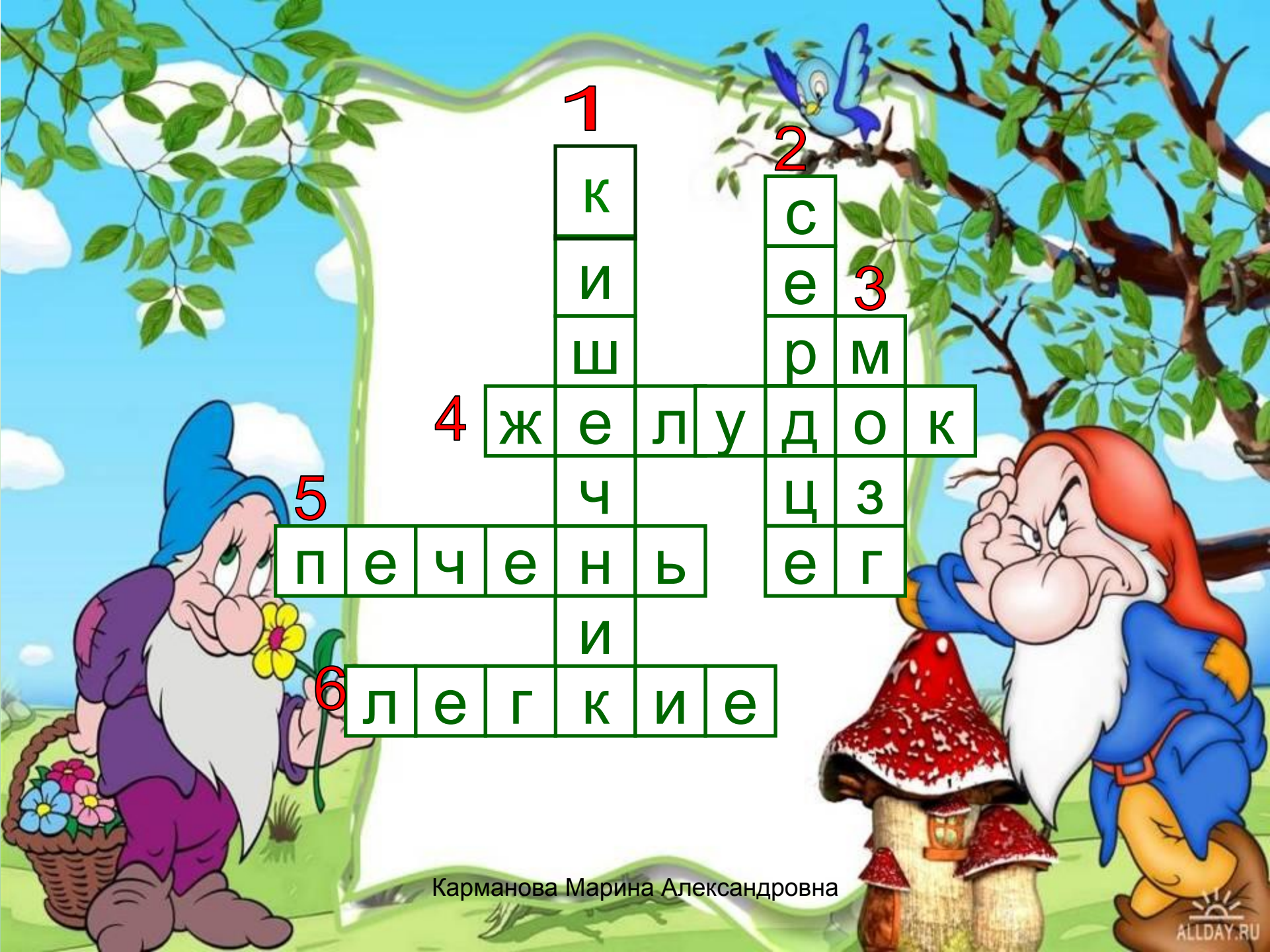
Она вырабатывает желчь, которая поступает в кишечник и помогает переваривать пищу.



# Внутреннее строение.



Тело человека Карманова Марина Александровна состоит из **органов**.



1

к

и

ш

4

ж е л у д о к

ч

5

п е ч е н ь

и

6

л е г к и е

2

с

е

3

р

м

ц

з

е

г

Карманова Марина Александровна



# Молодцы!



Карманова Марина Александровна

# Домашнее задание

**уч. Стр. 4-5 читать**

**Р.Т. Стр. 3 - 4 № 1,2,3.**

