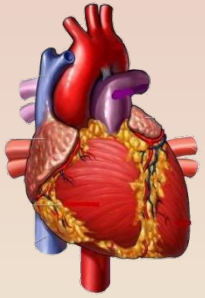




Строение тела человека



Как дом устроен снаружи?



крыша
дверь
окна...

**То, что мы видим снаружи, это
внешнее строение дома**

А что может находиться внутри дома?



мебель
бытовая техника
пол
перекрытия
посуда...

То, что мы можем увидеть внутри, это внутреннее строение дома.



Как устроено тело человека снаружи?

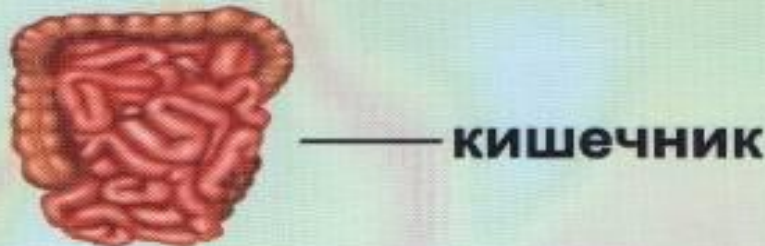
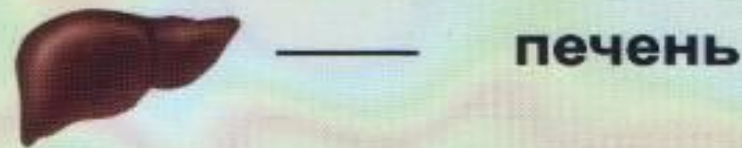
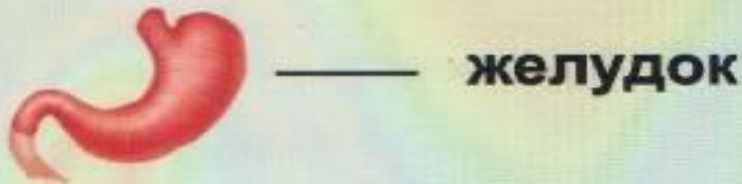
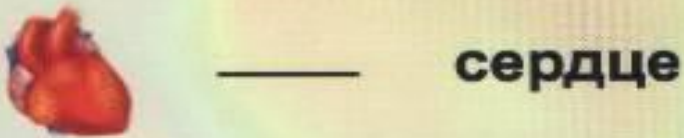
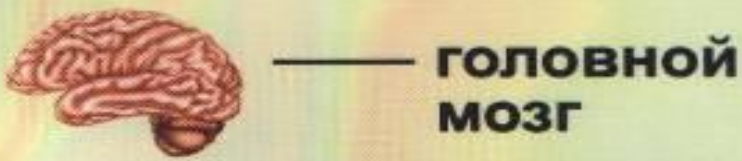


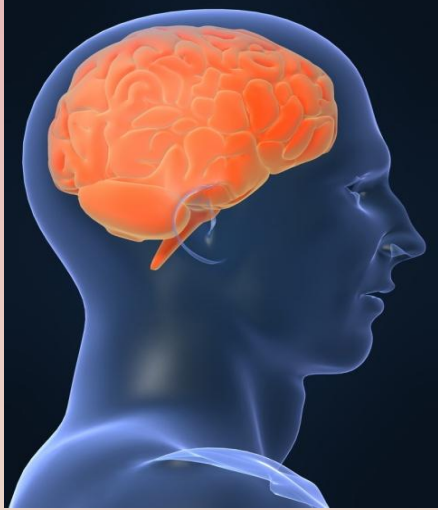
Это внешнее строение человека

**Мы рассмотрели
внешнее строение тела
человека.**

**А каково же его
внутреннее строение?
Тело человека состоит
из органов.**

**Рассмотрите их.
Давайте познакомимся
с ними подробнее.**

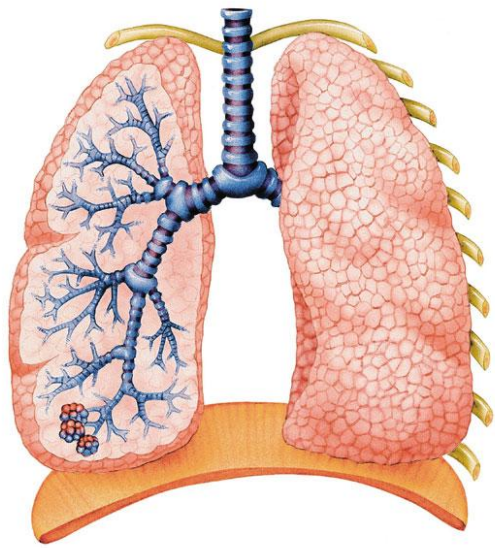




Мозг



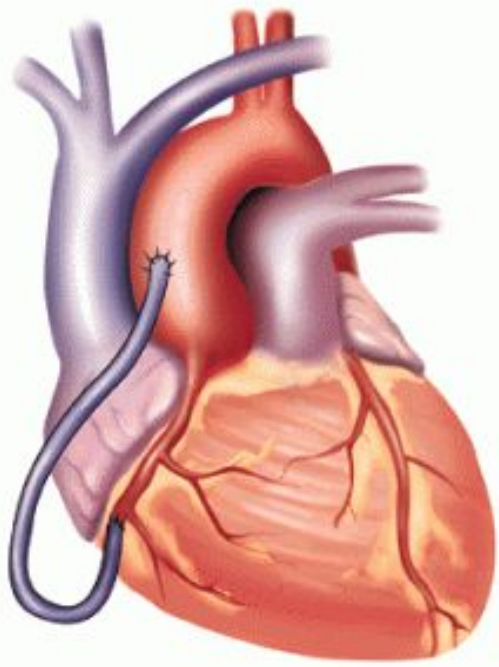
Вы смотрите вокруг и видите предметы, людей. Вы читаете, пишете. Повинуясь своему желанию, бросаете мяч так, чтобы он попал в цель. Вы без труда вспомните, где были вчера, и представляете себе зоопарк, который посетили прошлым летом. Вы решаете примеры или задачу. Все это происходит как бы само собой. Но это не так. Вашими мыслями, движениями, чувствами управляет мозг- важнейший орган тела. Головной мозг - «главный командный пункт» организма. Что бы человек не делал, всем управляет мозг. Это – важнейший орган тела.



Лёгкие

У каждого из нас два лёгких – правое и левое. Лёгкие похожи на две губки. При выдохе они выпускают из себя воздух и уменьшаются в размере. Когда мы делаем вдох, лёгкие наполняются воздухом и расширяются. Лёгкие проделывают огромную работу. Если бы они перекачивали не воздух, а воду, то за одну бы ночь подняли на высоту второго этажа полтонны воды. Это **500** кг. Или **500** литровых банок воды.

В процессе дыхания лёгкие снабжают кровь кислородом и удаляют из неё ненужный углекислый газ, т.е. лёгкие очищают организм и питают клетки головного мозга кислородом.



Сердце

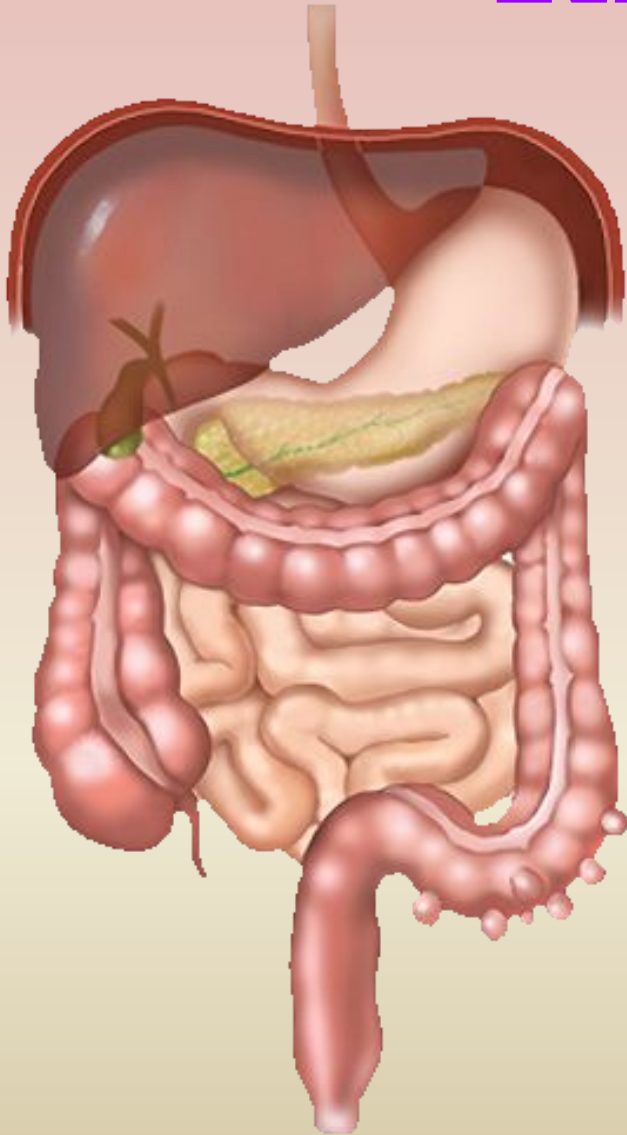
Сердце – это неавтономный мотор, оно непрерывно гонит в сосуды кровь и заставляет её обегать все тело. За 1 минуту сердце перегоняет 4-5 литров крови. По размеру и по форме напоминает сжатый кулак. Если сердце остановится, то человек погибнет.

Желудок

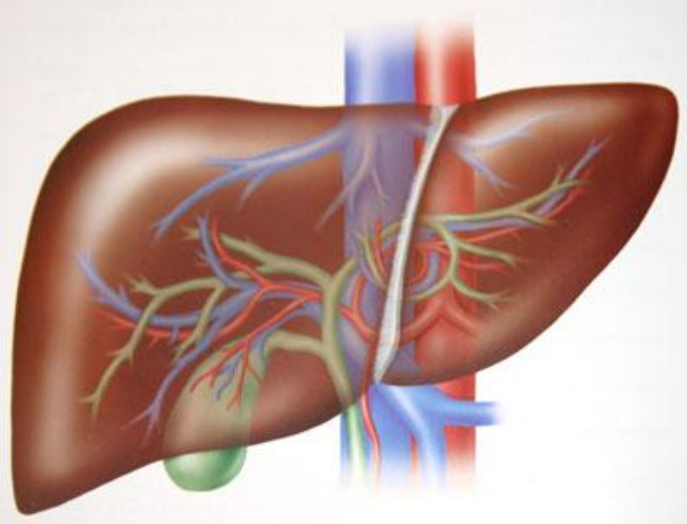


Главное отделение «внутренней кухни» - это желудок. Он находится в верхней части живота (под рёбрами) с левой стороны. Желудок напоминает мешок, который растёт по мере поступления пищи. Без еды он как спущенный воздушный шарик. Дунешь в шарик – он чуть надуется. Так и желудок: когда в него попадает пища, он растягивается. Чем больше пищи мы съедаем, тем сильнее растягивается наш желудок. Но больше 2 - 3 литров еды в него поместиться не может.

Кишечник



От желудка начинается длинный извилистый “коридор” – кишечник. тянется почти на **8** метров. Он свёрнут так плотно, что полностью уместается в животе. В кишечнике пища переваривается и впитывается организмом.



Печень

Печень находится с правой стороны от желудка. Печень вырабатывает желчь и помогает переваривать пищу в кишечнике. Это самый горячий орган в нашем организме. Её название происходит от слова «печь». При понижении температуры внешней среды избыточное тепло вырабатывается в мышцах и печени. Они являются как бы внутренней печкой, согревающей организм. Без печени организм не может существовать. Этот самый крупный орган, его масса 1,5-2 кг. Печень хранит пол-литра крови и немедленно отдает её, когда человек потеряет много крови. В печени уничтожаются все микробы, попавшие в кровь, обезвреживаются яды. Прежде, чем попасть в сердце, кровь обязательно проходит через печень.

**Тело человека сложно устроено.
Различают внешнее и внутреннее
строение тела.**

**Все части тела работают
согласованно, слаженно.**



Проверь себя:

1. Расскажи о внешнем строении тела человека.
2. Назови внутренние органы человека, о которых мы узнали на уроке.
3. Охарактеризуй работу различных внутренних органов человека.

