

# В каком значении мы использовали слово «тело» при изучении раздела « Мир как дом»?

*Телами называют все предметы и живые существа, окружающие нас.*

## *Толковый словарь Ожегова.*

### **Тело**

1. - основная часть, корпус чего-нибудь.

Пример: Т. орудия (ствол). Т. мины. Т поршня. Т. плотины (ее основная часть).

Вегетативное т. гриба (грибница). Рудное т. (скопление руды). Т. дерева (ствол).

\*\*\*

2. - часть этого организма, исключая голову и конечности, туловище.

Пример: Массаж тела.

\*\*\*

3. - организм человека или животного в его внешних, физических формах.

Пример: Части тела. Войти в т. (пополнить; прост.). Спасть с тела (похудеть; прост.). В

теле (полный, тучный; прост.). Голое т. (без одежды). Мертвое т. (труп.).

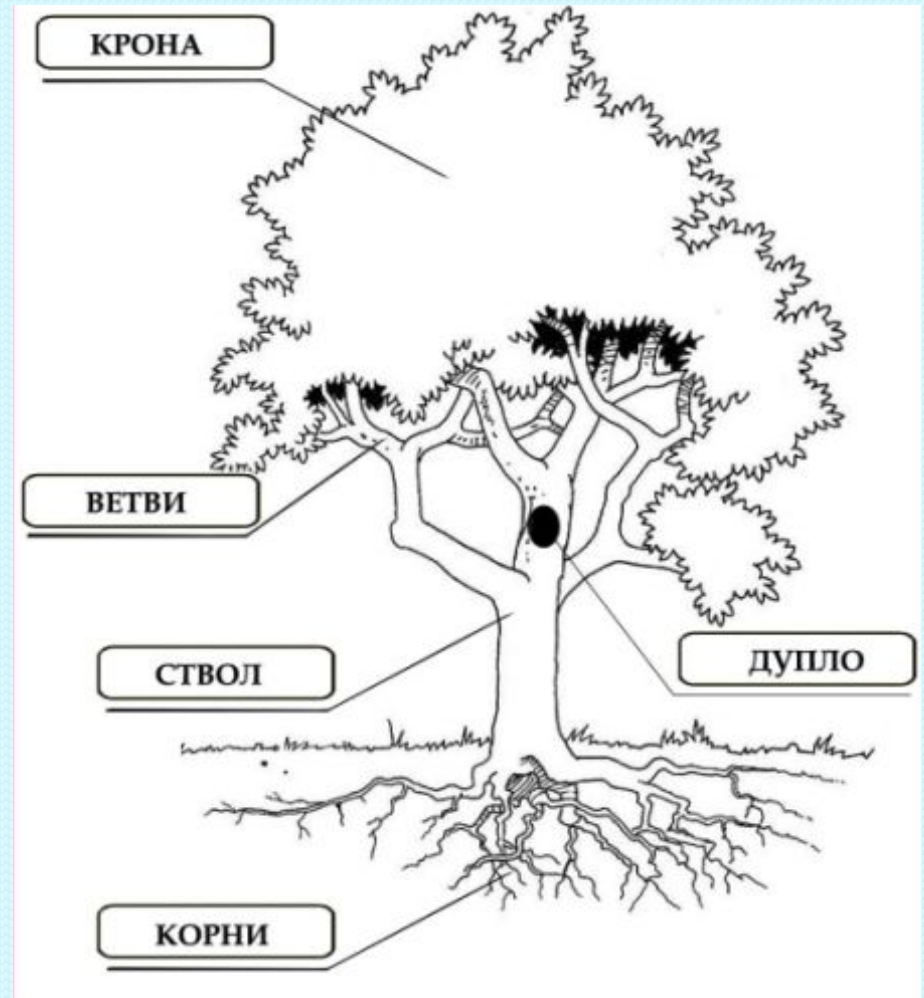
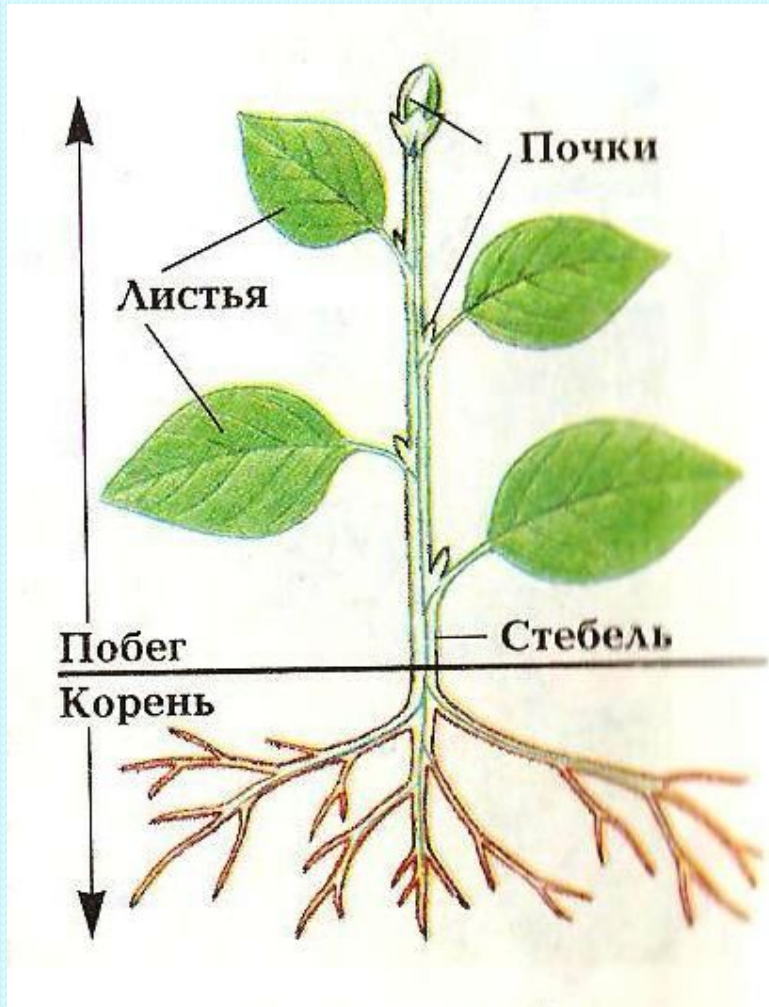
\*\*\*

4. - отдельный предмет в пространстве

Пример: Твердые, жидкие и газообразные тела. Геометрическое т.

**Вспомним!**

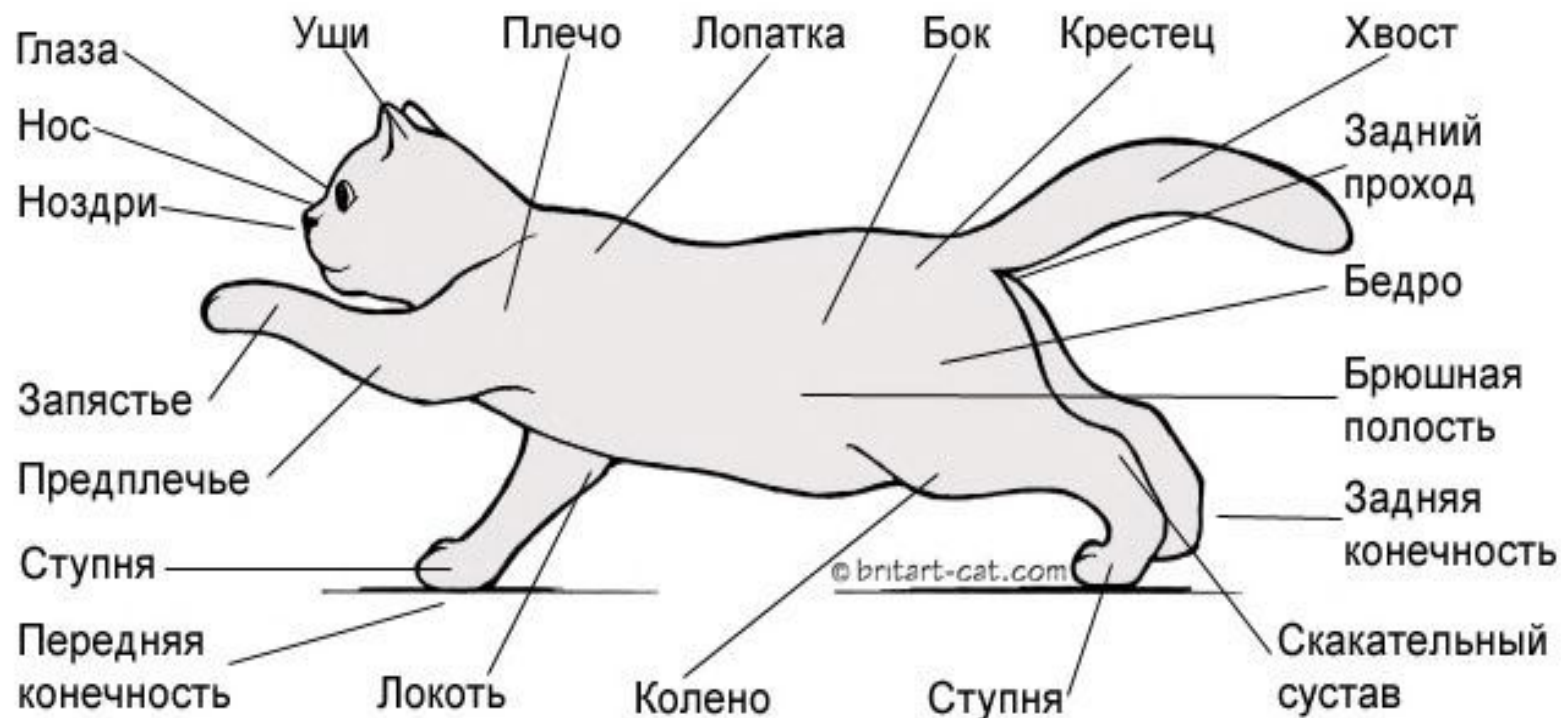
**Какие части растения вы знаете?**



**Вспомним!**

**Расскажите о строении тела животных.**

Основные части тела кошки



**Вспомним!**

# Что вы знаете о строении тела человека?

Кукла – уменьшенная копия человека



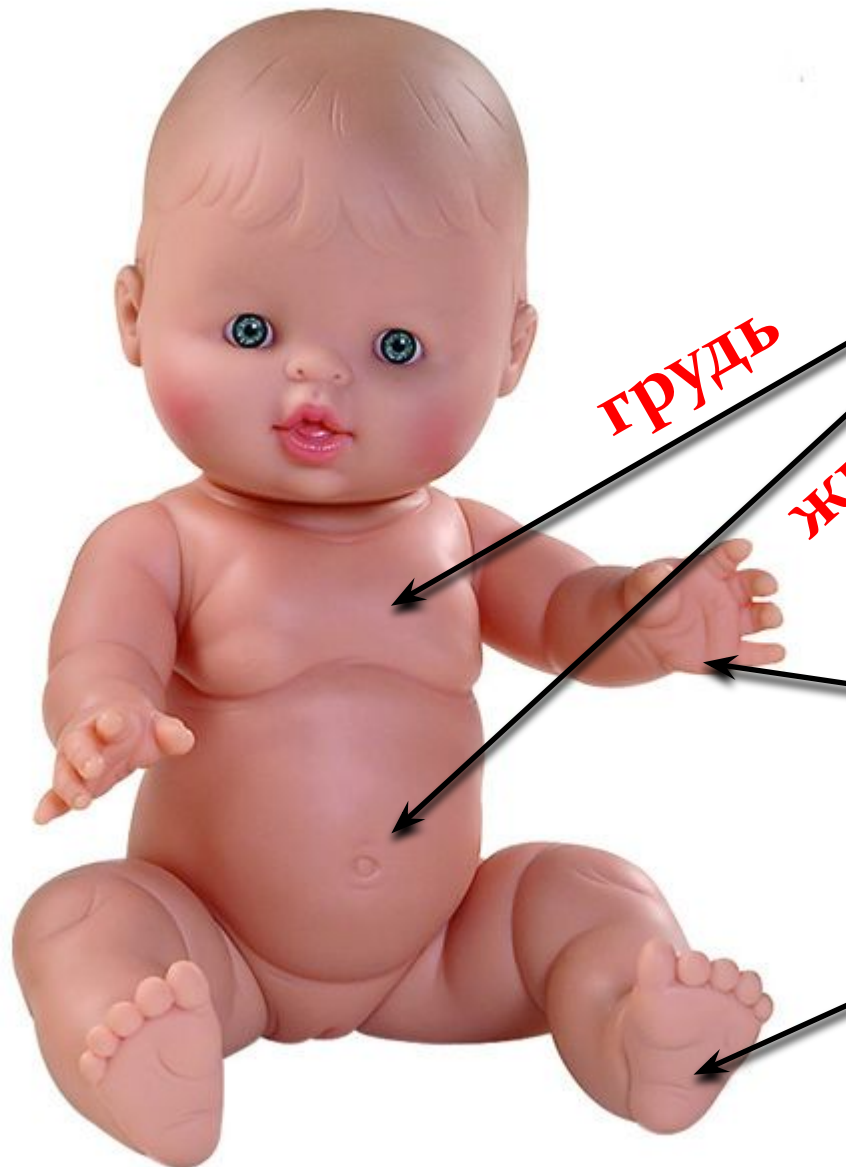
Есть:

- голова;
- шея;
- туловище;
- ноги и руки.



# Внешние части тела

С. 48 2 абзац



Туловище:

**Грудь**

**Живот**

**Спина**

**Верхние**

**Нижние**

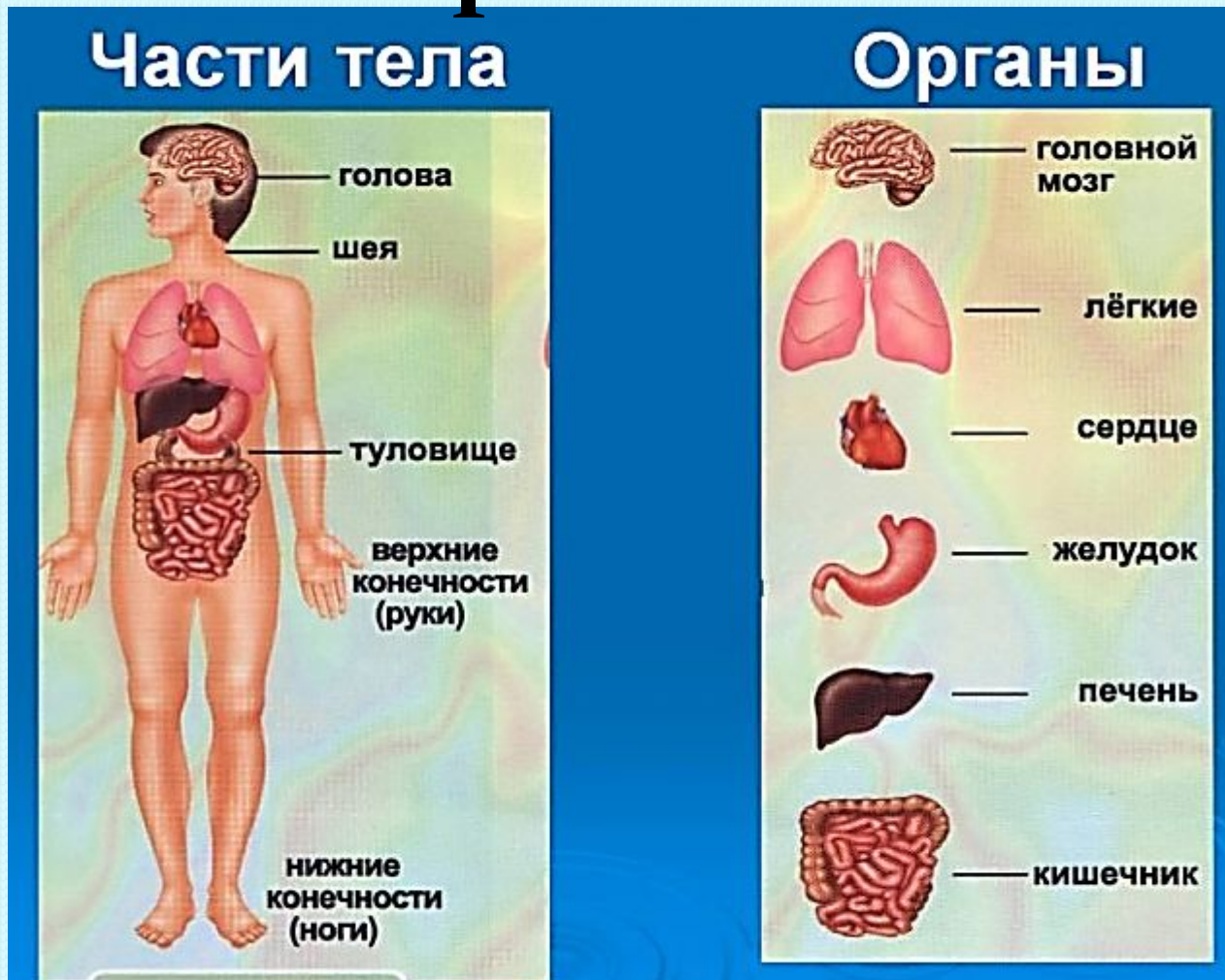
**Конечности**

## С. 48- 49 3 – 4 абзац

**Орган** – это часть организма, которая имеет определенное строение и выполняет определенную работу.

**Система органов** – органы, выполняющие общую работу.

# Организм



С. 50- 51  
С. 27 №4 РТ

**№ 1**

**Системы органов:**

**Скелет и мышцы**

**- опорно - двигательная**

**Глотка, ротовая полость,  
пищевод, желудок, печень,  
кишечник**

**- пищеварительная**

**Трахея, бронхи, лёгкие и  
носовая полость**

**- дыхательная**

**Сердце, сосуды**

**- кровеносная**

**Мозг: головной, спинной;  
нервы**

**- нервная**