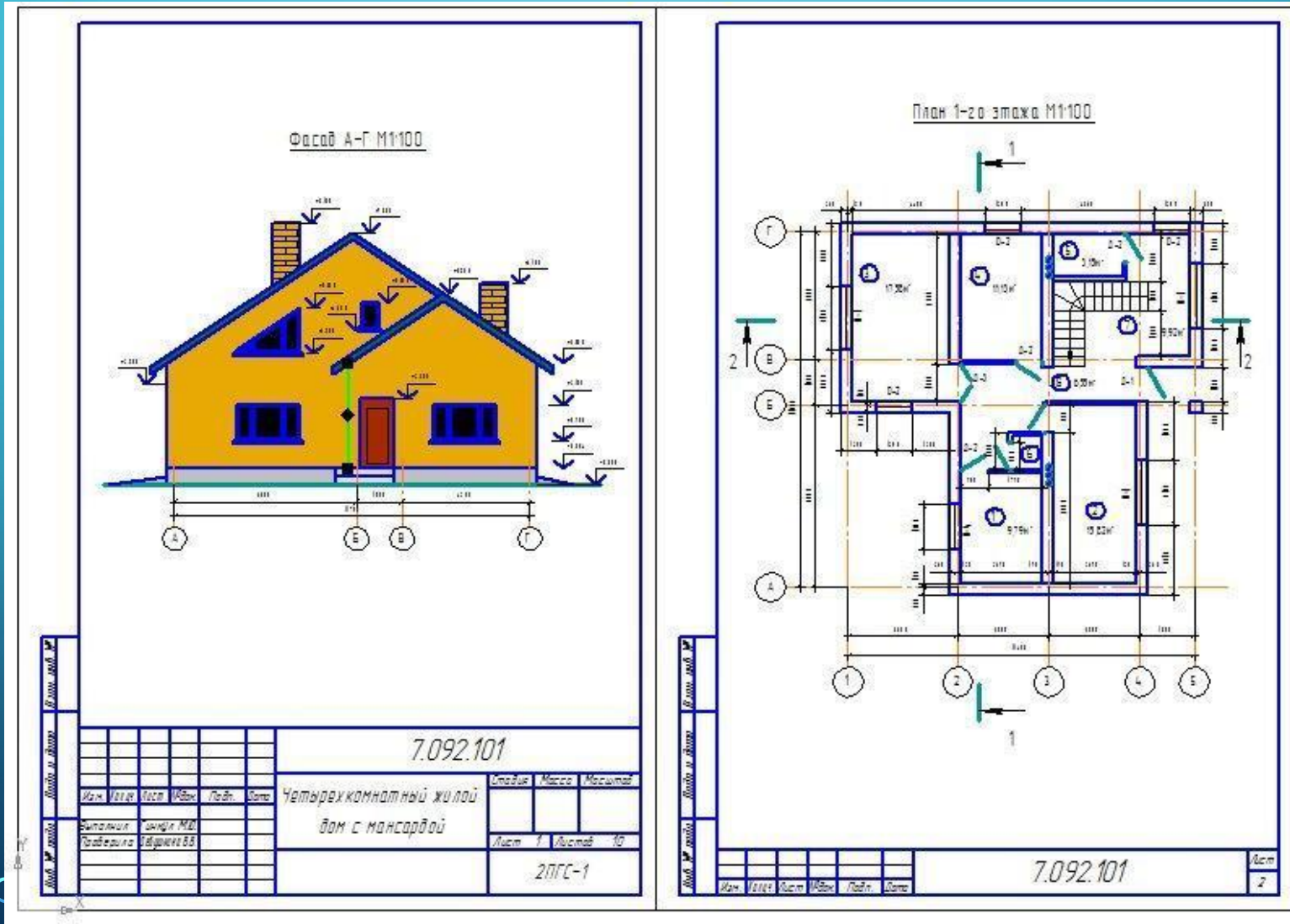


# СТРОИТЕЛИ



Мадоо № 28 г. Верхняя Пышма,  
воспитатель Габдрахманова Ж. М.

# СТРОИТЕЛЬСТВО НАЧИНАЕТСЯ С ПРОЕКТА.







# ЗАТЕМ РАБОТАЕТ СПЕЦИАЛЬНАЯ ТЕХНИКА, ОНА ПОМОГАЕТ ЗАКЛАДЫВАТЬ ФУНДАМЕНТ



СТРОИТЕЛИ СТРОЯТ ВСЕ ЗДАНИЯ  
ПО СПЕЦИАЛЬНЫМ РИСУНКАМ,  
КОТОРЫЕ НАЗЫВАЮТСЯ - ЧЕРТЕЖИ





НА СТРОЙКЕ ЖАРКАЯ ПОРА,  
СИГНАЛ УЖЕ ПРОБИЛ.  
СЕГОДНЯ **КАМЕНЩИК** С УТРА  
К РАБОТЕ ПРИСТУПИЛ.  
КЛАДЁТ КИРПИЧ ЗА КИРПИЧОМ -  
РАСТЁТ ЭТАЖ ЗА ЭТАЖОМ,  
И С КАЖДЫМ ЧАСОМ,  
С КАЖДЫМ ДНЁМ  
ВСЁ ВЫШЕ, ВЫШЕ НОВЫЙ ДОМ!





**А ДАЛЬШЕ РАБОТАЮТ :**



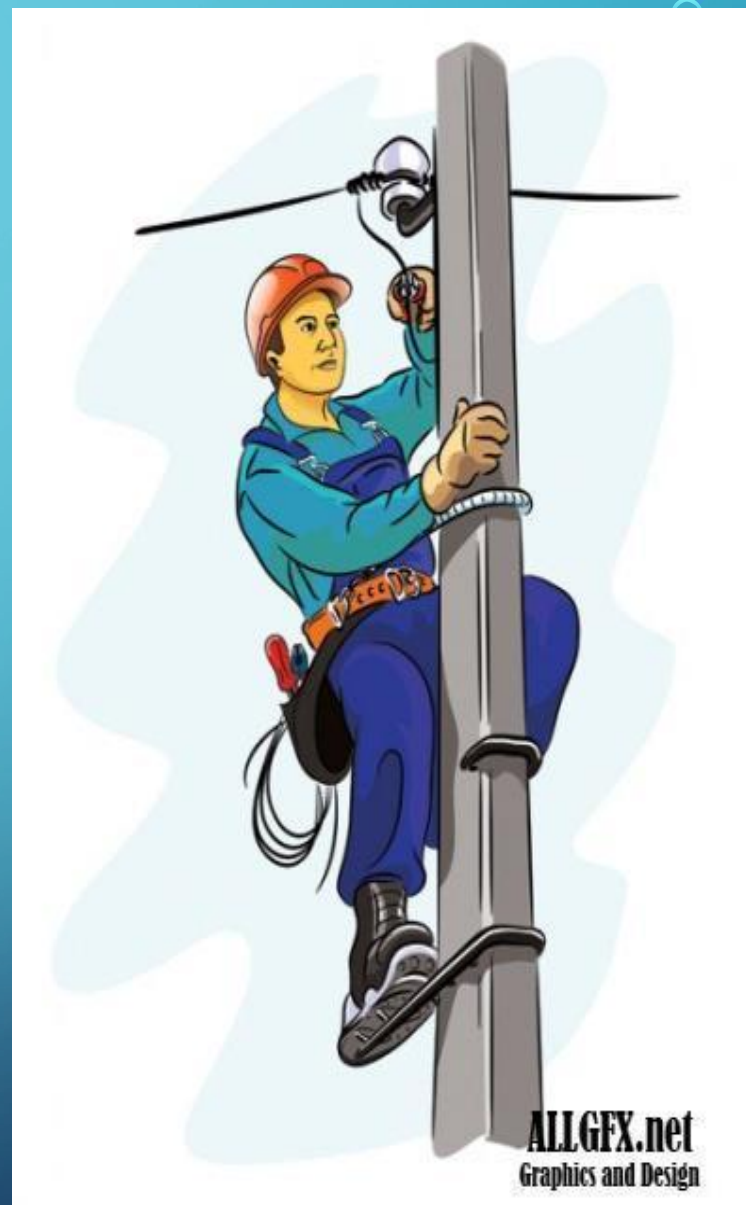
**ПЛОТНИК**



# СЛЕСАРЬ - САНТЕХНИК



# ЭЛЕКТРОМОНТЕР

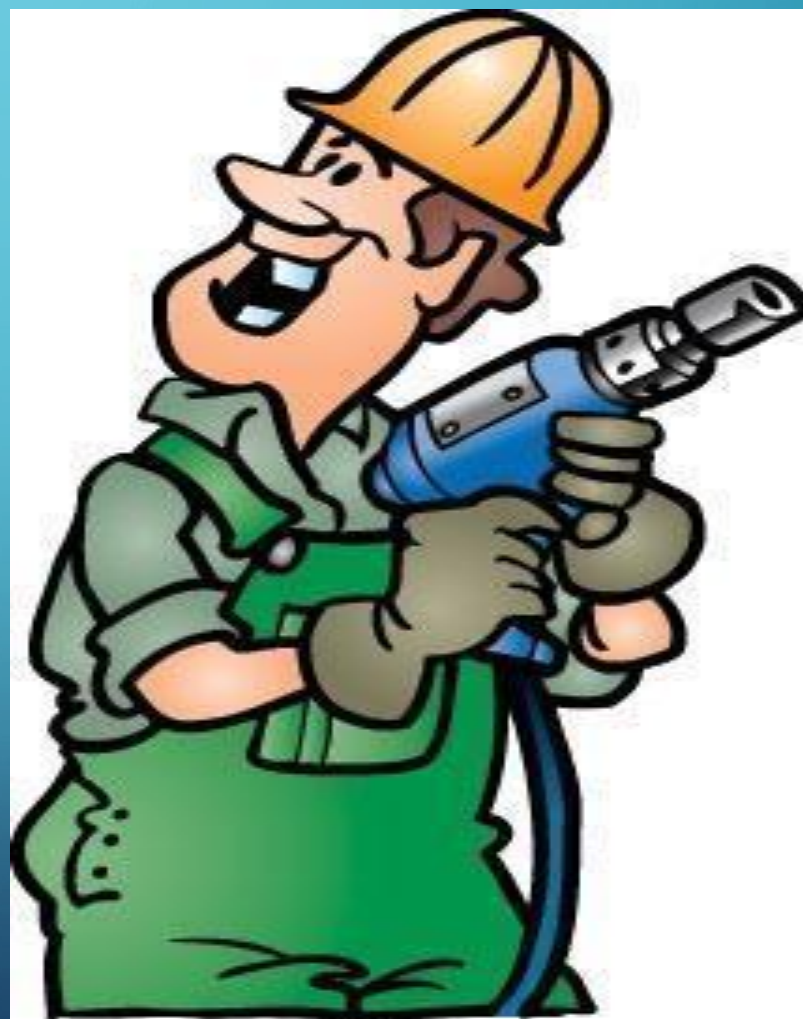


# СТЕКОЛЬЩИК





# ШТУКАТУР И МОНТАЖНИК



# МАЛЯР



# МАЛЯР ШТУКАТУРИТ, КРАСИТ И НАКЛЕИВАЕТ ОБОИ





# ДОМ ГОТОВ !



**ПУСТЬ НЕ СЕРДЯТСЯ РОДИТЕЛИ,  
ЧТО ИЗМАЖУТСЯ СТРОИТЕЛИ,  
ПОТОМУ ЧТО ТОТ, КТО СТРОИТ,  
ТОТ ЧЕГО-НИБУДЬ ДА СТОИТ!  
И НЕВАЖНО, ЧТО ПОКА  
ЭТОТ ДОМИК ИЗ ПЕСКА.**





# СТРОИТЕЛИ В ИЗОБРАЗИТЕЛЬНОМ ИСКУССТВЕ



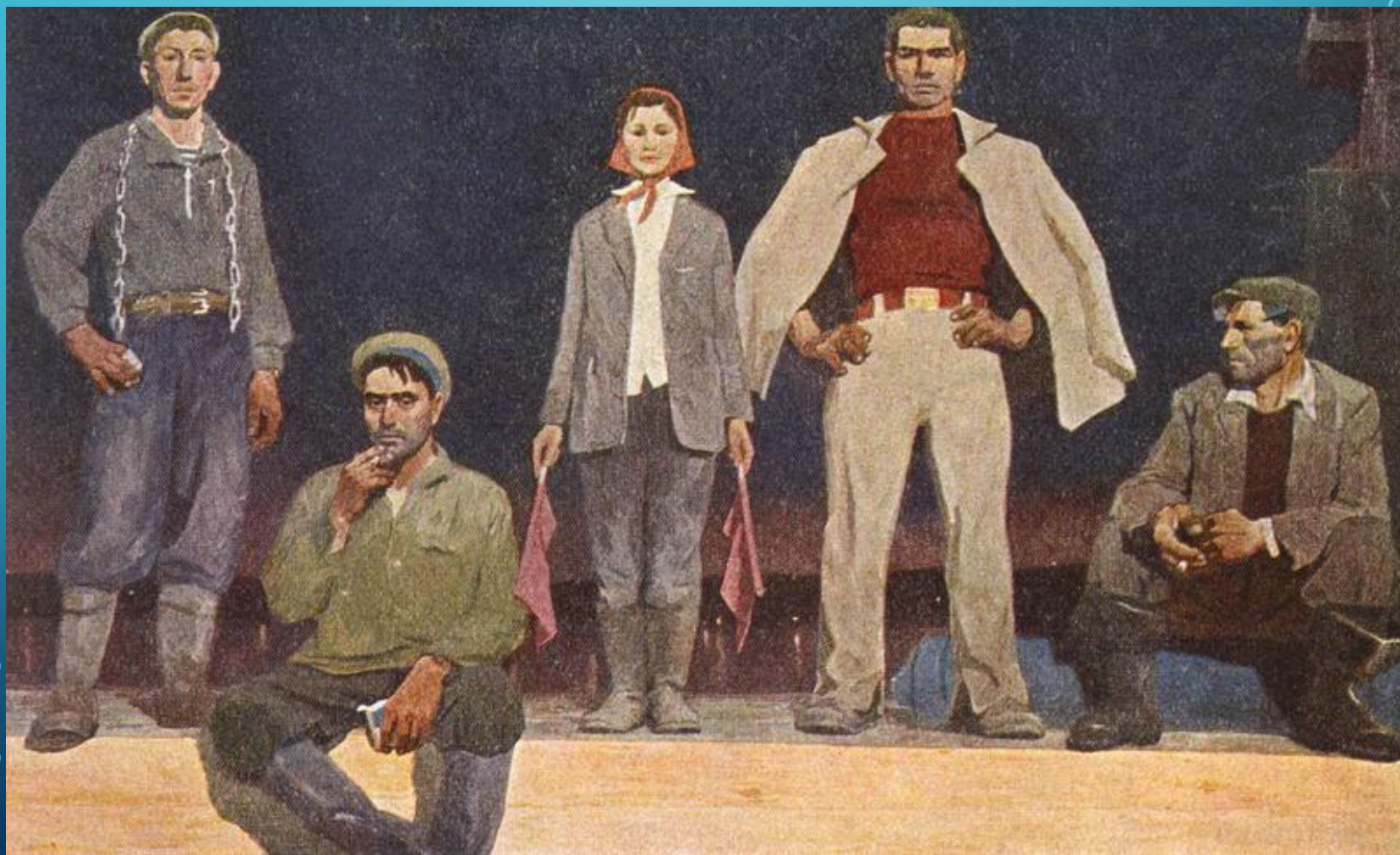


КОВИЛИН ВАЛЕРИЙ  
МИХАЙЛОВИЧ

# «СТРОИТЕЛИ КАРАКУМСКОГО»



# ВИКТОР ПОПКОВ «СТРОИТЕЛИ БРАТСКОЙ ГЭС»



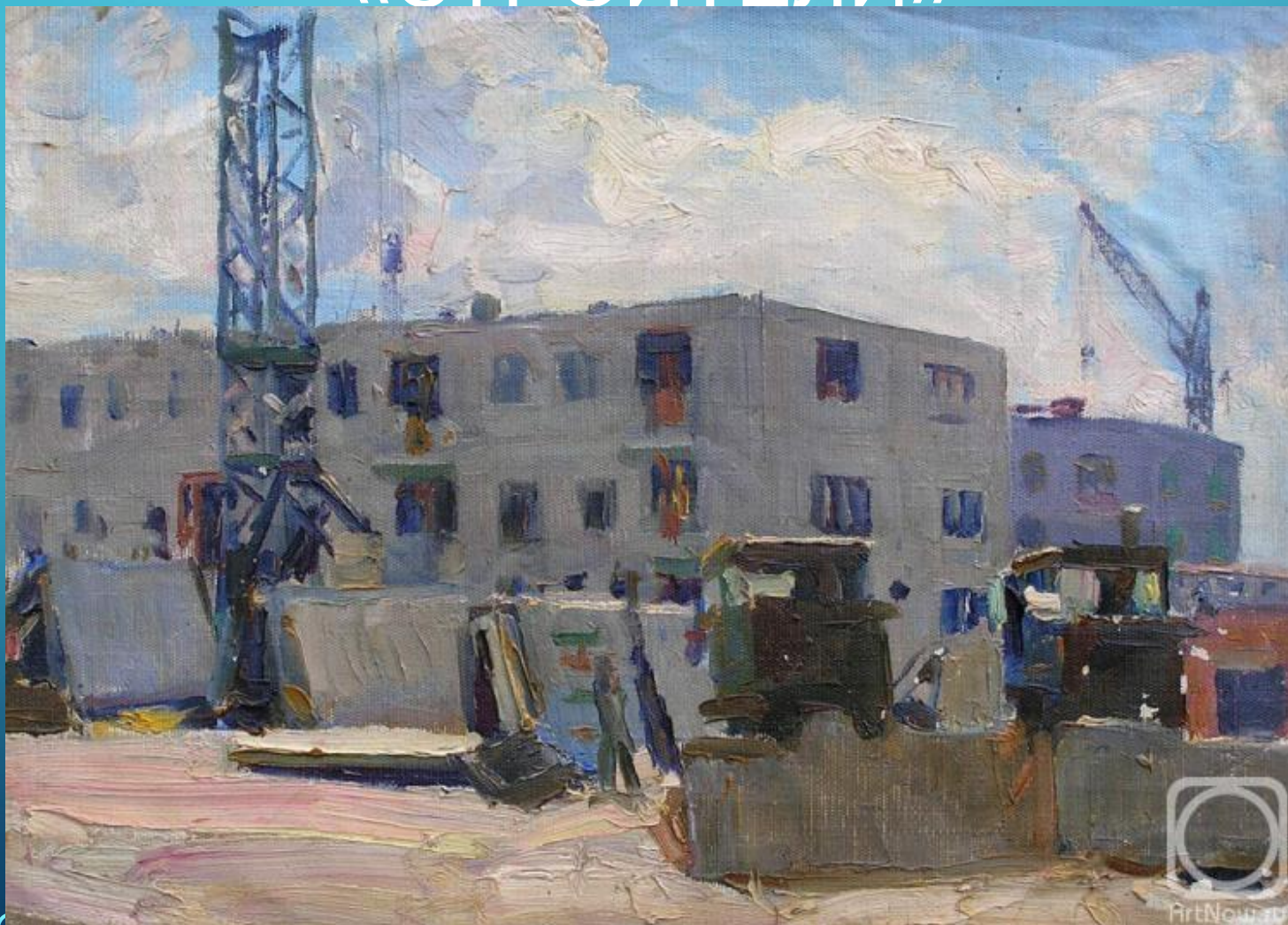


# « ДОРОЖНИКИ И АСФАЛЬТ»

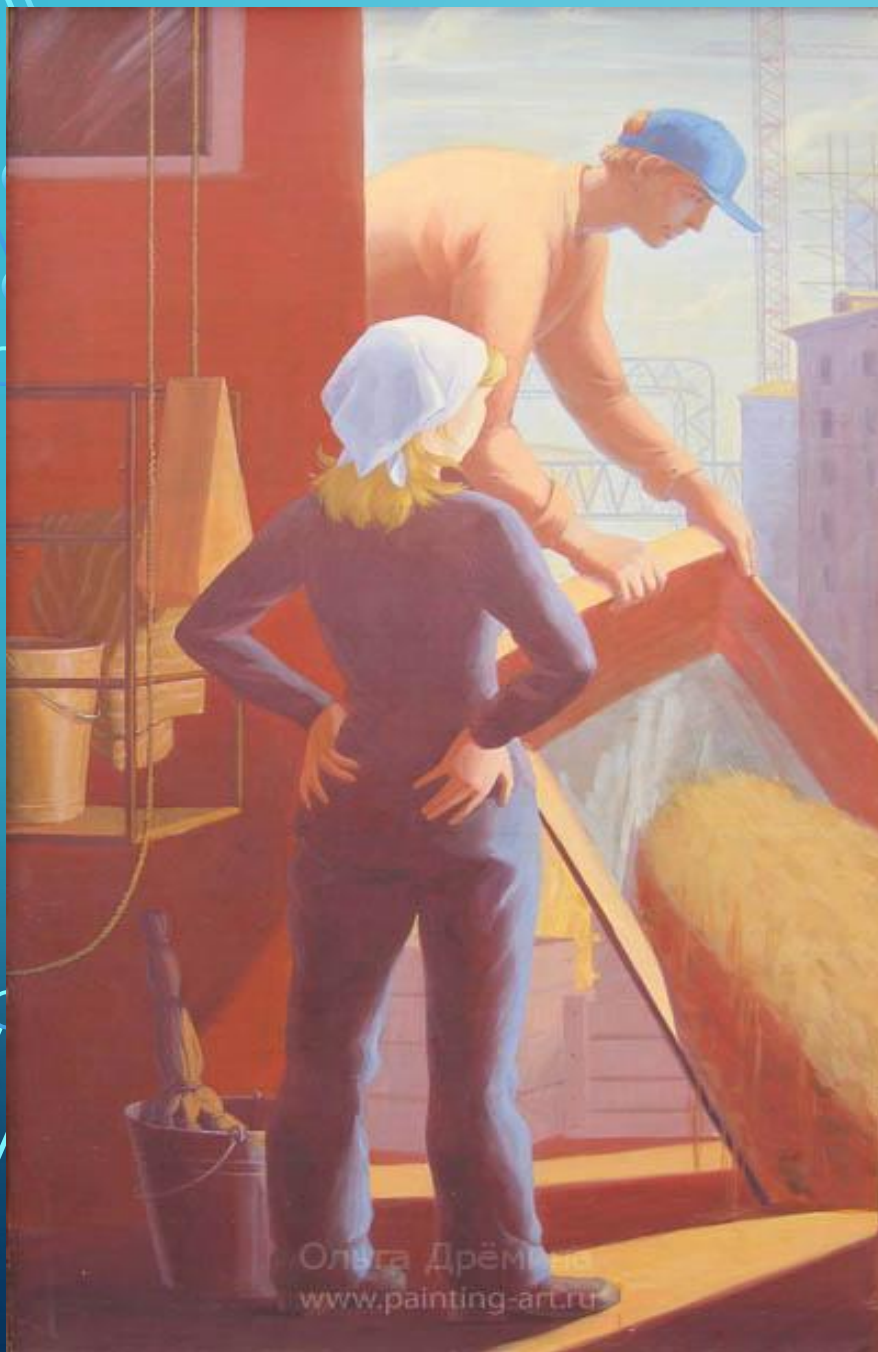




# ЭТЮД К КАРТИНЕ «СТРОИТЕЛИ»



# ОЛЬГА ДРЕМИНА «МОЯ МОСКВА. СТРОИТЕЛИ»





# СВЕН ПЕТРОВИЧ ЛОККО «КОЛЬСКИЕ КАРТЫ»





The image features a dark blue gradient background. In the four corners, there are decorative white line-art patterns resembling circuit board traces and nodes. The word "Конец" is centered in a large, bold, dark blue serif font.

**Конец**