

ВИДЫ ТРАНСПОРТА

Сухопутный транспорт

Подготовила: воспитатель
ГБОУ д/с №1055 г. Москвы
Иванова Галина
Александровна

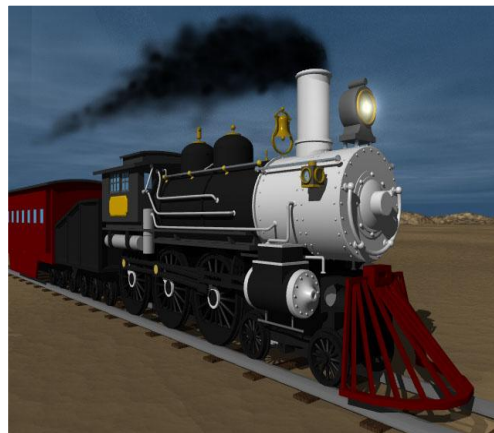
ВИДЫ СУХОПУТНОГО ТРАНСПОРТА:

- * АВТОМОБИЛЬНЫЙ
- * ЖЕЛЕЗНОДОРОЖНЫЙ
- * ГУЖЕВОЙ
- * ТРУБОПРОВОДНЫЙ
- * КАНАТНО-ПОДВЕСНОЙ



АВТОМОБИЛЬНЫЙ ТРАНСПОРТ

Автомобильный транспорт, вид транспорта, осуществляющий перевозку грузов и пассажиров по безрельсовым путям.



ЖЕЛЕЗНОДОРОЖНЫЙ ТРАНСПОРТ

Железнодорожный транспорт - вид транспорта, выполняющий перевозки пассажиров и грузов по рельсовым путям в вагонах с помощью локомотивной или моторвагонной тяги.



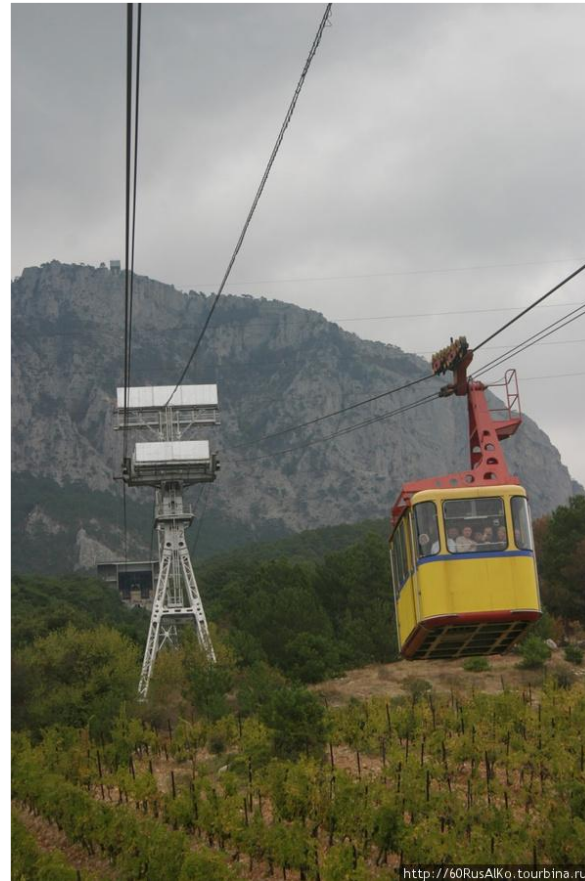
ГУЖЕВОЙ ТРАНСПОРТ

Гужевой транспорт — перевозка пассажиров и грузов на повозках и в санях с использованием лошадей и других видов упряжных животных (ослов, мулов, верблюдов, волов, буйволов, ездовых собак).



ТРУБОПРОВОДНЫЙ ТРАНСПОРТ

Трубопроводный транспорт — самый молодой вид транспорта. В России действуют нефтепроводы, газопроводы, продуктопроводы.



КАНАТНО-ПОДВЕСНОЙ

Канатная дорога — вид **транспорта** для перемещения пассажиров и грузов, в котором для перемещения вагонов, вагонеток, кабин или кресел служит тяговый или несуще-тяговый **канат (трос)**, протянутый между опорами таким образом, что вагоны (кабины-гондолы, кресла, вагонетки) не касаются земли.

СПАСИБО ЗА ВНИМАНИЕ!