

Окружающий мир.

ПОЧВА



**Больше в кладовую природы
положишь – больше соберёшь.**



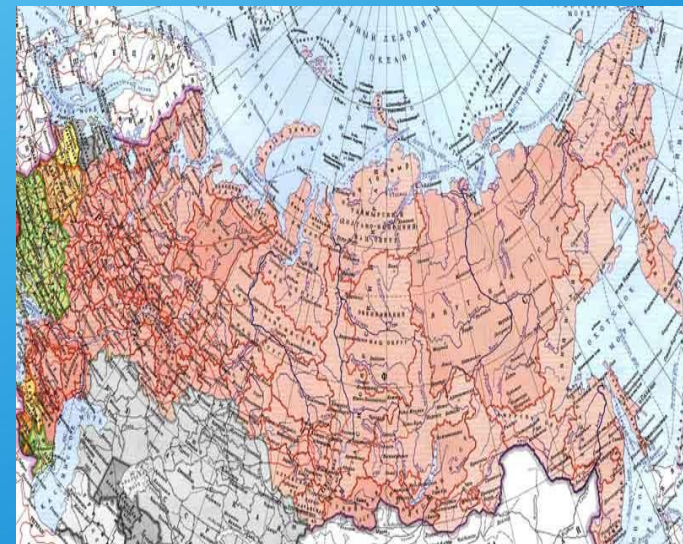
планета



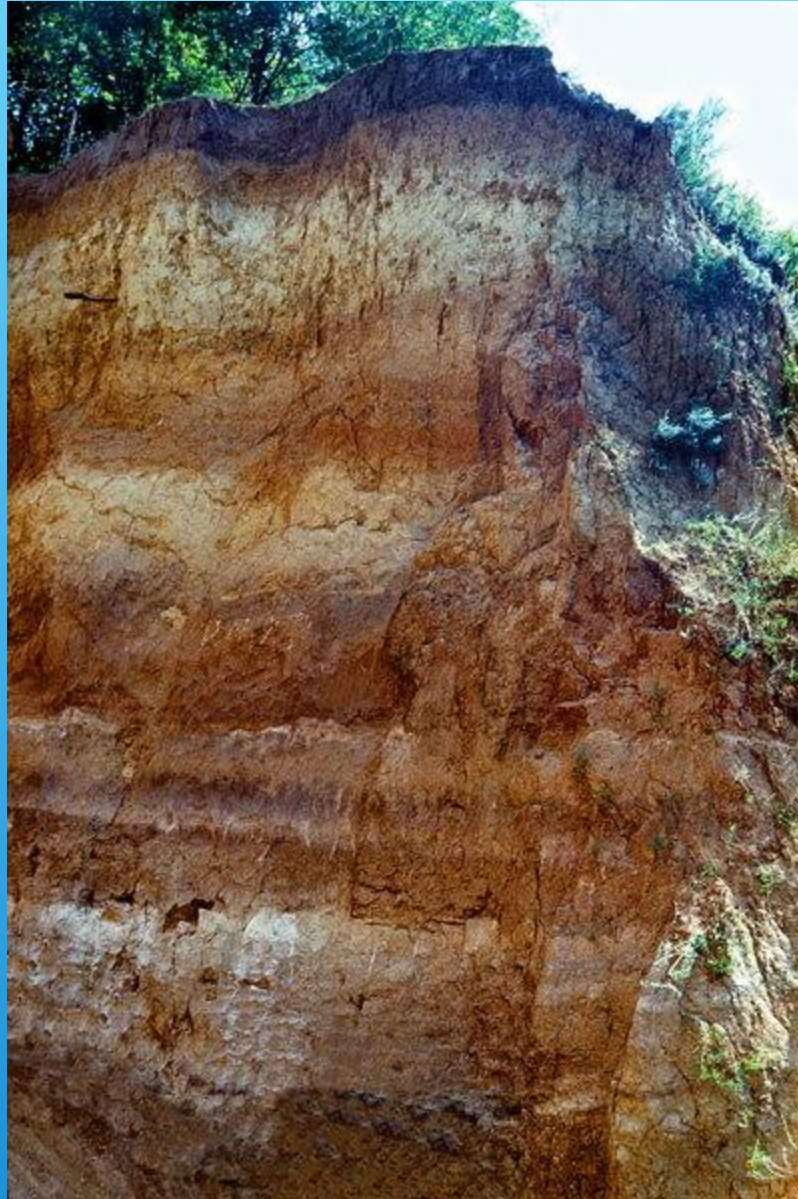
суша



страна



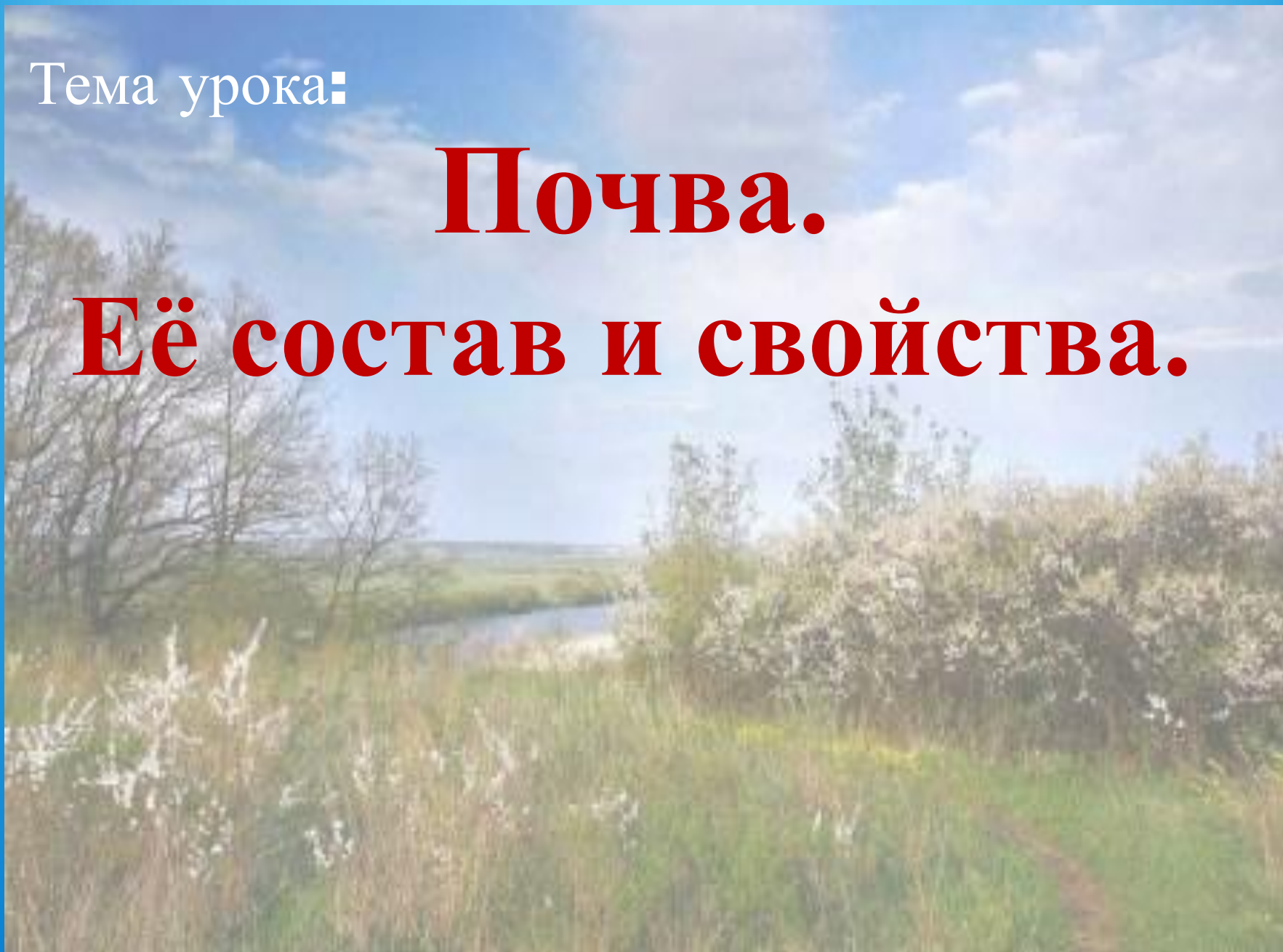
Что это?



Тема урока:

Почва.

Её состав и свойства.





Учебная лаборатория

Правила работы

1. Внимательно слушать инструкции.
2. Чётко выполнять указания.
3. Быть наблюдательными.
4. Аккуратно работать с веществами и оборудованием.
5. По наблюдениям сделать выводы.



План работы

1. Что такое почва и как она образуется?
2. Из чего состоит почва?
3. Какие свойства имеет?
4. Кому нужна почва?

Образование почвы



Образование почвы

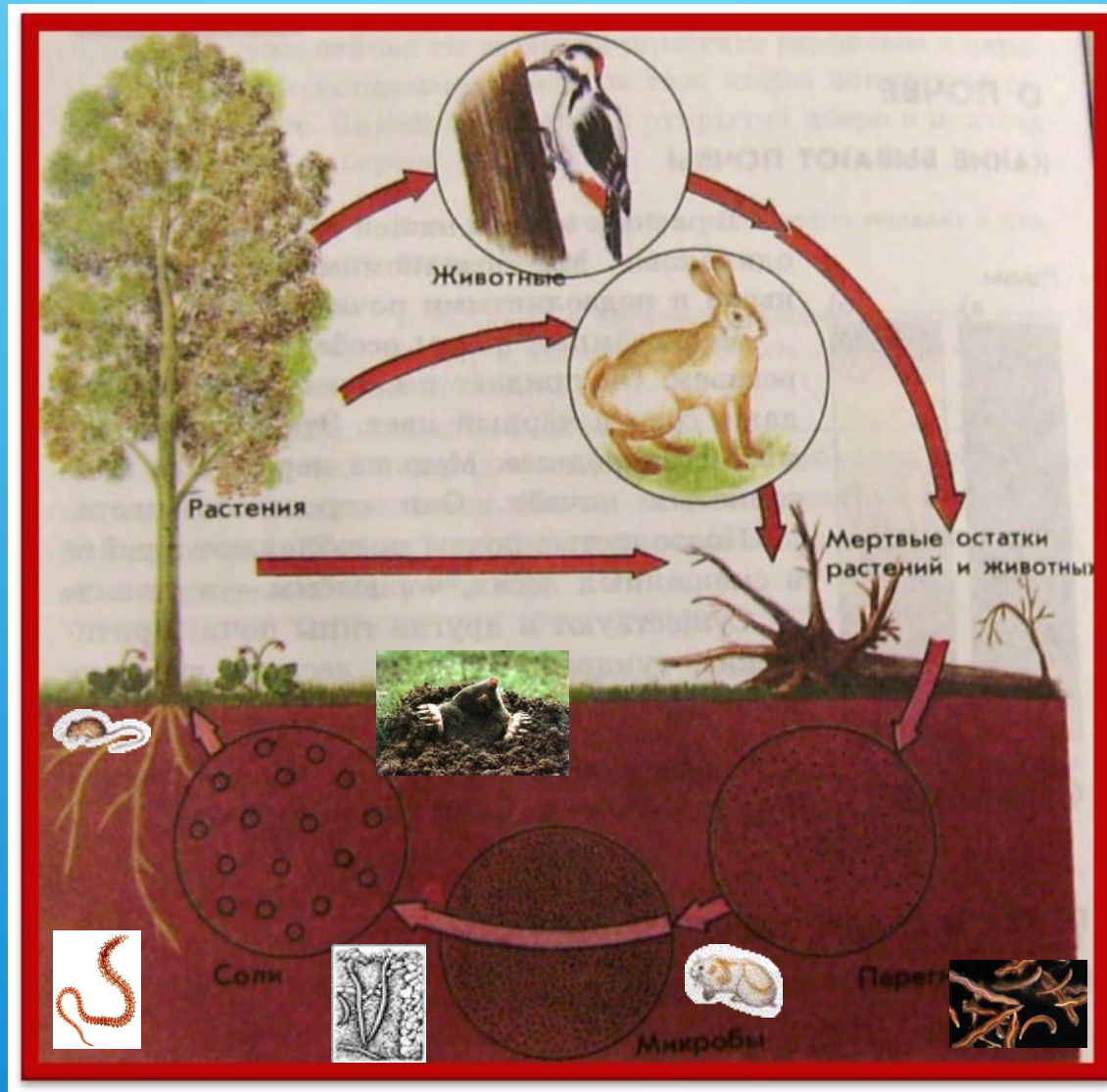


скалистые породы



лишайники

Образование почвы



ВОДЫ

КЛИМАТ

рельеф

ПОЧВА

горные породы

человек

животные

растения



Практическая работа

Состав почвы

Опыт 1

Вывод:

В состав почвы входят:

песок, глина, остатки растений и насекомых.



**Остатки растений,
животных, насекомых —
перегной**



Практическая работа

Состав почвы

Опыт 2

Вывод:

В состав почвы входит воздух



Практическая работа

Состав почвы

Опыт 3

Вывод:

В состав почвы входит вода

Вывод:

В состав почвы входят
минеральные соли

Состав почвы

глина



воздух



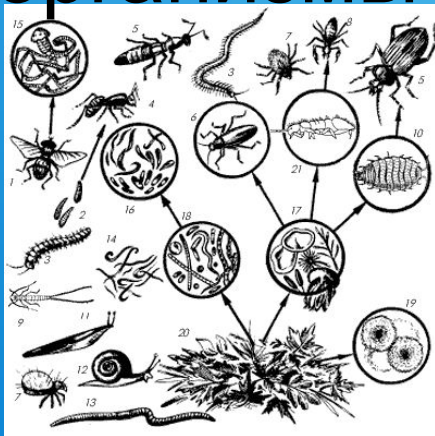
Минеральные
соли

песок



Остатки
растений
и животных

Живые
организмы



вода



Практическая работа

СВОЙСТВА ПОЧВЫ

Опыт 4

Вывод:

Почва сыпучая



Свойства почвы

Опыт 5

Вывод:

Почва пропускает воду -
водопроницаемость



Свойства почвы

Вывод:

Почва нагреваться и охлаждаться-
проводник тепла

Свойство -теплопроводность



Свойства почвы

Почему почву
называют «чудесной
кладовой»?



ПЛОДОРОДИЕ



Вывод:

Основное свойство почвы-

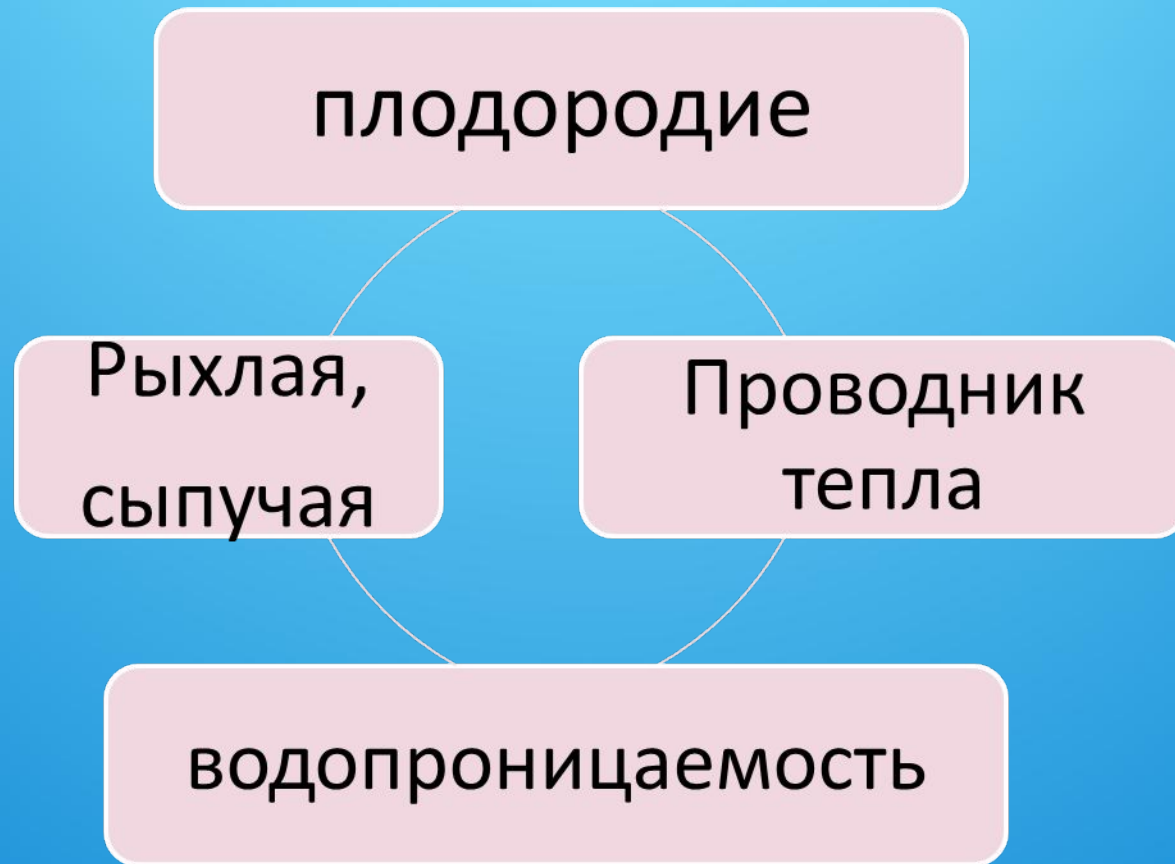
плодородие

ПЛОДОРОДИЕ

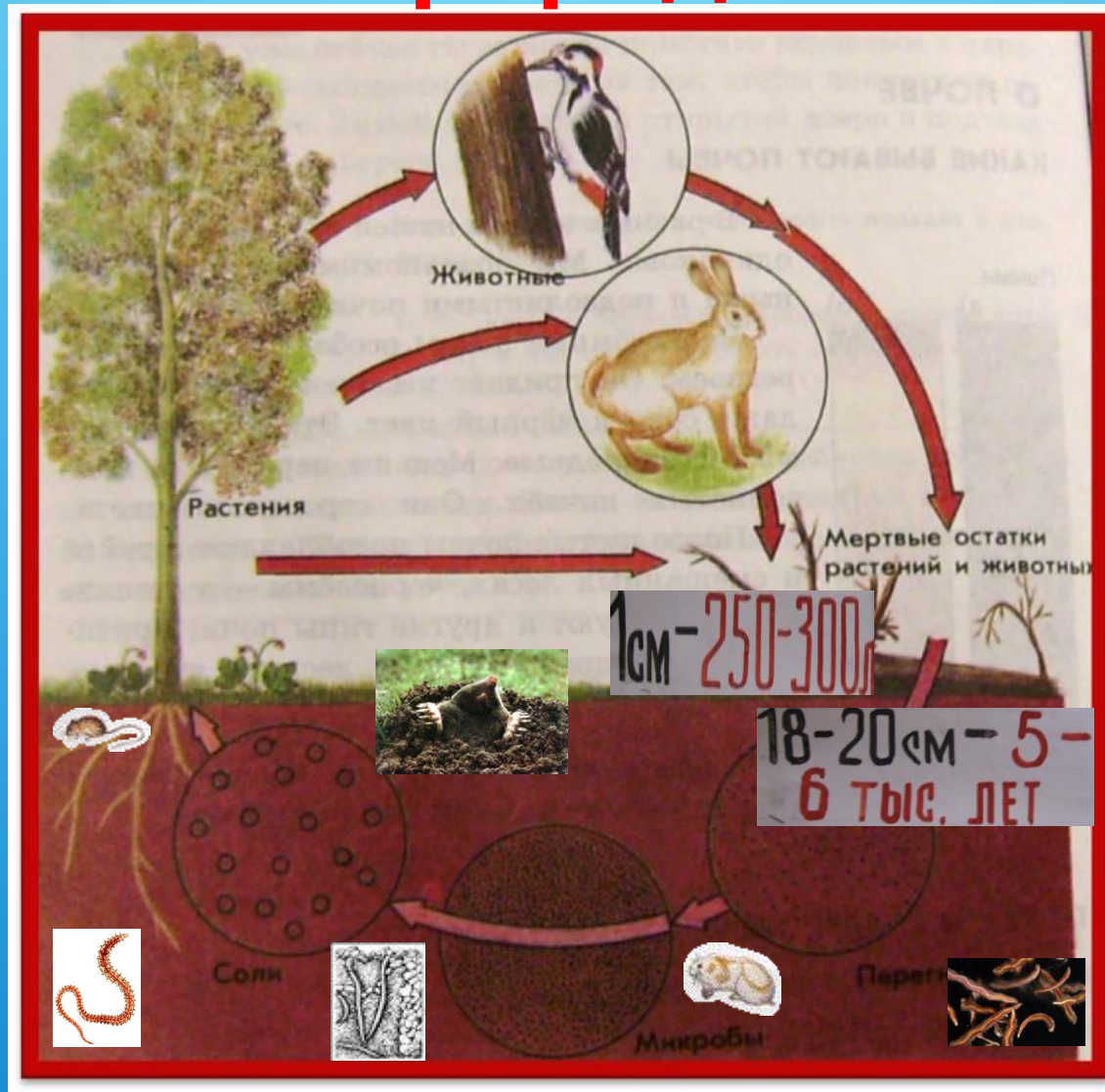
необходимо сохранять



Свойства почвы



Круговорот веществ в природе



1

1. Верхний, рыхлый и плодородный слой земли, покрытый растительностью.

почва

2

2. Выбери какие вещества входят в состав почвы: песок, глина, вода, воздух, перегной, соли, стекло.

Песок, глина, вода, Воздух, перегной, соли

3

3. Основное свойство почвы.

плодородие

4

4. Животные или растения стали первыми обитателями суши?

растения

5

5. Остатки органических и неорганических веществ, содержащихся в почве.

перегной

6

6. Как называется ледяная кормилица?

Кладовая, кормилица

Серые лесные **Какие бывают почвы**



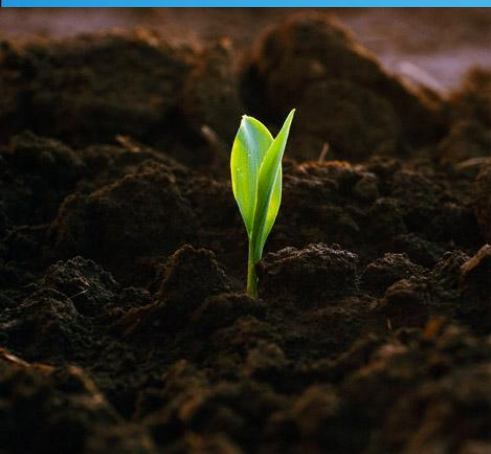
Подзолистые



Каштановые



Черноземы



Сероземы



Солонцы



Красноземы





Вывод:

Почва – это верхний плодородный слой земли. Она возникает и развивается под воздействием климата и живых организмов очень медленно. Чем больше в почве перегноя, тем она плодородней.

Она играет особую роль в жизни нашей планеты – почва переходное звено от неживого к живому.

Почва состоит из песка, глины, перегноя, воды, воздуха, микроорганизмов. *Имеет свойства* – водопроницаемость, теплопроводность, плодородие.

