

Окружающий мир.

3 класс

# *Свойства*

# *ПОЧВЫ*

Составитель:

Лазарева Елена Петровна,  
учитель начальных классов

МОУ «Гимназия №24»





**Больше в кладовую природы  
положишь – больше соберёшь.**



# Земля

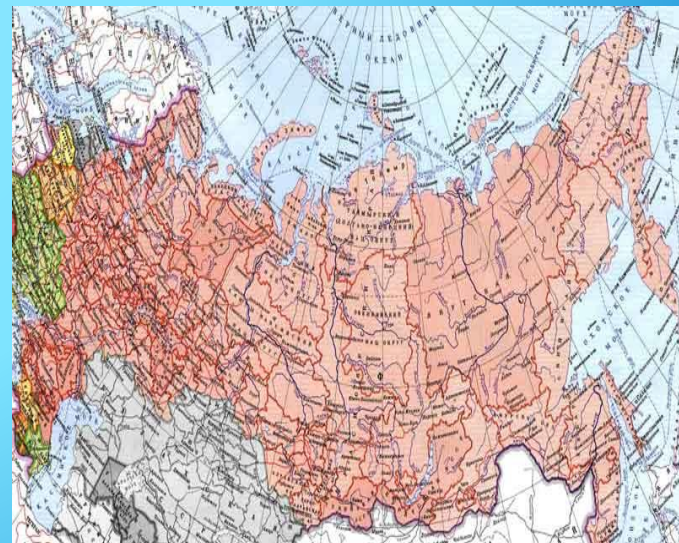
планета



суша

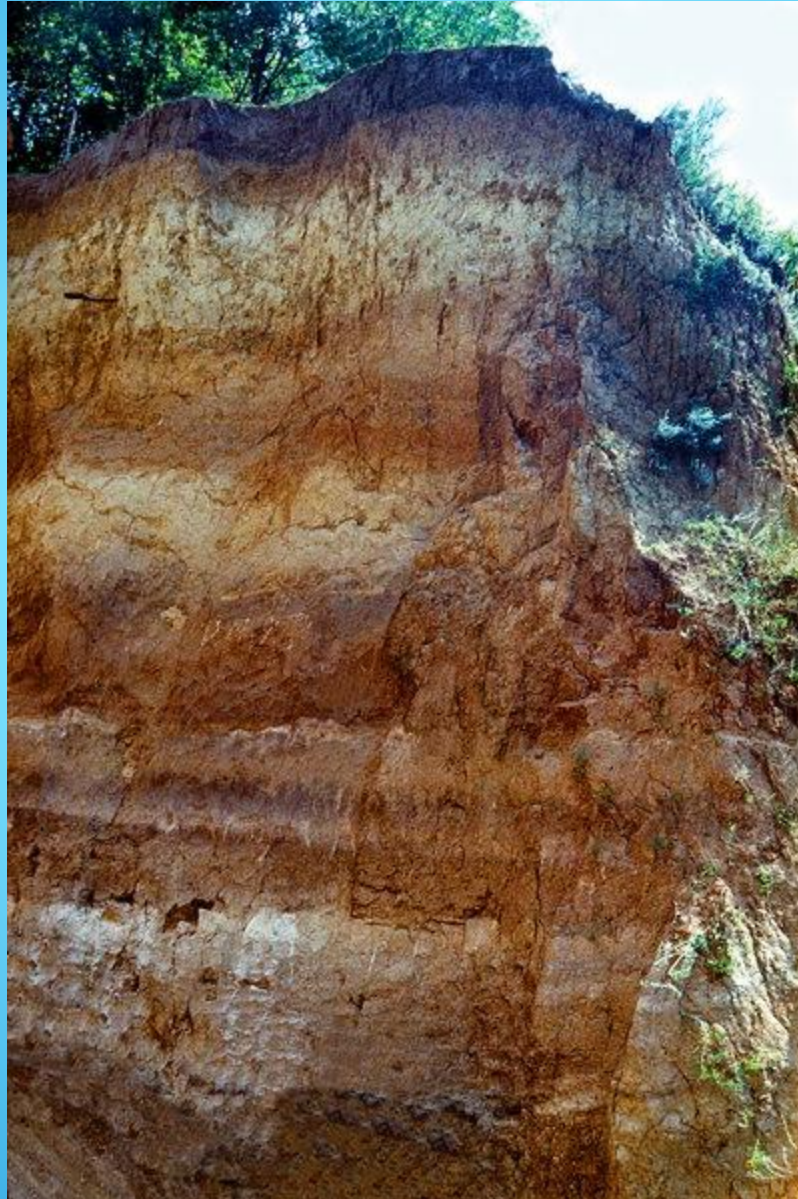


страна





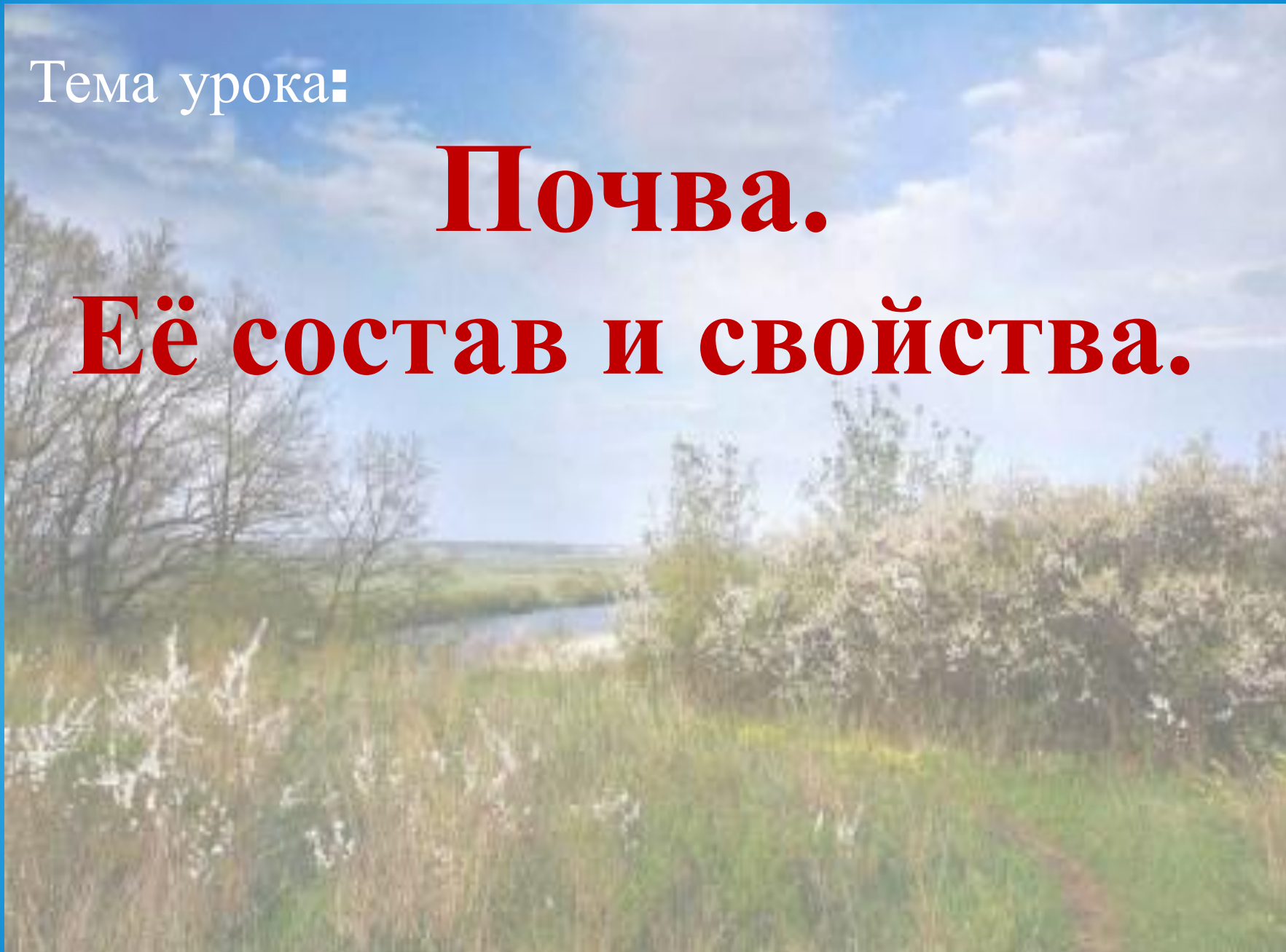
# Что это?



Тема урока:

**Почва.**

**Её состав и свойства.**





# Учебная лаборатория

## Правила работы

1. Внимательно слушать инструкции.
2. Чётко выполнять указания.
3. Быть наблюдательными.
4. Аккуратно работать с веществами и оборудованием .
5. По наблюдениям сделать **ВЫВОДЫ.**





# План работы

1. Что такое почва и как она образуется?
2. Из чего состоит почва?
3. Какие свойства имеет?
4. Кому нужна почва?



# Образование почвы



# Образование почвы



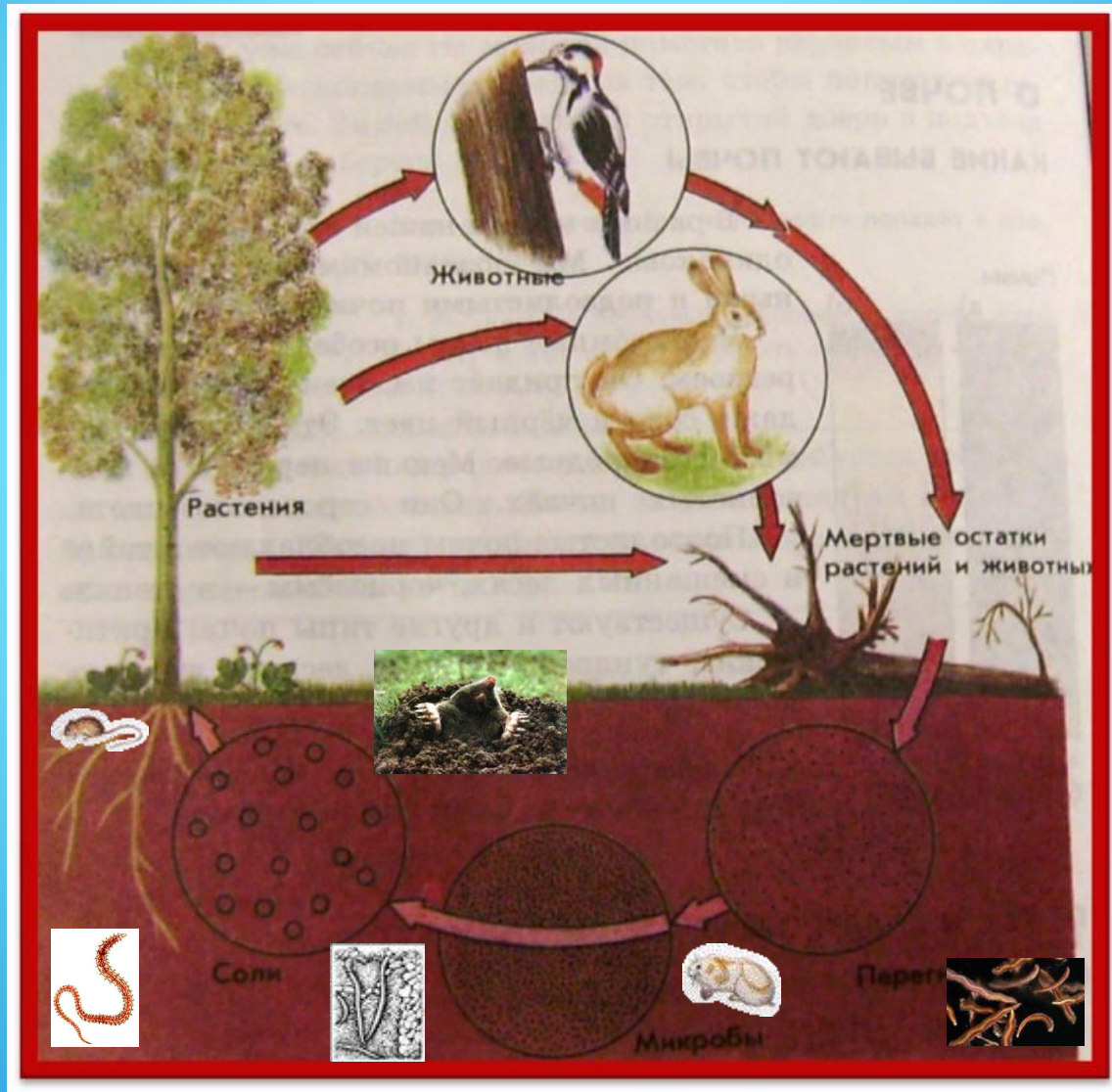
скалистые породы



лишайники



# Образование почвы



ВОДЫ

КЛИМАТ

рельеф

ПОЧВА

горные породы

ЧЕЛОВЕК

ЖИВОТНЫЕ

растения





# Практическая работа

## Состав почвы

### Опыт 1

**Вывод:**

В состав почвы входят:

*песок, глина, остатки растений и насекомых.*



**Остатки растений,  
животных, насекомых —  
перегной**





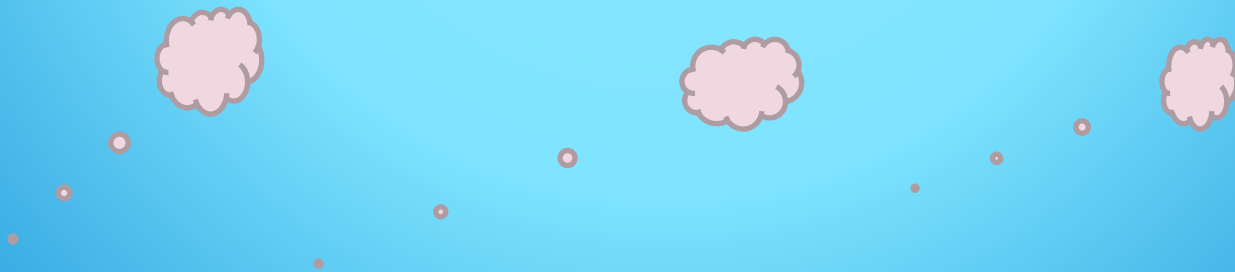
# Практическая работа

## Состав почвы

Опыт 2

*Вывод:*

В состав почвы входит воздух



# Практическая работа

## Состав почвы

### Опыт 3

*Вывод:*

В состав почвы входит вода

*Вывод:*

В состав почвы входят  
минеральные соли



# Состав почвы

глина



воздух



Минеральные соли

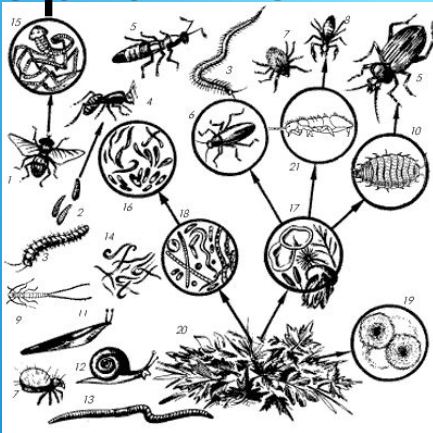
песок



Остатки растений и животных



Живые организмы



вода

# Практическая работа

## СВОЙСТВА ПОЧВЫ

Опыт 4

**Вывод:**

Почва сыпучая



# Свойства почвы

## Опыт 5

***Вывод:***

Почва пропускает воду -  
***водопроницаемость***





# Свойства почвы

*Вывод:*

Почва нагреваться и охлаждаться-  
*проводник тепла*

*Свойство -теплопроводность*



# Свойства почвы

Почему почву  
называют «чудесной  
кладовой»?



# ПЛОДОРОДИЕ



*Вывод:*

Основное свойство почвы-

плодородие



# **ПЛОДОРОДИЕ**

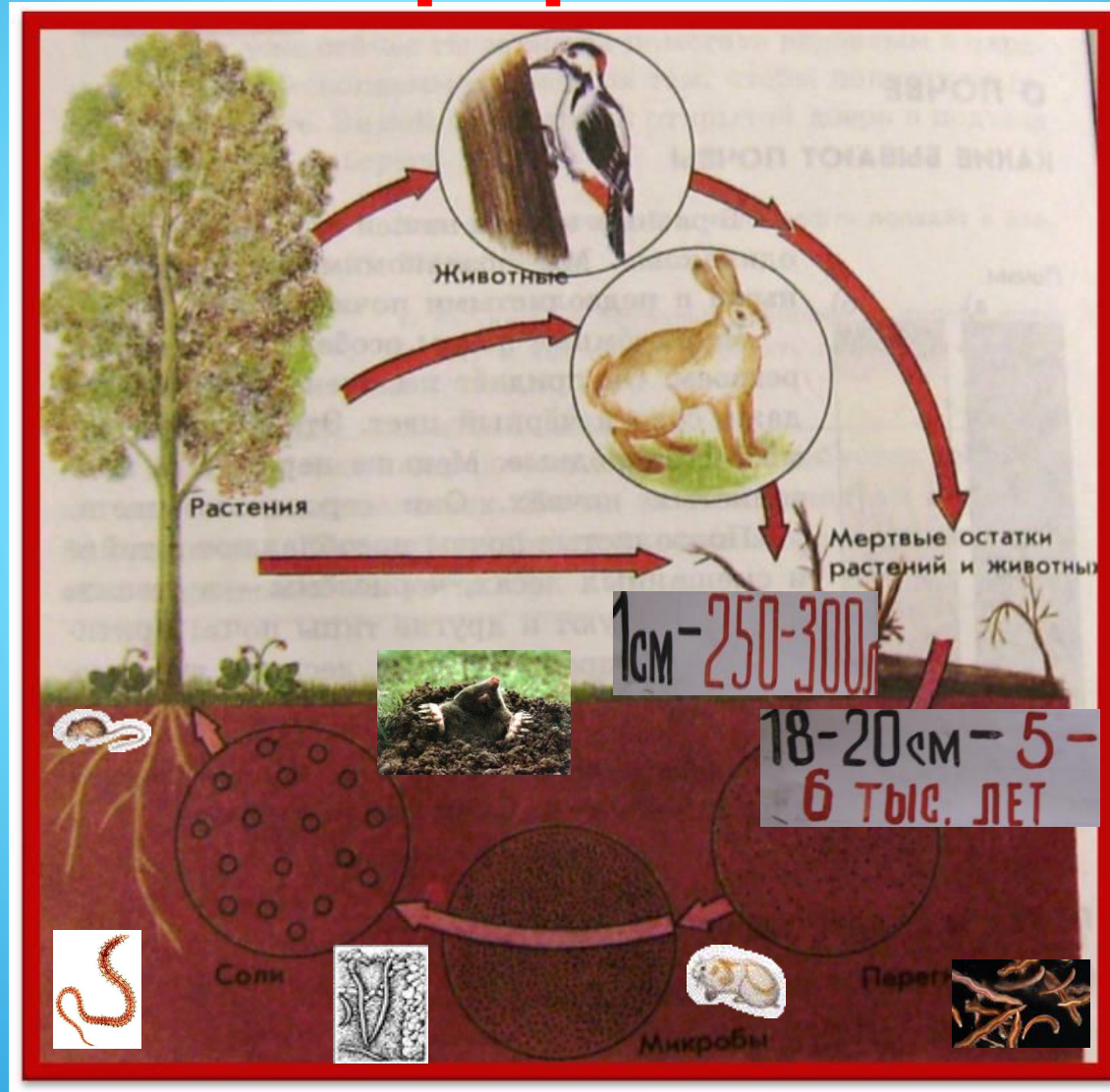
## **необходимо сохранять**



# Свойства почвы

- плодородие
- Проводник тепла
- водопроницаемость
- Рыхлая,
- сыпучая

# Круговорот веществ в природе





1

1. Верхний, рыхлый и плодородный слой земли, покрытый растительностью.

**почва**

2

2. Выбери, какие вещества входят в состав почвы: песок, глина, вода, воздух, перегной, соли, стекло.

**Песок, глина, вода,**

**Воздух, перегной, соли**

3

3. Одно из свойств почвы.

**плодородие**

4

4. Животные или растения стали первыми обитателями суши?

**растения**

5

5. Остатки органических и неорганических веществ, содержащихся в почве.

**перегной**

6

6. Как называется ледяная корка?

**Кладовая, кормилица**

# Серые лесные **Какие бывают почвы**



Черноземы



Подзолистые

Каштановые



Сероземы



Солонцы



Красноземы





## Вывод:

Почва – это верхний плодородный слой земли. Она возникает и развивается под воздействием климата и живых организмов очень медленно. Чем больше в почве перегноя, тем она плодородней.

Она играет особую роль в жизни нашей планеты – почва переходное звено от неживого к живому.

*Почва состоит* из песка, глины, перегноя, воды, воздуха, микроорганизмов. *Имеет свойства* – водопроницаемость, теплопроводность, плодородие.



# Спасибо

# за помощь

